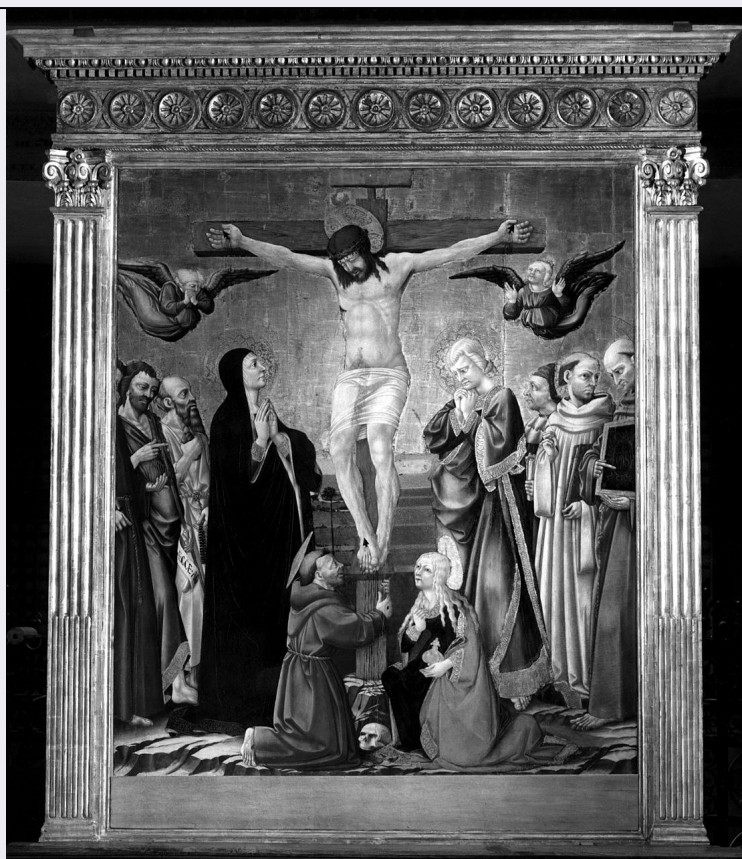


# SCHEDA



## CD - CODICI

TSK - Tipo Scheda OA

LIR - Livello ricerca C

### NCT - CODICE UNIVOCO

NCTR - Codice regione 09

NCTN - Numero catalogo generale 00191198

ESC - Ente schedatore S17

ECP - Ente competente S128

## RV - RELAZIONI

### RSE - RELAZIONI DIRETTE

RSER - Tipo relazione scheda storica

RSET - Tipo scheda OA

## OG - OGGETTO

### OGT - OGGETTO

OGTD - Definizione dipinto

### SGT - SOGGETTO

SGTI - Identificazione crocifissione di Cristo con la Madonna e santi

## LC - LOCALIZZAZIONE GEOGRAFICO-AMMINISTRATIVA

### PVC - LOCALIZZAZIONE GEOGRAFICO-AMMINISTRATIVA ATTUALE

PVCS - Stato ITALIA

PVCR - Regione Toscana

PVCP - Provincia FI

PVCC - Comune	Fiesole
LDC - COLLOCAZIONE SPECIFICA	
UB - UBICAZIONE E DATI PATRIMONIALI	
INV - INVENTARIO DI MUSEO O SOPRINTENDENZA	
INVN - Numero	n. 3467
INVD - Data	1890
LA - ALTRE LOCALIZZAZIONI GEOGRAFICO-AMMINISTRATIVE	
TCL - Tipo di localizzazione	luogo di provenienza
PRV - LOCALIZZAZIONE GEOGRAFICO-AMMINISTRATIVA	
PRVR - Regione	Toscana
PRVP - Provincia	FI
PRVC - Comune	Firenze
PRC - COLLOCAZIONE SPECIFICA	
LA - ALTRE LOCALIZZAZIONI GEOGRAFICO-AMMINISTRATIVE	
TCL - Tipo di localizzazione	luogo di provenienza
PRV - LOCALIZZAZIONE GEOGRAFICO-AMMINISTRATIVA	
PRVR - Regione	Toscana
PRVP - Provincia	FI
PRVC - Comune	Firenze
PRC - COLLOCAZIONE SPECIFICA	
PRD - DATA	
PRDU - Data uscita	1907
DT - CRONOLOGIA	
DTZ - CRONOLOGIA GENERICA	
DTZG - Secolo	sec. XV
DTS - CRONOLOGIA SPECIFICA	
DTSI - Da	1464
DTSF - A	1465
DTM - Motivazione cronologia	bibliografia
AU - DEFINIZIONE CULTURALE	
AUT - AUTORE	
AUTM - Motivazione dell'attribuzione	bibliografia
AUTN - Nome scelto	Neri di Bicci
AUTA - Dati anagrafici	1419/ 1492
AUTH - Sigla per citazione	00000769
CMM - COMMITTENZA	
CMMN - Nome	Squarcialupi Matteo di Pietro
CMMD - Data	1464
CMMC - Circostanza	decorazione altare di famiglia

<b>CMMF - Fonte</b>	bibliografia
<b>MT - DATI TECNICI</b>	
<b>MTC - Materia e tecnica</b>	tavola/ pittura a olio
<b>MTC - Materia e tecnica</b>	oro
<b>MIS - MISURE</b>	
<b>MISA - Altezza</b>	153
<b>MISL - Larghezza</b>	146
<b>CO - CONSERVAZIONE</b>	
<b>STC - STATO DI CONSERVAZIONE</b>	
<b>STCC - Stato di conservazione</b>	discreto
<b>STCS - Indicazioni specifiche</b>	mancanze
<b>RS - RESTAURI</b>	
<b>RST - RESTAURI</b>	
<b>RSTD - Data</b>	1989
<b>RSTE - Ente responsabile</b>	SBAS FI
<b>RSTN - Nome operatore</b>	Ditta Schorscher Alzeni
<b>DA - DATI ANALITICI</b>	
<b>DES - DESCRIZIONE</b>	
<b>DESO - Indicazioni sull'oggetto</b>	NR (recupero pregresso)
<b>DESI - Codifica Iconclass</b>	11 D 35:11 H (GIOVANNI EVANGELISTA):11 H (FRANCESCO D'ASSISI):11 H (ANTONIO DI PADOVA):11 H (GIOVANNI BATTISTA):11 HH (MARIA MADDALENA):11 H (GIROLAMO):11 HH (BENEDETTO):11 HHBERNARDINO DA SIENA)
<b>DESS - Indicazioni sul soggetto</b>	Personaggi: Cristo; Madonna; san Giovanni evangelista; san Francesco d'Assisi; santa Maria Maddalena; sant'Antonio da Padova; san Giovanni Battista; san Girolamo; san Benedetto (?); san Bernardino da Siena. Figure: santo; angeli. Attributi: (Sant'Antonio da Padova) fiamma; (San Giovanni Battista) croce di canna. Attributi: (San Giovanni Battista) cartiglio. Attributi: (San Girolamo) sasso. Attributi: (San Benedetto) libro. Attributi: (San Bernardino da Siena) monogramma cristologico. Attributi: (Santa Maria Maddalena) vasetto di unguenti. Allegorie-simboli: (Peccato originale) teschio di Adamo. Abbigliamento: all'antica. Abbigliamento religioso.
<b>ISR - ISCRIZIONI</b>	
<b>ISRC - Classe di appartenenza</b>	documentaria
<b>ISRS - Tecnica di scrittura</b>	a impressione
<b>ISRT - Tipo di caratteri</b>	numeri arabi
<b>ISRP - Posizione</b>	a tergo su cartellino incollato
<b>ISRI - Trascrizione</b>	INV(ENTARIO) 1890/ 3467
	La crocifissione tra i dolenti e numerosi santi, opera documentata di Neri di Bicci, si trova nella chiesa di S. Francesco dal novembre 1907, quando il padre Salvatore Fabbri la prese in consegna con altre opere prestate dalle Gallerie in temporaneo deposito per decorare la rinnovata chiesa del convento fiesolano (sch. Giglioli 1914 e Arch.

**NSC - Notizie storico-critiche**

Convento di S. Francesco fil. Restauri della chiesa). Le guide la ricordano al secondo altare a destra. La tavola, che già all'epoca risultava tagliata ai lati (a sinistra manca quasi completamente la figura di Sant'Antonio da Padova e a destra quella di San Bernardino), era pervenuta alle Gallerie, forse in seguito alle soppressioni, dalla chiesa francescana di S. salvatore al Monte, per la quale era stata eseguita. Per primo il Milanese identifica la tavola, all'epoca conservata nei depositi, con quella citata nelle ricordanze di Neri di Bicci come eseguita per la suddetta chiesa su commissione di Matteo di Pietro Squarcialupi tra il 1464 e il 1465. La tavola in origine aveva una cornice con predella, opera di Giuliano da Maiano, andata perduta forse prima del passaggio alle Gallerie. A S. Francesco fu infatti portata, in seguito a un restauro operato da Domenico Fiscali, decorata dai pilastri laterali di una cornice pertinente ad un altro dipinto di Neri, eseguito per la chiesa della Badia a Ruoti. Sui pilastri di questa cornice, oggi non più in loco, vi erano dipinte delle figurine di Santi opera dello stesso Neri. La cornice attuale risale agli anni successivi alla sistemazione di S. Francesco (vedi scheda 0900341116). L'opera, restituita al convento nel 1989 dopo il restauro che ha visto un intervento sulla superficie pittorica e sul supporto ligneo mediante palchettatura (U.R. 715), è stata collocata nel coro della chiesa a tergo dell'altar maggiore.

**TU - CONDIZIONE GIURIDICA E VINCOLI****CDG - CONDIZIONE GIURIDICA****CDGG - Indicazione  
generica**

proprietà Ente religioso cattolico

**DO - FONTI E DOCUMENTI DI RIFERIMENTO****FTA - DOCUMENTAZIONE FOTOGRAFICA****FTAX - Genere**

documentazione allegata

**FTAP - Tipo**

fotografia b/n

**FTAN - Codice identificativo**

SBAS FI 441401

**FTA - DOCUMENTAZIONE FOTOGRAFICA****FTAX - Genere**

documentazione esistente

**FTAP - Tipo**

fotografia b/n

**FTA - DOCUMENTAZIONE FOTOGRAFICA****FTAX - Genere**

documentazione allegata

**FTAP - Tipo**

diapositiva colore

**FNT - FONTI E DOCUMENTI****FNTP - Tipo**

scheda

**FNTA - Autore**

Giglioli O.H.

**FNTD - Data**

1914

**FNT - FONTI E DOCUMENTI****FNTP - Tipo**

relazione

**FNTD - Data**

1989/11/30

**FNT - FONTI E DOCUMENTI****FNTP - Tipo**

carta sciolta

**FNTD - Data**

1907

**BIB - BIBLIOGRAFIA**

<b>BIBX - Genere</b>	bibliografia specifica
<b>BIBA - Autore</b>	Vasari G.
<b>BIBD - Anno di edizione</b>	1878-1885
<b>BIBH - Sigla per citazione</b>	00000606
<b>BIBN - V., pp., nn.</b>	v. II p. 80
<b>BIB - BIBLIOGRAFIA</b>	
<b>BIBX - Genere</b>	bibliografia specifica
<b>BIBA - Autore</b>	Dei B.
<b>BIBD - Anno di edizione</b>	1907
<b>BIBN - V., pp., nn.</b>	pp. 42-43
<b>BIB - BIBLIOGRAFIA</b>	
<b>BIBX - Genere</b>	bibliografia specifica
<b>BIBA - Autore</b>	Fiesole
<b>BIBD - Anno di edizione</b>	1933
<b>BIBN - V., pp., nn.</b>	p. 171
<b>BIB - BIBLIOGRAFIA</b>	
<b>BIBX - Genere</b>	bibliografia specifica
<b>BIBA - Autore</b>	Guerri A.
<b>BIBD - Anno di edizione</b>	1913
<b>BIBN - V., pp., nn.</b>	p. 77
<b>BIB - BIBLIOGRAFIA</b>	
<b>BIBX - Genere</b>	bibliografia specifica
<b>BIBA - Autore</b>	Rusconi A. J.
<b>BIBD - Anno di edizione</b>	1931
<b>BIBN - V., pp., nn.</b>	p. 84
<b>BIB - BIBLIOGRAFIA</b>	
<b>BIBX - Genere</b>	bibliografia specifica
<b>BIBA - Autore</b>	Garneri A.
<b>BIBD - Anno di edizione</b>	s.d.
<b>BIBN - V., pp., nn.</b>	p. 360
<b>BIB - BIBLIOGRAFIA</b>	
<b>BIBX - Genere</b>	bibliografia specifica
<b>BIBA - Autore</b>	Santi B.
<b>BIBD - Anno di edizione</b>	1973
<b>BIBN - V., pp., nn.</b>	p. 186
<b>BIB - BIBLIOGRAFIA</b>	
<b>BIBX - Genere</b>	bibliografia specifica
<b>BIBA - Autore</b>	Neri di Bicci
<b>BIBD - Anno di edizione</b>	1976
<b>BIBH - Sigla per citazione</b>	00000795
<b>BIBN - V., pp., nn.</b>	pp. 221-222

<b>ADS - SPECIFICHE DI ACCESSO AI DATI</b>	
<b>ADSP - Profilo di accesso</b>	3
<b>ADSM - Motivazione</b>	scheda di bene non adeguatamente sorvegliabile
<b>CM - COMPILAZIONE</b>	
<b>CMP - COMPILAZIONE</b>	
<b>CMPD - Data</b>	1994
<b>CM PN - Nome</b>	Romagnoli G.
<b>FUR - Funzionario responsabile</b>	Damiani G.
<b>AGG - AGGIORNAMENTO - REVISIONE</b>	
<b>AGGD - Data</b>	2006
<b>AGGN - Nome</b>	ARTPAST/ Torricini L.
<b>AGGF - Funzionario responsabile</b>	NR (recupero pregresso)
<b>AN - ANNOTAZIONI</b>	