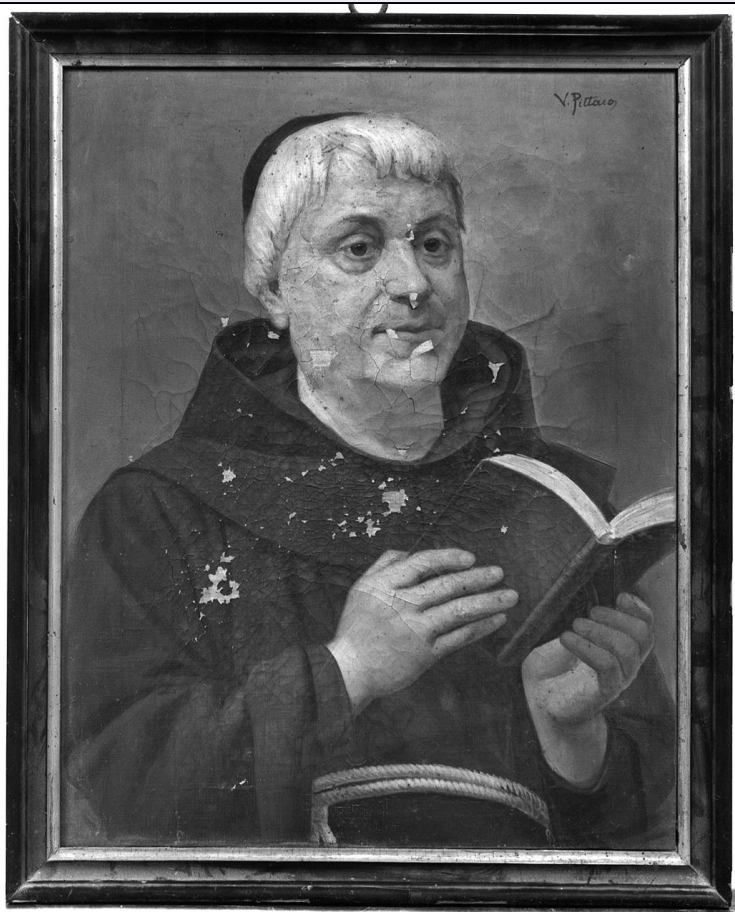


SCHEDA



CD - CODICI

TSK - Tipo Scheda	OA
LIR - Livello ricerca	C
NCT - CODICE UNIVOCO	
NCTR - Codice regione	09
NCTN - Numero catalogo generale	00340751
ESC - Ente schedatore	S17
ECP - Ente competente	S128

OG - OGGETTO

OGT - OGGETTO

OGTD - Definizione dipinto

SGT - SOGGETTO

SGTI - Identificazione ritratto di frate francescano

LC - LOCALIZZAZIONE GEOGRAFICO-AMMINISTRATIVA

PVC - LOCALIZZAZIONE GEOGRAFICO-AMMINISTRATIVA ATTUALE

PVCS - Stato	ITALIA
PVCR - Regione	Toscana
PVCP - Provincia	FI
PVCC - Comune	Fiesole

LDC - COLLOCAZIONE SPECIFICA

LA - ALTRE LOCALIZZAZIONI GEOGRAFICO-AMMINISTRATIVE

TCL - Tipo di localizzazione	luogo di provenienza
-------------------------------------	----------------------

PRV - LOCALIZZAZIONE GEOGRAFICO-AMMINISTRATIVA

PRVR - Regione	Toscana
-----------------------	---------

PRVP - Provincia	FI
-------------------------	----

PRVC - Comune	Firenze
----------------------	---------

PRC - COLLOCAZIONE SPECIFICA**PRD - DATA**

PRDU - Data uscita	1991
---------------------------	------

DT - CRONOLOGIA**DTZ - CRONOLOGIA GENERICA**

DTZG - Secolo	secc. XIX/ XX
----------------------	---------------

DTS - CRONOLOGIA SPECIFICA

DTSI - Da	1899
------------------	------

DTSV - Validità	ca.
------------------------	-----

DTSF - A	1903
-----------------	------

DTSL - Validità	ca.
------------------------	-----

DTM - Motivazione cronologia	contesto
-------------------------------------	----------

AU - DEFINIZIONE CULTURALE**AUT - AUTORE**

AUTM - Motivazione dell'attribuzione	firma
---	-------

AUTN - Nome scelto	Pittaco V.
---------------------------	------------

AUTA - Dati anagrafici	notizie 1899
-------------------------------	--------------

AUTH - Sigla per citazione	00002245
-----------------------------------	----------

MT - DATI TECNICI

MTC - Materia e tecnica	tela/ pittura a olio
--------------------------------	----------------------

MIS - MISURE

MISA - Altezza	53
-----------------------	----

MISL - Larghezza	42
-------------------------	----

FRM - Formato	rettangolare
----------------------	--------------

CO - CONSERVAZIONE**STC - STATO DI CONSERVAZIONE**

STCC - Stato di conservazione	mediocre
--------------------------------------	----------

STCS - Indicazioni specifiche	estese cadute di colore
--------------------------------------	-------------------------

DA - DATI ANALITICI**DES - DESCRIZIONE**

DESO - Indicazioni sull'oggetto	NR (recupero pregresso)
--	-------------------------

DESI - Codifica Iconclass	11 P 31 52
----------------------------------	------------

DESS - Indicazioni sul	Figure: frate. Abbigliamento religioso: abito da francescano. Oggetti:
-------------------------------	--

soggetto	libro.
ISR - ISCRIZIONI	
ISRC - Classe di appartenenza	documentaria
ISRS - Tecnica di scrittura	a pennello
ISRT - Tipo di caratteri	corsivo
ISRP - Posizione	in alto a destra
ISRI - Trascrizione	V(...) PITTACO
NSC - Notizie storico-critiche	<p>Il dipinto (pur non presentando come altri oggetti il cartellino che documenta la sua provenienza) è stato portato a S. Francesco dalla chiesa di S. Leone Magno a San Gaggio (Firenze) probabilmente intorno al 1991, quando vennero trasferite anche altre opere. La tela è firmata da un certo V. Pittaco di cui si hanno solo scarse notizie, ma di cui, nella chiesa di S. Leone si conservano altri dipinti, datati 1901: la "Sacra Famiglia" collocata presso la sagrestia e il "Sacro Cuore" che si trova all'ingresso della chiesa (cfr. schede OA nn. 09/00302106; 00302726). Di Pittaco si conosce anche un ritratto di papa Pio IX conservato alla Certosa e datato 1899 (cfr. scheda OA 09/00305074). L'artista è forse da identificarsi col Pittaco di origine veneta e definito "professore" che tra il 1902 e il 1903 eseguì gli affreschi nella Pieve di San Giovanni Battista Decollato a Cornacchiaia in Mugello. L'identificazione è dubbia perché il Becattini e il Granchi, nella loro guida del Mugello, riportano come nome di battesimo del pittore "Alessandro", mentre nelle opere conosciute di S. Leone, in questo ritratto e in quello della Certosa egli si firma chiaramente "V". Dobbiamo concludere, quindi, o che i due studiosi siano incorsi in un errore o che negli stessi anni fossero attivi in Toscana due pittori con lo stesso cognome.</p>
TU - CONDIZIONE GIURIDICA E VINCOLI	
CDG - CONDIZIONE GIURIDICA	
CDGG - Indicazione generica	proprietà Ente religioso cattolico
DO - FONTI E DOCUMENTI DI RIFERIMENTO	
FTA - DOCUMENTAZIONE FOTOGRAFICA	
FTAX - Genere	documentazione allegata
FTAP - Tipo	fotografia b/n
FTAN - Codice identificativo	SBAS FI 441988
BIB - BIBLIOGRAFIA	
BIBX - Genere	bibliografia di confronto
BIBA - Autore	Becattini M./ Granchi A.
BIBD - Anno di edizione	1985
BIBH - Sigla per citazione	00000602
AD - ACCESSO AI DATI	
ADS - SPECIFICHE DI ACCESSO AI DATI	
ADSP - Profilo di accesso	3
ADSM - Motivazione	scheda di bene non adeguatamente sorvegliabile
CM - COMPILAZIONE	
CMP - COMPILAZIONE	

CMPD - Data	1994
CMPN - Nome	Vasetti S.
FUR - Funzionario responsabile	Damiani G.
AGG - AGGIORNAMENTO - REVISIONE	
AGGD - Data	2006
AGGN - Nome	ARTPAST/ Torricini L.
AGGF - Funzionario responsabile	NR (recupero pregresso)