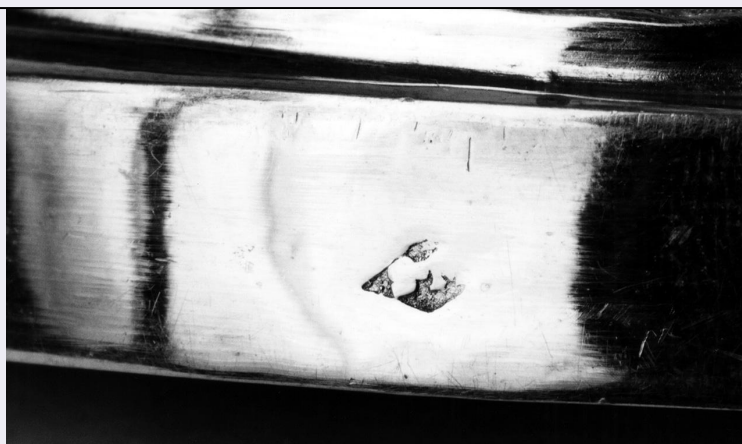


SCHEDA



CD - CODICI

TSK - Tipo Scheda	OA
LIR - Livello ricerca	C
NCT - CODICE UNIVOCO	
NCTR - Codice regione	09
NCTN - Numero catalogo generale	00340865
ESC - Ente schedatore	S17
ECP - Ente competente	S128

OG - OGGETTO

OGT - OGGETTO	
OGTD - Definizione	calice

LC - LOCALIZZAZIONE GEOGRAFICO-AMMINISTRATIVA

PVC - LOCALIZZAZIONE GEOGRAFICO-AMMINISTRATIVA ATTUALE

PVCS - Stato	ITALIA
PVCR - Regione	Toscana
PVCP - Provincia	FI
PVCC - Comune	Fiesole

LDC - COLLOCAZIONE SPECIFICA

DT - CRONOLOGIA

DTZ - CRONOLOGIA GENERICA

DTZG - Secolo	sec. XX
---------------	---------

DTS - CRONOLOGIA SPECIFICA

DTSI - Da	1935
DTSV - Validità	ca.
DTSF - A	1971
DTSL - Validità	ca.

DTM - Motivazione cronologia	marchio
------------------------------	---------

AU - DEFINIZIONE CULTURALE

ATB - AMBITO CULTURALE

ATBD - Denominazione	bottega italiana
ATBM - Motivazione dell'attribuzione	punzone
MT - DATI TECNICI	
MTC - Materia e tecnica	argento/ fusione/ sbalzo/ cesellatura/ stampaggio/ doratura
MIS - MISURE	
MISA - Altezza	24
MISV - Varie	diametro base 12
CO - CONSERVAZIONE	
STC - STATO DI CONSERVAZIONE	
STCC - Stato di conservazione	buono
DA - DATI ANALITICI	
DES - DESCRIZIONE	
DESO - Indicazioni sull'oggetto	Base circolare decorata con fiori, perle e palmette stilizzate entro motivo a goccia, che si estendono nel collo del piede. Fusto con ghiera, perlinature e nodo schiacciato con bottoni sporgenti e motivi fogliacei su fondo puntinato. Nel sottocoppa, con orlo mistileneo, sono ripetuti i motivi decorativi espressi nella base. Coppa a Campana. decorata a fuoco.
DESI - Codifica Iconclass	NR (recupero pregresso)
DESS - Indicazioni sul soggetto	NR (recupero pregresso)
STM - STEMMI, EMBLEMI, MARCHI	
STMC - Classe di appartenenza	punzone
STMI - Identificazione	argento
STMP - Posizione	vicino l'orlo della coppa
STMD - Descrizione	800
NSC - Notizie storico-critiche	Il calice elegante nella forma e nella decorazione, è riferibile ad una bottega orafa italiana della prima metà del Novecento. Il punzone presente nella coppa, marchio di garanzia del titolo dell'argento pari ad 800 millesimi, confermerebbe questa datazione. Infatti veniva impresso sugli oggetti d'argento realizzati in Italia nel periodo compreso tra il 25 aprile 1935 ed il 19 settembre 1971.
TU - CONDIZIONE GIURIDICA E VINCOLI	
CDG - CONDIZIONE GIURIDICA	
CDGG - Indicazione generica	proprietà Ente religioso cattolico
DO - FONTI E DOCUMENTI DI RIFERIMENTO	
FTA - DOCUMENTAZIONE FOTOGRAFICA	
FTAX - Genere	documentazione allegata
FTAP - Tipo	fotografia b/n
FTAN - Codice identificativo	SBAS FI 442029
BIB - BIBLIOGRAFIA	
BIBX - Genere	bibliografia di confronto

BIBA - Autore	Donati U.
BIBD - Anno di edizione	1993
BIBH - Sigla per citazione	00000176
BIBN - V., pp., nn.	p. 151 n. 1029, p. 200 n. 62
AD - ACCESSO AI DATI	
ADS - SPECIFICHE DI ACCESSO AI DATI	
ADSP - Profilo di accesso	3
ADSM - Motivazione	scheda di bene non adeguatamente sorvegliabile
CM - COMPILAZIONE	
CMP - COMPILAZIONE	
CMPD - Data	1994
CMPN - Nome	Biagi E.
FUR - Funzionario responsabile	Damiani G.
AGG - AGGIORNAMENTO - REVISIONE	
AGGD - Data	2006
AGGN - Nome	ARTPAST/ Torricini L.
AGGF - Funzionario responsabile	NR (recupero pregresso)