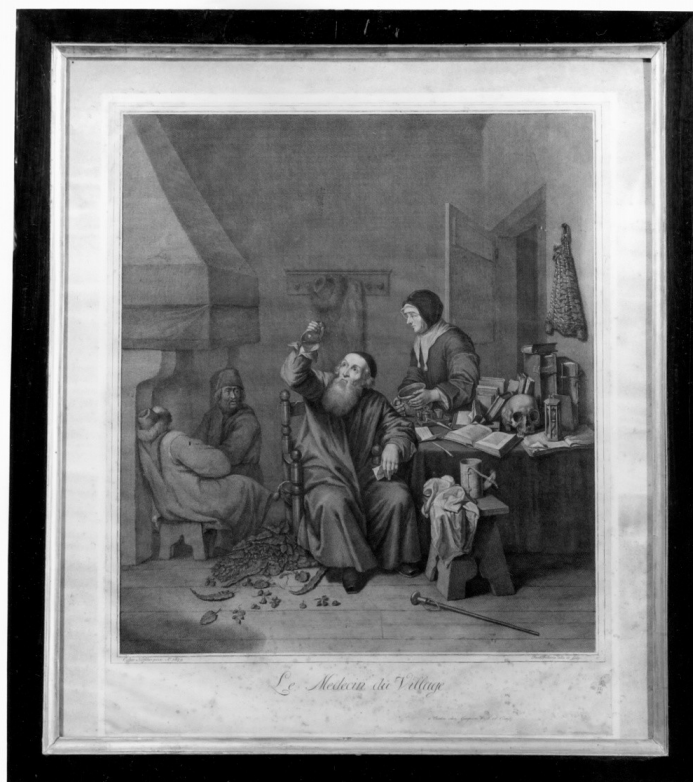


# SCHEDA



## CD - CODICI

TSK - Tipo Scheda OA

LIR - Livello ricerca C

### NCT - CODICE UNIVOCO

NCTR - Codice regione 09

NCTN - Numero catalogo generale 00073573

NCTS - Suffisso numero catalogo generale A

ESC - Ente schedatore S17

ECP - Ente competente S128

## RV - RELAZIONI

### RVE - STRUTTURA COMPLESSA

RVEL - Livello 5

RVER - Codice bene radice 0900073573 A

RVES - Codice bene componente 0900073577

## OG - OGGETTO

### OGT - OGGETTO

OGTD - Definizione dipinto

OGTV - Identificazione elemento d'insieme

OGTP - Posizione lato fondo cappella a destra

SGT - SOGGETTO	
SGTI - Identificazione	vescovo
LC - LOCALIZZAZIONE GEOGRAFICO-AMMINISTRATIVA	
PVC - LOCALIZZAZIONE GEOGRAFICO-AMMINISTRATIVA ATTUALE	
PVCS - Stato	ITALIA
PVCR - Regione	Toscana
PVCP - Provincia	PT
PVCC - Comune	Pistoia
LDC - COLLOCAZIONE SPECIFICA	
UB - UBICAZIONE E DATI PATRIMONIALI	
UBO - Ubicazione originaria	OR
DT - CRONOLOGIA	
DTZ - CRONOLOGIA GENERICA	
DTZG - Secolo	sec. XVIII
DTS - CRONOLOGIA SPECIFICA	
DTSI - Da	1787
DTSF - A	1787
DTM - Motivazione cronologia	bibliografia
AU - DEFINIZIONE CULTURALE	
AUT - AUTORE	
AUTM - Motivazione dell'attribuzione	bibliografia
AUTN - Nome scelto	Vannacci Giuseppe
AUTA - Dati anagrafici	1748 ca./ notizie seconda metà sec. XVIII
AUTH - Sigla per citazione	00003878
MT - DATI TECNICI	
MTC - Materia e tecnica	intonaco/ pittura a fresco
MIS - MISURE	
MISR - Mancanza	MNR
CO - CONSERVAZIONE	
STC - STATO DI CONSERVAZIONE	
STCC - Stato di conservazione	mediocre
STCS - Indicazioni specifiche	colore offuscato
DA - DATI ANALITICI	
DES - DESCRIZIONE	
DESO - Indicazioni sull'oggetto	NR (recupero pregresso)
DESI - Codifica Iconclass	11 P 31 13 : 11 G 19 1 : 11Q652
DESS - Indicazioni sul soggetto	Soggetti sacri. Figure: vescovo; angelo. Attributi: (vescovo) pastorale; cassetta reliquiario.
	La Cappella, in un primo momento dedicata a San Rocco, venne

**NSC - Notizie storico-critiche**

edificata nel 1635 su disegno di Jacopo Lafri, come voto della città al Santo, per una scampata pestilenza. La decorazione di essa, intrapresa da Cosimo Ulivelli, "creato del Volterrano" (Tolomei, 1821, p.119), fu terminata, nella cupola, dal pistoiese Giuseppe Vannacci. Questi, allievo del Beneforti, venne a Roma alla scuola di Nicola Lapiccola ed è ricordato ancora vivente dal Tolomei (1821).

**TU - CONDIZIONE GIURIDICA E VINCOLI****CDG - CONDIZIONE GIURIDICA****CDGG - Indicazione  
generica**

proprietà Ente religioso cattolico

**DO - FONTI E DOCUMENTI DI RIFERIMENTO****FTA - DOCUMENTAZIONE FOTOGRAFICA****FTAX - Genere**

documentazione allegata

**FTAP - Tipo**

fotografia b/n

**FTAN - Codice identificativo**

SBAS FI 212283

**BIB - BIBLIOGRAFIA****BIBX - Genere**

bibliografia specifica

**BIBA - Autore**

Tolomei F.

**BIBD - Anno di edizione**

1821

**BIBH - Sigla per citazione**

00002325

**BIBN - V., pp., nn.**

p. 20

**BIB - BIBLIOGRAFIA****BIBX - Genere**

bibliografia specifica

**BIBA - Autore**

Tigri G.

**BIBD - Anno di edizione**

1854

**BIB - BIBLIOGRAFIA****BIBX - Genere**

bibliografia specifica

**BIBA - Autore**

Allgemeines Lexicon

**BIBD - Anno di edizione**

1907-1950

**BIBH - Sigla per citazione**

00000214

**BIBN - V., pp., nn.**

V. XXXIV, p. 96

**BIB - BIBLIOGRAFIA****BIBX - Genere**

bibliografia specifica

**BIBA - Autore**

Chiesa pistoiese

**BIBD - Anno di edizione**

1994-2001

**BIBN - V., pp., nn.**

v. V, p. 186, v. VIII, p. 197

**BIB - BIBLIOGRAFIA****BIBX - Genere**

bibliografia specifica

**BIBA - Autore**

Acidini Luchinat C./ Amendola A.

**BIBD - Anno di edizione**

2003

**BIBN - V., pp., nn.**

pp. 134-136

**AD - ACCESSO AI DATI****ADS - SPECIFICHE DI ACCESSO AI DATI****ADSP - Profilo di accesso**

3

<b>ADSM - Motivazione</b>	scheda di bene non adeguatamente sorvegliabile
<b>CM - COMPILAZIONE</b>	
<b>CMP - COMPILAZIONE</b>	
<b>CMPD - Data</b>	1973
<b>CMPN - Nome</b>	Sisi C.
<b>FUR - Funzionario responsabile</b>	Meloni S.
<b>RVM - TRASCRIZIONE PER INFORMATIZZAZIONE</b>	
<b>RVMD - Data</b>	2006
<b>RVMN - Nome</b>	ARTPAST/ Feraci U.
<b>AGG - AGGIORNAMENTO - REVISIONE</b>	
<b>AGGD - Data</b>	2006
<b>AGGN - Nome</b>	ARTPAST/ Feraci
<b>AGGF - Funzionario responsabile</b>	NR (recupero pregresso)