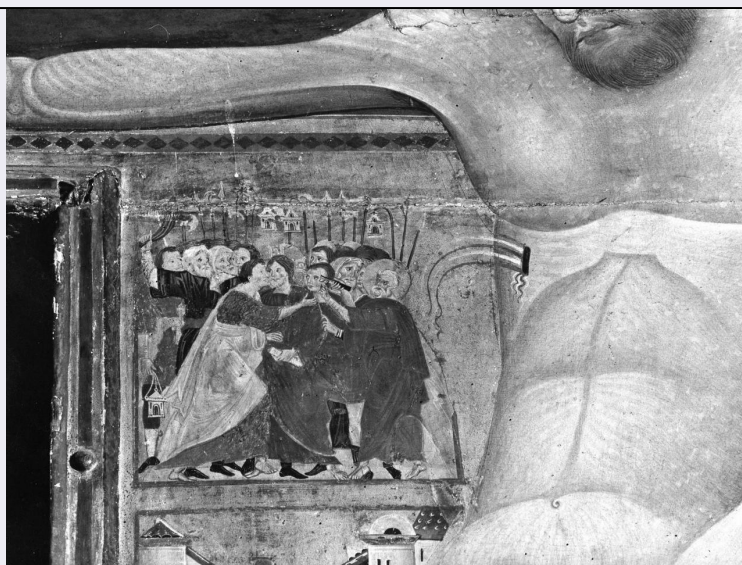


SCHEDA



CD - CODICI

TSK - Tipo Scheda	OA
LIR - Livello ricerca	C
NCT - CODICE UNIVOCO	
NCTR - Codice regione	09
NCTN - Numero catalogo generale	00073594
ESC - Ente schedatore	S17
ECP - Ente competente	S128

RV - RELAZIONI

RVE - STRUTTURA COMPLESSA

RVEL - Livello	1
RVER - Codice bene radice	0900073594

OG - OGGETTO

OGT - OGGETTO

OGTD - Definizione	dipinto
OGTV - Identificazione	elemento d'insieme
OGTP - Posizione	nel tabellone laterale in alto a sinistra

SGT - SOGGETTO

SGTI - Identificazione	cattura di Cristo
------------------------	-------------------

LC - LOCALIZZAZIONE GEOGRAFICO-AMMINISTRATIVA

PVC - LOCALIZZAZIONE GEOGRAFICO-AMMINISTRATIVA ATTUALE

PVCS - Stato	ITALIA
PVCR - Regione	Toscana
PVCP - Provincia	PT
PVCC - Comune	Pistoia

LDC - COLLOCAZIONE SPECIFICA

DT - CRONOLOGIA

DTZ - CRONOLOGIA GENERICA

DTZG - Secolo	sec. XIII
----------------------	-----------

DTS - CRONOLOGIA SPECIFICA

DTSI - Da	1274
------------------	------

DTSF - A	1274
-----------------	------

DTM - Motivazione cronologia	bibliografia
-------------------------------------	--------------

AU - DEFINIZIONE CULTURALE**AUT - AUTORE**

AUTM - Motivazione dell'attribuzione	bibliografia
---	--------------

AUTN - Nome scelto	Coppo di Marcovaldo
---------------------------	---------------------

AUTA - Dati anagrafici	1225 ca./ 1280 ca.
-------------------------------	--------------------

AUTH - Sigla per citazione	00000281
-----------------------------------	----------

AUT - AUTORE

AUTM - Motivazione dell'attribuzione	bibliografia
---	--------------

AUTN - Nome scelto	Salerno di Coppo
---------------------------	------------------

AUTA - Dati anagrafici	notizie 1274
-------------------------------	--------------

AUTH - Sigla per citazione	00000932
-----------------------------------	----------

MT - DATI TECNICI

MTC - Materia e tecnica	tavola/ pittura a tempera
--------------------------------	---------------------------

MIS - MISURE

MISR - Mancanza	MNR
------------------------	-----

CO - CONSERVAZIONE**STC - STATO DI CONSERVAZIONE**

STCC - Stato di conservazione	buono
--------------------------------------	-------

DA - DATI ANALITICI**DES - DESCRIZIONE**

DESO - Indicazioni sull'oggetto	NR (recupero pregresso)
--	-------------------------

DESI - Codifica Iconclass	73D313
----------------------------------	--------

DESS - Indicazioni sul soggetto	Soggetti sacri. Personaggi: Cristo; Giuda; San Pietro; Malco. Figure: soldati; ebrei; apostoli. Oggetti: torce.
--	---

Il Dondori per primo (1666, p.15) segnalò la presenza del Crocifisso nella Cattedrale di Pistoia, senza però farne il nome dell'artista. Spetterà al Bacci (1912, II, p.17 e segg.) definire la provenienza e la paternità dell'opera, con la pubblicazione di un importante documento del 1274, in cui il Consiglio del Popolo di Pistoia deliberava di accogliere un'istanza presentata al Comune dall'arciprete e dai canonici di San Zenone e dagli operai di San Jacopo, perché fosse liberato dal carcere il pittore Salerno e dipingesse col padre Coppo un grande Crocifisso, due tavole con le figure della Vergine e di San Giovanni da collocarsi nel coro di San Zenone, e un Crocifisso e un San Michele, per l'altare di quest'ultimo santo sempre in Cattedrale. E' forse da questa cappella che proviene la Croce tuttora in Cattedrale, "perché di dimensioni contenute e dipinta per essere apprezzata da

NSC - Notizie storico-critiche

distanza ravvicinata, come reclamano le storie composte con finezza miniatoria" (Neri, 1999). Di diverso parere, anche se isolato, Pier Paolo Donati (1972), che ha preferito "sganciare" la Croce dipinta dai documenti a noi noti. Difficile anche dire a quale data risalgono i mutilamenti dell'opera, priva dei tabelloni laterali, del suppedaneo, e della parte sommatatale, ma per cui si conserva soltanto il ricordo dello "spostamento" nel 1471 in occasione di una ripulitura con "sapone da panni" (Pacini, 1994; p. 97) e di un'ulteriore collocazione. Il Bacci, pubblicando il documento del 1274, proponeva inoltre di attribuire la figura di Cristo a Salerno di Coppo e le storie del Tabellone a Coppo di Marcovaldo. In seguito fu generalmente ammessa la collaborazione dei due pittori (Giglioli, 1904, p. 144; Venturi, 1907, V, p. 18; Frey, 1911, p.424; Toesca, 1927, p. 1000; Salmi, 1937, p.349; Cruciani, 1931, IX, p.328) se si escludono le ipotesi del Witzhum e del Wolbach (1924, p. 244), che ritenevano la Croce dipinta da un pittore locale e ritardatario. O. Sirèn (1922, p. 261) notando una differenza stilistica tra la Madonna di Siena e di Orvieto, e il Crocifisso di Pistoia, attribuisce quest'ultimo a Salerno, trovando consenziente la Sandberg-Vavalà (1929, p. 747 e segg.); che attenua la parte avuta da Coppo nella esecuzione dell'opera, riferendogli soltanto o il disegno e una eventuale supervisione. La stessa Sandberg-Vavalà ribadisce l'attribuzione a Salerno nel 1940 (p.48) e in un articolo del 1946 (p. 233 e segg.), ricco di rimandi documentari, bibliografici e iconografici. Già il Dondori notava nel Crocifisso un realismo quasi brutale ed una tragicità incomposta, definendo Coppo un artista che direttamente o indirettamente prepara l'arte di Cimabue. Il Thode vi individua invece caratteri schiettamente bizantini e, nella figura di Cristo in particolare, l'adesione e uno schema giuntesco. Secondo la Sandberg-Vavalà, il Crocifisso di Pistoia parteciperebbe sia del tipo giuntesco che di quello cimabuesco, ritenendolo infine influenzato dallo stesso Cimabue. Reagiscono a questa ipotesi la Sinibaldi e la Brunetti, che non giudicano possibile, per Cimabue prima del 1274, la creazione di forme simili a quelle espresse nel Crocifisso di Santa Croce a Firenze; e considerano piuttosto il Cristo di Pistoia molto vicino a quello del Museo Civico di San Gimignano di Coppo. Bologna (1962, p.100), accetta e ribadisce l'osservazione di "rara penetrazione" della Vavalà, notando come il Crocifisso di Pistoia mostri "un avanzamento sorprendente che rispecchia un ordine mentale troppo più intenso e placatamente grande di quanto possa aspettarsi da un semplice seguace di Coppo". Procacci (1964 . p.366) pensava ad un anonimo pistoiese verso il 1290, Conti, (1971, p. 119, pp. 98-99) ad un pittore vicino a Manfredino da Pistoia, e precisa inoltre, discontinuità nell'esecuzione delle storie laterali. Differenze interpretate da Boskovits (1977, 1993), più precisamente nella scena con il Compianto di Cristo e le Pie donne al sepolcro, come testimonianza dell'intervento di Coppo, da circoscriversi a queste parti, laddove il resto della decorazione spetterebbe al figlio Salerno. Un'ipotesi accolta da Marques (1987) e Tartuferi (1986, 1990) secondo cui l'intervento di Coppo, forse ipotizzabile anche nella scena della "Deposizione", è indicato dalle parti in cui "prevale un chiaroscuro più accentuato e la tendenza a mettere in luce i risvolti più drammatici delle scene raffigurate, mentre la figura di Cristo e le scene rimanenti, sono condotte secondo caratteri più narrativi e pittorici".

TU - CONDIZIONE GIURIDICA E VINCOLI

CDG - CONDIZIONE GIURIDICA

CDGG - Indicazione
generica

proprietà Ente religioso cattolico

DO - FONTI E DOCUMENTI DI RIFERIMENTO**FTA - DOCUMENTAZIONE FOTOGRAFICA**

FTAX - Genere	documentazione allegata
FTAP - Tipo	fotografia b/n
FTAN - Codice identificativo	SBAS FI 212291

BIB - BIBLIOGRAFIA

BIBX - Genere	bibliografia specifica
BIBA - Autore	Dondori G.
BIBD - Anno di edizione	1666
BIBN - V., pp., nn.	p. 15

BIB - BIBLIOGRAFIA

BIBX - Genere	bibliografia specifica
BIBA - Autore	Ciampi S.
BIBD - Anno di edizione	1810
BIBN - V., pp., nn.	p. 86

BIB - BIBLIOGRAFIA

BIBX - Genere	bibliografia specifica
BIBA - Autore	Tolomei F.
BIBD - Anno di edizione	1821
BIBH - Sigla per citazione	00002325
BIBN - V., pp., nn.	p. 18

BIB - BIBLIOGRAFIA

BIBX - Genere	bibliografia specifica
BIBA - Autore	Tigri G.
BIBD - Anno di edizione	1821
BIBN - V., pp., nn.	p. 131

BIB - BIBLIOGRAFIA

BIBX - Genere	bibliografia specifica
BIBA - Autore	Thode H.
BIBD - Anno di edizione	1885
BIBN - V., pp., nn.	pp. 444, 451, 454

BIB - BIBLIOGRAFIA

BIBX - Genere	bibliografia specifica
BIBA - Autore	Crowe J. A./ Cavalcaselle G. B.
BIBD - Anno di edizione	1864-1866
BIBH - Sigla per citazione	00000495
BIBN - V., pp., nn.	V. I, p. 174

BIB - BIBLIOGRAFIA

BIBX - Genere	bibliografia specifica
BIBA - Autore	Giglioli O.H.
BIBD - Anno di edizione	1904
BIBN - V., pp., nn.	p. 144

BIB - BIBLIOGRAFIA

BIBX - Genere	bibliografia specifica
BIBA - Autore	Aubert A.
BIBD - Anno di edizione	1907
BIBN - V., pp., nn.	pp. 98, 107

BIB - BIBLIOGRAFIA

BIBX - Genere	bibliografia specifica
BIBA - Autore	Venturi A.
BIBD - Anno di edizione	1901-1940
BIBH - Sigla per citazione	00000585
BIBN - V., pp., nn.	V. V, p. 18

BIB - BIBLIOGRAFIA

BIBX - Genere	bibliografia specifica
BIBA - Autore	Chiti A.
BIBD - Anno di edizione	1910
BIBN - V., pp., nn.	p. 30

BIB - BIBLIOGRAFIA

BIBX - Genere	bibliografia specifica
BIBA - Autore	Bacci P.
BIBD - Anno di edizione	1910-1912
BIBN - V., pp., nn.	v. II, p. 1 e segg.

BIB - BIBLIOGRAFIA

BIBX - Genere	bibliografia specifica
BIBA - Autore	Khvoshinsky B./ Salmi M.
BIBD - Anno di edizione	1914
BIBH - Sigla per citazione	00003309
BIBN - V., pp., nn.	v. I, p. 39

BIB - BIBLIOGRAFIA

BIBX - Genere	bibliografia specifica
BIBA - Autore	Allgemeines Lexicon
BIBD - Anno di edizione	1907-1950
BIBH - Sigla per citazione	00000214
BIBN - V., pp., nn.	v. VII, p. 380

BIB - BIBLIOGRAFIA

BIBX - Genere	bibliografia specifica
BIBA - Autore	Siren O.
BIBD - Anno di edizione	1922
BIBN - V., pp., nn.	p. 261

BIB - BIBLIOGRAFIA

BIBX - Genere	bibliografia specifica
BIBA - Autore	Van Marle R.
BIBD - Anno di edizione	1923-1938

BIBH - Sigla per citazione	00001626
BIBN - V., pp., nn.	v. I, pp. 276, 278
BIB - BIBLIOGRAFIA	
BIBX - Genere	bibliografia specifica
BIBA - Autore	Vitzthum G./ Volbach W.
BIBD - Anno di edizione	1924
BIBN - V., pp., nn.	p. 244
BIB - BIBLIOGRAFIA	
BIBX - Genere	bibliografia specifica
BIBA - Autore	Toesca P.
BIBD - Anno di edizione	1927
BIBH - Sigla per citazione	00003532
BIBN - V., pp., nn.	p. 1000
BIB - BIBLIOGRAFIA	
BIBX - Genere	bibliografia specifica
BIBA - Autore	Sandberg Vavalà E.
BIBD - Anno di edizione	1929
BIBH - Sigla per citazione	00001199
BIBN - V., pp., nn.	p. 747
BIB - BIBLIOGRAFIA	
BIBX - Genere	bibliografia specifica
BIBA - Autore	D'Ancona P.
BIBD - Anno di edizione	1935
BIBH - Sigla per citazione	00005500
BIBN - V., pp., nn.	p. 110
BIB - BIBLIOGRAFIA	
BIBX - Genere	bibliografia specifica
BIBA - Autore	Sandberg Vavalà E.
BIBD - Anno di edizione	1940
BIBN - V., pp., nn.	p. 48
BIB - BIBLIOGRAFIA	
BIBX - Genere	bibliografia specifica
BIBA - Autore	Bologna F.
BIBD - Anno di edizione	1962
BIBN - V., pp., nn.	p. 100
BIB - BIBLIOGRAFIA	
BIBX - Genere	bibliografia specifica
BIBA - Autore	Procacci U.
BIBD - Anno di edizione	1966
BIBN - V., pp., nn.	p. 356 e segg.
BIB - BIBLIOGRAFIA	
BIBX - Genere	bibliografia specifica

BIBA - Autore	Exposition art
BIBD - Anno di edizione	1935
BIBN - V., pp., nn.	p. 52, n. 113
BIB - BIBLIOGRAFIA	
BIBX - Genere	bibliografia specifica
BIBA - Autore	Mostra giottesca
BIBD - Anno di edizione	1937
BIBN - V., pp., nn.	p. 199, n. 59
BIB - BIBLIOGRAFIA	
BIBX - Genere	bibliografia specifica
BIBA - Autore	Conti A.
BIBD - Anno di edizione	1971
BIB - BIBLIOGRAFIA	
BIBX - Genere	bibliografia specifica
BIBA - Autore	Donati P.P.
BIBD - Anno di edizione	1972
BIB - BIBLIOGRAFIA	
BIBX - Genere	bibliografia specifica
BIBA - Autore	Boskovits M.
BIBD - Anno di edizione	1977
BIB - BIBLIOGRAFIA	
BIBX - Genere	bibliografia specifica
BIBA - Autore	Pittura Italia
BIBD - Anno di edizione	1985-1986
BIBH - Sigla per citazione	00001318
BIBN - V., pp., nn.	V. I, p. 271
BIB - BIBLIOGRAFIA	
BIBX - Genere	bibliografia specifica
BIBA - Autore	Marques L. C.
BIBD - Anno di edizione	1987
BIB - BIBLIOGRAFIA	
BIBX - Genere	bibliografia specifica
BIBA - Autore	Tartuferi A.
BIBD - Anno di edizione	1990
BIBH - Sigla per citazione	00000218
BIB - BIBLIOGRAFIA	
BIBX - Genere	bibliografia specifica
BIBA - Autore	Boskovits M.
BIBD - Anno di edizione	1993
BIBN - V., pp., nn.	pp. 123-126, 596 - 610
BIB - BIBLIOGRAFIA	
BIBX - Genere	bibliografia specifica

BIBA - Autore	Chiesa pistoiese
BIBD - Anno di edizione	1994-2001
BIBN - V., pp., nn.	v. I, p. 311, II, p. 97
BIB - BIBLIOGRAFIA	
BIBX - Genere	bibliografia specifica
BIBA - Autore	Storia Pistoia
BIBD - Anno di edizione	1998
BIBN - V., pp., nn.	p. 283
BIB - BIBLIOGRAFIA	
BIBX - Genere	bibliografia specifica
BIBA - Autore	Acidini Luchinat C./ Amendola A.
BIBD - Anno di edizione	2003
BIBN - V., pp., nn.	pp. 51-52
MST - MOSTRE	
MSTT - Titolo	Exposition de l'Art Italien
MSTL - Luogo	Paris
MSTD - Data	1935
MST - MOSTRE	
MSTT - Titolo	Pittura Italiana del Duecento e Trecento
MSTL - Luogo	Firenze
MSTD - Data	1937
AD - ACCESSO AI DATI	
ADS - SPECIFICHE DI ACCESSO AI DATI	
ADSP - Profilo di accesso	3
ADSM - Motivazione	scheda di bene non adeguatamente sorvegliabile
CM - COMPILAZIONE	
CMP - COMPILAZIONE	
CMPD - Data	1973
CMPN - Nome	Sisi C.
FUR - Funzionario responsabile	Meloni S.
RVM - TRASCRIZIONE PER INFORMATIZZAZIONE	
RVMD - Data	2006
RVMN - Nome	ARTPAST/ Feraci U.
AGG - AGGIORNAMENTO - REVISIONE	
AGGD - Data	2006
AGGN - Nome	ARTPAST/ Feraci
AGGF - Funzionario responsabile	NR (recupero pregresso)