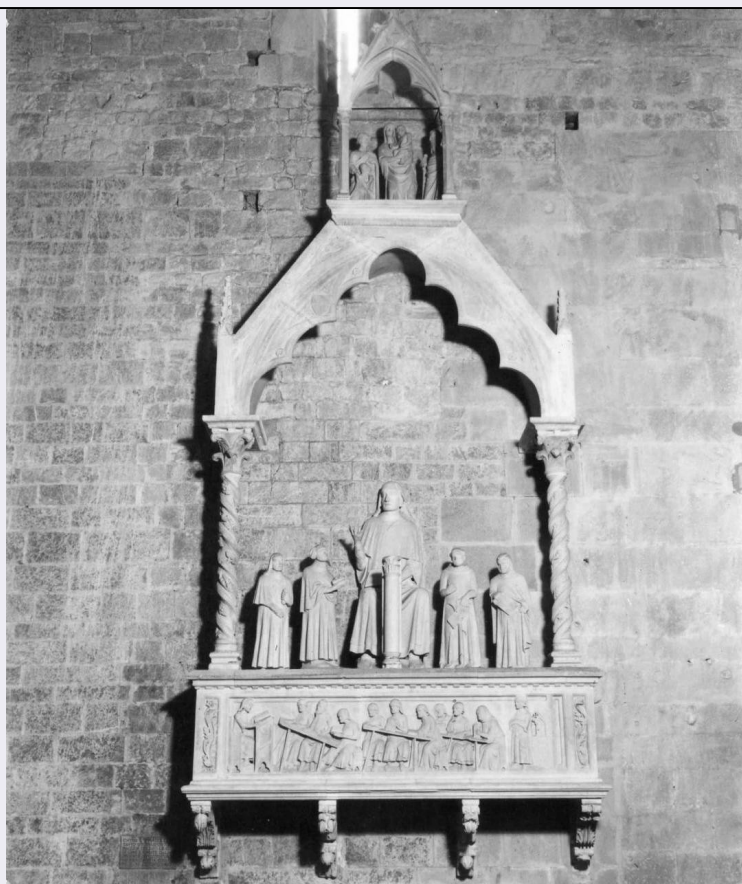


SCHEDA



CD - CODICI

TSK - Tipo Scheda OA

LIR - Livello ricerca C

NCT - CODICE UNIVOCO

NCTR - Codice regione 09

NCTN - Numero catalogo generale 00073595

ESC - Ente schedatore S17

ECP - Ente competente S128

RV - RELAZIONI

RVE - STRUTTURA COMPLESSA

RVEL - Livello 0

OG - OGGETTO

OGT - OGGETTO

OGTD - Definizione monumento

OGTN - Denominazione /dedicazione monumento a Cino da Pistoia

LC - LOCALIZZAZIONE GEOGRAFICO-AMMINISTRATIVA

PVC - LOCALIZZAZIONE GEOGRAFICO-AMMINISTRATIVA ATTUALE

PVCS - Stato ITALIA

PVCR - Regione Toscana

PVCP - Provincia PT

PVCC - Comune	Pistoia
LDC - COLLOCAZIONE SPECIFICA	
DT - CRONOLOGIA	
DTZ - CRONOLOGIA GENERICA	
DTZG - Secolo	sec. XIV
DTS - CRONOLOGIA SPECIFICA	
DTSI - Da	1337
DTSV - Validità	post
DTSF - A	1339
DTSL - Validità	ante
DTM - Motivazione cronologia	bibliografia
AU - DEFINIZIONE CULTURALE	
AUT - AUTORE	
AUTM - Motivazione dell'attribuzione	bibliografia
AUTN - Nome scelto	Agostino di Giovanni
AUTA - Dati anagrafici	/ 1350
AUTH - Sigla per citazione	00000006
MT - DATI TECNICI	
MTC - Materia e tecnica	marmo/ scultura
MIS - MISURE	
MISR - Mancanza	MNR
CO - CONSERVAZIONE	
STC - STATO DI CONSERVAZIONE	
STCC - Stato di conservazione	buono
DA - DATI ANALITICI	
DES - DESCRIZIONE	
DESO - Indicazioni sull'oggetto	Il monumento è sostenuto da quattro mensole, ornate di motivi vegetali, nelle quali poggia direttamente la cassa, decorata da un bassorilievo. Sulla cassa si alza un'edicola, costituita da due colonnine tortili che reggono un tetto a spioventi, internamente polilobati.
DESI - Codifica Iconclass	49B4212 : 61 B 2 (CINO DA PISTOIA) : 48 A 98 3
DESS - Indicazioni sul soggetto	Soggetti profani. Personaggi: Cino da Pistoia. Figure: studenti. Abbigliamento: abiti trecenteschi. Mobilia: banchi. Decorazioni: motivi decorativi vegetali.
	Il monumento a Cino da Pistoia subì, in tempi diversi, vari spistamenti all'interno della Cattedrale Pistoiese: dapprima sembra sia stato in fondo alla navata sinistra, "dirimpetto al Coro", luogo da cui venne rimosso nel 1598 e trasferito nella parte opposta della stessa navata, vicino al campanile. Nel 1836 il monumento fu trasportato nella navata destra, nella prima campata, da dove fu spostato di poco nel corso degli ultimissimi restauri. L'opera, di cui si conosce la data di commissione, il febbraio 1337, ha una semplice vicenda critica: fu attribuito da Vasari (1878, I, p.480 e segg.) a Andrea Pisano; quindi, in base al documento di allogazione, il Tigri (1854, p.126 e segg.) parlò

NSC - Notizie storico-critiche

di Cellino di Nese da Siena che il Bacci, ripubblicando nel 1903 il documento già noto presso gli eruditi locali, indicò come semplice accollatario dell'impresa, riferendi l'opera a un non meglio specificato Maestro senese, che lo dovette eseguire in Siena. Finalmente Adolfo Venturi (1906, p. 388), propose l'identificazione dell'autore con Agostino di Giovanni, trovando in seguito concordi il Valentiner (1924) Cohn-Goerke (1938), il Toesca (1951) e il Pope-Hennessy (1955). recentemente il Carli (1966, p. 149 e segg.), analizzando particolarmente il monumento ritiene possibile l'attribuzione ad Agostino di Giovanni di gran parte dell'opera, ma nota, soprattutto in una figura virile, una volta unita agli ascoltatori di Cino, e in una "Annunciata", in origine posta probabilmente in uno dei pulvini delle colonne dell'edicola (Pistoia, Museo Capitolare), l'intervento di una artista molto affine a Giovanni d'Agostino, operante anche nel gruppo di sculture poste nel tabernacolo in alto. Il Carli ritiene quindi possibile la partecipazione di un altro figlio di Agostino, Domenico, documentato a Siena e stilisticamente vicino alla scultura, più sottile e inquieta, del fratello Giovanni. Nel corso dei ricordati spostamenti, il complesso subì alcune mutilazioni e manomissioni, vennero infatti spezzata la mano destra della statua di Cino, poi rifatta in stucco, e la parte terminale della colonna antistante la medesima statua. Più recentemente sono invece state rimosse, dai lati del gruppo centrale, le due statue cui accenna il Carli, attualmente conservate nel Museo Capitolare della Cattedrale.

TU - CONDIZIONE GIURIDICA E VINCOLI**CDG - CONDIZIONE GIURIDICA****CDGG - Indicazione generica**

proprietà Ente religioso cattolico

DO - FONTI E DOCUMENTI DI RIFERIMENTO**FTA - DOCUMENTAZIONE FOTOGRAFICA****FTAX - Genere**

documentazione allegata

FTAP - Tipo

fotografia b/n

FTAN - Codice identificativo

SBAS FI 212207

BIB - BIBLIOGRAFIA**BIBX - Genere**

bibliografia specifica

BIBA - Autore

Dondori G.

BIBD - Anno di edizione

1666

BIBN - V., pp., nn.

p. 19

BIB - BIBLIOGRAFIA**BIBX - Genere**

bibliografia specifica

BIBA - Autore

Tolomei F.

BIBD - Anno di edizione

1821

BIBH - Sigla per citazione

00002325

BIBN - V., pp., nn.

p. 32 e segg.

BIB - BIBLIOGRAFIA**BIBX - Genere**

bibliografia specifica

BIBA - Autore

Tigri G.

BIBD - Anno di edizione

1854

BIBN - V., pp., nn.

p. 126

BIB - BIBLIOGRAFIA

BIBX - Genere	bibliografia specifica
BIBA - Autore	Vasari G.
BIBD - Anno di edizione	1878-1885
BIBH - Sigla per citazione	00000606
BIBN - V., pp., nn.	V. I, p. 490 e segg.

BIB - BIBLIOGRAFIA

BIBX - Genere	bibliografia specifica
BIBA - Autore	Beani G.
BIBD - Anno di edizione	1903
BIBN - V., pp., nn.	p. 43 e segg.

BIB - BIBLIOGRAFIA

BIBX - Genere	bibliografia specifica
BIBA - Autore	Giglioli O.H.
BIBD - Anno di edizione	1904
BIBN - V., pp., nn.	p. 53 e segg.

BIB - BIBLIOGRAFIA

BIBX - Genere	bibliografia specifica
BIBA - Autore	Supino I.B.
BIBD - Anno di edizione	1904
BIBN - V., pp., nn.	p. 205 e segg.

BIB - BIBLIOGRAFIA

BIBX - Genere	bibliografia specifica
BIBA - Autore	Venturi A.
BIBD - Anno di edizione	1901-1940
BIBH - Sigla per citazione	00000585
BIBN - V., pp., nn.	v. IV, p. 388

BIB - BIBLIOGRAFIA

BIBX - Genere	bibliografia specifica
BIBA - Autore	Allgemeines Lexicon
BIBD - Anno di edizione	1907-1950
BIBH - Sigla per citazione	00000214
BIBN - V., pp., nn.	v. I, p. 129

BIB - BIBLIOGRAFIA

BIBX - Genere	bibliografia specifica
BIBA - Autore	Valentiner W.R.
BIBD - Anno di edizione	1923
BIBN - V., pp., nn.	p. 4 e segg.

BIB - BIBLIOGRAFIA

BIBX - Genere	bibliografia specifica
BIBA - Autore	Valentiner W. R.
BIBD - Anno di edizione	1927

BIBN - V., pp., nn.	p. 187
BIB - BIBLIOGRAFIA	
BIBX - Genere	bibliografia specifica
BIBA - Autore	Toesca P.
BIBD - Anno di edizione	1951
BIBH - Sigla per citazione	00001002
BIBN - V., pp., nn.	p. 297, n. 67
BIB - BIBLIOGRAFIA	
BIBX - Genere	bibliografia specifica
BIBA - Autore	Pope-Hennessy J.
BIBD - Anno di edizione	1996
BIBN - V., pp., nn.	p. 189
BIB - BIBLIOGRAFIA	
BIBX - Genere	bibliografia specifica
BIBA - Autore	Carli E.
BIBD - Anno di edizione	1966
BIBN - V., pp., nn.	p. 149 e segg.
BIB - BIBLIOGRAFIA	
BIBX - Genere	bibliografia specifica
BIBA - Autore	Garzelli A.
BIBD - Anno di edizione	1969
BIBN - V., pp., nn.	p. 180 e segg., n.41
AD - ACCESSO AI DATI	
ADS - SPECIFICHE DI ACCESSO AI DATI	
ADSP - Profilo di accesso	3
ADSM - Motivazione	scheda di bene non adeguatamente sorvegliabile
CM - COMPILAZIONE	
CMP - COMPILAZIONE	
CMPD - Data	1973
CMPN - Nome	Sisi C.
FUR - Funzionario responsabile	Meloni S.
RVM - TRASCRIZIONE PER INFORMATIZZAZIONE	
RVMD - Data	2006
RVMN - Nome	ARTPAST/ Feraci U.
AGG - AGGIORNAMENTO - REVISIONE	
AGGD - Data	2006
AGGN - Nome	ARTPAST/ Feraci
AGGF - Funzionario responsabile	NR (recupero pregresso)