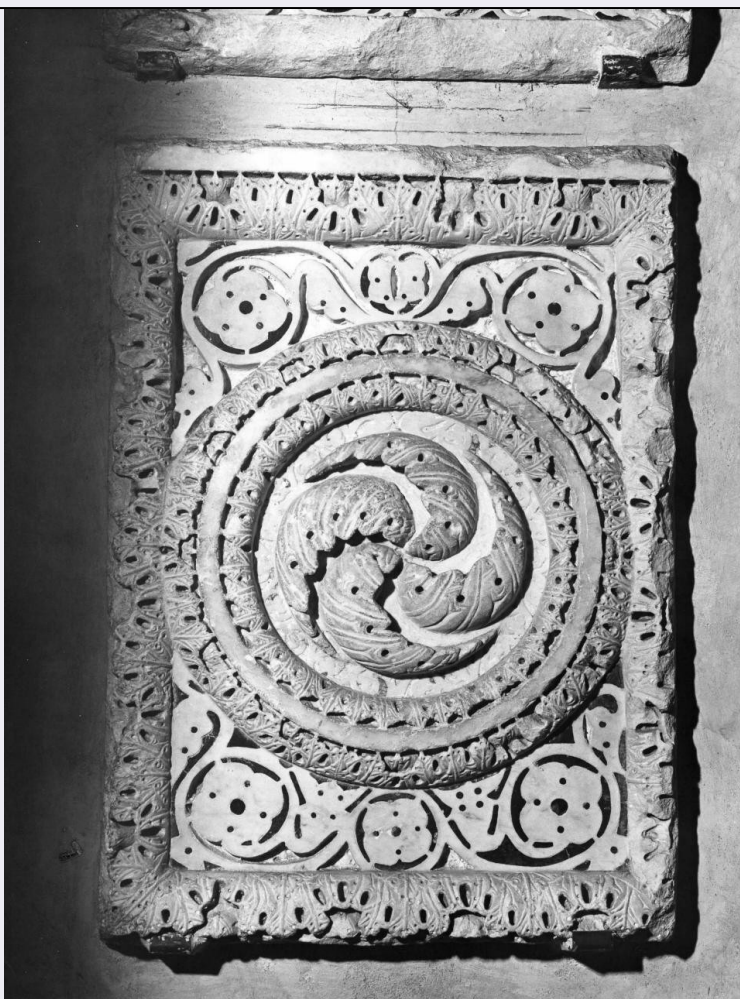


# SCHEDA



## CD - CODICI

TSK - Tipo Scheda	OA
LIR - Livello ricerca	C
<b>NCT - CODICE UNIVOCO</b>	
NCTR - Codice regione	09
NCTN - Numero catalogo generale	00073609
ESC - Ente schedatore	S17
ECP - Ente competente	S128

## OG - OGGETTO

### OGT - OGGETTO

OGTD - Definizione	transenna
OGTV - Identificazione	elemento d'insieme

## LC - LOCALIZZAZIONE GEOGRAFICO-AMMINISTRATIVA

### PVC - LOCALIZZAZIONE GEOGRAFICO-AMMINISTRATIVA ATTUALE

PVCS - Stato	ITALIA
PVCR - Regione	Toscana
PVCP - Provincia	PT
PVCC - Comune	Pistoia

### LDC - COLLOCAZIONE

**SPECIFICA****UB - UBICAZIONE E DATI PATRIMONIALI****UBO - Ubicazione originaria** SC**DT - CRONOLOGIA****DTZ - CRONOLOGIA GENERICA****DTZG - Secolo** sec. XIII**DTS - CRONOLOGIA SPECIFICA****DTSI - Da** 1200**DTSF - A** 1299**DTM - Motivazione cronologia** analisi stilistica**AU - DEFINIZIONE CULTURALE****AUT - AUTORE****AUTS - Riferimento all'autore** maniera**AUTM - Motivazione dell'attribuzione** bibliografia**AUTN - Nome scelto** Bigarelli Guido detto Guido da Como**AUTA - Dati anagrafici** notizie sec. XIII**AUTH - Sigla per citazione** 00001182**MT - DATI TECNICI****MTC - Materia e tecnica** marmo/ scultura/ intarsio**MIS - MISURE****MISA - Altezza** 50**MISL - Larghezza** 35**CO - CONSERVAZIONE****STC - STATO DI CONSERVAZIONE****STCC - Stato di conservazione** buono**STCS - Indicazioni specifiche** rotture, abrasioni**DA - DATI ANALITICI****DES - DESCRIZIONE****DESO - Indicazioni sull'oggetto** Transenna marmorea a bicromia, decorata da motivi vegetali ad intarsio. Al centro un rosone a bassorilievo racchiude un grande fiore stilizzato a spirale.**DESI - Codifica Iconclass** 48 A 98 3 : 48 A 98 78 3**DESS - Indicazioni sul soggetto** Decorazioni: motivi vegetali; motivo floreale.**NSC - Notizie storico-critiche**

Questa transenna, insieme a un'altra conservata sempre nella cripta della Cattedrale pistoiese, doveva appartenere all'antico ambone del Duomo, scolpito da Guido Bigarelli da Como alla metà del XIII secolo. Il Ferrali (Fasti e nefasti d'un monumento - La Cattedrale di Pistoia, Pistoia 1956, p. 30), ricorda due pannelli dello stesso, con raffigurazioni, ritrovati nella cripta della Cattedrale, ove erano stati

utilizzati come lastre da pavimento. La transenna è molto vicina, stilisticamente e figurativamente, alle due laterali dell'ambone pistoiese di San Bartolomeo in Pantano.

## **TU - CONDIZIONE GIURIDICA E VINCOLI**

### **CDG - CONDIZIONE GIURIDICA**

**CDGG - Indicazione generica**

proprietà Ente religioso cattolico

## **DO - FONTI E DOCUMENTI DI RIFERIMENTO**

### **FTA - DOCUMENTAZIONE FOTOGRAFICA**

**FTAX - Genere**

documentazione allegata

**FTAP - Tipo**

fotografia b/n

**FTAN - Codice identificativo**

SBAS FI 212318

### **BIB - BIBLIOGRAFIA**

**BIBX - Genere**

bibliografia specifica

**BIBA - Autore**

Ferrali S.

**BIBD - Anno di edizione**

1956

**BIBN - V., pp., nn.**

p. 30

## **AD - ACCESSO AI DATI**

### **ADS - SPECIFICHE DI ACCESSO AI DATI**

**ADSP - Profilo di accesso**

3

**ADSM - Motivazione**

scheda di bene non adeguatamente sorvegliabile

## **CM - COMPILAZIONE**

### **CMP - COMPILAZIONE**

**CMPD - Data**

1973

**CMPN - Nome**

Sisi C.

**FUR - Funzionario responsabile**

Meloni S.

### **RVM - TRASCRIZIONE PER INFORMATIZZAZIONE**

**RVMD - Data**

2006

**RVMN - Nome**

ARTPAST/ Feraci U.

### **AGG - AGGIORNAMENTO - REVISIONE**

**AGGD - Data**

2006

**AGGN - Nome**

ARTPAST/ Feraci

**AGGF - Funzionario responsabile**

NR (recupero pregresso)