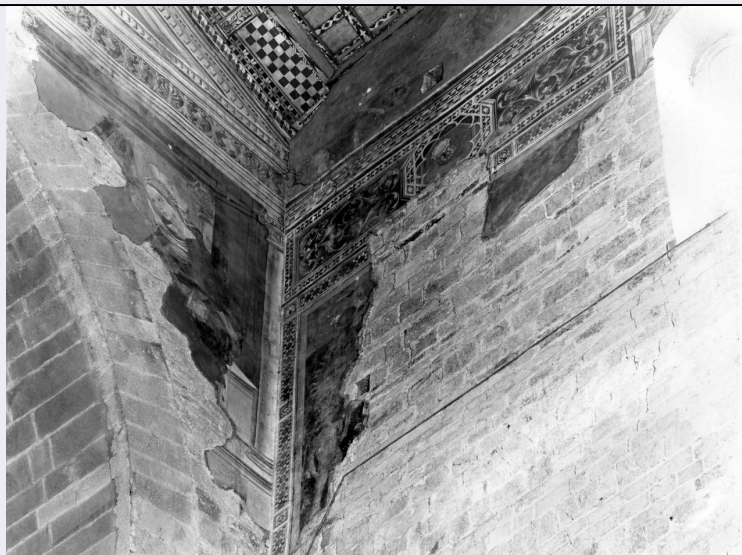


SCHEDA



CD - CODICI

TSK - Tipo Scheda OA

LIR - Livello ricerca C

NCT - CODICE UNIVOCO

NCTR - Codice regione 09

NCTN - Numero catalogo generale 00073620

NCTS - Suffisso numero catalogo generale A

ESC - Ente schedatore S17

ECP - Ente competente S128

RV - RELAZIONI

RVE - STRUTTURA COMPLESSA

RVEL - Livello 12

RVER - Codice bene radice 0900073620 A

RVES - Codice bene componente 0900073628

RSE - RELAZIONI DIRETTE

RSER - Tipo relazione scheda storica

RSET - Tipo scheda OA

OG - OGGETTO

OGT - OGGETTO

OGTD - Definizione dipinto

OGTV - Identificazione frammento

OGTP - Posizione lato sinistro dell'arco trionfale.

SGT - SOGGETTO

SGTI - Identificazione Madonna annunciata

LC - LOCALIZZAZIONE GEOGRAFICO-AMMINISTRATIVA

PVC - LOCALIZZAZIONE GEOGRAFICO-AMMINISTRATIVA ATTUALE

PVCS - Stato	ITALIA
PVCR - Regione	Toscana
PVCP - Provincia	PT
PVCC - Comune	Pistoia
LDC - COLLOCAZIONE SPECIFICA	

UB - UBICAZIONE E DATI PATRIMONIALI

UBO - Ubicazione originaria	OR
------------------------------------	----

DT - CRONOLOGIA

DTZ - CRONOLOGIA GENERICA

DTZG - Secolo	sec. XV
DTZS - Frazione di secolo	seconda metà

DTS - CRONOLOGIA SPECIFICA

DTSI - Da	1450
DTSF - A	1499
DTM - Motivazione cronologia	analisi stilistica

DT - CRONOLOGIA

DTZ - CRONOLOGIA GENERICA

DTZG - Secolo	sec. XV
DTZS - Frazione di secolo	fine

DTS - CRONOLOGIA SPECIFICA

DTSI - Da	1490
DTSF - A	1499
DTM - Motivazione cronologia	analisi stilistica

AU - DEFINIZIONE CULTURALE

AUT - AUTORE

AUTS - Riferimento all'autore	attribuito
AUTM - Motivazione dell'attribuzione	analisi stilistica
AUTN - Nome scelto	Del Signoraccio Bernardino d'Antonio
AUTA - Dati anagrafici	1460/ 1540
AUTH - Sigla per citazione	00003941

MT - DATI TECNICI

MTC - Materia e tecnica	intonaco/ pittura a fresco
--------------------------------	----------------------------

MIS - MISURE

MISR - Mancanza	MNR
------------------------	-----

CO - CONSERVAZIONE

STC - STATO DI CONSERVAZIONE

STCC - Stato di conservazione	mediocre
--------------------------------------	----------

DA - DATI ANALITICI

DES - DESCRIZIONE

DESO - Indicazioni sull'oggetto	Affresco frammentario
DESI - Codifica Iconclass	73 A 51
DESS - Indicazioni sul soggetto	Soggetti sacri. Personaggi: Maria Vergine. Oggetti: libro; leggio. Architetture: colonne.
NSC - Notizie storico-critiche	Secondo Albino Secchi, il ciclo d'affreschi eseguito in varie epoche tra le volte e il tetto policromo della Cattedrale pistoiese, fu completamente scialbato nel 1838-39, durante il ripristino dell'ingegnere Gambini. Ne avanzano ora alcuni frammenti limitati e, assai completa, la fascia decorativa continua a disegno policromo geometrico e floreale, tipica delle chiese gotiche pistoiesi (v. anche S. Francesco; S. Giovanni Fuorcivitas). L'immagine della Vergine, atteggiata e velata secondo schemi tipicamente fiorentini, tra Botticelli e Lorenzo di Credi, può essere confrontata con il frammento d'affresco raffigurante la testa della Vergine, conservato nel Museo capitolare del Duomo di Pistoia. Entrambi possono essere attribuiti al pistoiese Bernardino del Signoraccio. Per un illuminante confronto con altre opere dell'artista vedi il catalogo della mostra "L'età di Savonarola. Fra Paolino e la pittura a Pistoia nel primo '500" (1996) in particolare la scheda n. 4; p. 128.

TU - CONDIZIONE GIURIDICA E VINCOLI

CDG - CONDIZIONE GIURIDICA

CDGG - Indicazione generica	proprietà Ente religioso cattolico
------------------------------------	------------------------------------

DO - FONTI E DOCUMENTI DI RIFERIMENTO

FTA - DOCUMENTAZIONE FOTOGRAFICA

FTAX - Genere	documentazione allegata
FTAP - Tipo	fotografia b/n
FTAN - Codice identificativo	SBAS FI 221876

BIB - BIBLIOGRAFIA

BIBX - Genere	bibliografia specifica
BIBA - Autore	Secchi A.
BIBD - Anno di edizione	1964-1966
BIBN - V., pp., nn.	p. 103

BIB - BIBLIOGRAFIA

BIBX - Genere	bibliografia specifica
BIBA - Autore	Secchi A.
BIBD - Anno di edizione	1972
BIBN - V., pp., nn.	p. 109

BIB - BIBLIOGRAFIA

BIBX - Genere	bibliografia specifica
BIBA - Autore	Fra' Paolino
BIBD - Anno di edizione	1996

AD - ACCESSO AI DATI

ADS - SPECIFICHE DI ACCESSO AI DATI

ADSP - Profilo di accesso	3
ADSM - Motivazione	scheda di bene non adeguatamente sorvegliabile

CM - COMPILAZIONE**CMP - COMPILAZIONE**

CMPD - Data	2006
CMPN - Nome	Feraci Ugo
FUR - Funzionario responsabile	Meloni S.

RVM - TRASCRIZIONE PER INFORMATIZZAZIONE

RVMD - Data	2006
RVMN - Nome	ARTPAST/ Feraci U.

AGG - AGGIORNAMENTO - REVISIONE

AGGD - Data	2006
AGGN - Nome	ARTPAST/ Feraci
AGGF - Funzionario responsabile	NR (recupero pregresso)

AN - ANNOTAZIONI