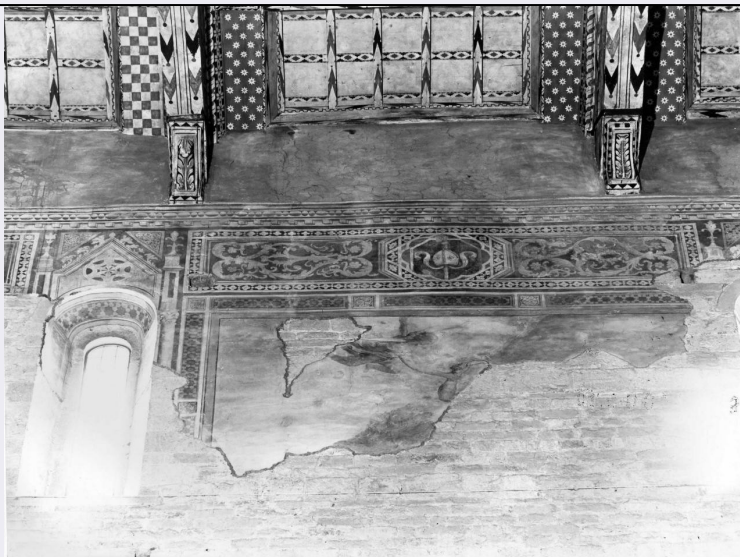


# SCHEDA



## CD - CODICI

TSK - Tipo Scheda OA

LIR - Livello ricerca C

### NCT - CODICE UNIVOCO

NCTR - Codice regione 09

NCTN - Numero catalogo generale 00073620

NCTS - Suffisso numero catalogo generale A

ESC - Ente schedatore S17

ECP - Ente competente S128

## RV - RELAZIONI

### RVE - STRUTTURA COMPLESSA

RVEL - Livello 4

RVER - Codice bene radice 0900073620 A

RVES - Codice bene componente 0900073623

### RSE - RELAZIONI DIRETTE

RSER - Tipo relazione scheda storica

RSET - Tipo scheda OA

## OG - OGGETTO

### OGT - OGGETTO

OGTD - Definizione dipinto

OGTV - Identificazione frammento

OGTP - Posizione lato sinistro all'altezza della sesta campata

### SGT - SOGGETTO

SGTI - Identificazione sacrificio di Isacco

## LC - LOCALIZZAZIONE GEOGRAFICO-AMMINISTRATIVA

### PVC - LOCALIZZAZIONE GEOGRAFICO-AMMINISTRATIVA ATTUALE

PVCS - Stato	ITALIA
PVCR - Regione	Toscana
PVCP - Provincia	PT
PVCC - Comune	Pistoia
LDC - COLLOCAZIONE SPECIFICA	
UB - UBICAZIONE E DATI PATRIMONIALI	
UBO - Ubicazione originaria	SC
DT - CRONOLOGIA	
DTZ - CRONOLOGIA GENERICA	
DTZG - Secolo	sec. XVI
DTZS - Frazione di secolo	seconda metà
DTS - CRONOLOGIA SPECIFICA	
DTSI - Da	1550
DTSF - A	1599
DTM - Motivazione cronologia	analisi stilistica
AU - DEFINIZIONE CULTURALE	
AUT - AUTORE	
AUTS - Riferimento all'autore	attribuito
AUTM - Motivazione dell'attribuzione	analisi stilistica
AUTN - Nome scelto	Vini Sebastiano detto Bastiano Veronese
AUTA - Dati anagrafici	1525-1530/ 1602
AUTH - Sigla per citazione	00001060
MT - DATI TECNICI	
MTC - Materia e tecnica	intonaco/ pittura a fresco
MIS - MISURE	
MISR - Mancanza	MNR
CO - CONSERVAZIONE	
STC - STATO DI CONSERVAZIONE	
STCC - Stato di conservazione	mediocre
DA - DATI ANALITICI	
DES - DESCRIZIONE	
DESO - Indicazioni sull'oggetto	Affresco frammentario
DESI - Codifica Iconclass	71 C 13 1 : 48 A 98 31 : 11 P 31 13 1
DESS - Indicazioni sul soggetto	Soggetti sacri. Personaggi: Abramo. Attributi: (Abramo) coltello. Figure: angelo. Decorazioni: motivi decorativi a girali vegetali. Insegne ecclesiastiche: mitra e pastorale.
	Secondo Albino Secchi, il ciclo d'affreschi eseguito in varie epoche tra le volte e il tetto policromo della Cattedrale pistoiese, fu completamente scialbato nel 1838-39, durante il ripristino dell'ingegnere Gambini. Ne avanzano ora alcuni frammenti limitati e,

**NSC - Notizie storico-critiche**

assai completa, la fascia decorativa continua a disegno policromo geometrico e floreale, tipica delle chiese gotiche pistoiesi (v. anche S. Francesco; S. Giovanni Fuorcivitas). Il ciclo, oggi quasi interamente perduto, raffigurava Storie dell'Antico Testamento ed è attribuibile su basi stilistiche, specialmente su confronti con gli affreschi nella sala Capitolare di San Francesco a Pistoia, al pittore pistoiese Antonio Vite, che dovette realizzarlo nel nono decennio del XIV secolo (cfr. Neri Lusanna; pp.81-164 in, Gai 1993). La scena qui ritratta, già "dubitativamente avvicinata" a Fra' Paolino da Pistoia da Carlo Sisi fu probabilmente dipinta, forse per ripristinare quella antica andata rovinata, dal pittore Sebastiano Vini, cui è attribuibile su base stilistica. In alcuni documenti datati 1568 si registrano diversi interventi del pittore Sebastiano Vini (Maestro Bastiano di Gianiacopo di Verona dipintore) "per ridar colori alle figure della nave di mezzo" (pp. 235-237, da ACP; L. 22 [m. 48] c. XXXd), ma anche "per pittura di 6 quadri da dipingersi" (ibidem e c. 11d), "e' quali quadri sono gli ultimi nella nave di mezzo di verso la piazza" (p. 239 da ACP; L- 22 [m.48] fogl. I). Interventi certamente considerevoli vista la cifra versata al pittore: "in tutto lire secentoventisei, soldi undici, denari quattro" (ibidem). Non è immediato far coincidere tali interventi, con la piccole porzioni di decorazione ad affresco che si conservano oggi in cattedrale, ma la precisazione che li indica in fondo alla navata, cioè verso il presbiterio, sul lato sinistro, quello rivolto verso Piazza del Duomo, sembra spingere fortemente in questa direzione. Se contiamo poi i riquadri contenenti i frammenti cinquecenteschi, osserveremo che si tratta di quattro scene, ma a cui possono aggiungersene altre due oggi interamente perdute: una precedente, l'altra successiva al "Sacrificio di Isacco". Difficile dire però se i "6 quadri" indicassero anche le scene nel registro sottostante, o solo quelle suindicate, e indovinare se il pittore integrasse affreschi ormai rovinati o completasse un ciclo rimasto incompiuto. Nei documenti, conservati nell'archivio Capitolare, si ricordano altri pagamenti, destinati a "restaurare" l'intero ciclo, a partire dai pagamenti agli operai "per loro fatica per havere netto le figure della nave del mezzo" ( p. 235 da ACP L. 21 [m 47] c. 10d) all'impiego di un decoratore specializzato per uniformare il partito decorativo dell'intero ciclo cioè per il "fregio che ha fatto sopra e sotto alle figure, e a conto di havere ridato il colore alle colonne" (p. 237, ibidem).

**TU - CONDIZIONE GIURIDICA E VINCOLI****CDG - CONDIZIONE GIURIDICA****CDGG - Indicazione  
generica**

proprietà Ente religioso cattolico

**DO - FONTI E DOCUMENTI DI RIFERIMENTO****FTA - DOCUMENTAZIONE FOTOGRAFICA****FTAX - Genere**

documentazione allegata

**FTAP - Tipo**

fotografia b/n

**FTAN - Codice identificativo**

SBAS FI 221868

**BIB - BIBLIOGRAFIA****BIBX - Genere**

bibliografia specifica

**BIBA - Autore**

Secchi A.

**BIBD - Anno di edizione**

1964-1966

**BIBN - V., pp., nn.**

p. 103

**BIB - BIBLIOGRAFIA**

<b>BIBX - Genere</b>	bibliografia specifica
<b>BIBA - Autore</b>	Secchi A.
<b>BIBD - Anno di edizione</b>	1972
<b>BIBN - V., pp., nn.</b>	p. 109
<b>BIB - BIBLIOGRAFIA</b>	
<b>BIBX - Genere</b>	bibliografia specifica
<b>BIBA - Autore</b>	Chiesa pistoiese
<b>BIBD - Anno di edizione</b>	1994-2001
<b>BIBN - V., pp., nn.</b>	v. III, pp. 235-239, v. V, pp. 79-80
<b>AD - ACCESSO AI DATI</b>	
<b>ADS - SPECIFICHE DI ACCESSO AI DATI</b>	
<b>ADSP - Profilo di accesso</b>	3
<b>ADSM - Motivazione</b>	scheda di bene non adeguatamente sorvegliabile
<b>CM - COMPILAZIONE</b>	
<b>CMP - COMPILAZIONE</b>	
<b>CMPD - Data</b>	2006
<b>CMPN - Nome</b>	Feraci Ugo
<b>FUR - Funzionario responsabile</b>	Meloni S.
<b>RVM - TRASCRIZIONE PER INFORMATIZZAZIONE</b>	
<b>RVMD - Data</b>	2006
<b>RVMN - Nome</b>	ARTPAST/ Feraci U.
<b>AGG - AGGIORNAMENTO - REVISIONE</b>	
<b>AGGD - Data</b>	2006
<b>AGGN - Nome</b>	ARTPAST/ Feraci
<b>AGGF - Funzionario responsabile</b>	NR (recupero pregresso)
<b>AN - ANNOTAZIONI</b>	