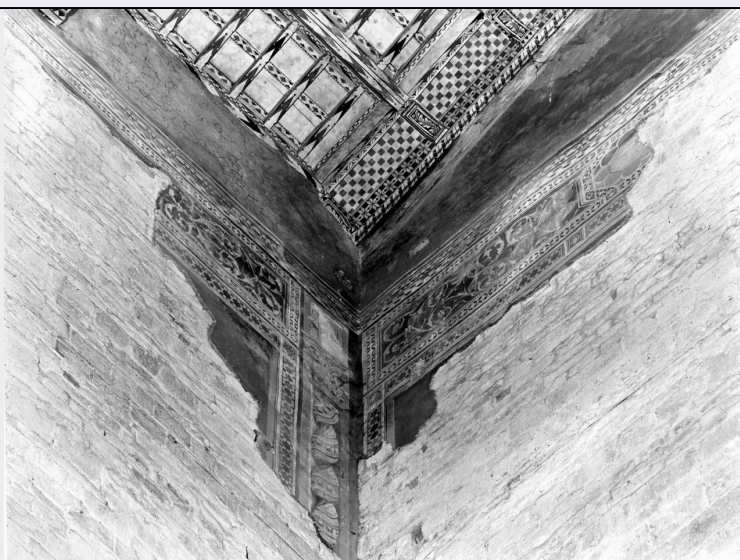


SCHEDA



CD - CODICI

TSK - Tipo Scheda OA

LIR - Livello ricerca C

NCT - CODICE UNIVOCO

NCTR - Codice regione 09

NCTN - Numero catalogo generale 00073620

NCTS - Suffisso numero catalogo generale A

ESC - Ente schedatore S17

ECP - Ente competente S128

RV - RELAZIONI

RVE - STRUTTURA COMPLESSA

RVEL - Livello 8

RVER - Codice bene radice 0900073620 A

RVES - Codice bene componente 0900073627

RSE - RELAZIONI DIRETTE

RSER - Tipo relazione scheda storica

RSET - Tipo scheda OA

OG - OGGETTO

OGT - OGGETTO

OGTD - Definizione dipinto

OGTV - Identificazione frammento

OGTP - Posizione tra la parete destra e la controfacciata.

SGT - SOGGETTO

SGTI - Identificazione motivi decorativi architettonici, motivi decorativi vegetali

LC - LOCALIZZAZIONE GEOGRAFICO-AMMINISTRATIVA

PVC - LOCALIZZAZIONE GEOGRAFICO-AMMINISTRATIVA ATTUALE

PVCS - Stato	ITALIA
PVCR - Regione	Toscana
PVCP - Provincia	PT
PVCC - Comune	Pistoia
LDC - COLLOCAZIONE SPECIFICA	
UB - UBICAZIONE E DATI PATRIMONIALI	
UBO - Ubicazione originaria	OR
DT - CRONOLOGIA	
DTZ - CRONOLOGIA GENERICA	
DTZG - Secolo	sec. XIV
DTZS - Frazione di secolo	seconda metà
DTS - CRONOLOGIA SPECIFICA	
DTSI - Da	1350
DTSF - A	1399
DTM - Motivazione cronologia	analisi stilistica
AU - DEFINIZIONE CULTURALE	
AUT - AUTORE	
AUTS - Riferimento all'autore	attribuito
AUTM - Motivazione dell'attribuzione	analisi stilistica
AUTN - Nome scelto	Vite Antonio
AUTA - Dati anagrafici	notizie 1379-1406
AUTH - Sigla per citazione	00001064
MT - DATI TECNICI	
MTC - Materia e tecnica	intonaco/ pittura a fresco
MIS - MISURE	
MISR - Mancanza	MNR
CO - CONSERVAZIONE	
STC - STATO DI CONSERVAZIONE	
STCC - Stato di conservazione	mediocre
DA - DATI ANALITICI	
DES - DESCRIZIONE	
DESO - Indicazioni sull'oggetto	Affresco frammentario
DESI - Codifica Iconclass	48 A 98 56 : 48 A 98 3
DESS - Indicazioni sul soggetto	Decorazioni: motivi decorativi vegetali; colonna tortile. Decorazioni: motivi decorativi a girali vegetali.
	Secondo Albino Secchi, il ciclo d'affreschi eseguito in varie epoche tra le volte e il tetto policromo della Cattedrale pistoiese, fu completamente scialbato nel 1838-39, durante il ripristino dell'ingegnere Gambini. Ne avanzano ora alcuni frammenti limitati e, assai completa, la fascia decorativa continua a disegno policromo

NSC - Notizie storico-critiche

geometrico e floreale, tipica delle chiese gotiche pistoiesi (v. anche S. Francesco; S. Giovanni Fuorcivitas). Il ciclo, oggi quasi interamente perduto, è attribuibile su basi stilistiche al pittore pistoiese Antonio Vite, che dovette realizzarlo nel nono decennio del XIV secolo (cfr. Neri Lusanna; pp.81-164 in, Gai 1993). La colonna con alto dado e la tipologia della cornice decorativa raffigurata nella scena sono confrontabili con quelle dipinte nella sala Capitolare di San Francesco dallo stesso pittore.

TU - CONDIZIONE GIURIDICA E VINCOLI**CDG - CONDIZIONE GIURIDICA****CDGG - Indicazione generica**

proprietà Ente religioso cattolico

DO - FONTI E DOCUMENTI DI RIFERIMENTO**FTA - DOCUMENTAZIONE FOTOGRAFICA****FTAX - Genere**

documentazione allegata

FTAP - Tipo

fotografia b/n

FTAN - Codice identificativo

SBAS FI 221867

BIB - BIBLIOGRAFIA**BIBX - Genere**

bibliografia specifica

BIBA - Autore

Secchi A.

BIBD - Anno di edizione

1964-1966

BIBN - V., pp., nn.

p. 103

BIB - BIBLIOGRAFIA**BIBX - Genere**

bibliografia specifica

BIBA - Autore

Secchi A.

BIBD - Anno di edizione

1972

BIBN - V., pp., nn.

p. 109

BIB - BIBLIOGRAFIA**BIBX - Genere**

bibliografia specifica

BIBA - Autore

Chiesa pistoiese

BIBD - Anno di edizione

1994-2001

BIBN - V., pp., nn.

v. III, pp. 235-239, v. V, pp. 79-80

AD - ACCESSO AI DATI**ADS - SPECIFICHE DI ACCESSO AI DATI****ADSP - Profilo di accesso**

3

ADSM - Motivazione

scheda di bene non adeguatamente sorvegliabile

CM - COMPILAZIONE**CMP - COMPILAZIONE****CMPD - Data**

2006

CMPN - Nome

Feraci Ugo

FUR - Funzionario responsabile

Meloni S.

RVM - TRASCRIZIONE PER INFORMATIZZAZIONE**RVMD - Data**

2006

RVMN - Nome

ARTPAST/ Feraci U.

AGG - AGGIORNAMENTO - REVISIONE**AGGD - Data**

2006

AGGN - Nome

ARTPAST/ Feraci

**AGGF - Funzionario
responsabile**

NR (recupero pregresso)

AN - ANNOTAZIONI