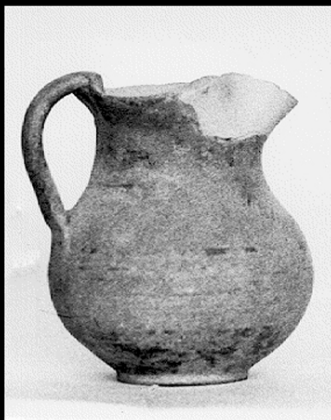


# SCHEDA



19/00028628

## CD - CODICI

TSK - Tipo Scheda	OA
LIR - Livello ricerca	C
NCT - CODICE UNIVOCO	
NCTR - Codice regione	09
NCTN - Numero catalogo generale	00073672
ESC - Ente schedatore	S17
ECP - Ente competente	S128

## RV - RELAZIONI

### RVE - STRUTTURA COMPLESSA

RVEL - Livello 0

## OG - OGGETTO

### OGT - OGGETTO

OGTD - Definizione dipinto

### SGT - SOGGETTO

SGTI - Identificazione Dio Padre

## LC - LOCALIZZAZIONE GEOGRAFICO-AMMINISTRATIVA

### PVC - LOCALIZZAZIONE GEOGRAFICO-AMMINISTRATIVA ATTUALE

PVCS - Stato ITALIA  
PVCR - Regione Toscana  
PVCP - Provincia PT  
PVCC - Comune Pistoia

### LDC - COLLOCAZIONE SPECIFICA

## UB - UBICAZIONE E DATI PATRIMONIALI

UBO - Ubicazione originaria OR

## DT - CRONOLOGIA

### DTZ - CRONOLOGIA GENERICA

<b>DTZG - Secolo</b>	sec. XVIII
<b>DTS - CRONOLOGIA SPECIFICA</b>	
<b>DTSI - Da</b>	1740
<b>DTSV - Validità</b>	ca.
<b>DTSF - A</b>	1740
<b>DTSL - Validità</b>	ca.
<b>DTM - Motivazione cronologia</b>	bibliografia
<b>AU - DEFINIZIONE CULTURALE</b>	
<b>AUT - AUTORE</b>	
<b>AUTM - Motivazione dell'attribuzione</b>	bibliografia
<b>AUTN - Nome scelto</b>	Meucci Vincenzo
<b>AUTA - Dati anagrafici</b>	1694/ 1766
<b>AUTH - Sigla per citazione</b>	00002484
<b>MT - DATI TECNICI</b>	
<b>MTC - Materia e tecnica</b>	intonaco/ pittura a fresco
<b>MIS - MISURE</b>	
<b>MISR - Mancanza</b>	MNR
<b>FRM - Formato</b>	ovale
<b>CO - CONSERVAZIONE</b>	
<b>STC - STATO DI CONSERVAZIONE</b>	
<b>STCC - Stato di conservazione</b>	buono
<b>STCS - Indicazioni specifiche</b>	colore offuscato
<b>DA - DATI ANALITICI</b>	
<b>DES - DESCRIZIONE</b>	
<b>DESO - Indicazioni sull'oggetto</b>	NR (recupero pregresso)
<b>DESI - Codifica Iconclass</b>	11 C 23
<b>DESS - Indicazioni sul soggetto</b>	Soggetti sacri. Personaggi: Dio Padre. Attributi: (Dio Padre) scettro; globo.
<b>NSC - Notizie storico-critiche</b>	L'affresco è opera di Vincenzo Meucci, responsabile della decorazione pittorica della Sacrestia e dell'annessa Stanza dei Canonici. La datazione è fornita dalla lapide posta nell'ingresso della stanza, che indica al 1740 la conclusione dei lavori di ripristino d'un ambiente una volta "angusto, suboscuro, incommodo".
<b>TU - CONDIZIONE GIURIDICA E VINCOLI</b>	
<b>CDG - CONDIZIONE GIURIDICA</b>	
<b>CDGG - Indicazione generica</b>	proprietà Ente religioso cattolico
<b>DO - FONTI E DOCUMENTI DI RIFERIMENTO</b>	
<b>FTA - DOCUMENTAZIONE FOTOGRAFICA</b>	
<b>FTAX - Genere</b>	documentazione allegata
<b>FTAP - Tipo</b>	fotografia b/n

<b>FTAN - Codice identificativo</b>	SBAS FI 212224
<b>BIB - BIBLIOGRAFIA</b>	
<b>BIBX - Genere</b>	bibliografia specifica
<b>BIBA - Autore</b>	Tolomei F.
<b>BIBD - Anno di edizione</b>	1821
<b>BIBH - Sigla per citazione</b>	00002325
<b>BIBN - V., pp., nn.</b>	p. 19
<b>BIB - BIBLIOGRAFIA</b>	
<b>BIBX - Genere</b>	bibliografia specifica
<b>BIBA - Autore</b>	Tigri G.
<b>BIBD - Anno di edizione</b>	1854
<b>BIBN - V., pp., nn.</b>	p. 129
<b>BIB - BIBLIOGRAFIA</b>	
<b>BIBX - Genere</b>	bibliografia specifica
<b>BIBA - Autore</b>	Beani G.
<b>BIBD - Anno di edizione</b>	1903
<b>BIBN - V., pp., nn.</b>	p. 53
<b>BIB - BIBLIOGRAFIA</b>	
<b>BIBX - Genere</b>	bibliografia specifica
<b>BIBA - Autore</b>	Allgemeines Lexicon
<b>BIBD - Anno di edizione</b>	1907-1950
<b>BIBH - Sigla per citazione</b>	00000214
<b>BIBN - V., pp., nn.</b>	V. XXIV; p. 450
<b>AD - ACCESSO AI DATI</b>	
<b>ADS - SPECIFICHE DI ACCESSO AI DATI</b>	
<b>ADSP - Profilo di accesso</b>	3
<b>ADSM - Motivazione</b>	scheda di bene non adeguatamente sorvegliabile
<b>CM - COMPILAZIONE</b>	
<b>CMP - COMPILAZIONE</b>	
<b>CMPD - Data</b>	1973
<b>CMPN - Nome</b>	Sisi C.
<b>FUR - Funzionario responsabile</b>	Meloni S.
<b>RVM - TRASCRIZIONE PER INFORMATIZZAZIONE</b>	
<b>RVMD - Data</b>	2006
<b>RVMN - Nome</b>	ARTPAST/ Feraci U.
<b>AGG - AGGIORNAMENTO - REVISIONE</b>	
<b>AGGD - Data</b>	2006
<b>AGGN - Nome</b>	ARTPAST/ Feraci
<b>AGGF - Funzionario responsabile</b>	NR (recupero pregresso)