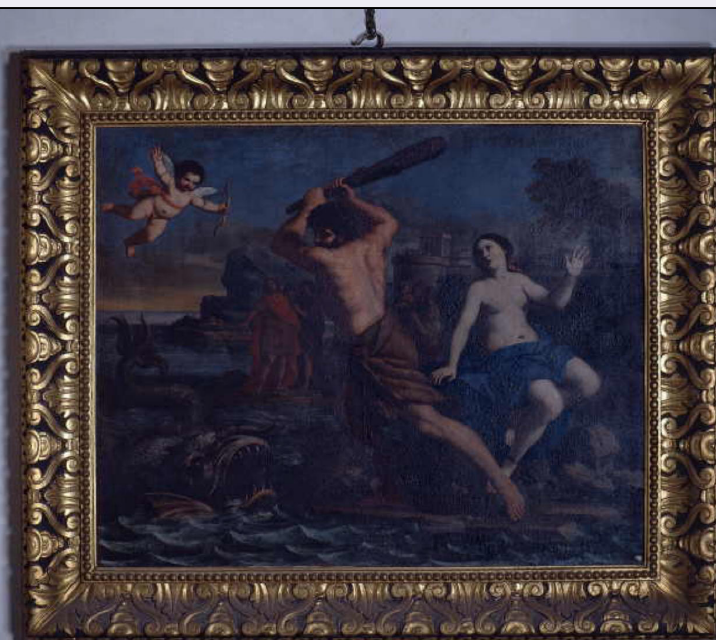


# SCHEDA



## CD - CODICI

TSK - Tipo Scheda	OA
LIR - Livello ricerca	C
NCT - CODICE UNIVOCO	
NCTR - Codice regione	09
NCTN - Numero catalogo generale	00119742
ESC - Ente schedatore	S17
ECP - Ente competente	S128

## RV - RELAZIONI

## OG - OGGETTO

OGT - OGGETTO	
OGTD - Definizione	dipinto
SGT - SOGGETTO	
SGTI - Identificazione	Ercole libera Esione

## LC - LOCALIZZAZIONE GEOGRAFICO-AMMINISTRATIVA

PVC - LOCALIZZAZIONE GEOGRAFICO-AMMINISTRATIVA ATTUALE	
PVCS - Stato	ITALIA
PVCR - Regione	Toscana
PVCP - Provincia	PT
PVCC - Comune	Pistoia
LDC - COLLOCAZIONE SPECIFICA	

## UB - UBICAZIONE E DATI PATRIMONIALI

UBO - Ubicazione originaria	OR
-----------------------------	----

## DT - CRONOLOGIA

DTZ - CRONOLOGIA GENERICA	
---------------------------	--

<b>DTZG - Secolo</b>	sec. XVII
<b>DTS - CRONOLOGIA SPECIFICA</b>	
<b>DTSI - Da</b>	1652
<b>DTSV - Validità</b>	ca.
<b>DTSF - A</b>	1655
<b>DTSL - Validità</b>	ca.
<b>DTM - Motivazione cronologia</b>	analisi stilistica
<b>DTM - Motivazione cronologia</b>	contesto
<b>AU - DEFINIZIONE CULTURALE</b>	
<b>AUT - AUTORE</b>	
<b>AUTR - Riferimento all'intervento</b>	esecutore
<b>AUTM - Motivazione dell'attribuzione</b>	analisi stilistica
<b>AUTN - Nome scelto</b>	Gimignani Giacinto
<b>AUTA - Dati anagrafici</b>	1611/ 1681
<b>AUTH - Sigla per citazione</b>	00002136
<b>MT - DATI TECNICI</b>	
<b>MTC - Materia e tecnica</b>	tela/ pittura a olio
<b>MIS - MISURE</b>	
<b>MISA - Altezza</b>	116
<b>MISL - Larghezza</b>	144
<b>CO - CONSERVAZIONE</b>	
<b>STC - STATO DI CONSERVAZIONE</b>	
<b>STCC - Stato di conservazione</b>	buono
<b>DA - DATI ANALITICI</b>	
<b>DES - DESCRIZIONE</b>	
<b>DESO - Indicazioni sull'oggetto</b>	NR (recupero pregresso)
<b>DESI - Codifica Iconclass</b>	94 L 51 1
<b>DESS - Indicazioni sul soggetto</b>	Personaggi: Ercole; Esione. Figure: amorino; figure virili; figure femminili. Animali: orca marina. Vedute: città fortificata. Paesaggi.
<b>NSC - Notizie storico-critiche</b>	Il pittore pistoiese Giacinto Gimignani educatosi nella città natale presso la bottega del padre Alessio, intorno al 1630 si trasferì a Roma dove, dopo un breve periodo di stretta adesione alla pittura di Pietro da Cortona (Cortona 1596-Roma 1669), preferì la via di un classicismo atteggiato e composto, in evidente sintonia con la pittura praticata; nella capitale; dal pittore francese Nicolas Poussin. Nel 1652 Gimignani si trasferì a Firenze, dove fu molto attivo per la corte medicea e soprattutto per la famiglia pistoiese dei Rospigliosi che gli affidò molte prestigiose commissioni tra le quali quella; che senz'altro fu la più impegnativa della sua carriera; di dipingere venticinque tele con storie sacre e mitologiche tra il 1652 e 1655 ca. per il Palazzo Rospigliosi in via Ripa del Sale a Pistoia. elle tele con soggetto mitologico come questa raffigurante "Ercole che libera Esione"; databile intorno al 1655 ca.; prevalgono figure al "naturale" modellate

su forti contrasti di luci, che indicano il riflesso degli scambi aventi fra Giacinto e le opere del pittore veronese Alessandro Turchi, divenuto suo genero. Invece, la piacevolezza della composizione, resa fluida da un fondo di paese è quanto di più << alla poussina>> si possa immaginare. Si confronti dello stesso Gimignani la "Rebecca al Pozzo" di Palazzo Pitti a Firenze.

## TU - CONDIZIONE GIURIDICA E VINCOLI

### ACQ - ACQUISIZIONE

ACQT - Tipo acquisizione	deposito
ACQD - Data acquisizione	1981

### CDG - CONDIZIONE GIURIDICA

CDGG - Indicazione generica	proprietà privata
-----------------------------	-------------------

### NVC - PROVVEDIMENTI DI TUTELA

NVCT - Tipo provvedimento	DM (L. n. 1089/1939, art. 5)
NVCE - Estremi provvedimento	1977/12/28
NVCD - Data notificazione	1978/02/08

### NVC - PROVVEDIMENTI DI TUTELA

NVCT - Tipo provvedimento	DM (L. n. 1089/1939, art. 5)
NVCE - Estremi provvedimento	1979/02/05
NVCD - Data notificazione	1979/02/10

## DO - FONTI E DOCUMENTI DI RIFERIMENTO

### FTA - DOCUMENTAZIONE FOTOGRAFICA

FTAX - Genere	documentazione allegata
FTAP - Tipo	fotografia b/n
FTAN - Codice identificativo	SBAS FI 305158

### FTA - DOCUMENTAZIONE FOTOGRAFICA

FTAX - Genere	documentazione allegata
FTAP - Tipo	diapositiva colore

### BIB - BIBLIOGRAFIA

BIBX - Genere	bibliografia di confronto
BIBA - Autore	Di Domenico Cortese G.
BIBD - Anno di edizione	1967
BIBN - V., pp., nn.	pp. 186-206

### BIB - BIBLIOGRAFIA

BIBX - Genere	bibliografia specifica
BIBA - Autore	Valbonesi M.
BIBD - Anno di edizione	2000
BIBN - V., pp., nn.	p. 7

## AD - ACCESSO AI DATI

### ADS - SPECIFICHE DI ACCESSO AI DATI

ADSP - Profilo di accesso	3
ADSM - Motivazione	scheda di bene non adeguatamente sorvegliabile

**CM - COMPILAZIONE****CMP - COMPILAZIONE****CMPD - Data** 1978**CMPN - Nome** Bertani Bigalli L.**CMPN - Nome** Gaeta Bertelà G.**FUR - Funzionario  
responsabile** Paolucci A.**RVM - TRASCRIZIONE PER INFORMATIZZAZIONE****RVMD - Data** 1994**RVMN - Nome** Curzi V./ Ferrante F.**AGG - AGGIORNAMENTO - REVISIONE****AGGD - Data** 2002**AGGN - Nome** Fabiani L.**AGGF - Funzionario  
responsabile** NR (recupero pregresso)**AGG - AGGIORNAMENTO - REVISIONE****AGGD - Data** 2006**AGGN - Nome** ARTPAST**AGGF - Funzionario  
responsabile** NR (recupero pregresso)