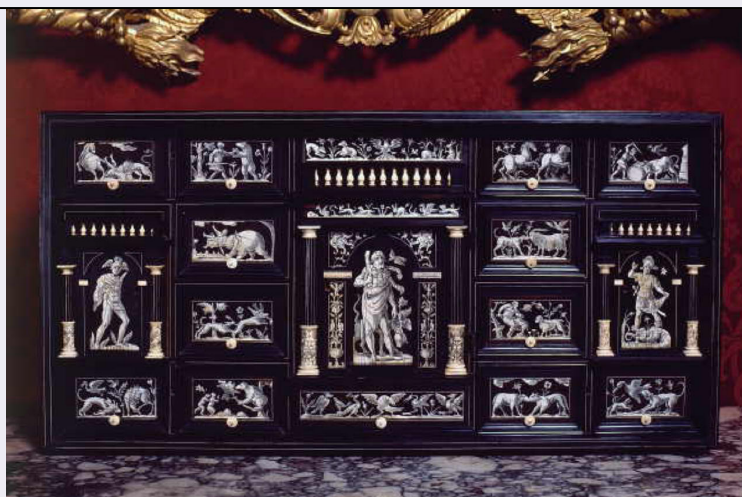


SCHEDA



CD - CODICI

TSK - Tipo Scheda	OA
LIR - Livello ricerca	C
NCT - CODICE UNIVOCO	
NCTR - Codice regione	09
NCTN - Numero catalogo generale	00119780
ESC - Ente schedatore	S17
ECP - Ente competente	S128

RV - RELAZIONI

RVE - STRUTTURA COMPLESSA

RVEL - Livello	0
----------------	---

OG - OGGETTO

OGT - OGGETTO

OGTD - Definizione	stipo
--------------------	-------

LC - LOCALIZZAZIONE GEOGRAFICO-AMMINISTRATIVA

PVC - LOCALIZZAZIONE GEOGRAFICO-AMMINISTRATIVA ATTUALE

PVCS - Stato	ITALIA
PVCR - Regione	Toscana
PVCP - Provincia	PT
PVCC - Comune	Pistoia

LDC - COLLOCAZIONE SPECIFICA

UB - UBICAZIONE E DATI PATRIMONIALI

UBO - Ubicazione originaria	OR
-----------------------------	----

DT - CRONOLOGIA

DTZ - CRONOLOGIA GENERICA

DTZG - Secolo	sec. XVI
DTZS - Frazione di secolo	fine

DTS - CRONOLOGIA SPECIFICA

DTSI - Da	1590
DTSV - Validità	ca.
DTSF - A	1599
DTSL - Validità	ca.
DTM - Motivazione cronologia	analisi stilistica

AU - DEFINIZIONE CULTURALE

ATB - AMBITO CULTURALE

ATBD - Denominazione	manifattura toscana
ATBR - Riferimento all'intervento	esecutore
ATBM - Motivazione dell'attribuzione	analisi stilistica

MT - DATI TECNICI

MTC - Materia e tecnica	legno di ebano/ intaglio/ intarsio in avorio
MIS - MISURE	
MISA - Altezza	52.6
MISL - Larghezza	105.8
MISP - Profondità	32.8

CO - CONSERVAZIONE

STC - STATO DI CONSERVAZIONE

STCC - Stato di conservazione	buono
--------------------------------------	-------

DA - DATI ANALITICI

DES - DESCRIZIONE

DESO - Indicazioni sull'oggetto	Stipo in ebano con raffigurazioni di caccia e di scene mitologiche, con decorazioni in avorio. Vi sono cinque cassetti per parte, mentre al centro c'è uno sportello con sopra e sotto altri due cassetti. All' interno cinque cassettoni simulati in otto. Le figure mitologiche rappresentate sono: a sinistra Mercurio, al centro Ercole, a destra Cadmo. Ai lati dello stipo ci sono due maniglie in ferro.
DESI - Codifica Iconclass	NR (recupero pregresso)
DESS - Indicazioni sul soggetto	NR (recupero pregresso)
NSC - Notizie storico-critiche	Questo stipo è collocato sulla consolle destra della terza sala detta "salotto d' angolo" del Palazzo Rospigliosi. artigiano toscano della fine del XVI secolo, è ispirata, per quanto riguarda le raffigurazioni decorative prescelte, al gusto classicheggiante dell' epoca. deposito alla cattedrale di Pistoia dagli eredi della famiglia; e vincolata in data 28 dicembre 1977. Ab antiquo parte integrante dell' arredo del palazzo.

TU - CONDIZIONE GIURIDICA E VINCOLI

ACQ - ACQUISIZIONE

ACQT - Tipo acquisizione	deposito
ACQD - Data acquisizione	1981

CDG - CONDIZIONE GIURIDICA

CDGG - Indicazione generica	proprietà privata
------------------------------------	-------------------

NVC - PROVVEDIMENTI DI TUTELA**NVCT - Tipo provvedimento** DM (L. n. 1089/1939, art. 5)**NVCE - Estremi provvedimento** 1977/12/28**NVCD - Data notificazione** 1978/02/08**NVC - PROVVEDIMENTI DI TUTELA****NVCT - Tipo provvedimento** DM (L. n. 1089/1939, art. 5)**NVCE - Estremi provvedimento** 1979/02/05**NVCD - Data notificazione** 1979/02/10**DO - FONTI E DOCUMENTI DI RIFERIMENTO****FTA - DOCUMENTAZIONE FOTOGRAFICA****FTAX - Genere** documentazione allegata**FTAP - Tipo** fotografia b/n**FTAN - Codice identificativo** SBAS FI 305214**FTA - DOCUMENTAZIONE FOTOGRAFICA****FTAX - Genere** documentazione allegata**FTAP - Tipo** diapositiva colore**BIB - BIBLIOGRAFIA****BIBX - Genere** bibliografia specifica**BIBA - Autore** Tigri G.**BIBD - Anno di edizione** 1854**BIBN - V., pp., nn.** p. 162**BIB - BIBLIOGRAFIA****BIBX - Genere** bibliografia specifica**BIBA - Autore** Valbonesi M.**BIBD - Anno di edizione** 2000**BIBN - V., pp., nn.** p. 17**AD - ACCESSO AI DATI****ADS - SPECIFICHE DI ACCESSO AI DATI****ADSP - Profilo di accesso** 3**ADSM - Motivazione** scheda di bene non adeguatamente sorvegliabile**CM - COMPILAZIONE****CMP - COMPILAZIONE****CMPD - Data** 1979**CMPN - Nome** Bertani Bigalli L.**CMPN - Nome** Gaeta Bertelà G.**FUR - Funzionario responsabile** Paolucci A.**RVM - TRASCRIZIONE PER INFORMATIZZAZIONE****RVMD - Data** 1994**RVMN - Nome** Curzi V./ Ferrante F.**AGG - AGGIORNAMENTO - REVISIONE**

AGGD - Data	2002
AGGN - Nome	Fabiani L.
AGGF - Funzionario responsabile	NR (recupero pregresso)
AGG - AGGIORNAMENTO - REVISIONE	
AGGD - Data	2006
AGGN - Nome	ARTPAST
AGGF - Funzionario responsabile	NR (recupero pregresso)