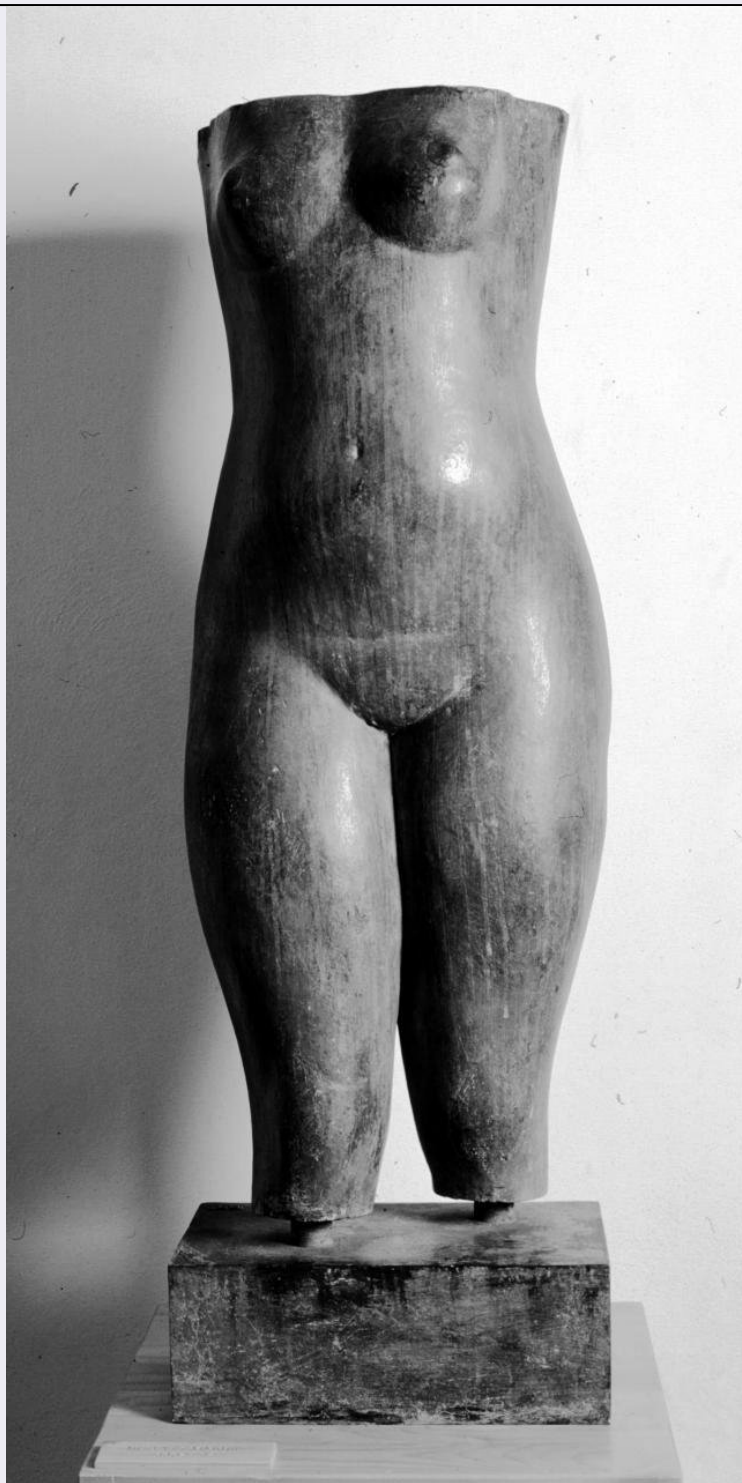


SCHEDA



CD - CODICI

TSK - Tipo Scheda	OA
LIR - Livello ricerca	C
NCT - CODICE UNIVOCO	
NCTR - Codice regione	09
NCTN - Numero catalogo generale	00348147
ESC - Ente schedatore	S17
ECP - Ente competente	S128

OG - OGGETTO

OGT - OGGETTO

OGTD - Definizione	statua
---------------------------	--------

SGT - SOGGETTO

SGTI - Identificazione	figura femminile nuda
-------------------------------	-----------------------

LC - LOCALIZZAZIONE GEOGRAFICO-AMMINISTRATIVA**PVC - LOCALIZZAZIONE GEOGRAFICO-AMMINISTRATIVA ATTUALE**

PVCS - Stato	ITALIA
---------------------	--------

PVCR - Regione	Toscana
-----------------------	---------

PVCP - Provincia	PT
-------------------------	----

PVCC - Comune	Pistoia
----------------------	---------

LDC - COLLOCAZIONE SPECIFICA**UB - UBICAZIONE E DATI PATRIMONIALI****INV - INVENTARIO DI MUSEO O SOPRINTENDENZA**

INVN - Numero	Inv. Fondazione, 1033
----------------------	-----------------------

INVD - Data	1996
--------------------	------

DT - CRONOLOGIA**DTZ - CRONOLOGIA GENERICA**

DTZG - Secolo	sec. XX
----------------------	---------

DTS - CRONOLOGIA SPECIFICA

DTSI - Da	1932
------------------	------

DTSF - A	1934
-----------------	------

DTM - Motivazione cronologia	bibliografia
-------------------------------------	--------------

AU - DEFINIZIONE CULTURALE**AUT - AUTORE**

AUTM - Motivazione dell'attribuzione	bibliografia
---------------------------------------------	--------------

AUTN - Nome scelto	Marini Marino
---------------------------	---------------

AUTA - Dati anagrafici	1901/ 1980
-------------------------------	------------

AUTH - Sigla per citazione	00002081
-----------------------------------	----------

MT - DATI TECNICI

MTC - Materia e tecnica	bronzo
--------------------------------	--------

MIS - MISURE

MISA - Altezza	81
-----------------------	----

MISL - Larghezza	31.5
-------------------------	------

MISP - Profondità	27
--------------------------	----

CO - CONSERVAZIONE**STC - STATO DI CONSERVAZIONE**

STCC - Stato di conservazione	buono
--------------------------------------	-------

DA - DATI ANALITICI**DES - DESCRIZIONE**

DESO - Indicazioni	
---------------------------	--

sull'oggetto	NR (recupero pregresso)
DESI - Codifica Iconclass	31 AA 14 : 31 A 23 1
DESS - Indicazioni sul soggetto	Nudi femminili: figura femminile nuda.
NSC - Notizie storico-critiche	Questa fusione in bronzo sembra essere posteriore al 1980. Presso la stessa Fondazione ne esiste una versione in legno (Marino Marini, 1998, cat. 84b). "Nella figura io mi propongo di approfondire il gioco naturale dei volumi", dichiarava Marino nel 1939.

TU - CONDIZIONE GIURIDICA E VINCOLI

ACQ - ACQUISIZIONE

ACQT - Tipo acquisizione	comodato
ACQD - Data acquisizione	1996

CDG - CONDIZIONE GIURIDICA

CDGG - Indicazione generica	proprietà privata
------------------------------------	-------------------

DO - FONTI E DOCUMENTI DI RIFERIMENTO

FTA - DOCUMENTAZIONE FOTOGRAFICA

FTAX - Genere	documentazione allegata
FTAP - Tipo	fotografia b/n
FTAN - Codice identificativo	SBAS FI 542845

FTA - DOCUMENTAZIONE FOTOGRAFICA

FTAX - Genere	documentazione allegata
FTAP - Tipo	diapositiva colore

BIB - BIBLIOGRAFIA

BIBX - Genere	bibliografia specifica
BIBA - Autore	Marino Marini
BIBD - Anno di edizione	1998
BIBN - V., pp., nn.	p. 63, n. 84a

MST - MOSTRE

MSTT - Titolo	Marino Marini
MSTL - Luogo	Milano
MSTD - Data	1989

MST - MOSTRE

MSTT - Titolo	Marino Marini - Gemalde, Skulpturen, Zeichnungen
MSTL - Luogo	Vienna
MSTD - Data	1995

MST - MOSTRE

MSTT - Titolo	Marino Marini. Sculture, dipinti, disegni
MSTL - Luogo	Tokyo
MSTD - Data	1997/ 1998

AD - ACCESSO AI DATI

ADS - SPECIFICHE DI ACCESSO AI DATI

ADSP - Profilo di accesso	3
ADSM - Motivazione	scheda di bene non adeguatamente sorvegliabile

CM - COMPILAZIONE**CMP - COMPILAZIONE**

CMPD - Data	2002
CMPN - Nome	Caldini R.
FUR - Funzionario responsabile	Damiani G.

RVM - TRASCRIZIONE PER INFORMATIZZAZIONE

RVMD - Data	2002
RVMN - Nome	Caldini R.

AGG - AGGIORNAMENTO - REVISIONE

AGGD - Data	2006
AGGN - Nome	ARTPAST
AGGF - Funzionario responsabile	NR (recupero pregresso)