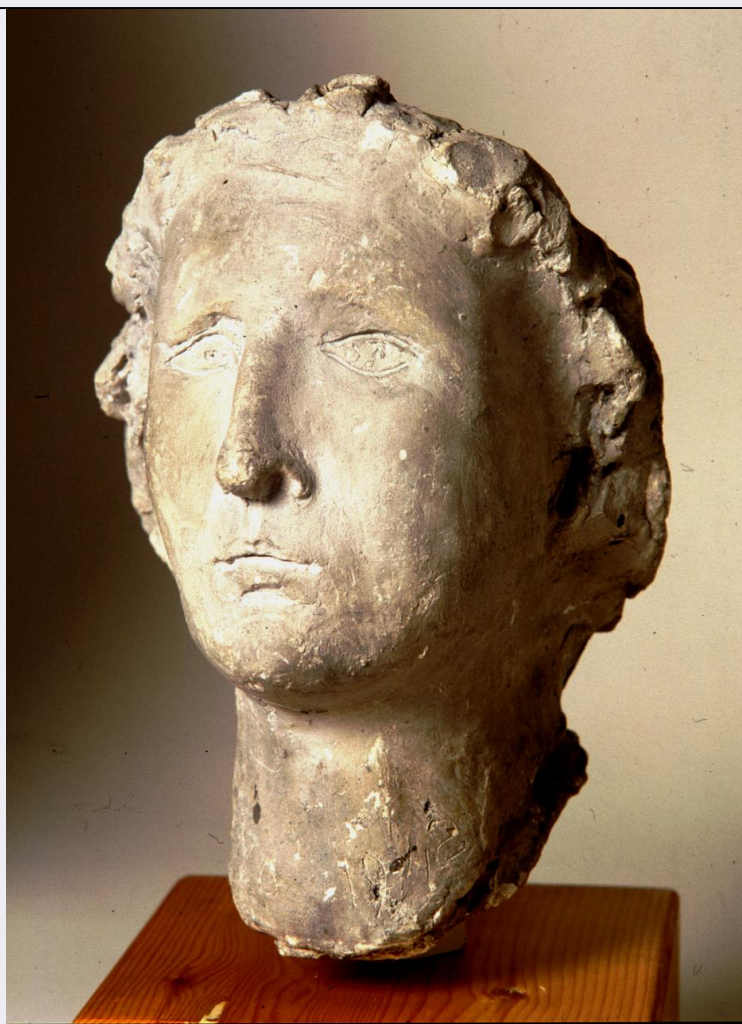


SCHEDA



CD - CODICI

TSK - Tipo Scheda OA

LIR - Livello ricerca C

NCT - CODICE UNIVOCO

NCTR - Codice regione 09

NCTN - Numero catalogo generale 00348158

ESC - Ente schedatore S17

ECP - Ente competente S128

OG - OGGETTO

OGT - OGGETTO

OGTD - Definizione busto

SGT - SOGGETTO

SGTI - Identificazione ritratto di Marina

LC - LOCALIZZAZIONE GEOGRAFICO-AMMINISTRATIVA

PVC - LOCALIZZAZIONE GEOGRAFICO-AMMINISTRATIVA ATTUALE

PVCS - Stato ITALIA

PVCR - Regione Toscana

PVCP - Provincia PT

PVCC - Comune	Pistoia
LDC - COLLOCAZIONE SPECIFICA	
UB - UBICAZIONE E DATI PATRIMONIALI	
INV - INVENTARIO DI MUSEO O SOPRINTENDENZA	
INVN - Numero	Inv. Fondazione, n. 954
INVD - Data	1996
LA - ALTRE LOCALIZZAZIONI GEOGRAFICO-AMMINISTRATIVE	
TCL - Tipo di localizzazione	luogo di provenienza
PRV - LOCALIZZAZIONE GEOGRAFICO-AMMINISTRATIVA	
PRVR - Regione	Lombardia
PRVP - Provincia	MI
PRVC - Comune	Milano
PRC - COLLOCAZIONE SPECIFICA	
RO - RAPPORTO	
ROF - RAPPORTO OPERA FINALE/ORIGINALE	
ROFF - Stadio opera	modello
DT - CRONOLOGIA	
DTZ - CRONOLOGIA GENERICA	
DTZG - Secolo	sec. XX
DTS - CRONOLOGIA SPECIFICA	
DTSI - Da	1940
DTSF - A	1940
DTM - Motivazione cronologia	bibliografia
AU - DEFINIZIONE CULTURALE	
AUT - AUTORE	
AUTM - Motivazione dell'attribuzione	bibliografia
AUTM - Motivazione dell'attribuzione	iscrizione
AUTN - Nome scelto	Marini Marino
AUTA - Dati anagrafici	1901/ 1980
AUTH - Sigla per citazione	00002081
MT - DATI TECNICI	
MTC - Materia e tecnica	gesso
MIS - MISURE	
MISA - Altezza	27.3
MISL - Larghezza	18.7
MISP - Profondità	18.8
CO - CONSERVAZIONE	
STC - STATO DI CONSERVAZIONE	
STCC - Stato di conservazione	buono

DA - DATI ANALITICI**DES - DESCRIZIONE**

DESO - Indicazioni sull'oggetto NR (recupero pregresso)

DESI - Codifica Iconclass 61 B 2 (MARINI, Marina) 1 (+5)

DESS - Indicazioni sul soggetto Ritratti: Marina Marini.

ISR - ISCRIZIONI

ISRC - Classe di appartenenza documentaria

ISRS - Tecnica di scrittura a incisione

ISRT - Tipo di caratteri lettere capitali

ISRP - Posizione sul collo

ISRI - Trascrizione MARINO 1940 (?)

NSC - Notizie storico-critiche

Della testa di Marina sono noti due esemplari in bronzo (proprietà Fondazione). Il ritratto viene datato 1940 (Marino Marini, 1998, con bibl.), anche se la data incisa sul collo della figura sembrerebbe da leggere come 1942. Marino aveva sposato Mercedes Pedrazzini, che da allora si chiamerà Marina, nel dicembre 1938; a quell'anno risale un primo ritratto di lei (gesso a Monaco, Staatsgalerie); del 1940 è anche un altro ritratto di Marina. Marino ricordava con queste parole i ritratti della moglie: "I ritratti di Marina mi hanno sempre dato delle grandi emozioni. Ne ho fatti tre o quattro, anzi ho sempre continuato a farne. Oltre ad una emozione plastica, perché ha una testa costruita stranamente, che va dai canoni classici greci a quelli orientali, a quelli messicani, mi suggestiona perché è un personaggio curioso" (da un'intervista a Marino, in Marino Marini. Personaggi del XX secolo, catalogo della mostra, Milano 1972).

TU - CONDIZIONE GIURIDICA E VINCOLI**ACQ - ACQUISIZIONE**

ACQT - Tipo acquisizione donazione

ACQD - Data acquisizione 1992

CDG - CONDIZIONE GIURIDICA

CDGG - Indicazione generica proprietà mista pubblica/privata

DO - FONTI E DOCUMENTI DI RIFERIMENTO**FTA - DOCUMENTAZIONE FOTOGRAFICA**

FTAX - Genere documentazione allegata

FTAP - Tipo fotografia b/n

FTAN - Codice identificativo SBAS FI 542699

FTA - DOCUMENTAZIONE FOTOGRAFICA

FTAX - Genere documentazione allegata

FTAP - Tipo diapositiva colore

BIB - BIBLIOGRAFIA

BIBX - Genere bibliografia specifica

BIBA - Autore Marino Marini

BIBD - Anno di edizione 1998

BIBN - V., pp., nn.

p. 114, n. 162a

AD - ACCESSO AI DATI**ADS - SPECIFICHE DI ACCESSO AI DATI****ADSP - Profilo di accesso**

3

ADSM - Motivazione

scheda di bene non adeguatamente sorvegliabile

CM - COMPILAZIONE**CMP - COMPILAZIONE****CMPD - Data**

2002

CMPN - Nome

Caldini R.

**FUR - Funzionario
responsabile**

Damiani G.

RVM - TRASCRIZIONE PER INFORMATIZZAZIONE**RVMD - Data**

2002

RVMN - Nome

Caldini R.

AGG - AGGIORNAMENTO - REVISIONE**AGGD - Data**

2006

AGGN - Nome

ARTPAST

**AGGF - Funzionario
responsabile**

NR (recupero pregresso)