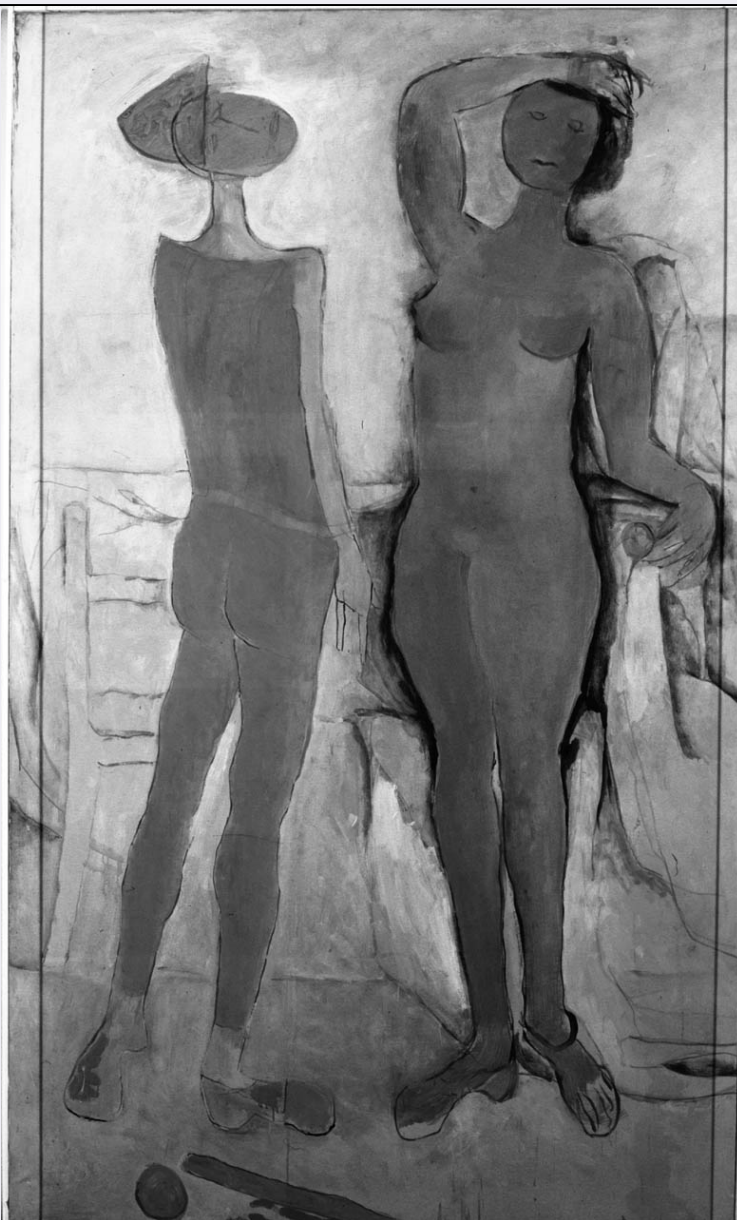


SCHEDA



CD - CODICI

TSK - Tipo Scheda OA

LIR - Livello ricerca C

NCT - CODICE UNIVOCO

NCTR - Codice regione 09

NCTN - Numero catalogo generale 00348432

ESC - Ente schedatore S17

ECP - Ente competente S128

EPR - Ente proponente S17

OG - OGGETTO

OGT - OGGETTO

OGTD - Definizione dipinto

SGT - SOGGETTO

SGTI - Identificazione figure nude

| | |
|---|--|
| SGTT - Titolo | L' Incontro |
| LC - LOCALIZZAZIONE GEOGRAFICO-AMMINISTRATIVA | |
| PVC - LOCALIZZAZIONE GEOGRAFICO-AMMINISTRATIVA ATTUALE | |
| PVCS - Stato | ITALIA |
| PVCR - Regione | Toscana |
| PVCP - Provincia | PT |
| PVCC - Comune | Pistoia |
| LDC - COLLOCAZIONE SPECIFICA | |
| LDCT - Tipologia | convento |
| LDCQ - Qualificazione | ospitaliero |
| LDCN - Denominazione attuale | Palazzo del Tau già Convento degli Ospitalieri di S. Antonio Abate |
| LDCC - Complesso di appartenenza | convento del Tau |
| LDCU - Indirizzo | corso Silvano Fedi, 30 |
| LDCM - Denominazione raccolta | Centro di Documentazione e Fondazione Marino Marini |
| LDCS - Specifiche | 2° piano |
| UB - UBICAZIONE E DATI PATRIMONIALI | |
| UBO - Ubicazione originaria | SC |
| LA - ALTRE LOCALIZZAZIONI GEOGRAFICO-AMMINISTRATIVE | |
| TCL - Tipo di localizzazione | luogo di esecuzione/fabbricazione |
| PRV - LOCALIZZAZIONE GEOGRAFICO-AMMINISTRATIVA | |
| PRVR - Regione | Toscana |
| PRVP - Provincia | LU |
| PRVC - Comune | Forte dei Marmi |
| PRC - COLLOCAZIONE SPECIFICA | |
| PRCT - Tipologia | casa-atelier |
| PRCD - Denominazione | Casa-Atelier dell' artista Marino Marini |
| PRD - DATA | |
| PRDI - Data ingresso | 1964 |
| PRDU - Data uscita | 1964 |
| DT - CRONOLOGIA | |
| DTZ - CRONOLOGIA GENERICA | |
| DTZG - Secolo | sec. XX |
| DTS - CRONOLOGIA SPECIFICA | |
| DTSI - Da | 1964 |
| DTSV - Validità | ca. |
| DTSF - A | 1964 |
| DTSL - Validità | ca. |
| DTM - Motivazione cronologia | bibliografia |
| AU - DEFINIZIONE CULTURALE | |
| AUT - AUTORE | |

| | |
|---|---------------|
| AUTR - Riferimento all'intervento | esecutore |
| AUTM - Motivazione dell'attribuzione | firma |
| AUTN - Nome scelto | Marini Marino |
| AUTA - Dati anagrafici | 1901/ 1980 |
| AUTH - Sigla per citazione | 00002081 |

MT - DATI TECNICI

| | |
|--------------------------------|----------------------|
| MTC - Materia e tecnica | tela/ pittura a olio |
| MIS - MISURE | |
| MISA - Altezza | 202 |
| MISL - Larghezza | 121 |
| MIST - Validità | ca. |
| FRM - Formato | rettangolare |

CO - CONSERVAZIONE

| | |
|--------------------------------------|-------|
| STC - STATO DI CONSERVAZIONE | |
| STCC - Stato di conservazione | buono |

DA - DATI ANALITICI

| | |
|--|--|
| DES - DESCRIZIONE | |
| DESO - Indicazioni sull'oggetto | NR (recupero pregresso) |
| DESI - Codifica Iconclass | 31 A 11: 31 AA 11 |
| DESS - Indicazioni sul soggetto | Figure: un uomo nudo; una donna nuda. Oggetti: sedia; poltrona. Interno: stanza. |

| | |
|--------------------------------------|-------------------|
| ISR - ISCRIZIONI | |
| ISRC - Classe di appartenenza | documentaria |
| ISRS - Tecnica di scrittura | a pennello |
| ISRT - Tipo di caratteri | lettere capitali |
| ISRP - Posizione | in basso a destra |
| ISRA - Autore | Marino Marini |
| ISRI - Trascrizione | MARINO |

| | |
|---------------------------------------|--|
| NSC - Notizie storico-critiche | <p>Nel panorama artistico dell' artista pistoiese, Marino Marini, accanto alle sculture, alle acqueforti e alle litografie; si deve subito aggiungere anche una folta serie di altre opere, 62 fra disegni, acquarelli, tempere e tecniche miste; una sequenza esemplare che dalle prove degli anni Venti risale sino a quelle degli anni Settanta: un excursus abbreviato e intenso, nella varietà dei modi, di ogni motivo esplorato dall' indagine plastica di Marino. L' apice di tale sequenza si può quindi riconoscere nel quadro intitolato " L' Incontro ", un grande olio su tela del 1964, il cui soggetto è dato proprio dall' incontro di un uomo e di una donna nudi, in una stanza quasi sgombra da ogni tipo di arredamento. Quest' opera rivela le accese qualità di Marino Marini pittore, cioè di un artista che, pur avendo una padronanza totale della tecnica tridimensionale nella scultura, possedeva ugualmente la fantasia del colore e la capacità di dare vita alle suggestive possibilità della superficie piana.</p> |
|---------------------------------------|--|

TU - CONDIZIONE GIURIDICA E VINCOLI**ACQ - ACQUISIZIONE**

| | |
|---------------------------|-------------------------------------|
| ACQT - Tipo acquisizione | donazione |
| ACQN - Nome | Marini Marino e Pedrazzini Mercedes |
| ACQD - Data acquisizione | 1979 |
| ACQL - Luogo acquisizione | PT/ Pistoia |

CDG - CONDIZIONE GIURIDICA

| | |
|------------------------------|--------------------------------------|
| CDGG - Indicazione generica | proprietà Ente pubblico territoriale |
| CDGS - Indicazione specifica | Comune di Pistoia |
| CDGI - Indirizzo | piazza del Duomo |

DO - FONTI E DOCUMENTI DI RIFERIMENTO**FTA - DOCUMENTAZIONE FOTOGRAFICA**

| | |
|------------------------------|-------------------------|
| FTAX - Genere | documentazione allegata |
| FTAP - Tipo | fotografia b/n |
| FTAN - Codice identificativo | SBAS FI 542535 |

FTA - DOCUMENTAZIONE FOTOGRAFICA

| | |
|------------------------------|-------------------------|
| FTAX - Genere | documentazione allegata |
| FTAP - Tipo | diapositiva colore |
| FTAN - Codice identificativo | SBAS FI 542536 |

BIB - BIBLIOGRAFIA

| | |
|-------------------------|------------------------|
| BIBX - Genere | bibliografia specifica |
| BIBA - Autore | De Micheli M. |
| BIBD - Anno di edizione | 1990 |
| BIBN - V., pp., nn. | pag. 13; 31; 115. |
| BIBI - V., tavv., figg. | fig. 1 |

AD - ACCESSO AI DATI**ADS - SPECIFICHE DI ACCESSO AI DATI**

| | |
|---------------------------|--|
| ADSP - Profilo di accesso | 1 |
| ADSM - Motivazione | scheda contenente dati liberamente accessibili |

CM - COMPILAZIONE**CMP - COMPILAZIONE**

| | |
|--------------------------------|------------|
| CMPD - Data | 2002 |
| CMPN - Nome | Fabiani L. |
| FUR - Funzionario responsabile | Damiani G. |

AGG - AGGIORNAMENTO - REVISIONE

| | |
|---------------------------------|-------------------------|
| AGGD - Data | 2006 |
| AGGN - Nome | ARTPAST |
| AGGF - Funzionario responsabile | NR (recupero pregresso) |