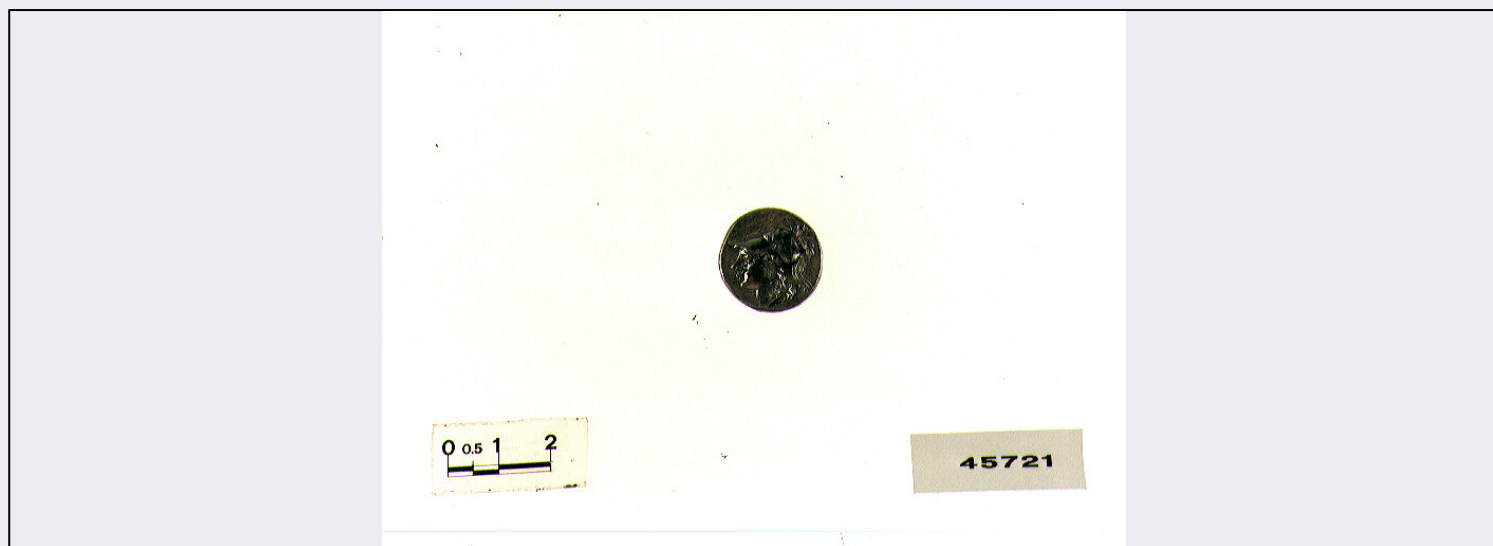


SCHEDA



CD - CODICI

| | |
|---------------------------------|----------|
| TSK - Tipo Scheda | OA |
| LIR - Livello ricerca | C |
| NCT - CODICE UNIVOCO | |
| NCTR - Codice regione | 09 |
| NCTN - Numero catalogo generale | 00132464 |
| ESC - Ente schedatore | S17 |
| ECP - Ente competente | S128 |

OG - OGGETTO

| | |
|--------------------|------------------------|
| OGT - OGGETTO | |
| OGTD - Definizione | navicella portaincenso |
| OGTT - Tipologia | a doppia valva |

LC - LOCALIZZAZIONE GEOGRAFICO-AMMINISTRATIVA

PVC - LOCALIZZAZIONE GEOGRAFICO-AMMINISTRATIVA ATTUALE

| | |
|------------------|-----------------------------|
| PVCS - Stato | ITALIA |
| PVCR - Regione | Toscana |
| PVCP - Provincia | FI |
| PVCC - Comune | San Casciano in Val di Pesa |

LDC - COLLOCAZIONE SPECIFICA

UB - UBICAZIONE E DATI PATRIMONIALI

| | |
|-----------------------------|----|
| UBO - Ubicazione originaria | SC |
|-----------------------------|----|

DT - CRONOLOGIA

DTZ - CRONOLOGIA GENERICA

| | |
|---------------|------------|
| DTZG - Secolo | sec. XVIII |
|---------------|------------|

DTS - CRONOLOGIA SPECIFICA

| | |
|-----------|------|
| DTSI - Da | 1700 |
| DTSF - A | 1799 |

| | |
|--|--|
| DTM - Motivazione cronologia | analisi stilistica |
| AU - DEFINIZIONE CULTURALE | |
| ATB - AMBITO CULTURALE | |
| ATBD - Denominazione | bottega toscana |
| ATBM - Motivazione dell'attribuzione | analisi stilistica |
| MT - DATI TECNICI | |
| MTC - Materia e tecnica | ottone/ sbalzo/ cesellatura/ argentatura |
| MIS - MISURE | |
| MISA - Altezza | 14 |
| MISL - Larghezza | 10 |
| MISD - Diametro | 8 |
| CO - CONSERVAZIONE | |
| STC - STATO DI CONSERVAZIONE | |
| STCC - Stato di conservazione | cattivo |
| STCS - Indicazioni specifiche | consunzioni |
| DA - DATI ANALITICI | |
| DES - DESCRIZIONE | |
| DESO - Indicazioni sull'oggetto | Navicella in ottone argentato, con piede alto e sottile su base circolare, coppa molto snella con chiusura a due valve. Base modanata, piede a balaustra, coppa decorata da baccellature su fondo con motivo a cesello illeggibile. Sulle due valve superiori un motivo di medaglione centrale convesso. Alle due estremità della coppa ornamento fitoforme terminante a ricciolo. |
| DESI - Codifica Iconclass | NR (recupero pregresso) |
| DESS - Indicazioni sul soggetto | NR (recupero pregresso) |
| NSC - Notizie storico-critiche | La tipologia e la decorazione sono di tipo settecentesco. |
| TU - CONDIZIONE GIURIDICA E VINCOLI | |
| CDG - CONDIZIONE GIURIDICA | |
| CDGG - Indicazione generica | proprietà privata |
| DO - FONTI E DOCUMENTI DI RIFERIMENTO | |
| FTA - DOCUMENTAZIONE FOTOGRAFICA | |
| FTAX - Genere | documentazione allegata |
| FTAP - Tipo | fotografia b/n |
| FTAN - Codice identificativo | SBAS FI 325608 |
| AD - ACCESSO AI DATI | |
| ADS - SPECIFICHE DI ACCESSO AI DATI | |
| ADSP - Profilo di accesso | 3 |
| ADSM - Motivazione | scheda di bene non adeguatamente sorvegliabile |
| CM - COMPILAZIONE | |
| CMP - COMPILAZIONE | |
| | |

| | |
|---|-------------------------|
| CMPD - Data | 1980 |
| CMPN - Nome | Cerboni F. |
| CMPN - Nome | Zicari L. |
| FUR - Funzionario responsabile | Meloni S. |
| RVM - TRASCRIZIONE PER INFORMATIZZAZIONE | |
| RVMD - Data | 2006 |
| RVMN - Nome | ARTPAST/ Pacciani L. |
| AGG - AGGIORNAMENTO - REVISIONE | |
| AGGD - Data | 2006 |
| AGGN - Nome | ARTPAST/ Pacciani L. |
| AGGF - Funzionario responsabile | NR (recupero pregresso) |