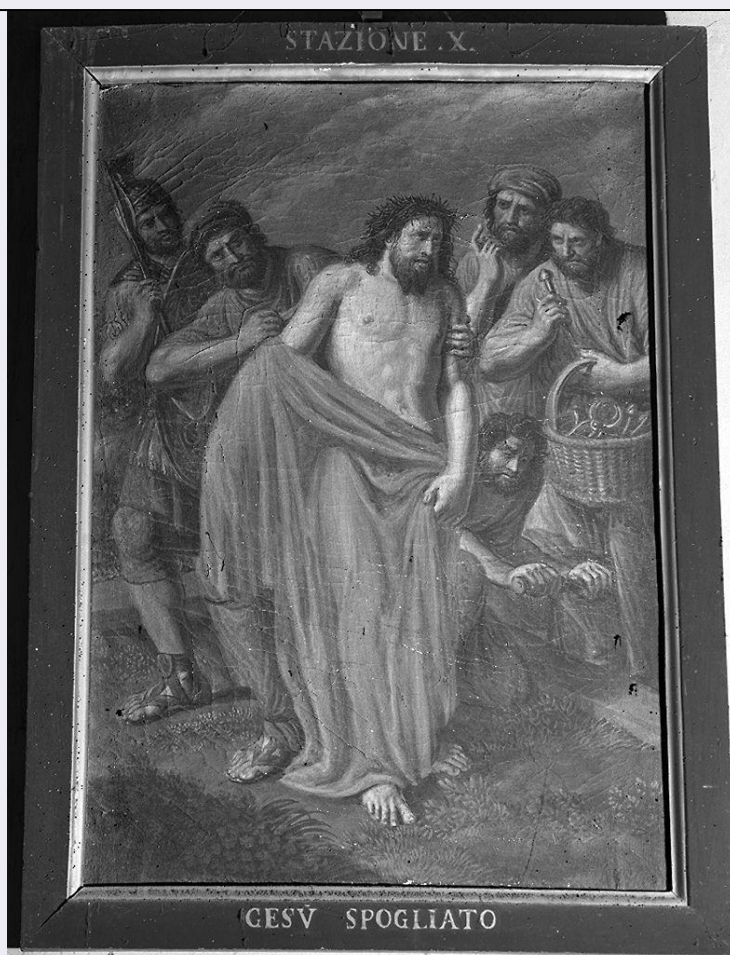


# SCHEDA



## CD - CODICI

TSK - Tipo Scheda	OA
LIR - Livello ricerca	P
<b>NCT - CODICE UNIVOCO</b>	
NCTR - Codice regione	09
NCTN - Numero catalogo generale	00446086
ESC - Ente schedatore	L. 160/1988
ECP - Ente competente	S128

## OG - OGGETTO

### OGT - OGGETTO

OGTD - Definizione	dipinto
OGTV - Identificazione	serie

### QNT - QUANTITA'

QNTN - Numero	14
---------------	----

### SGT - SOGGETTO

SGTI - Identificazione	stazioni della via crucis
------------------------	---------------------------

## LC - LOCALIZZAZIONE GEOGRAFICO-AMMINISTRATIVA

### PVC - LOCALIZZAZIONE GEOGRAFICO-AMMINISTRATIVA ATTUALE

PVCS - Stato	ITALIA
PVCR - Regione	Toscana

<b>PVCP - Provincia</b>	FI
<b>PVCC - Comune</b>	Firenze
<b>LDC - COLLOCAZIONE SPECIFICA</b>	
<b>LDCT - Tipologia</b>	chiesa
<b>LDCQ - Qualificazione</b>	basilica francescana conventuale
<b>LDCN - Denominazione attuale</b>	Chiesa di S. Croce
<b>LDCC - Complesso di appartenenza</b>	chiesa e convento di S. Croce
<b>LDCU - Indirizzo</b>	piazza S. Croce
<b>LDCS - Specifiche</b>	transetto sinistro, cappella Machiavelli Salviati, alle pareti
<b>UB - UBICAZIONE E DATI PATRIMONIALI</b>	
<b>UBO - Ubicazione originaria</b>	SC
<b>DT - CRONOLOGIA</b>	
<b>DTZ - CRONOLOGIA GENERICA</b>	
<b>DTZG - Secolo</b>	sec. XIX
<b>DTZS - Frazione di secolo</b>	prima metà
<b>DTS - CRONOLOGIA SPECIFICA</b>	
<b>DTSI - Da</b>	1800
<b>DTSF - A</b>	1849
<b>DTM - Motivazione cronologia</b>	analisi stilistica
<b>AU - DEFINIZIONE CULTURALE</b>	
<b>ATB - AMBITO CULTURALE</b>	
<b>ATBD - Denominazione</b>	ambito toscano
<b>ATBM - Motivazione dell'attribuzione</b>	analisi stilistica
<b>MT - DATI TECNICI</b>	
<b>MTC - Materia e tecnica</b>	tela/ pittura a olio
<b>MIS - MISURE</b>	
<b>MISA - Altezza</b>	102
<b>MISL - Larghezza</b>	70
<b>MISV - Varie</b>	cornici: 148x82x2.5
<b>CO - CONSERVAZIONE</b>	
<b>STC - STATO DI CONSERVAZIONE</b>	
<b>STCC - Stato di conservazione</b>	mediocre
<b>STCS - Indicazioni specifiche</b>	dipinto: cadute di colore, craquelure, fori; cornici: estese tarlature
<b>DA - DATI ANALITICI</b>	
<b>DES - DESCRIZIONE</b>	
<b>DESO - Indicazioni sull'oggetto</b>	dipinto
<b>DESI - Codifica Iconclass</b>	NR (recupero pregresso)
<b>DESS - Indicazioni sul</b>	

<b>soggetto</b>	NR (recupero pregresso)
<b>ISR - ISCRIZIONI</b>	
<b>ISRC - Classe di appartenenza</b>	sacra
<b>ISRS - Tecnica di scrittura</b>	a pennello
<b>ISRT - Tipo di caratteri</b>	lettere capitali/ numeri romani
<b>ISRP - Posizione</b>	I cornice
<b>ISRI - Trascrizione</b>	STAZIONE I / GESU' CONDANNATO A MORTE
<b>ISR - ISCRIZIONI</b>	
<b>ISRC - Classe di appartenenza</b>	sacra
<b>ISRS - Tecnica di scrittura</b>	a pennello
<b>ISRT - Tipo di caratteri</b>	lettere capitali/ numeri romani
<b>ISRP - Posizione</b>	II cornice
<b>ISRI - Trascrizione</b>	STAZIONE II / GESU' CARICATO DELLA CROCE
<b>ISR - ISCRIZIONI</b>	
<b>ISRC - Classe di appartenenza</b>	sacra
<b>ISRS - Tecnica di scrittura</b>	a pennello
<b>ISRT - Tipo di caratteri</b>	lettere capitali/ numeri romani
<b>ISRP - Posizione</b>	III cornice
<b>ISRI - Trascrizione</b>	STAZIONE III / GESU' CADE LA PRIMA VOLTA
<b>ISR - ISCRIZIONI</b>	
<b>ISRC - Classe di appartenenza</b>	sacra
<b>ISRS - Tecnica di scrittura</b>	a pennello
<b>ISRT - Tipo di caratteri</b>	lettere capitali/ numeri romani
<b>ISRP - Posizione</b>	IV cornice
<b>ISRI - Trascrizione</b>	STAZIONE IV / GESU' INCONTRA LA SUA S(ANTI)S(SIMA) MADRE
<b>ISR - ISCRIZIONI</b>	
<b>ISRC - Classe di appartenenza</b>	sacra
<b>ISRS - Tecnica di scrittura</b>	a pennello
<b>ISRT - Tipo di caratteri</b>	lettere capitali/ numeri romani
<b>ISRP - Posizione</b>	V cornice
<b>ISRI - Trascrizione</b>	STAZIONE V / GESU' AIUTATO DAL CIRENEO
<b>ISR - ISCRIZIONI</b>	
<b>ISRC - Classe di appartenenza</b>	sacra
<b>ISRS - Tecnica di scrittura</b>	a pennello
<b>ISRT - Tipo di caratteri</b>	lettere capitali/ numeri romani
<b>ISRP - Posizione</b>	VI cornice
<b>ISRI - Trascrizione</b>	STAZIONE VI / GESU' ASCIUGATO DALLA VERONICA

**ISR - ISCRIZIONI**

<b>ISRC - Classe di appartenenza</b>	sacra
<b>ISRS - Tecnica di scrittura</b>	a pennello
<b>ISRT - Tipo di caratteri</b>	lettere capitali/ numeri romani
<b>ISRP - Posizione</b>	VII cornice
<b>ISRI - Trascrizione</b>	STAZIONE VII / GESU' CADE LA SECONDA VOLTA

**ISR - ISCRIZIONI**

<b>ISRC - Classe di appartenenza</b>	sacra
<b>ISRS - Tecnica di scrittura</b>	a pennello
<b>ISRT - Tipo di caratteri</b>	lettere capitali/ numeri romani
<b>ISRP - Posizione</b>	VIII cornice
<b>ISRI - Trascrizione</b>	STAZIONE VIII / GESU' CONSOLA LE DONNE PIANGENTI

**ISR - ISCRIZIONI**

<b>ISRC - Classe di appartenenza</b>	sacra
<b>ISRS - Tecnica di scrittura</b>	a pennello
<b>ISRT - Tipo di caratteri</b>	lettere capitali/ numeri romani
<b>ISRP - Posizione</b>	IX cornice
<b>ISRI - Trascrizione</b>	STAZIONE IX / GESU' CADE LA TERZA VOLTA

**ISR - ISCRIZIONI**

<b>ISRC - Classe di appartenenza</b>	sacra
<b>ISRS - Tecnica di scrittura</b>	a pennello
<b>ISRT - Tipo di caratteri</b>	lettere capitali/ numeri romani
<b>ISRP - Posizione</b>	X cornice
<b>ISRI - Trascrizione</b>	STAZIONE X / GESU' SPOGLIATO

**ISR - ISCRIZIONI**

<b>ISRC - Classe di appartenenza</b>	sacra
<b>ISRS - Tecnica di scrittura</b>	a pennello
<b>ISRT - Tipo di caratteri</b>	lettere capitali/ numeri romani
<b>ISRP - Posizione</b>	XI cornice
<b>ISRI - Trascrizione</b>	STAZIONE XI / GESU' INCHIODATO IN CROCE

**ISR - ISCRIZIONI**

<b>ISRC - Classe di appartenenza</b>	sacra
<b>ISRS - Tecnica di scrittura</b>	a pennello
<b>ISRT - Tipo di caratteri</b>	lettere capitali/ numeri romani
<b>ISRP - Posizione</b>	XII cornice
<b>ISRI - Trascrizione</b>	STAZIONE XII / GESU' IN(N)ALZATO E MORTO IN CROCE

**ISR - ISCRIZIONI**

<b>ISRC - Classe di</b>	
-------------------------	--

<b>appartenenza</b>	sacra
<b>ISRS - Tecnica di scrittura</b>	a pennello
<b>ISRT - Tipo di caratteri</b>	lettere capitali/ numeri romani
<b>ISRP - Posizione</b>	XIII cornice
<b>ISRI - Trascrizione</b>	STAZIONE XIII / GESU' DEPOSTO DALLA CROCE
<b>ISR - ISCRIZIONI</b>	
<b>ISRC - Classe di appartenenza</b>	sacra
<b>ISRS - Tecnica di scrittura</b>	a pennello
<b>ISRT - Tipo di caratteri</b>	lettere capitali/ numeri romani
<b>ISRP - Posizione</b>	XIV cornice
<b>ISRI - Trascrizione</b>	STAZIONE XIV / GESU' POSTO NEL SEPOLCRO
<b>NSC - Notizie storico-critiche</b>	Le Stazioni III e IX sono attualmente smontate dalle rispettive cornici.
<b>TU - CONDIZIONE GIURIDICA E VINCOLI</b>	
<b>CDG - CONDIZIONE GIURIDICA</b>	
<b>CDGG - Indicazione generica</b>	proprietà Stato
<b>CDGS - Indicazione specifica</b>	possesso Opera di S. Croce
<b>DO - FONTI E DOCUMENTI DI RIFERIMENTO</b>	
<b>FTA - DOCUMENTAZIONE FOTOGRAFICA</b>	
<b>FTAX - Genere</b>	documentazione allegata
<b>FTAP - Tipo</b>	fotografia b/n
<b>FTAN - Codice identificativo</b>	SBAS FI 484380
<b>FTA - DOCUMENTAZIONE FOTOGRAFICA</b>	
<b>FTAX - Genere</b>	documentazione allegata
<b>FTAP - Tipo</b>	fotografia b/n
<b>FTAN - Codice identificativo</b>	SBAS FI 484381
<b>FTAT - Note</b>	particolare
<b>FTA - DOCUMENTAZIONE FOTOGRAFICA</b>	
<b>FTAX - Genere</b>	documentazione allegata
<b>FTAP - Tipo</b>	fotografia b/n
<b>FTAN - Codice identificativo</b>	SBAS FI 484382
<b>FTAT - Note</b>	particolare
<b>FTA - DOCUMENTAZIONE FOTOGRAFICA</b>	
<b>FTAX - Genere</b>	documentazione allegata
<b>FTAP - Tipo</b>	fotografia b/n
<b>FTAN - Codice identificativo</b>	SBAS FI 484383
<b>FTAT - Note</b>	particolare
<b>FTA - DOCUMENTAZIONE FOTOGRAFICA</b>	
<b>FTAX - Genere</b>	documentazione allegata
<b>FTAP - Tipo</b>	fotografia b/n
<b>FTAN - Codice identificativo</b>	SBAS FI 484384

<b>FTAT - Note</b>	particolare
<b>FTA - DOCUMENTAZIONE FOTOGRAFICA</b>	
<b>FTAX - Genere</b>	documentazione allegata
<b>FTAP - Tipo</b>	fotografia b/n
<b>FTAN - Codice identificativo</b>	SBAS FI 484385
<b>FTAT - Note</b>	particolare
<b>FTA - DOCUMENTAZIONE FOTOGRAFICA</b>	
<b>FTAX - Genere</b>	documentazione allegata
<b>FTAP - Tipo</b>	fotografia b/n
<b>FTAN - Codice identificativo</b>	SBAS FI 484386
<b>FTAT - Note</b>	particolare
<b>FTA - DOCUMENTAZIONE FOTOGRAFICA</b>	
<b>FTAX - Genere</b>	documentazione allegata
<b>FTAP - Tipo</b>	fotografia b/n
<b>FTAN - Codice identificativo</b>	SBAS FI 484387
<b>FTAT - Note</b>	particolare
<b>FTA - DOCUMENTAZIONE FOTOGRAFICA</b>	
<b>FTAX - Genere</b>	documentazione allegata
<b>FTAP - Tipo</b>	fotografia b/n
<b>FTAN - Codice identificativo</b>	SBAS FI 484388
<b>FTAT - Note</b>	particolare
<b>FTA - DOCUMENTAZIONE FOTOGRAFICA</b>	
<b>FTAX - Genere</b>	documentazione allegata
<b>FTAP - Tipo</b>	fotografia b/n
<b>FTAN - Codice identificativo</b>	SBAS FI 484389
<b>FTAT - Note</b>	particolare
<b>FTA - DOCUMENTAZIONE FOTOGRAFICA</b>	
<b>FTAX - Genere</b>	documentazione allegata
<b>FTAP - Tipo</b>	fotografia b/n
<b>FTAN - Codice identificativo</b>	SBAS FI 484390
<b>FTAT - Note</b>	particolare
<b>FTA - DOCUMENTAZIONE FOTOGRAFICA</b>	
<b>FTAX - Genere</b>	documentazione allegata
<b>FTAP - Tipo</b>	fotografia b/n
<b>FTAN - Codice identificativo</b>	SBAS FI 484391
<b>FTAT - Note</b>	particolare
<b>FTA - DOCUMENTAZIONE FOTOGRAFICA</b>	
<b>FTAX - Genere</b>	documentazione allegata
<b>FTAP - Tipo</b>	fotografia b/n
<b>FTAN - Codice identificativo</b>	SBAS FI 484392
<b>FTAT - Note</b>	particolare

**AD - ACCESSO AI DATI**

**ADS - SPECIFICHE DI ACCESSO AI DATI****ADSP - Profilo di accesso**

1

**ADSM - Motivazione**

scheda contenente dati liberamente accessibili

**CM - COMPILAZIONE****CMP - COMPILAZIONE****CMPD - Data**

1995

**CMPN - Nome**

Strocchi C.

**FUR - Funzionario responsabile**

Damiani G.

**AGG - AGGIORNAMENTO - REVISIONE****AGGD - Data**

2006

**AGGN - Nome**

ARTPAST/ Rensi A.

**AGGF - Funzionario responsabile**

NR (recupero pregresso)

**AN - ANNOTAZIONI****OSS - Osservazioni**

Le cornici sono in legno intagliato, dipinto e parzialmente dorato.  
SPECIFICHE DEL SOGGETTO: stazione I: Gesu' condannato a morte, stazione II: Gesu' caricato della croce, stazione III: Gesu' cade sotto la croce la primavolta, stazione IV: Gesu' incontra la Madonna, stazione V: Gesu' aiutato dal Cireneo a portare la croce, stazione VI: Gesu' asciugato da santa Veronica, stazione VII: Gesu' cade sotto la croce la seconda volta, stazione VIII: Gesu' consola le donne di Gerusalemme, stazione IX: Gesu' cade sotto la croce la terza volta, stazione X: Gesu' spogliato e abbeverato di fiele, stazione XI: Gesu' inchiodato alla croce, stazione XII: Gesu' innalzato emorto in croce, stazione XIII: Gesu' deposto dalla croce, stazione XIV: Gesu' deposto nel sepolcro.