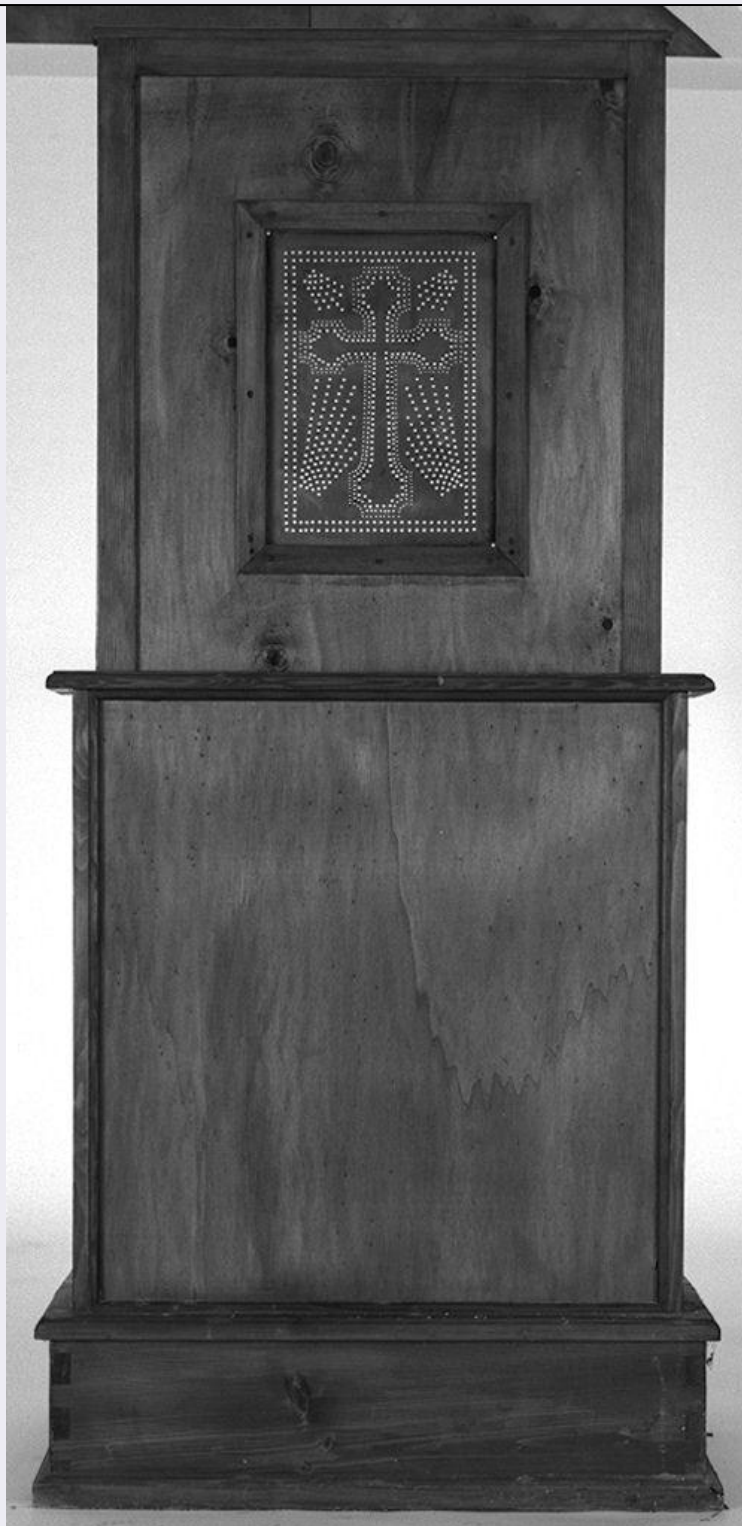


## SCHEDA



### CD - CODICI

<b>TSK - Tipo Scheda</b>	OA
<b>LIR - Livello ricerca</b>	P
<b>NCT - CODICE UNIVOCO</b>	
<b>NCTR - Codice regione</b>	09
<b>NCTN - Numero catalogo generale</b>	00446121
<b>ESC - Ente schedatore</b>	L. 160/1988
<b>ECP - Ente competente</b>	S128

**OG - OGGETTO****OGT - OGGETTO**

<b>OGTD - Definizione</b>	confessionale
---------------------------	---------------

**LC - LOCALIZZAZIONE GEOGRAFICO-AMMINISTRATIVA****PVC - LOCALIZZAZIONE GEOGRAFICO-AMMINISTRATIVA ATTUALE**

<b>PVCS - Stato</b>	ITALIA
---------------------	--------

<b>PVCR - Regione</b>	Toscana
-----------------------	---------

<b>PVCP - Provincia</b>	FI
-------------------------	----

<b>PVCC - Comune</b>	Firenze
----------------------	---------

**LDC - COLLOCAZIONE SPECIFICA**

<b>LDCT - Tipologia</b>	chiesa
-------------------------	--------

<b>LDCQ - Qualificazione</b>	basilica francescana conventuale
------------------------------	----------------------------------

<b>LDCN - Denominazione attuale</b>	Chiesa di S. Croce
-------------------------------------	--------------------

<b>LDCC - Complesso di appartenenza</b>	chiesa e convento di S. Croce
---	-------------------------------

<b>LDCU - Indirizzo</b>	piazza S. Croce
-------------------------	-----------------

<b>LDCS - Specifiche</b>	cripta, cappella del Sacratio, parete sinistra
--------------------------	--

**UB - UBICAZIONE E DATI PATRIMONIALI**

<b>UBO - Ubicazione originaria</b>	SC
------------------------------------	----

**DT - CRONOLOGIA****DTZ - CRONOLOGIA GENERICA**

<b>DTZG - Secolo</b>	sec. XX
----------------------	---------

**DTS - CRONOLOGIA SPECIFICA**

<b>DTSI - Da</b>	1926
------------------	------

<b>DTSV - Validità</b>	ca.
------------------------	-----

<b>DTSF - A</b>	1950
-----------------	------

<b>DTSL - Validità</b>	ca.
------------------------	-----

<b>DTM - Motivazione cronologia</b>	contesto
-------------------------------------	----------

**AU - DEFINIZIONE CULTURALE****ATB - AMBITO CULTURALE**

<b>ATBD - Denominazione</b>	manifattura fiorentina
-----------------------------	------------------------

<b>ATBM - Motivazione dell'attribuzione</b>	analisi stilistica
---	--------------------

**MT - DATI TECNICI**

<b>MTC - Materia e tecnica</b>	legno/ intaglio
--------------------------------	-----------------

**MIS - MISURE**

<b>MISA - Altezza</b>	155
-----------------------	-----

<b>MISL - Larghezza</b>	72
-------------------------	----

<b>MISP - Profondità</b>	52
--------------------------	----

**CO - CONSERVAZIONE****STC - STATO DI CONSERVAZIONE**

<b>STCC - Stato di</b>	
------------------------	--

<b>conservazione</b>	buono
<b>DA - DATI ANALITICI</b>	
<b>DES - DESCRIZIONE</b>	
<b>DESO - Indicazioni sull'oggetto</b>	confessionale
<b>DESI - Codifica Iconclass</b>	NR (recupero pregresso)
<b>DESS - Indicazioni sul soggetto</b>	NR (recupero pregresso)
<b>TU - CONDIZIONE GIURIDICA E VINCOLI</b>	
<b>CDG - CONDIZIONE GIURIDICA</b>	
<b>CDGG - Indicazione generica</b>	proprietà Stato
<b>CDGS - Indicazione specifica</b>	possesso Opera di S. Croce
<b>DO - FONTI E DOCUMENTI DI RIFERIMENTO</b>	
<b>FTA - DOCUMENTAZIONE FOTOGRAFICA</b>	
<b>FTAX - Genere</b>	documentazione allegata
<b>FTAP - Tipo</b>	fotografia b/n
<b>FTAN - Codice identificativo</b>	SBAS FI 484458
<b>FTA - DOCUMENTAZIONE FOTOGRAFICA</b>	
<b>FTAX - Genere</b>	documentazione allegata
<b>FTAP - Tipo</b>	fotografia b/n
<b>FTAN - Codice identificativo</b>	SBAS FI 484459
<b>FTAT - Note</b>	particolare
<b>AD - ACCESSO AI DATI</b>	
<b>ADS - SPECIFICHE DI ACCESSO AI DATI</b>	
<b>ADSP - Profilo di accesso</b>	1
<b>ADSM - Motivazione</b>	scheda contenente dati liberamente accessibili
<b>CM - COMPILAZIONE</b>	
<b>CMP - COMPILAZIONE</b>	
<b>CMPD - Data</b>	1995
<b>CMPN - Nome</b>	Giorgi R.
<b>FUR - Funzionario responsabile</b>	Damiani G.
<b>AGG - AGGIORNAMENTO - REVISIONE</b>	
<b>AGGD - Data</b>	2006
<b>AGGN - Nome</b>	ARTPAST/ Rensi A.
<b>AGGF - Funzionario responsabile</b>	NR (recupero pregresso)