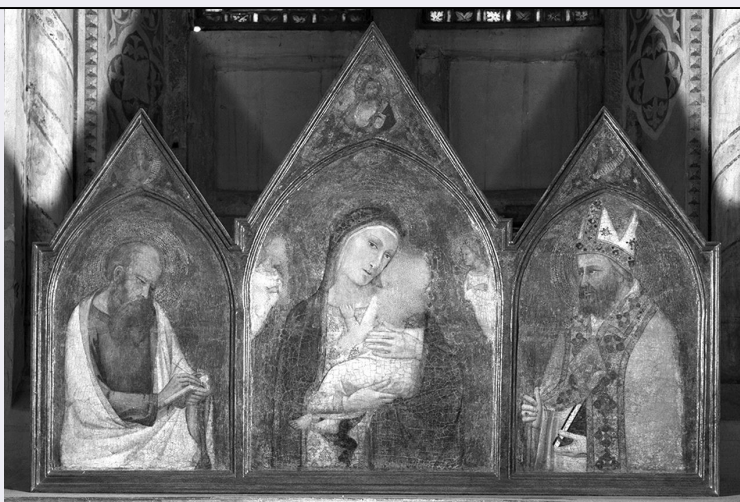


# SCHEDA



## CD - CODICI

TSK - Tipo Scheda	OA
LIR - Livello ricerca	P
NCT - CODICE UNIVOCO	
NCTR - Codice regione	09
NCTN - Numero catalogo generale	00446495
ESC - Ente schedatore	L. 160/1988
ECP - Ente competente	S128

## OG - OGGETTO

### OGT - OGGETTO

OGTD - Definizione trittico

### SGT - SOGGETTO

SGTI - Identificazione Madonna con Bambino tra San Matteo e San Nicola di Bari

## LC - LOCALIZZAZIONE GEOGRAFICO-AMMINISTRATIVA

### PVC - LOCALIZZAZIONE GEOGRAFICO-AMMINISTRATIVA ATTUALE

PVCS - Stato ITALIA  
PVCR - Regione Toscana  
PVCP - Provincia FI  
PVCC - Comune Firenze

### LDC - COLLOCAZIONE SPECIFICA

LDCT - Tipologia chiesa  
LDCQ - Qualificazione basilica francescana conventuale  
LDCN - Denominazione attuale Chiesa di S. Croce  
LDCC - Complesso di appartenenza chiesa e convento di S. Croce  
LDCU - Indirizzo piazza S. Croce  
LDCS - Specifiche transetto destro, cappella Peruzzi, seconda a destra della cappella maggiore, sull'altare

## UB - UBICAZIONE E DATI PATRIMONIALI

<b>UBO - Ubicazione originaria</b>	SC
------------------------------------	----

### **LA - ALTRE LOCALIZZAZIONI GEOGRAFICO-AMMINISTRATIVE**

<b>TCL - Tipo di localizzazione</b>	luogo di provenienza
-------------------------------------	----------------------

#### **PRV - LOCALIZZAZIONE GEOGRAFICO-AMMINISTRATIVA**

<b>PRVR - Regione</b>	Toscana
-----------------------	---------

<b>PRVP - Provincia</b>	FI
-------------------------	----

<b>PRVC - Comune</b>	Firenze
----------------------	---------

#### **PRC - COLLOCAZIONE SPECIFICA**

<b>PRCT - Tipologia</b>	convento
-------------------------	----------

<b>PRCQ - Qualificazione</b>	francescano conventuale
------------------------------	-------------------------

<b>PRCD - Denominazione</b>	Convento di S. Croce
-----------------------------	----------------------

<b>PRCC - Complesso monumentale di appartenenza</b>	chiesa e convento di S. Croce
---	-------------------------------

<b>PRCM - Denominazione raccolta</b>	Museo di S. Croce
--------------------------------------	-------------------

#### **PRD - DATA**

<b>PRDU - Data uscita</b>	1966
---------------------------	------

### **LA - ALTRE LOCALIZZAZIONI GEOGRAFICO-AMMINISTRATIVE**

<b>TCL - Tipo di localizzazione</b>	luogo di deposito
-------------------------------------	-------------------

#### **PRV - LOCALIZZAZIONE GEOGRAFICO-AMMINISTRATIVA**

<b>PRVR - Regione</b>	Toscana
-----------------------	---------

<b>PRVP - Provincia</b>	FI
-------------------------	----

<b>PRVC - Comune</b>	Firenze
----------------------	---------

#### **PRC - COLLOCAZIONE SPECIFICA**

<b>PRCT - Tipologia</b>	limonaia
-------------------------	----------

<b>PRCC - Complesso monumentale di appartenenza</b>	Giardino di Boboli
---	--------------------

#### **PRD - DATA**

<b>PRDI - Data ingresso</b>	1966
-----------------------------	------

<b>PRDU - Data uscita</b>	1967
---------------------------	------

### **LA - ALTRE LOCALIZZAZIONI GEOGRAFICO-AMMINISTRATIVE**

<b>TCL - Tipo di localizzazione</b>	luogo di deposito
-------------------------------------	-------------------

#### **PRV - LOCALIZZAZIONE GEOGRAFICO-AMMINISTRATIVA**

<b>PRVR - Regione</b>	Toscana
-----------------------	---------

<b>PRVP - Provincia</b>	FI
-------------------------	----

<b>PRVC - Comune</b>	Firenze
----------------------	---------

#### **PRC - COLLOCAZIONE SPECIFICA**

<b>PRCT - Tipologia</b>	fortezza
-------------------------	----------

<b>PRCD - Denominazione</b>	Fortezza da Basso
-----------------------------	-------------------

<b>PRCS - Specifiche</b>	Gabinetto Restauri Opificio delle Pietre Dure
--------------------------	---

#### **PRD - DATA**

<b>PRDI - Data ingresso</b>	1967
-----------------------------	------

PRDU - Data uscita	1980
--------------------	------

## LA - ALTRE LOCALIZZAZIONI GEOGRAFICO-AMMINISTRATIVE

TCL - Tipo di localizzazione	luogo di deposito
------------------------------	-------------------

## PRV - LOCALIZZAZIONE GEOGRAFICO-AMMINISTRATIVA

PRVR - Regione	Toscana
----------------	---------

PRVP - Provincia	FI
------------------	----

PRVC - Comune	Firenze
---------------	---------

## PRC - COLLOCAZIONE SPECIFICA

PRCT - Tipologia	convento
------------------	----------

PRCQ - Qualificazione	agostiniano femminile (ex)
-----------------------	----------------------------

PRCD - Denominazione	Educatorio della SS. Concezione di Fuligno
----------------------	--

PRCS - Specifiche	cenacolo
-------------------	----------

## PRD - DATA

PRDI - Data ingresso	1980
----------------------	------

PRDU - Data uscita	1989
--------------------	------

## DT - CRONOLOGIA

### DTZ - CRONOLOGIA GENERICA

DTZG - Secolo	sec. XIV
---------------	----------

### DTS - CRONOLOGIA SPECIFICA

DTSI - Da	1330
-----------	------

DTSF - A	1340
----------	------

DTM - Motivazione cronologia	analisi stilistica
------------------------------	--------------------

## AU - DEFINIZIONE CULTURALE

### AUT - AUTORE

AUTS - Riferimento all'autore	attribuito
-------------------------------	------------

AUTM - Motivazione dell'attribuzione	analisi stilistica
--------------------------------------	--------------------

AUTN - Nome scelto	Daddi Bernardo
--------------------	----------------

AUTA - Dati anagrafici	1290 ca./ 1348 ca.
------------------------	--------------------

AUTH - Sigla per citazione	00000296
----------------------------	----------

## MT - DATI TECNICI

MTC - Materia e tecnica	tavola/ pittura a tempera
-------------------------	---------------------------

### MIS - MISURE

MISA - Altezza	120
----------------	-----

MISL - Larghezza	177
------------------	-----

## CO - CONSERVAZIONE

### STC - STATO DI CONSERVAZIONE

STCC - Stato di conservazione	discreto
-------------------------------	----------

STCS - Indicazioni specifiche	lacune reintegrate con il metodo della selezione e dell'astrazione cromatica
-------------------------------	--

## RS - RESTAURI

**RST - RESTAURI**

<b>RSTD - Data</b>	1989
<b>RSTE - Ente responsabile</b>	SBAS FI, U. R. n° 1400
<b>RSTN - Nome operatore</b>	ditta Memorie

**DA - DATI ANALITICI****DES - DESCRIZIONE**

<b>DESO - Indicazioni sull'oggetto</b>	trattico dipinto
<b>DESI - Codifica Iconclass</b>	NR (recupero pregresso)
<b>DESS - Indicazioni sul soggetto</b>	NR (recupero pregresso)

**NSC - Notizie storico-critiche**  
L'opera, che da qualche anno è stata collocata in allestimento provvisoriosull'altare della cappella Peruzzi, fu gravemente danneggiata nell'alluvione del'1966 quando si trovava nel Museo di S. Croce. L'attribuzione a Bernardo Daddi, presente sulla cartella descrittiva dell'intervento di restauro, è avvalorata dal confronto col trittico degli Uffizi (n. 3073) firmatoe datato 1328.

**TU - CONDIZIONE GIURIDICA E VINCOLI****CDG - CONDIZIONE GIURIDICA**

<b>CDGG - Indicazione generica</b>	proprietà Stato
<b>CDGS - Indicazione specifica</b>	possesso Opera di S. Croce

**DO - FONTI E DOCUMENTI DI RIFERIMENTO****FTA - DOCUMENTAZIONE FOTOGRAFICA**

<b>FTAX - Genere</b>	documentazione allegata
<b>FTAP - Tipo</b>	fotografia b/n
<b>FTAN - Codice identificativo</b>	SBAS FI 485043

**FTA - DOCUMENTAZIONE FOTOGRAFICA**

<b>FTAX - Genere</b>	documentazione allegata
<b>FTAP - Tipo</b>	fotografia b/n
<b>FTAN - Codice identificativo</b>	SBAS FI 485044
<b>FTAT - Note</b>	particolare

**FTA - DOCUMENTAZIONE FOTOGRAFICA**

<b>FTAX - Genere</b>	documentazione allegata
<b>FTAP - Tipo</b>	fotografia b/n
<b>FTAN - Codice identificativo</b>	SBAS FI 485045
<b>FTAT - Note</b>	particolare

**FTA - DOCUMENTAZIONE FOTOGRAFICA**

<b>FTAX - Genere</b>	documentazione allegata
<b>FTAP - Tipo</b>	fotografia b/n
<b>FTAN - Codice identificativo</b>	SBAS FI 485046
<b>FTAT - Note</b>	particolare

**BIB - BIBLIOGRAFIA**

<b>BIBX - Genere</b>	bibliografia di confronto
----------------------	---------------------------

<b>BIBA - Autore</b>	Offner R.
<b>BIBD - Anno di edizione</b>	1989
<b>BIBN - V., pp., nn.</b>	pp. 110-121
<b>AD - ACCESSO AI DATI</b>	
<b>ADS - SPECIFICHE DI ACCESSO AI DATI</b>	
<b>ADSP - Profilo di accesso</b>	1
<b>ADSM - Motivazione</b>	scheda contenente dati liberamente accessibili
<b>CM - COMPILAZIONE</b>	
<b>CMP - COMPILAZIONE</b>	
<b>CMPD - Data</b>	1995
<b>CMPN - Nome</b>	Civai A.
<b>FUR - Funzionario responsabile</b>	Damiani G.
<b>AGG - AGGIORNAMENTO - REVISIONE</b>	
<b>AGGD - Data</b>	2006
<b>AGGN - Nome</b>	ARTPAST/ Rensi A.
<b>AGGF - Funzionario responsabile</b>	NR (recupero progressivo)