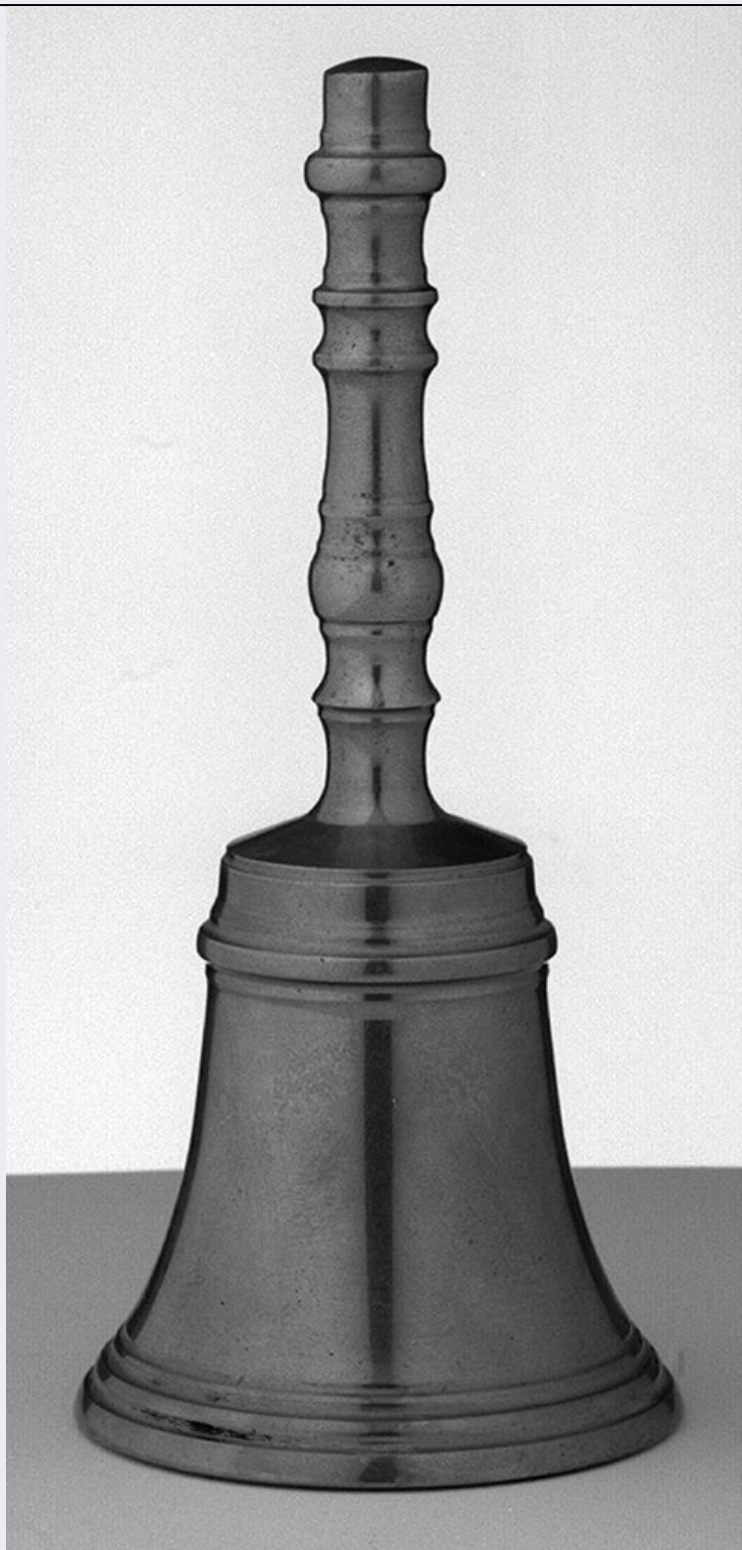


## SCHEDA



### CD - CODICI

<b>TSK - Tipo Scheda</b>	OA
<b>LIR - Livello ricerca</b>	P
<b>NCT - CODICE UNIVOCO</b>	
<b>NCTR - Codice regione</b>	09
<b>NCTN - Numero catalogo generale</b>	00446511
<b>ESC - Ente schedatore</b>	L. 160/1988
<b>ECP - Ente competente</b>	S128

**OG - OGGETTO****OGT - OGGETTO****OGTD - Definizione** campanello d'altare**LC - LOCALIZZAZIONE GEOGRAFICO-AMMINISTRATIVA****PVC - LOCALIZZAZIONE GEOGRAFICO-AMMINISTRATIVA ATTUALE****PVCS - Stato** ITALIA**PVCR - Regione** Toscana**PVCP - Provincia** FI**PVCC - Comune** Firenze**LDC - COLLOCAZIONE SPECIFICA****LDCT - Tipologia** chiesa**LDCQ - Qualificazione** basilica francescana conventuale**LDCN - Denominazione attuale** Chiesa di S. Croce**LDCC - Complesso di appartenenza** chiesa e convento di S. Croce**LDCU - Indirizzo** piazza S. Croce**LDCS - Specifiche** sacrestia, armadio alla parete est**UB - UBICAZIONE E DATI PATRIMONIALI****UBO - Ubicazione originaria** SC**DT - CRONOLOGIA****DTZ - CRONOLOGIA GENERICA****DTZG - Secolo** secc. XIX/ XX**DTS - CRONOLOGIA SPECIFICA****DTSI - Da** 1850**DTSF - A** 1949**DTM - Motivazione cronologia** analisi stilistica**AU - DEFINIZIONE CULTURALE****ATB - AMBITO CULTURALE****ATBD - Denominazione** bottega italiana**ATBM - Motivazione dell'attribuzione** analisi stilistica**MT - DATI TECNICI****MTC - Materia e tecnica** bronzo/ fusione/ tornitura/ doratura**MIS - MISURE****MISA - Altezza** 15.3**MISD - Diametro** 6.9**CO - CONSERVAZIONE****STC - STATO DI CONSERVAZIONE****STCC - Stato di conservazione** buono**DA - DATI ANALITICI****DES - DESCRIZIONE**

<b>DESO - Indicazioni sull'oggetto</b>	campanello d'altare
<b>DESI - Codifica Iconclass</b>	NR (recupero pregresso)
<b>DESS - Indicazioni sul soggetto</b>	NR (recupero pregresso)
<b>TU - CONDIZIONE GIURIDICA E VINCOLI</b>	
<b>CDG - CONDIZIONE GIURIDICA</b>	
<b>CDGG - Indicazione generica</b>	proprietà Stato
<b>CDGS - Indicazione specifica</b>	possesso Opera di S. Croce
<b>DO - FONTI E DOCUMENTI DI RIFERIMENTO</b>	
<b>FTA - DOCUMENTAZIONE FOTOGRAFICA</b>	
<b>FTAX - Genere</b>	documentazione allegata
<b>FTAP - Tipo</b>	fotografia b/n
<b>FTAN - Codice identificativo</b>	SBAS FI 485069
<b>AD - ACCESSO AI DATI</b>	
<b>ADS - SPECIFICHE DI ACCESSO AI DATI</b>	
<b>ADSP - Profilo di accesso</b>	1
<b>ADSM - Motivazione</b>	scheda contenente dati liberamente accessibili
<b>CM - COMPILAZIONE</b>	
<b>CMP - COMPILAZIONE</b>	
<b>CMPD - Data</b>	1995
<b>CMPN - Nome</b>	Strocchi C.
<b>FUR - Funzionario responsabile</b>	Damiani G.
<b>AGG - AGGIORNAMENTO - REVISIONE</b>	
<b>AGGD - Data</b>	2006
<b>AGGN - Nome</b>	ARTPAST/ Rensi A.
<b>AGGF - Funzionario responsabile</b>	NR (recupero pregresso)