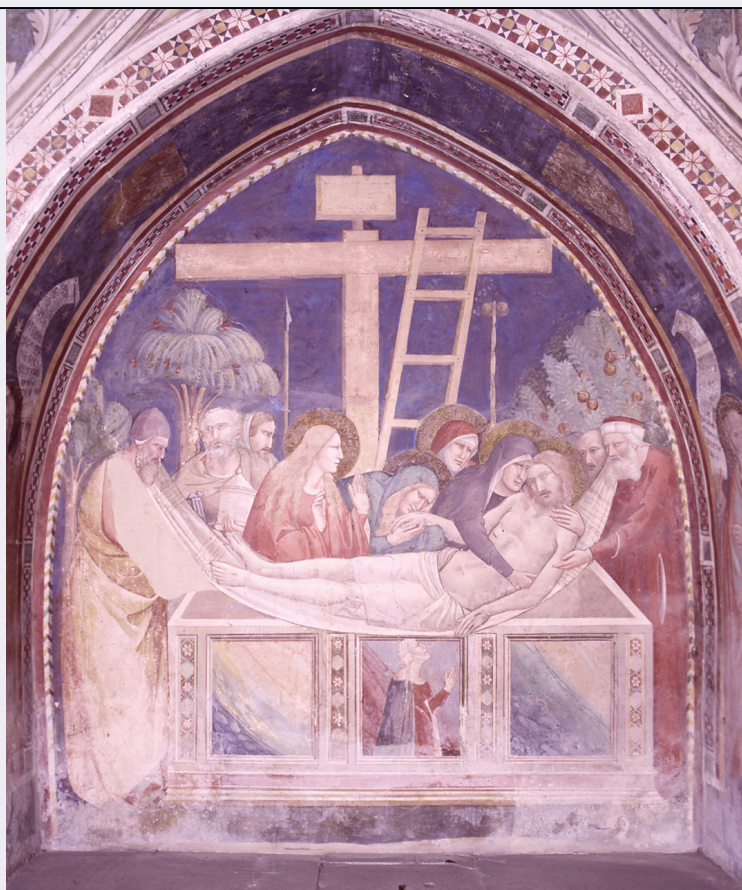


SCHEDA



CD - CODICI

TSK - Tipo Scheda	OA
LIR - Livello ricerca	C
NCT - CODICE UNIVOCO	
NCTR - Codice regione	09
NCTN - Numero catalogo generale	00281066
ESC - Ente schedatore	L. 41/1986
ECP - Ente competente	S128

RV - RELAZIONI

RVE - STRUTTURA COMPLESSA

RVEL - Livello	2
RVER - Codice bene radice	0900281066

OG - OGGETTO

OGT - OGGETTO

OGTD - Definizione	dipinto
OGTP - Posizione	interno della nicchia

SGT - SOGGETTO

SGTI - Identificazione	deposizione di Cristo nel sepolcro, profeti
------------------------	---

LC - LOCALIZZAZIONE GEOGRAFICO-AMMINISTRATIVA

PVC - LOCALIZZAZIONE GEOGRAFICO-AMMINISTRATIVA ATTUALE

PVCS - Stato	ITALIA
--------------	--------

PVCR - Regione	Toscana
PVCP - Provincia	FI
PVCC - Comune	Firenze
LDC - COLLOCAZIONE SPECIFICA	
LDCT - Tipologia	chiesa
LDCQ - Qualificazione	basilica francescana conventuale
LDCN - Denominazione attuale	Chiesa di S. Croce
LDCC - Complesso di appartenenza	chiesa e convento di S. Croce
LDCU - Indirizzo	piazza S. Croce
LDCS - Specifiche	transetto nord, lato est, prima cappella da sinistra (di San Silvestro, Bardi di Vernio), parete sinistra
DT - CRONOLOGIA	
DTZ - CRONOLOGIA GENERICA	
DTZG - Secolo	sec. XIV
DTZS - Frazione di secolo	secondo quarto
DTS - CRONOLOGIA SPECIFICA	
DTSI - Da	1335
DTSV - Validità	ca.
DTSF - A	1340
DTSL - Validità	ca.
DTM - Motivazione cronologia	bibliografia
ADT - Altre datazioni	1332/ 1335 ca.
ADT - Altre datazioni	1338 post
ADT - Altre datazioni	1340/ 1345
ADT - Altre datazioni	1353 post
AU - DEFINIZIONE CULTURALE	
AUT - AUTORE	
AUTM - Motivazione dell'attribuzione	bibliografia
AUTN - Nome scelto	Gaddi Taddeo
AUTA - Dati anagrafici	1300 ca./ 1366
AUTH - Sigla per citazione	00000407
AAT - Altre attribuzioni	Gaddi, Taddeo, bottega
CMM - COMMITTENZA	
CMMN - Nome	Bardi di Vernio famiglia
CMMD - Data	1335/ 1340 ca.
CMMF - Fonte	stemma
MT - DATI TECNICI	
MTC - Materia e tecnica	intonaco/ pittura a fresco
MTC - Materia e tecnica	oro/ punzonatura
MIS - MISURE	

MISA - Altezza	230
MISL - Larghezza	218
MISP - Profondità	80
MIST - Validità	ca.
FRM - Formato	ogivale
CO - CONSERVAZIONE	
STC - STATO DI CONSERVAZIONE	
STCC - Stato di conservazione	mediocre
STCS - Indicazioni specifiche	lacune, cadute di colore
DA - DATI ANALITICI	
DES - DESCRIZIONE	
DESO - Indicazioni sull'oggetto	Nicchia, sguanci dipinti.
DESI - Codifica Iconclass	NR (recupero pregresso)
DESS - Indicazioni sul soggetto	Personaggi: Giuseppe d'Arimatea; Nicodemo; Cristo; Tre Marie; Madonna. Figure: profeti; astanti; donatrice. Abbigliamento: contemporaneo; all'antica. Oggetti: chiodi; vaso; sepolcro; lance; croce; scala; bastone con spugna; lenzuolo; cartigli. Araldica: scudi. Decorazioni: motivi geometrici; stelle.
ISR - ISCRIZIONI	
ISRC - Classe di appartenenza	sacra
ISRS - Tecnica di scrittura	a pennello
ISRP - Posizione	sul cartiglio del Profeta di sinistra
ISRI - Trascrizione	NR (recupero pregresso)
ISR - ISCRIZIONI	
ISRC - Classe di appartenenza	sacra
ISRS - Tecnica di scrittura	a pennello
ISRP - Posizione	sul cartiglio del Profeta di destra
ISRI - Trascrizione	NR (recupero pregresso)
STM - STEMMI, EMBLEMI, MARCHI	
STMC - Classe di appartenenza	arme
STMQ - Qualificazione	gentilizia
STMI - Identificazione	Bardi
STMU - Quantità	2
STMP - Posizione	nello sguancio
STMD - Descrizione	d'oro ai cinque picconi in banda di rosso
NSC - Notizie storico-critiche	Secondo il Conti l'affresco fu dipinto da Taddeo Gaddi su una precedente decorazione di Maso, tracce della quale sarebbero riconoscibili nel finto intarsio marmoreo e nel braccio con cartiglio del Profeta dello sguancio sinistro della nicchia. La datazione del dipinto e' ancora controversa e spazia praticamente nell'arco di un ventennio.

TU - CONDIZIONE GIURIDICA E VINCOLI**CDG - CONDIZIONE GIURIDICA****CDGG - Indicazione generica**

proprietà Stato

CDGS - Indicazione specifica

Ministero dell'Interno, Fondo Edifici di Culto (F.E.C.)

DO - FONTI E DOCUMENTI DI RIFERIMENTO**FTA - DOCUMENTAZIONE FOTOGRAFICA****FTAX - Genere**

documentazione esistente

FTAP - Tipo

fotografia b/n

FTAN - Codice identificativo

SBAS FI 103905

FTA - DOCUMENTAZIONE FOTOGRAFICA**FTAX - Genere**

documentazione esistente

FTAP - Tipo

fotografia b/n

FTAN - Codice identificativo

SBAS FI 25441

FTA - DOCUMENTAZIONE FOTOGRAFICA**FTAX - Genere**

documentazione esistente

FTAP - Tipo

fotografia b/n

FTAN - Codice identificativo

SBAS FI 103904

FTA - DOCUMENTAZIONE FOTOGRAFICA**FTAX - Genere**

documentazione esistente

FTAP - Tipo

fotografia b/n

FTAN - Codice identificativo

SBAS FI 25564

FTA - DOCUMENTAZIONE FOTOGRAFICA**FTAX - Genere**

documentazione esistente

FTAP - Tipo

fotografia b/n

FTAN - Codice identificativo

Brogi 25541

FTA - DOCUMENTAZIONE FOTOGRAFICA**FTAX - Genere**

documentazione esistente

FTAP - Tipo

fotografia b/n

FTAN - Codice identificativo

Brogi 25542

FTA - DOCUMENTAZIONE FOTOGRAFICA**FTAX - Genere**

documentazione esistente

FTAP - Tipo

fotografia b/n

FTAN - Codice identificativo

Brogi 25543

FTA - DOCUMENTAZIONE FOTOGRAFICA**FTAX - Genere**

documentazione esistente

FTAP - Tipo

fotografia b/n

FTAN - Codice identificativo

Brogi 25540

FTA - DOCUMENTAZIONE FOTOGRAFICA**FTAX - Genere**

documentazione esistente

FTAP - Tipo

fotografia b/n

FTAN - Codice identificativo

Brogi 25545

FTA - DOCUMENTAZIONE FOTOGRAFICA**FTAX - Genere** documentazione esistente**FTAP - Tipo** fotografia b/n**FTAN - Codice identificativo** Brogi 25544**FTA - DOCUMENTAZIONE FOTOGRAFICA****FTAX - Genere** documentazione allegata**FTAP - Tipo** diapositiva colore**FTAN - Codice identificativo** ex art. 15, 9632**FTA - DOCUMENTAZIONE FOTOGRAFICA****FTAX - Genere** documentazione allegata**FTAP - Tipo** diapositiva colore**FTAN - Codice identificativo** ex art. 15, 9632a**FTA - DOCUMENTAZIONE FOTOGRAFICA****FTAX - Genere** documentazione allegata**FTAP - Tipo** diapositiva colore**FTAN - Codice identificativo** ex art. 15, 9632b**FNT - FONTI E DOCUMENTI****FNTP - Tipo** inventario**FNTA - Autore** Bacci R.**FNTT - Denominazione** Inventario della chiesa e del convento di S. Croce**FNTD - Data** 1934**FNTF - Foglio/Carta** v. I, n. 683**FNTN - Nome archivio** FI/ Archivio Servizio Musei del Comune**FNTS - Posizione** NR (recupero pregresso)**FNTI - Codice identificativo** NR (recupero pregresso)**BIB - BIBLIOGRAFIA****BIBX - Genere** bibliografia specifica**BIBA - Autore** Siren O.**BIBD - Anno di edizione** 1917**BIBN - V., pp., nn.** v. I pp. 141, 268**BIB - BIBLIOGRAFIA****BIBX - Genere** bibliografia specifica**BIBA - Autore** Toesca P.**BIBD - Anno di edizione** 1951**BIBH - Sigla per citazione** 00001002**BIBN - V., pp., nn.** p. 618 n. 139**BIB - BIBLIOGRAFIA****BIBX - Genere** bibliografia specifica**BIBA - Autore** Moriondo M.**BIBD - Anno di edizione** 1952**BIBN - V., pp., nn.** p. 353**BIB - BIBLIOGRAFIA**

BIBX - Genere	bibliografia specifica
BIBA - Autore	Donati P. P.
BIBD - Anno di edizione	1966
BIBN - V., pp., nn.	pp. 25-27, 37-38
BIB - BIBLIOGRAFIA	
BIBX - Genere	bibliografia specifica
BIBA - Autore	Conti A.
BIBD - Anno di edizione	1972
BIBN - V., pp., nn.	pp. 256-257
BIB - BIBLIOGRAFIA	
BIBX - Genere	bibliografia specifica
BIBA - Autore	Ferretti M.
BIBD - Anno di edizione	1976
BIBN - V., pp., nn.	p. 25
BIB - BIBLIOGRAFIA	
BIBX - Genere	bibliografia specifica
BIBA - Autore	Borsook E.
BIBD - Anno di edizione	1980
BIBN - V., pp., nn.	pp. 38-42
BIBI - V., tavv., figg.	tt. 48-49
BIB - BIBLIOGRAFIA	
BIBX - Genere	bibliografia specifica
BIBA - Autore	Ladis A.
BIBD - Anno di edizione	1982
BIBN - V., pp., nn.	pp. 136-138
BIB - BIBLIOGRAFIA	
BIBX - Genere	bibliografia specifica
BIBA - Autore	Long J.
BIBD - Anno di edizione	1995
BIBN - V., pp., nn.	pp. 77-88
BIB - BIBLIOGRAFIA	
BIBX - Genere	bibliografia specifica
BIBA - Autore	Enciclopedia arte
BIBD - Anno di edizione	1991-
BIBN - V., pp., nn.	v. VI pp. 435, 438
BIB - BIBLIOGRAFIA	
BIBX - Genere	bibliografia specifica
BIBA - Autore	Maso Banco
BIBD - Anno di edizione	1998
BIBN - V., pp., nn.	pp. 312-349
AD - ACCESSO AI DATI	
ADS - SPECIFICHE DI ACCESSO AI DATI	

ADSP - Profilo di accesso	1
ADSM - Motivazione	scheda contenente dati liberamente accessibili
CM - COMPILAZIONE	
CMP - COMPILAZIONE	
CMPD - Data	1988
CMPN - Nome	Pinelli M.
FUR - Funzionario responsabile	Damiani G.
AGG - AGGIORNAMENTO - REVISIONE	
AGGD - Data	1999
AGGN - Nome	Orfanello T.
AGGF - Funzionario responsabile	NR (recupero pregresso)
AGG - AGGIORNAMENTO - REVISIONE	
AGGD - Data	2006
AGGN - Nome	ARTPAST/ Rensi A.
AGGF - Funzionario responsabile	NR (recupero pregresso)