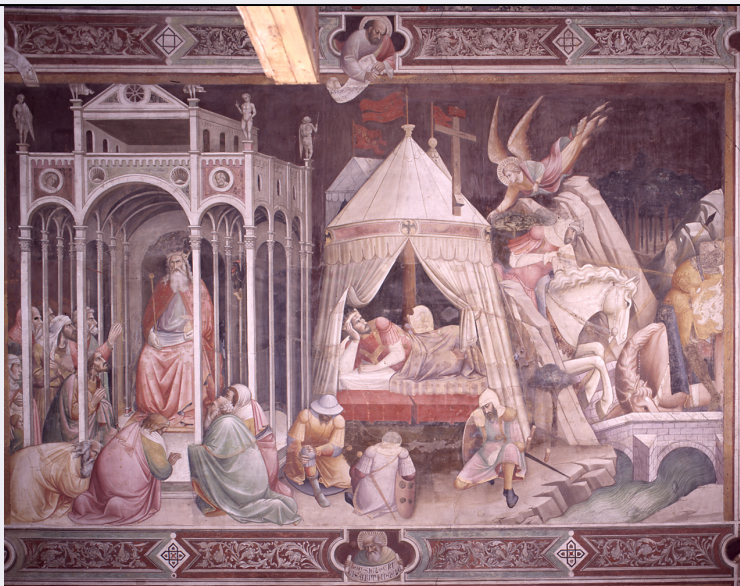


# SCHEDA



## CD - CODICI

TSK - Tipo Scheda	OA
LIR - Livello ricerca	C
<b>NCT - CODICE UNIVOCO</b>	
NCTR - Codice regione	09
NCTN - Numero catalogo generale	00281068
ESC - Ente schedatore	L. 41/1986
ECP - Ente competente	S128

## RV - RELAZIONI

### RVE - STRUTTURA COMPLESSA

RVEL - Livello	26
RVER - Codice bene radice	0900281068

### RSE - RELAZIONI DIRETTE

RSER - Tipo relazione	scheda storica
RSET - Tipo scheda	OA
RSEC - Codice bene	ASC 101

## OG - OGGETTO

### OGT - OGGETTO

OGTD - Definizione	dipinto
OGTP - Posizione	parete nord, seconda scena in basso

### SGT - SOGGETTO

SGTI - Identificazione	Corsoe II di Persia adorato dai cortigiani, sogno di Eraclio e battaglia di Eraclio e Corsoe II di Persia
------------------------	---

## LC - LOCALIZZAZIONE GEOGRAFICO-AMMINISTRATIVA

### PVC - LOCALIZZAZIONE GEOGRAFICO-AMMINISTRATIVA ATTUALE

PVCS - Stato	ITALIA
PVCR - Regione	Toscana

<b>PVCP - Provincia</b>	FI
<b>PVCC - Comune</b>	Firenze
<b>LDC - COLLOCAZIONE SPECIFICA</b>	
<b>LDCT - Tipologia</b>	chiesa
<b>LDCQ - Qualificazione</b>	basilica francescana conventuale
<b>LDCN - Denominazione attuale</b>	Chiesa di S. Croce
<b>LDCC - Complesso di appartenenza</b>	chiesa e convento di S. Croce
<b>LDCU - Indirizzo</b>	piazza S. Croce
<b>LDCS - Specifiche</b>	cappella Maggiore
<b>UB - UBICAZIONE E DATI PATRIMONIALI</b>	
<b>UBO - Ubicazione originaria</b>	OR
<b>DT - CRONOLOGIA</b>	
<b>DTZ - CRONOLOGIA GENERICA</b>	
<b>DTZG - Secolo</b>	sec. XIV
<b>DTS - CRONOLOGIA SPECIFICA</b>	
<b>DTSI - Da</b>	1385
<b>DTSV - Validità</b>	ca.
<b>DTSF - A</b>	1385
<b>DTSL - Validità</b>	ca.
<b>DTM - Motivazione cronologia</b>	bibliografia
<b>AU - DEFINIZIONE CULTURALE</b>	
<b>AUT - AUTORE</b>	
<b>AUTS - Riferimento all'autore</b>	e aiuti
<b>AUTM - Motivazione dell'attribuzione</b>	bibliografia
<b>AUTN - Nome scelto</b>	Gaddi Agnolo
<b>AUTA - Dati anagrafici</b>	notizie dal 1369/ 1396
<b>AUTH - Sigla per citazione</b>	00000405
<b>CMM - COMMITTENZA</b>	
<b>CMMN - Nome</b>	Alberti famiglia
<b>CMMD - Data</b>	1385/ ca.
<b>CMMF - Fonte</b>	stemma
<b>MT - DATI TECNICI</b>	
<b>MTC - Materia e tecnica</b>	intonaco/ pittura a fresco
<b>MIS - MISURE</b>	
<b>MISR - Mancanza</b>	MNR
<b>CO - CONSERVAZIONE</b>	
<b>STC - STATO DI CONSERVAZIONE</b>	
<b>STCC - Stato di conservazione</b>	discreto
<b>RS - RESTAURI</b>	

**RST - RESTAURI****RSTD - Data** 1948**RSTE - Ente responsabile** Soprintendenza alle Gallerie Firenze, GR 862**DA - DATI ANALITICI****DES - DESCRIZIONE****DESO - Indicazioni sull'oggetto** NR (recupero pregresso)**DESI - Codifica Iconclass** NR (recupero pregresso)**DESS - Indicazioni sul soggetto** Personaggi: Cosroe re di Persia; Eraclio imperatore. Figure: angelo; cortigiani; soldati. Abbigliamento: contemporaneo; all'antica. Interno: sala del trono. Paesaggi: rocce. Fiumi. Architetture: palazzo reale; ponte. Oggetti: corona; scettro; globo; tenda; croce; scudi; vessilli. Mobilia: letto. Armi: spade; lance. Animali: gallo (?); cavalli; pesci. Piante: alberi. Decorazioni: cornice con motivi vegetali e geometrici; busti di profeti entro formelle mistilinee.**ISR - ISCRIZIONI****ISRC - Classe di appartenenza** documentaria**ISRS - Tecnica di scrittura** a pennello**ISRT - Tipo di caratteri** lettere capitali**ISRP - Posizione** sul vessillo**ISRI - Trascrizione** S. P. Q. R.**ISR - ISCRIZIONI****ISRC - Classe di appartenenza** sacra**ISRL - Lingua** latino**ISRS - Tecnica di scrittura** a pennello**ISRT - Tipo di caratteri** caratteri gotici**ISRP - Posizione** sul cartiglio del profeta in basso al centro**ISRI - Trascrizione** HOC SIGNO CRU/CIS ERIT IN CELO**ISR - ISCRIZIONI****ISRC - Classe di appartenenza** sacra**ISRL - Lingua** latino**ISRS - Tecnica di scrittura** a pennello**ISRT - Tipo di caratteri** caratteri gotici**ISRP - Posizione** sul cartiglio del profeta in basso a destra**ISRI - Trascrizione** IN SIGNO CR(U)CIS VINCES**ISR - ISCRIZIONI****ISRS - Tecnica di scrittura** a pennello**ISRT - Tipo di caratteri** caratteri gotici**ISRP - Posizione** sui cartigli dei profeti**ISRI - Trascrizione** NR (recupero pregresso)

Il soggetto del ciclo di affreschi è ripreso dalla "Leggenda aurea" di Jacopo da Varagine ed ha avuto una particolare diffusione in ambito francescano; inoltre un tale ciclo era praticamente obbligatorio in una

**NSC - Notizie storico-critiche**

chiesa francescana dedicata alla croce. Nessun documento attesta la committenza da parte della famiglia Alberti. Nel 1348 Alberto degli Alberti destinò 250 fiorini d'oro per la decorazione della cappella maggiore, ma nel 1374 Jacopo di Caroccio degli Alberti destinò, per testamento, ad altro il finanziamento per la decorazione della cappella perchè risentito dal rifiuto oppostogli dai frati di S. Croce alla concessione della propria sepoltura nella cappella stessa, ma nel 1377 Benedetto Alberti dispose per la propria sepoltura in S. Croce, ed i frati, forti della disposizione testamentaria di Alberto Alberti devono aver preteso il rispetto della volontà del testatore. Comunque appare evidente che non ha molto significato considerare il 1374, come è stato fatto in passato, un valido 'terminus post quem'. Nel corso di questo secolo la cronologia del ciclo di affreschi è stata per lo più collocata intorno al 1380 e cioè prima della realizzazione del ciclo della cappella Castellani da parte di Agnolo Gaddi, sempre in S. Croce. La critica più recente tende però a posticipare di circa un decennio la data della realizzazione del ciclo della vera croce, ponendolo quindi successivamente alla cappella Castellani ed immediatamente prima della realizzazione della cappella del Sacro Cingolo a Prato. Salvini, che in un primo momento aveva ritenuto gli affreschi del coro di S. Croce circa del 1380, ha successivamente notato che alcuni documenti relativi alla cappella del Cingolo suggeriscono in maniera inequivocabile la precedenza degli affreschi del coro rispetto a quelli Castellani. Ma poiché gli affreschi della cappella Castellani si mostrano di due fasi diverse, il Salvini ipotizza che i dipinti della cappella Maggiore possano essere leggermente precedenti o addirittura contemporanei alla prima fase degli affreschi Castellani (ca. 1385). Inoltre Salvini identifica l'intervento di aiuti, ed in particolare del cosiddetto "Maestro della morte di Adamo", del "Compagno d'Agnolo" e dello "Pseudo Compagno d'Agnolo". L'attribuzione ad Agnolo degli affreschi, risalente al "memoriale" dell'Albertini, non è mai stata messa in dubbio.

**TU - CONDIZIONE GIURIDICA E VINCOLI****CDG - CONDIZIONE GIURIDICA****CDGG - Indicazione generica**

proprietà Stato

**CDGS - Indicazione specifica**

Ministero dell'Interno, Fondo Edifici di Culto (F.E.C.)

**NVC - PROVVEDIMENTI DI TUTELA****NVCT - Tipo provvedimento**

notificazione (L. n. 364/1909)

**NVCE - Estremi provvedimento**

1917/01/11

**DO - FONTI E DOCUMENTI DI RIFERIMENTO****FTA - DOCUMENTAZIONE FOTOGRAFICA****FTAX - Genere**

documentazione esistente

**FTAP - Tipo**

fotografia b/n

**FTAN - Codice identificativo**

SBAS FI 47448

**FTA - DOCUMENTAZIONE FOTOGRAFICA****FTAX - Genere**

documentazione esistente

**FTAP - Tipo**

fotografia b/n

**FTAN - Codice identificativo**

SBAS FI 47449

**FTA - DOCUMENTAZIONE FOTOGRAFICA**

<b>FTAX - Genere</b>	documentazione esistente
<b>FTAP - Tipo</b>	fotografia b/n
<b>FTAN - Codice identificativo</b>	SBAS FI 47450
<b>FTA - DOCUMENTAZIONE FOTOGRAFICA</b>	
<b>FTAX - Genere</b>	documentazione esistente
<b>FTAP - Tipo</b>	fotografia b/n
<b>FTAN - Codice identificativo</b>	SBAS FI 47451
<b>FTA - DOCUMENTAZIONE FOTOGRAFICA</b>	
<b>FTAX - Genere</b>	documentazione esistente
<b>FTAP - Tipo</b>	fotografia b/n
<b>FTAN - Codice identificativo</b>	SBAS FI 47452
<b>FTA - DOCUMENTAZIONE FOTOGRAFICA</b>	
<b>FTAX - Genere</b>	documentazione esistente
<b>FTAP - Tipo</b>	fotografia b/n
<b>FTAN - Codice identificativo</b>	SBAS FI 47453
<b>FTA - DOCUMENTAZIONE FOTOGRAFICA</b>	
<b>FTAX - Genere</b>	documentazione esistente
<b>FTAP - Tipo</b>	fotografia b/n
<b>FTAN - Codice identificativo</b>	SBAS FI 47454
<b>FTA - DOCUMENTAZIONE FOTOGRAFICA</b>	
<b>FTAX - Genere</b>	documentazione esistente
<b>FTAP - Tipo</b>	fotografia b/n
<b>FTAN - Codice identificativo</b>	SBAS FI 47455
<b>FTA - DOCUMENTAZIONE FOTOGRAFICA</b>	
<b>FTAX - Genere</b>	documentazione esistente
<b>FTAP - Tipo</b>	fotografia b/n
<b>FTAN - Codice identificativo</b>	SBAS FI 47456
<b>FTA - DOCUMENTAZIONE FOTOGRAFICA</b>	
<b>FTAX - Genere</b>	documentazione esistente
<b>FTAP - Tipo</b>	fotografia b/n
<b>FTAN - Codice identificativo</b>	SBAS FI 47457
<b>FTA - DOCUMENTAZIONE FOTOGRAFICA</b>	
<b>FTAX - Genere</b>	documentazione esistente
<b>FTAP - Tipo</b>	fotografia b/n
<b>FTAN - Codice identificativo</b>	SBAS FI 47458
<b>FTA - DOCUMENTAZIONE FOTOGRAFICA</b>	
<b>FTAX - Genere</b>	documentazione esistente
<b>FTAP - Tipo</b>	fotografia b/n
<b>FTAN - Codice identificativo</b>	SBAS FI 47459
<b>FTA - DOCUMENTAZIONE FOTOGRAFICA</b>	
<b>FTAX - Genere</b>	documentazione esistente
<b>FTAP - Tipo</b>	fotografia b/n

<b>FTAN - Codice identificativo</b>	SBAS FI 47460
<b>FTA - DOCUMENTAZIONE FOTOGRAFICA</b>	
<b>FTAX - Genere</b>	documentazione esistente
<b>FTAP - Tipo</b>	fotografia b/n
<b>FTAN - Codice identificativo</b>	SBAS FI 47461
<b>FTA - DOCUMENTAZIONE FOTOGRAFICA</b>	
<b>FTAX - Genere</b>	documentazione esistente
<b>FTAP - Tipo</b>	fotografia b/n
<b>FTAN - Codice identificativo</b>	SBAS FI 47462
<b>FTA - DOCUMENTAZIONE FOTOGRAFICA</b>	
<b>FTAX - Genere</b>	documentazione esistente
<b>FTAP - Tipo</b>	fotografia b/n
<b>FTAN - Codice identificativo</b>	SBAS FI 47463
<b>FTA - DOCUMENTAZIONE FOTOGRAFICA</b>	
<b>FTAX - Genere</b>	documentazione esistente
<b>FTAP - Tipo</b>	fotografia b/n
<b>FTAN - Codice identificativo</b>	SBAS FI 47464
<b>FTA - DOCUMENTAZIONE FOTOGRAFICA</b>	
<b>FTAX - Genere</b>	documentazione esistente
<b>FTAP - Tipo</b>	fotografia b/n
<b>FTAN - Codice identificativo</b>	SBAS FI 47465
<b>FTA - DOCUMENTAZIONE FOTOGRAFICA</b>	
<b>FTAX - Genere</b>	documentazione esistente
<b>FTAP - Tipo</b>	fotografia b/n
<b>FTAN - Codice identificativo</b>	SBAS FI 47466
<b>FTA - DOCUMENTAZIONE FOTOGRAFICA</b>	
<b>FTAX - Genere</b>	documentazione esistente
<b>FTAP - Tipo</b>	fotografia b/n
<b>FTAN - Codice identificativo</b>	SBAS FI 47468
<b>FTA - DOCUMENTAZIONE FOTOGRAFICA</b>	
<b>FTAX - Genere</b>	documentazione allegata
<b>FTAP - Tipo</b>	diapositiva colore
<b>FTAN - Codice identificativo</b>	ex art. 15, 9667
<b>FNT - FONTI E DOCUMENTI</b>	
<b>FNTP - Tipo</b>	inventario
<b>FNTA - Autore</b>	Bacci R.
<b>FNTT - Denominazione</b>	Lapidi sepolcrali della Chiesa di S. Croce
<b>FNTD - Data</b>	1934
<b>FNTF - Foglio/Carta</b>	v. I, n. 558
<b>FNTN - Nome archivio</b>	FI/ Archivio Servizio Musei del Comune
<b>FNTS - Posizione</b>	NR (recupero pregresso)
<b>FNTI - Codice identificativo</b>	NR (recupero pregresso)



**BIB - BIBLIOGRAFIA**

<b>BIBX - Genere</b>	bibliografia specifica
<b>BIBA - Autore</b>	Albertini F.
<b>BIBD - Anno di edizione</b>	1863
<b>BIBN - V., pp., nn.</b>	p. 15

**BIB - BIBLIOGRAFIA**

<b>BIBX - Genere</b>	bibliografia specifica
<b>BIBA - Autore</b>	Lenep J. W. van
<b>BIBD - Anno di edizione</b>	1927
<b>BIBN - V., pp., nn.</b>	pp. 168-178

**BIB - BIBLIOGRAFIA**

<b>BIBX - Genere</b>	bibliografia specifica
<b>BIBA - Autore</b>	Cole B.
<b>BIBD - Anno di edizione</b>	1977
<b>BIBN - V., pp., nn.</b>	pp. 21-26, 79-81
<b>BIBI - V., tavv., figg.</b>	tt. 25-33

**BIB - BIBLIOGRAFIA**

<b>BIBX - Genere</b>	bibliografia specifica
<b>BIBA - Autore</b>	Santa Croce
<b>BIBD - Anno di edizione</b>	1983
<b>BIBN - V., pp., nn.</b>	pp. 185-191

**BIB - BIBLIOGRAFIA**

<b>BIBX - Genere</b>	bibliografia specifica
<b>BIBA - Autore</b>	Pittura Italia
<b>BIBD - Anno di edizione</b>	1985-1986
<b>BIBH - Sigla per citazione</b>	00001318
<b>BIBN - V., pp., nn.</b>	v. I p. 309

**BIB - BIBLIOGRAFIA**

<b>BIBX - Genere</b>	bibliografia specifica
<b>BIBA - Autore</b>	Enciclopedia arte
<b>BIBD - Anno di edizione</b>	1991-
<b>BIBN - V., pp., nn.</b>	v. VI p. 427

**BIB - BIBLIOGRAFIA**

<b>BIBX - Genere</b>	bibliografia specifica
<b>BIBA - Autore</b>	Skerl Del Conte S.
<b>BIBD - Anno di edizione</b>	1995
<b>BIBN - V., pp., nn.</b>	pp. 52-54

**BIB - BIBLIOGRAFIA**

<b>BIBX - Genere</b>	bibliografia specifica
<b>BIBA - Autore</b>	Boskovits M.
<b>BIBD - Anno di edizione</b>	1975
<b>BIBH - Sigla per citazione</b>	00000221

**BIBN - V., pp., nn.**

p. 297

**AD - ACCESSO AI DATI****ADS - SPECIFICHE DI ACCESSO AI DATI****ADSP - Profilo di accesso**

1

**ADSM - Motivazione**

scheda contenente dati liberamente accessibili

**CM - COMPILAZIONE****CMP - COMPILAZIONE****CMPD - Data**

1988

**CMPN - Nome**

Pinelli M.

**FUR - Funzionario  
responsabile**

Damiani G.

**AGG - AGGIORNAMENTO - REVISIONE****AGGD - Data**

1999

**AGGN - Nome**

Orfanello T.

**AGGF - Funzionario  
responsabile**

NR (recupero pregresso)

**AGG - AGGIORNAMENTO - REVISIONE****AGGD - Data**

2006

**AGGN - Nome**

ARTPAST/ Rensi A.

**AGGF - Funzionario  
responsabile**

NR (recupero pregresso)

**AN - ANNOTAZIONI****OSS - Osservazioni**

/SK[1]/RSE[1]/RSED[1]: 1970 /SK[1]/RSE[1]/RSEN[1]: Moschella P.