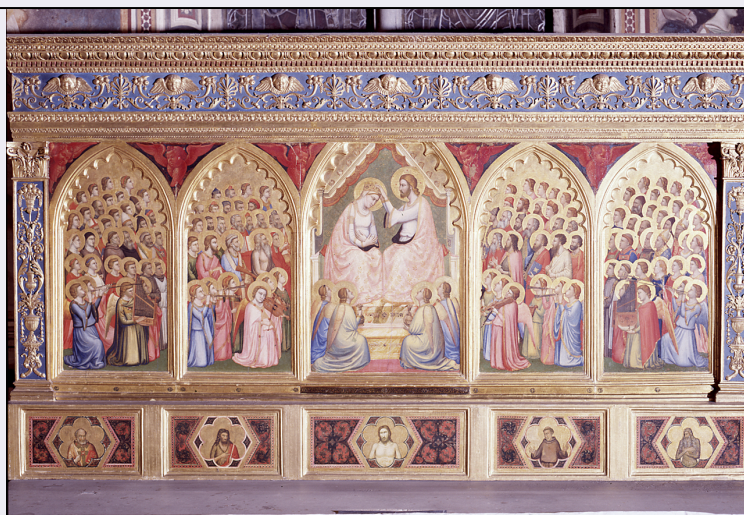


# SCHEDA



## CD - CODICI

TSK - Tipo Scheda	OA
LIR - Livello ricerca	C
<b>NCT - CODICE UNIVOCO</b>	
NCTR - Codice regione	09
NCTN - Numero catalogo generale	00281078
ESC - Ente schedatore	L. 41/1986
ECP - Ente competente	S128

## RV - RELAZIONI

### RVE - STRUTTURA COMPLESSA

RVEL - Livello	3
RVER - Codice bene radice	0900281078
ROZ - Altre relazioni	0900281078

## OG - OGGETTO

### OGT - OGGETTO

OGTD - Definizione	scomparto di polittico
OGTV - Identificazione	serie
OGTP - Posizione	primo e secondo a sinistra, primo e secondo a dest

### QNT - QUANTITA'

QNTN - Numero	4
---------------	---

### SGT - SOGGETTO

SGTI - Identificazione	coro di Santi
------------------------	---------------

## LC - LOCALIZZAZIONE GEOGRAFICO-AMMINISTRATIVA

### PVC - LOCALIZZAZIONE GEOGRAFICO-AMMINISTRATIVA ATTUALE

PVCS - Stato	ITALIA
PVCR - Regione	Toscana
PVCP - Provincia	FI
PVCC - Comune	Firenze

### LDC - COLLOCAZIONE SPECIFICA

<b>LDCT - Tipologia</b>	chiesa
<b>LDCQ - Qualificazione</b>	basilica francescana conventuale
<b>LDCN - Denominazione attuale</b>	Chiesa di S. Croce
<b>LDCC - Complesso di appartenenza</b>	chiesa e convento di S. Croce
<b>LDCU - Indirizzo</b>	piazza S. Croce
<b>LDCS - Specifiche</b>	transetto sud, parete di testa, cappella (della Nunziata, Baroncelli poi Giugni), sull'altare

#### **UB - UBICAZIONE E DATI PATRIMONIALI**

<b>UBO - Ubicazione originaria</b>	OR
------------------------------------	----

#### **LA - ALTRE LOCALIZZAZIONI GEOGRAFICO-AMMINISTRATIVE**

<b>TCL - Tipo di localizzazione</b>	luogo di provenienza
-------------------------------------	----------------------

#### **PRV - LOCALIZZAZIONE GEOGRAFICO-AMMINISTRATIVA**

<b>PRVR - Regione</b>	Toscana
-----------------------	---------

<b>PRVP - Provincia</b>	FI
-------------------------	----

<b>PRVC - Comune</b>	Firenze
----------------------	---------

#### **PRC - COLLOCAZIONE SPECIFICA**

<b>PRCT - Tipologia</b>	chiesa
-------------------------	--------

<b>PRCQ - Qualificazione</b>	basilica francescana conventuale
------------------------------	----------------------------------

<b>PRCD - Denominazione</b>	Chiesa di S. Croce
-----------------------------	--------------------

<b>PRCC - Complesso monumentale di appartenenza</b>	chiesa e convento di S. Croce
---	-------------------------------

#### **PRD - DATA**

<b>PRDU - Data uscita</b>	1880
---------------------------	------

#### **LA - ALTRE LOCALIZZAZIONI GEOGRAFICO-AMMINISTRATIVE**

<b>TCL - Tipo di localizzazione</b>	luogo di provenienza
-------------------------------------	----------------------

#### **PRV - LOCALIZZAZIONE GEOGRAFICO-AMMINISTRATIVA**

<b>PRVR - Regione</b>	Toscana
-----------------------	---------

<b>PRVP - Provincia</b>	FI
-------------------------	----

<b>PRVC - Comune</b>	Firenze
----------------------	---------

#### **PRC - COLLOCAZIONE SPECIFICA**

<b>PRCT - Tipologia</b>	convento
-------------------------	----------

<b>PRCQ - Qualificazione</b>	francescano conventuale
------------------------------	-------------------------

<b>PRCD - Denominazione</b>	Convento di S. Croce
-----------------------------	----------------------

<b>PRCC - Complesso monumentale di appartenenza</b>	chiesa e convento di S. Croce
---	-------------------------------

<b>PRCS - Specifiche</b>	cappella del Noviziato (Medici)
--------------------------	---------------------------------

#### **PRD - DATA**

<b>PRDI - Data ingresso</b>	1880
-----------------------------	------

<b>PRDU - Data uscita</b>	1934
---------------------------	------

#### **DT - CRONOLOGIA**

**DTZ - CRONOLOGIA GENERICA**

DTZG - Secolo sec. XIV

DTZS - Frazione di secolo secondo quarto

**DTS - CRONOLOGIA SPECIFICA**

DTSI - Da 1328

DTSF - A 1329

DTM - Motivazione cronologia bibliografia

**DT - CRONOLOGIA****DTZ - CRONOLOGIA GENERICA**

DTZG - Secolo sec. XIV

**DTS - CRONOLOGIA SPECIFICA**

DTSI - Da 1328

DTSV - Validità ca.

DTSF - A 1329

DTSL - Validità ca.

DTM - Motivazione cronologia NR (recupero pregresso)

ADT - Altre datazioni 1320/ 1325

ADT - Altre datazioni 1332/ 1338

**DT - CRONOLOGIA****DTZ - CRONOLOGIA GENERICA**

DTZG - Secolo sec. XV

**DTS - CRONOLOGIA SPECIFICA**

DTSI - Da 1490

DTSF - A 1490

DTM - Motivazione cronologia NR (recupero pregresso)

**AU - DEFINIZIONE CULTURALE****AUT - AUTORE**

AUTS - Riferimento all'autore e aiuti

AUTM - Motivazione dell'attribuzione firma

AUTM - Motivazione dell'attribuzione bibliografia

AUTN - Nome scelto Giotto

AUTA - Dati anagrafici 1266 ca./ 1337

AUTH - Sigla per citazione 00000447

**AUT - AUTORE**

AUTM - Motivazione dell'attribuzione bibliografia

AUTN - Nome scelto Gaddi Taddeo

AUTA - Dati anagrafici 1300 ca./ 1366

AUTH - Sigla per citazione 00000407

AAT - Altre attribuzioni Gaddi, Taddeo

<b>AAT - Altre attribuzioni</b>	Giotto, bottega
<b>AAT - Altre attribuzioni</b>	Assistente A di Giotto (Maestro delle vele)
<b>CMM - COMMITTENZA</b>	
<b>CMMN - Nome</b>	Baroncelli famiglia
<b>CMMD - Data</b>	1328
<b>CMMC - Circostanza</b>	fondazione della cappella
<b>CMMF - Fonte</b>	stemma
<b>MT - DATI TECNICI</b>	
<b>MTC - Materia e tecnica</b>	tavola/ pittura a tempera
<b>MTC - Materia e tecnica</b>	oro/ punzonatura
<b>MIS - MISURE</b>	
<b>MISA - Altezza</b>	100
<b>MISL - Larghezza</b>	47
<b>FRM - Formato</b>	ogivale
<b>CO - CONSERVAZIONE</b>	
<b>STC - STATO DI CONSERVAZIONE</b>	
<b>STCC - Stato di conservazione</b>	discreto
<b>RS - RESTAURI</b>	
<b>RST - RESTAURI</b>	
<b>RSTD - Data</b>	1865
<b>RSTN - Nome operatore</b>	Bracco P.
<b>RSTN - Nome operatore</b>	Bacci O.
<b>RST - RESTAURI</b>	
<b>RSTD - Data</b>	1970/ 1976
<b>RSTE - Ente responsabile</b>	OPD, GR 4364
<b>DA - DATI ANALITICI</b>	
<b>DES - DESCRIZIONE</b>	
<b>DESO - Indicazioni sull'oggetto</b>	Pannelli ogivali con archetti pensili.
<b>DESI - Codifica Iconclass</b>	NR (recupero pregresso)
<b>DESS - Indicazioni sul soggetto</b>	Personaggi: Sant'Antonio da Padova (?); San Bonaventura (?); Sant'Elisabetta d'Ungheria; Santa Chiara; San Francesco d'Assisi; San Benedetto; San Matteo (?); San Vincenzo diacono (?); Santa Maria Egiziaca; San Nicola di Bari; San Silvestro papa; San Basilio (?); San Filippo (?); San Giovanni Battista; San Pietro; Sant'Onofrio; Santa Maria Maddalena; Mosè; Isacco; San Giovanni evangelista; San Paolo; San Bartolomeo; Sant'Andrea; Santa Caterina d'Alessandria; Santo Stefano; San Lorenzo; San Ludovico di Tolosa. Figure: angeli; Santi; Santi guerrieri; patriarchi; profeti; Santi francescani; Santo vescovo; Santi basiliani; sante vergini martiri. Abbigliamento: contemporaneo; all'antica. Attributi: (Santi) corona; palme del martirio; mitra; tiara; cappuccio; cartigli; chiave; corna; tavole della legge; croce; libro; coltello; gigli di Francia; tiarine. Strumenti musicali: trombe. Oggetti: organo portativo; viella.
	Nei pannelli laterali è maggiormente riconoscibile l'intervento di Taddeo Gaddi specialmente se si osservano i lineamenti dei volti dei

<b>NSC - Notizie storico-critiche</b>	Santi e degli angeli, assai vicini a quelli delle figure degli affreschi della cappella Baroncelli. Per l'identificazione dei Santi ci si è avvalsi della consulenza del professor Bisogni.
---------------------------------------	---

## **TU - CONDIZIONE GIURIDICA E VINCOLI**

### **CDG - CONDIZIONE GIURIDICA**

<b>CDGG - Indicazione generica</b>	proprietà Stato
<b>CDGS - Indicazione specifica</b>	Ministero dell'Interno, Fondo Edifici di Culto (F.E.C.)

### **NVC - PROVVEDIMENTI DI TUTELA**

<b>NVCT - Tipo provvedimento</b>	notificazione (L. n. 364/1909)
<b>NVCE - Estremi provvedimento</b>	1917/01/11

## **DO - FONTI E DOCUMENTI DI RIFERIMENTO**

### **FTA - DOCUMENTAZIONE FOTOGRAFICA**

<b>FTAX - Genere</b>	documentazione esistente
<b>FTAP - Tipo</b>	fotografia b/n
<b>FTAN - Codice identificativo</b>	SBAS FI 172924
<b>FTAT - Note</b>	primo pannello da sinistra, prima del restauro

### **FTA - DOCUMENTAZIONE FOTOGRAFICA**

<b>FTAX - Genere</b>	documentazione esistente
<b>FTAP - Tipo</b>	fotografia b/n
<b>FTAN - Codice identificativo</b>	SBAS FI 172925
<b>FTAT - Note</b>	primo pannello da sinistra, prima del restauro

### **FTA - DOCUMENTAZIONE FOTOGRAFICA**

<b>FTAX - Genere</b>	documentazione esistente
<b>FTAP - Tipo</b>	fotografia b/n
<b>FTAN - Codice identificativo</b>	SBAS FI 172926
<b>FTAT - Note</b>	secondo pannello da sinistra, a luce radente prima del restauro

### **FTA - DOCUMENTAZIONE FOTOGRAFICA**

<b>FTAX - Genere</b>	documentazione esistente
<b>FTAP - Tipo</b>	fotografia b/n
<b>FTAN - Codice identificativo</b>	SBAS FI 172927
<b>FTAT - Note</b>	secondo pannello da sinistra, prima del restauro

### **FTA - DOCUMENTAZIONE FOTOGRAFICA**

<b>FTAX - Genere</b>	documentazione esistente
<b>FTAP - Tipo</b>	fotografia b/n
<b>FTAN - Codice identificativo</b>	SBAS FI 172930
<b>FTAT - Note</b>	quarto pannello da sinistra, a luce radente, prima del restauro

### **FTA - DOCUMENTAZIONE FOTOGRAFICA**

<b>FTAX - Genere</b>	documentazione esistente
<b>FTAP - Tipo</b>	fotografia b/n
<b>FTAN - Codice identificativo</b>	SBAS FI 172931
<b>FTAT - Note</b>	quarto pannello da sinistra, prima del restauro

**FTA - DOCUMENTAZIONE FOTOGRAFICA**

<b>FTAX - Genere</b>	documentazione esistente
<b>FTAP - Tipo</b>	fotografia b/n
<b>FTAN - Codice identificativo</b>	SBAS FI 172932
<b>FTAT - Note</b>	quinto pannello da sinistra, a luce radente, prima del restauro

**FTA - DOCUMENTAZIONE FOTOGRAFICA**

<b>FTAX - Genere</b>	documentazione esistente
<b>FTAP - Tipo</b>	fotografia b/n
<b>FTAN - Codice identificativo</b>	SBAS FI 172933
<b>FTAT - Note</b>	quinto pannello da sinistra, prima del restauro

**FTA - DOCUMENTAZIONE FOTOGRAFICA**

<b>FTAX - Genere</b>	documentazione esistente
<b>FTAP - Tipo</b>	fotografia b/n
<b>FTAN - Codice identificativo</b>	SBAS FI 249829
<b>FTAT - Note</b>	primo pannello da sinistra, durante il restauro

**FTA - DOCUMENTAZIONE FOTOGRAFICA**

<b>FTAX - Genere</b>	documentazione esistente
<b>FTAP - Tipo</b>	fotografia b/n
<b>FTAN - Codice identificativo</b>	SBAS FI 249830
<b>FTAT - Note</b>	secondo pannello da sinistra, particolare, durante il restauro

**FTA - DOCUMENTAZIONE FOTOGRAFICA**

<b>FTAX - Genere</b>	documentazione esistente
<b>FTAP - Tipo</b>	fotografia b/n
<b>FTAN - Codice identificativo</b>	SBAS FI 249832
<b>FTAT - Note</b>	quarto pannello da sinistra, durante il restauro

**FTA - DOCUMENTAZIONE FOTOGRAFICA**

<b>FTAX - Genere</b>	documentazione esistente
<b>FTAP - Tipo</b>	fotografia b/n
<b>FTAN - Codice identificativo</b>	SBAS FI 249833
<b>FTAT - Note</b>	quinto pannello da sinistra, durante il restauro

**FTA - DOCUMENTAZIONE FOTOGRAFICA**

<b>FTAX - Genere</b>	documentazione esistente
<b>FTAP - Tipo</b>	fotografia b/n
<b>FTAN - Codice identificativo</b>	SBAS FI 251764
<b>FTAT - Note</b>	primo pannello da sinistra, dopo il restauro

**FTA - DOCUMENTAZIONE FOTOGRAFICA**

<b>FTAX - Genere</b>	documentazione esistente
<b>FTAP - Tipo</b>	fotografia b/n
<b>FTAN - Codice identificativo</b>	SBAS FI 251765
<b>FTAT - Note</b>	secondo pannello da sinistra, dopo il restauro

**FTA - DOCUMENTAZIONE FOTOGRAFICA**

<b>FTAX - Genere</b>	documentazione esistente
----------------------	--------------------------



<b>FTAP - Tipo</b>	fotografia b/n
<b>FTAN - Codice identificativo</b>	SBAS FI 251767
<b>FTAT - Note</b>	quarto pannello da sinistra, dopo il restauro
<b>FTA - DOCUMENTAZIONE FOTOGRAFICA</b>	
<b>FTAX - Genere</b>	documentazione esistente
<b>FTAP - Tipo</b>	fotografia b/n
<b>FTAN - Codice identificativo</b>	SBAS FI 251768
<b>FTAT - Note</b>	quinto pannello da sinistra, dopo il restauro
<b>FTA - DOCUMENTAZIONE FOTOGRAFICA</b>	
<b>FTAX - Genere</b>	documentazione allegata
<b>FTAP - Tipo</b>	diapositiva colore
<b>FTAN - Codice identificativo</b>	ex art. 15, 9819
<b>FNT - FONTI E DOCUMENTI</b>	
<b>FNTP - Tipo</b>	inventario
<b>FNTA - Autore</b>	Rondoni F.
<b>FNTT - Denominazione</b>	Inventario delle Opere d'arte esistenti nella Chiesa Convento etc. di S. Croce di Firenze
<b>FNTD - Data</b>	1866
<b>FNTF - Foglio/Carta</b>	c. 6 n. 12
<b>FNTN - Nome archivio</b>	FI/ SPSAE, Archivio Storico del territorio
<b>FNTS - Posizione</b>	NR (recupero pregresso)
<b>FNTI - Codice identificativo</b>	NR (recupero pregresso)
<b>FNT - FONTI E DOCUMENTI</b>	
<b>FNTP - Tipo</b>	inventario
<b>FNTA - Autore</b>	Rondoni F./ Marangoni M.
<b>FNTT - Denominazione</b>	Inventario delle Opere d'arte esistenti nella chiesa ed altri locali dell'Opera di S. Croce in Firenze
<b>FNTD - Data</b>	1916
<b>FNTF - Foglio/Carta</b>	p. 21 n. 54
<b>FNTN - Nome archivio</b>	FI/ SPSAE, Archivio Storico del territorio
<b>FNTS - Posizione</b>	C/2
<b>FNTI - Codice identificativo</b>	NR (recupero pregresso)
<b>FNT - FONTI E DOCUMENTI</b>	
<b>FNTP - Tipo</b>	scheda
<b>FNTD - Data</b>	1930 post
<b>FNTF - Foglio/Carta</b>	n. 44
<b>FNTN - Nome archivio</b>	FI/ SPSAE, Archivio Storico del territorio
<b>FNTS - Posizione</b>	C/2
<b>FNTI - Codice identificativo</b>	NR (recupero pregresso)
<b>FNT - FONTI E DOCUMENTI</b>	
<b>FNTP - Tipo</b>	inventario
<b>FNTA - Autore</b>	Bacci R.
<b>FNTT - Denominazione</b>	Inventario della chiesa e del convento di S. Croce

<b>FNTD - Data</b>	1934
<b>FNTF - Foglio/Carta</b>	v. I, n. 144
<b>FNTN - Nome archivio</b>	FI/ Archivio Servizio Musei del Comune
<b>FNTS - Posizione</b>	NR (recupero pregresso)
<b>FNTI - Codice identificativo</b>	NR (recupero pregresso)
<b>BIB - BIBLIOGRAFIA</b>	
<b>BIBX - Genere</b>	bibliografia specifica
<b>BIBA - Autore</b>	Sinibaldi G./ Brunetti G.
<b>BIBD - Anno di edizione</b>	1943
<b>BIBH - Sigla per citazione</b>	00000766
<b>BIBI - V., tavv., figg.</b>	tt. 107a, 107c
<b>BIB - BIBLIOGRAFIA</b>	
<b>BIBX - Genere</b>	bibliografia specifica
<b>BIBA - Autore</b>	Zeri F.
<b>BIBD - Anno di edizione</b>	1957
<b>BIBN - V., pp., nn.</b>	pp. 75-87
<b>BIBI - V., tavv., figg.</b>	t. 1
<b>BIB - BIBLIOGRAFIA</b>	
<b>BIBX - Genere</b>	bibliografia specifica
<b>BIBA - Autore</b>	Salvini R.
<b>BIBD - Anno di edizione</b>	1962
<b>BIBN - V., pp., nn.</b>	pp. 86-87
<b>BIBI - V., tavv., figg.</b>	t. 24
<b>AD - ACCESSO AI DATI</b>	
<b>ADS - SPECIFICHE DI ACCESSO AI DATI</b>	
<b>ADSP - Profilo di accesso</b>	1
<b>ADSM - Motivazione</b>	scheda contenente dati liberamente accessibili
<b>CM - COMPILAZIONE</b>	
<b>CMP - COMPILAZIONE</b>	
<b>CMPD - Data</b>	1988
<b>CMPN - Nome</b>	Rensi A.
<b>FUR - Funzionario responsabile</b>	Damiani G.
<b>AGG - AGGIORNAMENTO - REVISIONE</b>	
<b>AGGD - Data</b>	1999
<b>AGGN - Nome</b>	Orfanello T.
<b>AGGF - Funzionario responsabile</b>	NR (recupero pregresso)
<b>AGG - AGGIORNAMENTO - REVISIONE</b>	
<b>AGGD - Data</b>	2006
<b>AGGN - Nome</b>	ARTPAST/ Rensi A.
<b>AGGF - Funzionario responsabile</b>	NR (recupero pregresso)



**OSS - Osservazioni**

Note campo CMM: gli stemmi sono dipinti sui fianchi della predella. Il polittico fu commissionato per ornare l'altare della cappella fondata e fatta edificare dai due rami della famiglia Baroncelli, i Manetti e i Bandini, ricordati sull'iscrizione posta sulla tomba attribuita a Giovanni di Balduccio. Janson-La Palme notava come tutta la decorazione, pittorica e scultorea, della cappella (affreschi, tomba, Annunciazione, polittico) rappresentasse un nucleo compatto voluto dalla famiglia per esaltare la grande importanza civica raggiunta in quegli anni dai Baroncelli. I cinque committenti ricordati sull'iscrizione, Bivigliano, Bartolo, Silvestro Manetti, Piero e Vanni Bandini occuparono infatti importanti cariche pubbliche (eletti più volte priori, Piero fu anche gonfaloniere di giustizia nel 1328 e Silvestro fu uno dei due cittadini scelti a rappresentare il Comune fiorentino al battesimo del nipote del re di Napoli avvenuto nell'aprile del 1327) e parteciparono attivamente alla difesa del Comune (Bartolo combattè contro il ghibellino Castruccio Castracani nel 1325 ad Altopascio, fatto prigioniero morì a Lucca in prigionia negli anni seguenti).