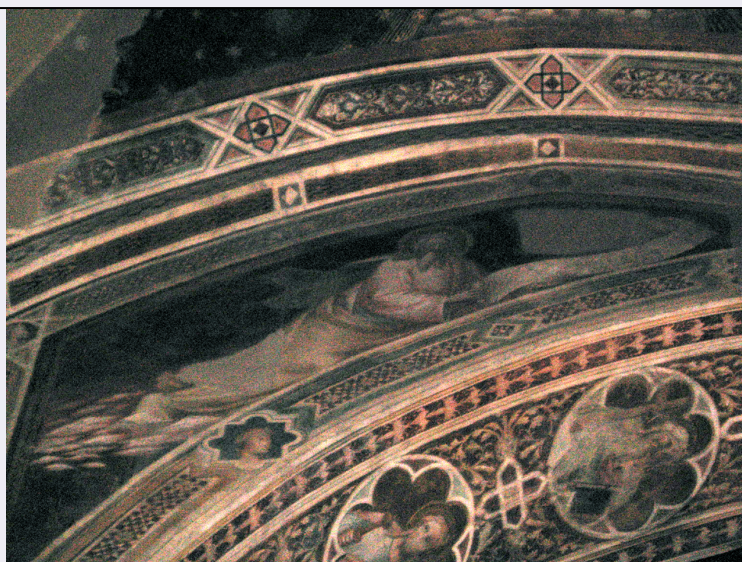


# SCHEDA



## CD - CODICI

TSK - Tipo Scheda	OA
LIR - Livello ricerca	C
<b>NCT - CODICE UNIVOCO</b>	
NCTR - Codice regione	09
NCTN - Numero catalogo generale	00281080
ESC - Ente schedatore	L. 41/1986
ECP - Ente competente	S128

## RV - RELAZIONI

### RVE - STRUTTURA COMPLESSA

RVEL - Livello	47
RVER - Codice bene radice	0900281080

## OG - OGGETTO

### OGT - OGGETTO

OGTD - Definizione	dipinto
OGTP - Posizione	sopra l'arcone d'accesso, lato interno, a sinistra

### SGT - SOGGETTO

SGTI - Identificazione	profeta
------------------------	---------

## LC - LOCALIZZAZIONE GEOGRAFICO-AMMINISTRATIVA

### PVC - LOCALIZZAZIONE GEOGRAFICO-AMMINISTRATIVA ATTUALE

PVCS - Stato	ITALIA
PVCR - Regione	Toscana
PVCP - Provincia	FI
PVCC - Comune	Firenze

### LDC - COLLOCAZIONE SPECIFICA

LDCT - Tipologia	chiesa
LDCQ - Qualificazione	basilica francescana conventuale
LDCN - Denominazione	

<b>attuale</b>	Chiesa di S. Croce
<b>LDCC - Complesso di appartenenza</b>	chiesa e convento di S. Croce
<b>LDCU - Indirizzo</b>	piazza S. Croce
<b>LDCS - Specifiche</b>	transetto sud, lato ovest, cappella (di Sant'Antonio abate, Castellani)

#### UB - UBICAZIONE E DATI PATRIMONIALI

**UBO - Ubicazione originaria** OR

#### DT - CRONOLOGIA

##### DTZ - CRONOLOGIA GENERICA

**DTZG - Secolo** sec. XIV

**DTZS - Frazione di secolo** ultimo quarto

##### DTS - CRONOLOGIA SPECIFICA

**DTSI - Da** 1385

**DTSF - A** 1392

**DTM - Motivazione cronologia** documentazione

#### AU - DEFINIZIONE CULTURALE

##### AUT - AUTORE

**AUTS - Riferimento all'autore** e aiuti

**AUTM - Motivazione dell'attribuzione** bibliografia

**AUTN - Nome scelto** Gaddi Agnolo

**AUTA - Dati anagrafici** notizie dal 1369/ 1396

**AUTH - Sigla per citazione** 00000405

##### CMM - COMMITTENZA

**CMMN - Nome** Castellani Michele

**CMMD - Data** 1383

**CMMC - Circostanza** disposizioni testamentarie

**CMMF - Fonte** documentazione

#### MT - DATI TECNICI

**MTC - Materia e tecnica** intonaco/ pittura a fresco

##### MIS - MISURE

**MISR - Mancanza** MNR

#### CO - CONSERVAZIONE

##### STC - STATO DI CONSERVAZIONE

**STCC - Stato di conservazione** mediocre

**STCS - Indicazioni specifiche** cartiglio illeggibile, rovinato il lato destro

#### RS - RESTAURI

##### RST - RESTAURI

**RSTD - Data** 1921/ 1922

**RSTN - Nome operatore** Benini A.

#### DA - DATI ANALITICI

**DES - DESCRIZIONE****DESO - Indicazioni sull'oggetto**

NR (recupero pregresso)

**DESI - Codifica Iconclass**

NR (recupero pregresso)

**DESS - Indicazioni sul soggetto**

Figure: profeta. Abbigliamento: all'antica. Oggetti: cartiglio.

**NSC - Notizie storico-critiche**

Il 9 luglio 1383, Michele di Vanni di ser Lotti de' Castellani, legava per testamento (Archivio di Stato di Firenze, Diplomatico, Monastero degli Angioli) mille fiorini d'oro per l'edificazione di una cappella in S. Croce destinata ad accogliere la propria sepoltura e quella del figlio Ranieri. Il Salvini, supponendo che sia trascorso un anno e mezzo per l'erezione della cappella, presume che la decorazione pittorica sia stata iniziata nel 1385. Mentre le fonti prevasariane assegnano ad Agnolo Gaddi oltre agli affreschi del coro "un'altra cappella", che non puo' essere che questa, il Vasari nomina come autore di "molte storie di Sant'Antonio abate in fresco" nella cappella Castellani, Gherardo Starnina. Ma e' attestato dalle carte relative agli affreschi della cappella del Sacro Cingolo, nel Duomo di Prato, che l'affrescatura della cappella era stata allogata ad Agnolo Gaddi e che la cappella Castellani era stato l'ultimo lavoro eseguito da Agnolo prima di quello di Prato. E' probabile che il lavoro prendesse avvio nella campata dell'altare, dove le scene relative al Battesimo di Cristo (in gran parte rovinate), presentano aspetti simili a quelli delle storie autografe del coro. Le fonti antiche, come gia' accennato, discordano sull'autografia degli affreschi (vd. Vasari, ad esempio, che oltre ad attribuirli a Gherardo Starnina, li dice eseguiti anteriormente al tumulto dei Ciompi del 1378, perche' intorno a quegli anni Gherardo Starnina si reco' in Spagna, al seguito di alcuni mercanti spagnoli che avevano molto ammirato i suoi affreschi della Castellani). Gia' nel 1600 la decorazione delle pareti era scomparsa sotto calce (vd. Bocchi-Cinelli, 1677) e non rimaneva che la decorazione della volta. Nel 1870 si cominciarono a fare saggi sulle pareti della cappella e vennero alla luce gli affreschi. Nel 1921/1922, gli affreschi vennero rimessi in luce e restaurati dal prof. A. Benini (in occasione del centenario dantesco), pur non potendo recuperare, se non parzialmente, quelli della zona inferiore. E' da supporre che la dipintura della vasta cappella non sia avvenuta tutta di seguito, ma abbia subito ad un certo momento una interruzione. Ritroviamo, infatti, la mano di Agnolo nelle tre composizioni della parete sinistra della prima campata.

**TU - CONDIZIONE GIURIDICA E VINCOLI****CDG - CONDIZIONE GIURIDICA****CDGG - Indicazione generica**

proprietà Stato

**CDGS - Indicazione specifica**

Ministero dell'Interno, Fondo Edifici di Culto (F.E.C.)

**DO - FONTI E DOCUMENTI DI RIFERIMENTO****FTA - DOCUMENTAZIONE FOTOGRAFICA****FTAX - Genere**

documentazione allegata

**FTAP - Tipo**

fotografia digitale

**FTAN - Codice identificativo**

SPSAE FI uc2

**FNT - FONTI E DOCUMENTI****FNTP - Tipo**

sepoltuario

<b>FNTA - Autore</b>	Ciacchi F.
<b>FNTT - Denominazione</b>	Inventario delle sepolture (redatto nel 1575, trascritto nel sec. XIX)
<b>FNTD - Data</b>	sec. XIX
<b>FNTF - Foglio/Carta</b>	p. 37v, n. 136
<b>FNTN - Nome archivio</b>	FI/ Archivio dell'Opificio delle Pietre Dure
<b>FNTS - Posizione</b>	B190
<b>FNTI - Codice identificativo</b>	NR (recupero pregresso)
<b>FNT - FONTI E DOCUMENTI</b>	
<b>FNTP - Tipo</b>	sepoltuario
<b>FNTD - Data</b>	sec. XIX
<b>FNTF - Foglio/Carta</b>	p. 37, n. 136
<b>FNTN - Nome archivio</b>	FI/ Archivio dell'Opificio delle Pietre Dure
<b>FNTS - Posizione</b>	B190
<b>FNTI - Codice identificativo</b>	NR (recupero pregresso)
<b>BIB - BIBLIOGRAFIA</b>	
<b>BIBX - Genere</b>	bibliografia specifica
<b>BIBA - Autore</b>	Bocchi F./ Cinelli Calvoli G.
<b>BIBD - Anno di edizione</b>	1677
<b>BIBH - Sigla per citazione</b>	00001632
<b>BIBN - V., pp., nn.</b>	p. 338
<b>BIB - BIBLIOGRAFIA</b>	
<b>BIBX - Genere</b>	bibliografia specifica
<b>BIBA - Autore</b>	Richa G.
<b>BIBD - Anno di edizione</b>	1754-1762
<b>BIBH - Sigla per citazione</b>	00000508
<b>BIBN - V., pp., nn.</b>	v. I p. 105
<b>BIB - BIBLIOGRAFIA</b>	
<b>BIBX - Genere</b>	bibliografia specifica
<b>BIBA - Autore</b>	Moisé F.
<b>BIBD - Anno di edizione</b>	1845
<b>BIBN - V., pp., nn.</b>	p. 144
<b>BIB - BIBLIOGRAFIA</b>	
<b>BIBX - Genere</b>	bibliografia specifica
<b>BIBA - Autore</b>	Vasari G.
<b>BIBD - Anno di edizione</b>	1878-1885
<b>BIBH - Sigla per citazione</b>	00000606
<b>BIBN - V., pp., nn.</b>	v. II p. 6
<b>BIB - BIBLIOGRAFIA</b>	
<b>BIBX - Genere</b>	bibliografia specifica
<b>BIBA - Autore</b>	124^ Esposizione
<b>BIBD - Anno di edizione</b>	1966
<b>BIBH - Sigla per citazione</b>	00002696

<b>BIBN - V., pp., nn.</b>	pp. 538-554; pp. 338-360
<b>BIBI - V., tavv., figg.</b>	ff. 1-10, ff. 25-36
<b>BIB - BIBLIOGRAFIA</b>	
<b>BIBX - Genere</b>	bibliografia specifica
<b>BIBA - Autore</b>	Mencherini S.
<b>BIBD - Anno di edizione</b>	1929
<b>BIBN - V., pp., nn.</b>	pp. 24, 28
<b>BIB - BIBLIOGRAFIA</b>	
<b>BIBX - Genere</b>	bibliografia specifica
<b>BIBA - Autore</b>	Procacci U.
<b>BIBD - Anno di edizione</b>	1936
<b>BIBN - V., pp., nn.</b>	pp. 92-93
<b>BIB - BIBLIOGRAFIA</b>	
<b>BIBX - Genere</b>	bibliografia specifica
<b>BIBA - Autore</b>	Salvini R.
<b>BIBD - Anno di edizione</b>	1936
<b>BIBN - V., pp., nn.</b>	pp. 87-103
<b>BIB - BIBLIOGRAFIA</b>	
<b>BIBX - Genere</b>	bibliografia specifica
<b>BIBA - Autore</b>	Kirchen Florenz
<b>BIBD - Anno di edizione</b>	1940-1954
<b>BIBH - Sigla per citazione</b>	00000807
<b>BIBN - V., pp., nn.</b>	v. I pp. 553-556, 645
<b>BIB - BIBLIOGRAFIA</b>	
<b>BIBX - Genere</b>	bibliografia specifica
<b>BIBA - Autore</b>	Cole B.
<b>BIBD - Anno di edizione</b>	1977
<b>BIBN - V., pp., nn.</b>	pp. 78-79
<b>BIBI - V., tavv., figg.</b>	tt. 12-24
<b>BIB - BIBLIOGRAFIA</b>	
<b>BIBX - Genere</b>	bibliografia specifica
<b>BIBA - Autore</b>	Skerl Del Conte S.
<b>BIBD - Anno di edizione</b>	1995
<b>BIBN - V., pp., nn.</b>	pp. 52-54
<b>BIB - BIBLIOGRAFIA</b>	
<b>BIBX - Genere</b>	bibliografia specifica
<b>BIBA - Autore</b>	Toesca P.
<b>BIBD - Anno di edizione</b>	1929
<b>BIBN - V., pp., nn.</b>	p. 52
<b>AD - ACCESSO AI DATI</b>	
<b>ADS - SPECIFICHE DI ACCESSO AI DATI</b>	
<b>ADSP - Profilo di accesso</b>	1

<b>ADSM - Motivazione</b>	scheda contenente dati liberamente accessibili
<b>CM - COMPILAZIONE</b>	
<b>CMP - COMPILAZIONE</b>	
<b>CMPD - Data</b>	1988
<b>CMPN - Nome</b>	Orfanello T.
<b>FUR - Funzionario responsabile</b>	Damiani G.
<b>AGG - AGGIORNAMENTO - REVISIONE</b>	
<b>AGGD - Data</b>	1999
<b>AGGN - Nome</b>	Orfanello T.
<b>AGGF - Funzionario responsabile</b>	NR (recupero pregresso)
<b>AGG - AGGIORNAMENTO - REVISIONE</b>	
<b>AGGD - Data</b>	2006
<b>AGGN - Nome</b>	ARTPAST/ Rensi A.
<b>AGGF - Funzionario responsabile</b>	NR (recupero pregresso)