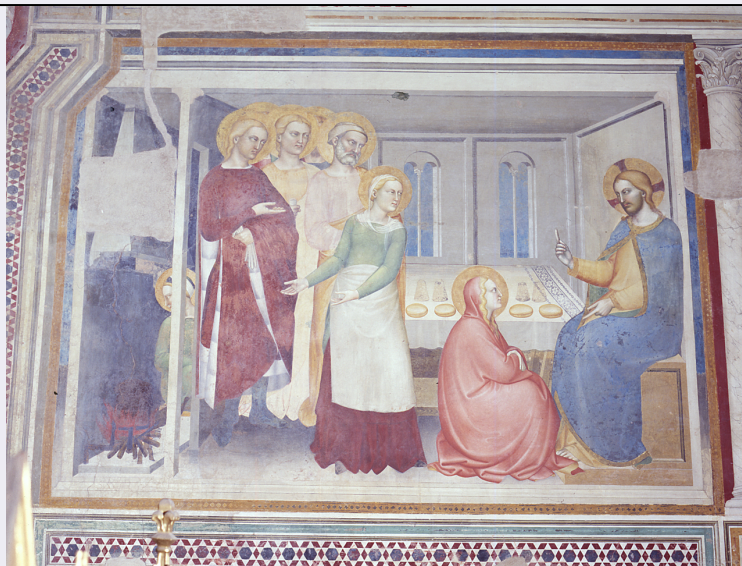


SCHEDA



CD - CODICI

TSK - Tipo Scheda	OA
LIR - Livello ricerca	C
NCT - CODICE UNIVOCO	
NCTR - Codice regione	09
NCTN - Numero catalogo generale	00281086
ESC - Ente schedatore	L. 41/1986
ECP - Ente competente	S128

RV - RELAZIONI

RVE - STRUTTURA COMPLESSA

RVEL - Livello	13
RVER - Codice bene radice	0900281086

RSE - RELAZIONI DIRETTE

RSER - Tipo relazione	scheda storica
RSET - Tipo scheda	OA
RSEC - Codice bene	ASC 259

OG - OGGETTO

OGT - OGGETTO

OGTD - Definizione	dipinto
OGTP - Posizione	parete destra, in alto a sinistra

SGT - SOGGETTO

SGTI - Identificazione	Cristo in casa di Santa Marta e Santa Maria Maddalena
------------------------	---

LC - LOCALIZZAZIONE GEOGRAFICO-AMMINISTRATIVA

PVC - LOCALIZZAZIONE GEOGRAFICO-AMMINISTRATIVA ATTUALE

PVCS - Stato	ITALIA
PVCR - Regione	Toscana
PVCP - Provincia	FI
PVCC - Comune	Firenze

LDC - COLLOCAZIONE SPECIFICA

LDCT - Tipologia	chiesa
LDCQ - Qualificazione	basilica francescana conventuale
LDCN - Denominazione attuale	Chiesa di S. Croce
LDCC - Complesso di appartenenza	chiesa e convento di S. Croce
LDCU - Indirizzo	piazza S. Croce
LDCS - Specifiche	sagrestia, cappella (Rinuccini già Guidalotti)

UB - UBICAZIONE E DATI PATRIMONIALI

UBO - Ubicazione originaria	OR
------------------------------------	----

DT - CRONOLOGIA**DTZ - CRONOLOGIA GENERICA**

DTZG - Secolo	sec. XIV
DTZS - Frazione di secolo	terzo quarto

DTS - CRONOLOGIA SPECIFICA

DTSI - Da	1359
DTSV - Validità	post
DTSF - A	1366
DTSL - Validità	ca.
DTM - Motivazione cronologia	documentazione

AU - DEFINIZIONE CULTURALE**AUT - AUTORE**

AUTM - Motivazione dell'attribuzione	documentazione
AUTN - Nome scelto	Giovanni da Milano
AUTA - Dati anagrafici	notizie 1346-1369
AUTH - Sigla per citazione	00000453
AAT - Altre attribuzioni	Gaddi, Taddeo

CMM - COMMITTENZA

CMMN - Nome	Guidalotti Lapo di Lizio
CMMD - Data	1350/ ca.
CMMC - Circostanza	lascito testamentario
CMMF - Fonte	bibliografia

MT - DATI TECNICI

MTC - Materia e tecnica	intonaco/ pittura a fresco
--------------------------------	----------------------------

MIS - MISURE

MISA - Altezza	215
MISL - Larghezza	270

CO - CONSERVAZIONE**STC - STATO DI CONSERVAZIONE**

STCC - Stato di conservazione	discreto
--------------------------------------	----------

RS - RESTAURI**RST - RESTAURI****RSTD - Data**

1960

RSTE - Ente responsabile

Soprintendenza alle Gallerie Firenze, GR 3001

RST - RESTAURI**RSTE - Ente responsabile**

Soprintendenza alle Gallerie Firenze, GR 3154

DA - DATI ANALITICI**DES - DESCRIZIONE****DESO - Indicazioni
sull'oggetto**

NR (recupero pregresso)

DESI - Codifica Iconclass

NR (recupero pregresso)

**DESS - Indicazioni sul
soggetto**

Personaggi: Cristo; Marta; Maria; apostoli. Abbigliamento: contemporaneo; all'antica. Interno. Oggetti: legna; treppiede; pentola; pedana; tovaglia; piatti; bicchieri. Mobilia: tavolo; sedile. Quattro elementi: fuoco.

NSC - Notizie storico-critiche

La decorazione della cappella era tradizionalmente attribuita, sulla scorta di Vasari, a Taddeo Gaddi. Fu per primo il Cavalcaselle, per ragioni stilistiche, a fare il nome di Giovanni da Milano quale autore, attribuzione confermata poi dai documenti resi noti da Milanese nel 1878. Si era sempre ritenuto che i committenti della cappella fossero stati i Rinuccini e che fosse da intendere come termine ante quem, per la datazione, il 1371 scritto sulla cancellata in ferro battuto. I restauri degli anni '60 hanno invece dato risultati sorprendenti, non solo perché gli affreschi sono stati liberati dalle pesanti ridipinture appostevi nel XVIII secolo da Agostino Veracini e da Filippo Giarre' ma perché sotto lo stemma Rinuccini (risultato dipinto a tempera) è venuto fuori, a buon fresco, quello della famiglia Guidalotti, originaria patrona della cappella e committente degli affreschi. In particolare, la decorazione fu eseguita con il denaro lasciato nel 1350 da Lapo di Lizio Guidalotti alla società di S. Maria dell'Orto a Orsammichele. I lavori però non furono avviati che 9 anni dopo la morte del Guidalotti e procedettero sempre fra ritardi e difficoltà, anzi, forse proprio le inadempienze nei pagamenti furono la causa dell'abbandono del lavoro da parte di Giovanni da Milano. L'interruzione dei lavori avvenne dopo il 1366 mentre il passaggio di patronato ai Rinuccini si verificò dopo il novembre 1370, poiché a questa data la compagnia di Orsammichele pagava ancora la quietanza ai frati secondo le disposizioni del Guidalotti. Entro il 1371, data impressa sulla cancellata, la cappella doveva comunque essere terminata anche nell'ordine inferiore dove intervenne, per ordine del nuovo patrono, un pittore fiorentino noto come "Maestro della cappella Rinuccini" e che il Bellosi nel 1973 ha proposto di identificare con Matteo di Pacino per le somiglianze con un polittico, firmato e datato da questo artista, raffigurante la "Incoronazione della Vergine" (già a Roma in collezione Stroganoff). Una ulteriore prova della interruzione dei lavori fra primo e secondo ordine di scene è data dalla mancanza delle iscrizioni esplicative delle storie, iscrizioni che in Giovanni da Milano si ritrovano spesso (cfr. rotuli e cartigli vicino ai profeti della volta e agli apostoli del sottarco) e sono espressioni di un intento didascalico. Un problema a sé stante per la storia della cappella è data da un libro dell'Aiazzi edito a Firenze nel 1840. La tavola I è una incisione realizzata da G. P. Lasinio su disegno di Giuseppe Gozzini nella quale è visibile una veduta generale della cappella. La parete di fondo, al posto delle attuali bifore, ha finestre quadrate e 4 archi a tutto tondo

nella parte inferiore. Si ignora quando siano state fatte le modifiche basate, come e' probabile supporre, sul ritrovamento delle finestre originali. Unica indicazione sicura e' che questi lavori furono eseguiti anteriormente al 1934, anno dell'inventario del Bacci, nel quale le due bifore sono gia' citate.

TU - CONDIZIONE GIURIDICA E VINCOLI

CDG - CONDIZIONE GIURIDICA

CDGG - Indicazione generica	proprietà Stato
CDGS - Indicazione specifica	Ministero dell'Interno, Fondo Edifici di Culto (F.E.C.)

NVC - PROVVEDIMENTI DI TUTELA

NVCT - Tipo provvedimento	notificazione (L. n. 364/1909)
NVCE - Estremi provvedimento	1917/01/11

DO - FONTI E DOCUMENTI DI RIFERIMENTO

FTA - DOCUMENTAZIONE FOTOGRAFICA

FTAX - Genere	documentazione esistente
FTAP - Tipo	fotografia b/n
FTAN - Codice identificativo	SBAS FI 116643
FTAT - Note	negativo alluvionato

FTA - DOCUMENTAZIONE FOTOGRAFICA

FTAX - Genere	documentazione esistente
FTAP - Tipo	fotografia b/n
FTAN - Codice identificativo	SBAS FI 116644
FTAT - Note	negativo alluvionato

FTA - DOCUMENTAZIONE FOTOGRAFICA

FTAX - Genere	documentazione esistente
FTAP - Tipo	fotografia b/n
FTAN - Codice identificativo	SBAS FI 116645
FTAT - Note	particolare, negativo alluvionato

FTA - DOCUMENTAZIONE FOTOGRAFICA

FTAX - Genere	documentazione esistente
FTAP - Tipo	fotografia b/n
FTAN - Codice identificativo	SBAS FI 116646
FTAT - Note	particolare, negativo alluvionato

FTA - DOCUMENTAZIONE FOTOGRAFICA

FTAX - Genere	documentazione esistente
FTAP - Tipo	fotografia b/n
FTAN - Codice identificativo	SBAS FI 116647
FTAT - Note	particolare, negativo alluvionato

FTA - DOCUMENTAZIONE FOTOGRAFICA

FTAX - Genere	documentazione esistente
FTAP - Tipo	fotografia b/n

FTAN - Codice identificativo	SBAS FI 116648
FTAT - Note	particolare, negativo alluvionato
FTA - DOCUMENTAZIONE FOTOGRAFICA	
FTAX - Genere	documentazione esistente
FTAP - Tipo	fotografia b/n
FTAN - Codice identificativo	SBAS FI 116649
FTAT - Note	particolare, negativo alluvionato
FTA - DOCUMENTAZIONE FOTOGRAFICA	
FTAX - Genere	documentazione esistente
FTAP - Tipo	fotografia b/n
FTAN - Codice identificativo	SBAS FI 116650
FTAT - Note	particolare, negativo alluvionato
FTA - DOCUMENTAZIONE FOTOGRAFICA	
FTAX - Genere	documentazione esistente
FTAP - Tipo	fotografia b/n
FTAN - Codice identificativo	SBAS FI 116651
FTAT - Note	particolare, negativo alluvionato
FTA - DOCUMENTAZIONE FOTOGRAFICA	
FTAX - Genere	documentazione esistente
FTAP - Tipo	fotografia b/n
FTAN - Codice identificativo	SBAS FI 116652
FTAT - Note	particolare, negativo alluvionato
FTA - DOCUMENTAZIONE FOTOGRAFICA	
FTAX - Genere	documentazione esistente
FTAP - Tipo	fotografia b/n
FTAN - Codice identificativo	SBAS FI 116653
FTAT - Note	particolare, negativo alluvionato
FTA - DOCUMENTAZIONE FOTOGRAFICA	
FTAX - Genere	documentazione esistente
FTAP - Tipo	fotografia b/n
FTAN - Codice identificativo	SBAS FI 116654
FTAT - Note	particolare, negativo alluvionato
FTA - DOCUMENTAZIONE FOTOGRAFICA	
FTAX - Genere	documentazione esistente
FTAP - Tipo	fotografia b/n
FTAN - Codice identificativo	SBAS FI 116655
FTAT - Note	particolare, negativo alluvionato
FTA - DOCUMENTAZIONE FOTOGRAFICA	
FTAX - Genere	documentazione esistente
FTAP - Tipo	fotografia b/n
FTAN - Codice identificativo	SBAS FI 116656
FTAT - Note	particolare, negativo alluvionato

FTA - DOCUMENTAZIONE FOTOGRAFICA

FTAX - Genere	documentazione esistente
FTAP - Tipo	fotografia b/n
FTAN - Codice identificativo	SBAS FI 116657
FTAT - Note	particolare, negativo alluvionato

FTA - DOCUMENTAZIONE FOTOGRAFICA

FTAX - Genere	documentazione esistente
FTAP - Tipo	fotografia b/n
FTAN - Codice identificativo	SBAS FI 116658
FTAT - Note	particolare, negativo alluvionato

FTA - DOCUMENTAZIONE FOTOGRAFICA

FTAX - Genere	documentazione esistente
FTAP - Tipo	fotografia b/n
FTAN - Codice identificativo	SBAS FI 116659
FTAT - Note	particolare, negativo alluvionato

FTA - DOCUMENTAZIONE FOTOGRAFICA

FTAX - Genere	documentazione esistente
FTAP - Tipo	fotografia b/n
FTAN - Codice identificativo	SBAS FI 116660
FTAT - Note	particolare, negativo alluvionato

FTA - DOCUMENTAZIONE FOTOGRAFICA

FTAX - Genere	documentazione esistente
FTAP - Tipo	fotografia b/n
FTAN - Codice identificativo	SBAS FI 116661
FTAT - Note	particolare, negativo alluvionato

FTA - DOCUMENTAZIONE FOTOGRAFICA

FTAX - Genere	documentazione esistente
FTAP - Tipo	fotografia b/n
FTAN - Codice identificativo	Alinari 3957

FTA - DOCUMENTAZIONE FOTOGRAFICA

FTAX - Genere	documentazione esistente
FTAP - Tipo	fotografia b/n
FTAN - Codice identificativo	Brogi 6956

FTA - DOCUMENTAZIONE FOTOGRAFICA

FTAX - Genere	documentazione allegata
FTAP - Tipo	diapositiva colore
FTAN - Codice identificativo	ex art. 15, 10000

FNT - FONTI E DOCUMENTI

FNTP - Tipo	inventario
FNTA - Autore	Bacci R.
FNTT - Denominazione	Inventario della chiesa e del convento di S. Croce
FNTD - Data	1934

FNTF - Foglio/Carta	n. 1193
FNTN - Nome archivio	FI/ Archivio Servizio Musei del Comune
FNTS - Posizione	NR (recupero pregresso)
FNTI - Codice identificativo	NR (recupero pregresso)
BIB - BIBLIOGRAFIA	
BIBX - Genere	bibliografia specifica
BIBA - Autore	Crowe J. A./ Cavalcaselle G. B.
BIBD - Anno di edizione	1864-1866
BIBH - Sigla per citazione	00000495
BIBN - V., pp., nn.	v. I p. 406
BIB - BIBLIOGRAFIA	
BIBX - Genere	bibliografia specifica
BIBA - Autore	Vasari G.
BIBD - Anno di edizione	1878-1885
BIBH - Sigla per citazione	00000606
BIBN - V., pp., nn.	v. I p. 572 n. 2
BIB - BIBLIOGRAFIA	
BIBX - Genere	bibliografia specifica
BIBA - Autore	Procacci U.
BIBD - Anno di edizione	1961
BIBN - V., pp., nn.	pp. 49-66
BIB - BIBLIOGRAFIA	
BIBX - Genere	bibliografia specifica
BIBA - Autore	Bellosi L.
BIBD - Anno di edizione	1973
BIBN - V., pp., nn.	pp. 7-10
BIB - BIBLIOGRAFIA	
BIBX - Genere	bibliografia specifica
BIBA - Autore	Giovanni Milano
BIBD - Anno di edizione	1980
BIBN - V., pp., nn.	pp. 72-87
BIB - BIBLIOGRAFIA	
BIBX - Genere	bibliografia specifica
BIBA - Autore	Santa Croce
BIBD - Anno di edizione	1985
BIBN - V., pp., nn.	pp. 161-183
BIB - BIBLIOGRAFIA	
BIBX - Genere	bibliografia specifica
BIBA - Autore	Aiazzi G.
BIBD - Anno di edizione	1840
BIBI - V., tavv., figg.	t. I
AD - ACCESSO AI DATI	

ADS - SPECIFICHE DI ACCESSO AI DATI**ADSP - Profilo di accesso**

1

ADSM - Motivazione

scheda contenente dati liberamente accessibili

CM - COMPILAZIONE**CMP - COMPILAZIONE****CMPD - Data**

1988

CMPN - Nome

Maccioni P.

**FUR - Funzionario
responsabile**

Damiani G.

AGG - AGGIORNAMENTO - REVISIONE**AGGD - Data**

1999

AGGN - Nome

Orfanello T.

**AGGF - Funzionario
responsabile**

NR (recupero pregresso)

AGG - AGGIORNAMENTO - REVISIONE**AGGD - Data**

2006

AGGN - Nome

ARTPAST/ Rensi A.

**AGGF - Funzionario
responsabile**

NR (recupero pregresso)

AN - ANNOTAZIONI**OSS - Osservazioni**

/SK[1]/RSE[1]/RSED[1]: 1970 /SK[1]/RSE[1]/RSEN[1]: Moschella P. Note campo CMM:erede dei 700 fiorini lasciati per l'esecuzione della cappella fu la societa' di S. Maria dell'Orto a Orsammichele. L'allogagione degli affreschi fu fatta dal francescano Lodovico di Giovanni custode del convento di S. Croce.