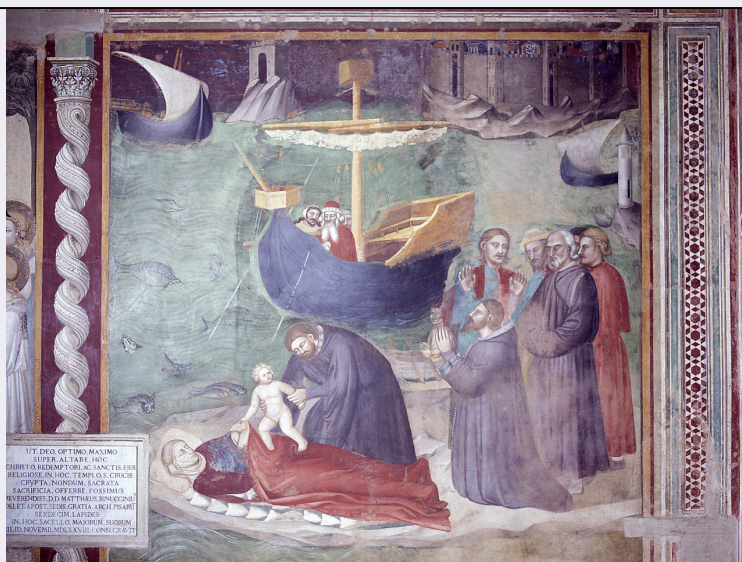


SCHEDA



CD - CODICI

TSK - Tipo Scheda	OA
LIR - Livello ricerca	C
NCT - CODICE UNIVOCO	
NCTR - Codice regione	09
NCTN - Numero catalogo generale	00281086
ESC - Ente schedatore	L. 41/1986
ECP - Ente competente	S128

RV - RELAZIONI

RVE - STRUTTURA COMPLESSA

RVEL - Livello	16
RVER - Codice bene radice	0900281086

RSE - RELAZIONI DIRETTE

RSER - Tipo relazione	scheda storica
RSET - Tipo scheda	OA
RSEC - Codice bene	ASC 259

OG - OGGETTO

OGT - OGGETTO

OGTD - Definizione	dipinto
OGTP - Posizione	parete destra, in basso a destra

SGT - SOGGETTO

SGTI - Identificazione	principe ritrova la moglie e il figlio per intercessione di Santa Maria Maddalena
------------------------	---

LC - LOCALIZZAZIONE GEOGRAFICO-AMMINISTRATIVA

PVC - LOCALIZZAZIONE GEOGRAFICO-AMMINISTRATIVA ATTUALE

PVCS - Stato	ITALIA
PVCR - Regione	Toscana
PVCP - Provincia	FI

PVCC - Comune	Firenze
LDC - COLLOCAZIONE SPECIFICA	
LDCT - Tipologia	chiesa
LDCQ - Qualificazione	basilica francescana conventuale
LDCN - Denominazione attuale	Chiesa di S. Croce
LDCC - Complesso di appartenenza	chiesa e convento di S. Croce
LDCU - Indirizzo	piazza S. Croce
LDCS - Specifiche	sagrestia, cappella (Rinuccini già Guidalotti)
UB - UBICAZIONE E DATI PATRIMONIALI	
UBO - Ubicazione originaria	OR
DT - CRONOLOGIA	
DTZ - CRONOLOGIA GENERICA	
DTZG - Secolo	sec. XIV
DTZS - Frazione di secolo	terzo quarto
DTS - CRONOLOGIA SPECIFICA	
DTSI - Da	1371
DTSV - Validità	ante
DTSF - A	1371
DTSL - Validità	ante
DTM - Motivazione cronologia	documentazione
AU - DEFINIZIONE CULTURALE	
AUT - AUTORE	
AUTM - Motivazione dell'attribuzione	bibliografia
AUTN - Nome scelto	Matteo di Pacino
AUTA - Dati anagrafici	notizie 1359-1394
AUTH - Sigla per citazione	00000726
AAT - Altre attribuzioni	Gaddi, Taddeo
CMM - COMMITTENZA	
CMMN - Nome	Rinuccini Francesco
CMMD - Data	1371/ ante
MT - DATI TECNICI	
MTC - Materia e tecnica	intonaco/ pittura a fresco
MIS - MISURE	
MISA - Altezza	290
MISL - Larghezza	274
CO - CONSERVAZIONE	
STC - STATO DI CONSERVAZIONE	
STCC - Stato di conservazione	discreto
RS - RESTAURI	

RST - RESTAURI**RSTD - Data** 1960**RSTE - Ente responsabile** Soprintendenza alle Gallerie Firenze, GR 3001**RST - RESTAURI****RSTE - Ente responsabile** Soprintendenza alle Gallerie Firenze, GR 3154**DA - DATI ANALITICI****DES - DESCRIZIONE****DESO - Indicazioni sull'oggetto** NR (recupero pregresso)**DESI - Codifica Iconclass** NR (recupero pregresso)**DESS - Indicazioni sul soggetto** Figure: principe marsigliese; compagni di viaggio; bambino; moglie del principe. Abbigliamento: contemporaneo. Paesaggi: marina; rocce; spiaggia. Vedute: città fortificata. Architetture: torre; faro. Mezzi di trasporto: navi; barca.**NSC - Notizie storico-critiche**
Per quello che riguarda questa scena, la storia, a lungo male interpretata, fu per la prima volta accuratamente spiegata dall'Aiazzi nel 1840 sulla scorta dello "Speculum Paulini". Un principe marsigliese e la moglie intrapresero un viaggio a Gerusalemme per battezzarsi e per ringraziare di essere finalmente in attesa del figlio tanto desiderato. Durante una tempesta la madre dette alla luce il bambino e morì. Il marito ne compose le spoglie in una spiaggia deserta abbandonando anche il neonato e continuò il viaggio. Ritornato nello stesso luogo due anni più tardi vi trovò un bambino che alla sua vista corse a rifugiarsi sotto le vesti della madre addormentata sulla spiaggia e che il principe riconobbe come sua moglie, ritrovando così, vivi, per intercessione di Maria Maddalena, la moglie e il figlio creduti morti.**TU - CONDIZIONE GIURIDICA E VINCOLI****CDG - CONDIZIONE GIURIDICA****CDGG - Indicazione generica** proprietà Stato**CDGS - Indicazione specifica** Ministero dell'Interno, Fondo Edifici di Culto (F.E.C.)**NVC - PROVVEDIMENTI DI TUTELA****NVCT - Tipo provvedimento** notificazione (L. n. 364/1909)**NVCE - Estremi provvedimento** 1917/01/11**DO - FONTI E DOCUMENTI DI RIFERIMENTO****FTA - DOCUMENTAZIONE FOTOGRAFICA****FTAX - Genere** documentazione esistente**FTAP - Tipo** fotografia b/n**FTAN - Codice identificativo** SBAS FI 116687**FTAT - Note** negativo alluvionato**FTA - DOCUMENTAZIONE FOTOGRAFICA****FTAX - Genere** documentazione esistente**FTAP - Tipo** fotografia b/n**FTAN - Codice identificativo** Alinari 54502

FTA - DOCUMENTAZIONE FOTOGRAFICA**FTAX - Genere** documentazione esistente**FTAP - Tipo** fotografia b/n**FTAN - Codice identificativo** Alinari 3960**FTA - DOCUMENTAZIONE FOTOGRAFICA****FTAX - Genere** documentazione esistente**FTAP - Tipo** fotografia b/n**FTAN - Codice identificativo** Alinari 54517**FTAT - Note** particolare**FTA - DOCUMENTAZIONE FOTOGRAFICA****FTAX - Genere** documentazione esistente**FTAP - Tipo** fotografia b/n**FTAN - Codice identificativo** Brogi 6959**FTA - DOCUMENTAZIONE FOTOGRAFICA****FTAX - Genere** documentazione esistente**FTAP - Tipo** fotografia b/n**FTAN - Codice identificativo** Brogi 6959a**FTAT - Note** particolare**FTA - DOCUMENTAZIONE FOTOGRAFICA****FTAX - Genere** documentazione esistente**FTAP - Tipo** fotografia b/n**FTAN - Codice identificativo** Brogi 25557**FTAT - Note** particolare**FTA - DOCUMENTAZIONE FOTOGRAFICA****FTAX - Genere** documentazione allegata**FTAP - Tipo** diapositiva colore**FTAN - Codice identificativo** ex art. 15, 10003**FNT - FONTI E DOCUMENTI****FNTP - Tipo** inventario**FNTA - Autore** Bacci R.**FNTT - Denominazione** Inventario della chiesa e del convento di S. Croce**FNTD - Data** 1934**FNTF - Foglio/Carta** n. 1196**FNTN - Nome archivio** FI/ Archivio Servizio Musei del Comune**FNTS - Posizione** NR (recupero pregresso)**FNTI - Codice identificativo** NR (recupero pregresso)**BIB - BIBLIOGRAFIA****BIBX - Genere** bibliografia specifica**BIBA - Autore** Crowe J. A./ Cavalcaselle G. B.**BIBD - Anno di edizione** 1864-1866**BIBH - Sigla per citazione** 00000495**BIBN - V., pp., nn.** v. I p. 406

BIB - BIBLIOGRAFIA

BIBX - Genere	bibliografia specifica
BIBA - Autore	Vasari G.
BIBD - Anno di edizione	1878-1885
BIBH - Sigla per citazione	00000606
BIBN - V., pp., nn.	v. I p. 572 n. 2

BIB - BIBLIOGRAFIA

BIBX - Genere	bibliografia specifica
BIBA - Autore	Procacci U.
BIBD - Anno di edizione	1961
BIBN - V., pp., nn.	pp. 49-66

BIB - BIBLIOGRAFIA

BIBX - Genere	bibliografia specifica
BIBA - Autore	Bellosi L.
BIBD - Anno di edizione	1973
BIBN - V., pp., nn.	pp. 7-10

BIB - BIBLIOGRAFIA

BIBX - Genere	bibliografia specifica
BIBA - Autore	Giovanni Milano
BIBD - Anno di edizione	1980
BIBN - V., pp., nn.	pp. 72-87

BIB - BIBLIOGRAFIA

BIBX - Genere	bibliografia specifica
BIBA - Autore	Santa Croce
BIBD - Anno di edizione	1985
BIBN - V., pp., nn.	pp. 161-183

BIB - BIBLIOGRAFIA

BIBX - Genere	bibliografia specifica
BIBA - Autore	Aiazzi G.
BIBD - Anno di edizione	1840
BIBI - V., tavv., figg.	t. I

AD - ACCESSO AI DATI**ADS - SPECIFICHE DI ACCESSO AI DATI**

ADSP - Profilo di accesso	1
ADSM - Motivazione	scheda contenente dati liberamente accessibili

CM - COMPILAZIONE**CMP - COMPILAZIONE**

CMPD - Data	1988
CMPN - Nome	Maccioni P.
FUR - Funzionario responsabile	Damiani G.

AGG - AGGIORNAMENTO - REVISIONE

AGGD - Data	1999
--------------------	------

AGGN - Nome	Orfanello T.
AGGF - Funzionario responsabile	NR (recupero pregresso)
AGG - AGGIORNAMENTO - REVISIONE	
AGGD - Data	2006
AGGN - Nome	ARTPAST/ Rensi A.
AGGF - Funzionario responsabile	NR (recupero pregresso)
AN - ANNOTAZIONI	
OSS - Osservazioni	/SK[1]/RSE[1]/RSED[1]: 1970 /SK[1]/RSE[1]/RSEN[1]: Moschella P. Note campo CMM:erede dei 700 fiorini lasciati per l'esecuzione della cappella fu la societa' di S. Maria dell'Orto a Orsammichele. L'allogagione degli affreschi fu fatta dal francescano Lodovico di Giovanni custode del convento di S. Croce.