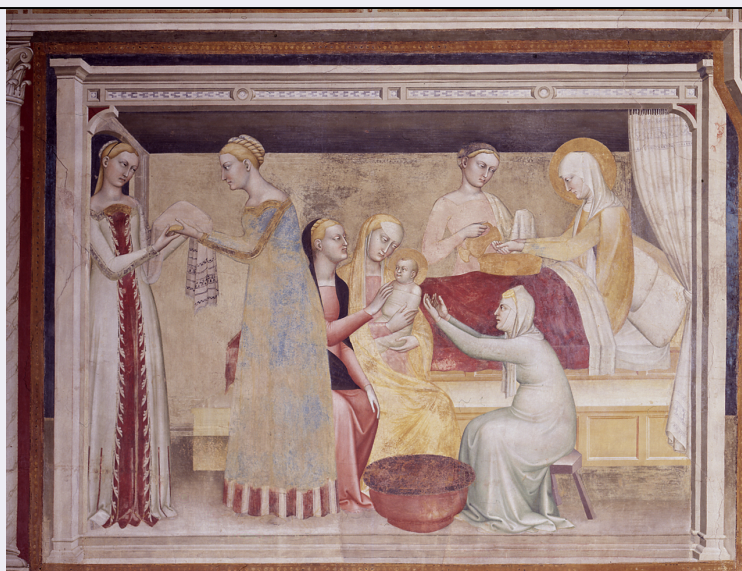


SCHEDA



CD - CODICI

TSK - Tipo Scheda	OA
LIR - Livello ricerca	C
NCT - CODICE UNIVOCO	
NCTR - Codice regione	09
NCTN - Numero catalogo generale	00281086
ESC - Ente schedatore	L. 41/1986
ECP - Ente competente	S128

RV - RELAZIONI

RVE - STRUTTURA COMPLESSA

RVEL - Livello	9
RVER - Codice bene radice	0900281086

RSE - RELAZIONI DIRETTE

RSER - Tipo relazione	scheda storica
RSET - Tipo scheda	OA
RSEC - Codice bene	ASC 259

OG - OGGETTO

OGT - OGGETTO

OGTD - Definizione	dipinto
OGTP - Posizione	parete sinistra, in alto a destra

SGT - SOGGETTO

SGTI - Identificazione	nascita di Maria Vergine
------------------------	--------------------------

LC - LOCALIZZAZIONE GEOGRAFICO-AMMINISTRATIVA

PVC - LOCALIZZAZIONE GEOGRAFICO-AMMINISTRATIVA ATTUALE

PVCS - Stato	ITALIA
PVCR - Regione	Toscana
PVCP - Provincia	FI

PVCC - Comune	Firenze
LDC - COLLOCAZIONE SPECIFICA	
LDCT - Tipologia	chiesa
LDCQ - Qualificazione	basilica francescana conventuale
LDCN - Denominazione attuale	Chiesa di S. Croce
LDCC - Complesso di appartenenza	chiesa e convento di S. Croce
LDCU - Indirizzo	piazza S. Croce
LDCS - Specifiche	sagrestia, cappella (Rinuccini già Guidalotti)
UB - UBICAZIONE E DATI PATRIMONIALI	
UBO - Ubicazione originaria	OR
DT - CRONOLOGIA	
DTZ - CRONOLOGIA GENERICA	
DTZG - Secolo	sec. XIV
DTZS - Frazione di secolo	terzo quarto
DTS - CRONOLOGIA SPECIFICA	
DTSI - Da	1359
DTSV - Validità	post
DTSF - A	1366
DTSL - Validità	ca.
DTM - Motivazione cronologia	documentazione
AU - DEFINIZIONE CULTURALE	
AUT - AUTORE	
AUTM - Motivazione dell'attribuzione	documentazione
AUTN - Nome scelto	Giovanni da Milano
AUTA - Dati anagrafici	notizie 1346-1369
AUTH - Sigla per citazione	00000453
AAT - Altre attribuzioni	Gaddi, Taddeo
CMM - COMMITTENZA	
CMMN - Nome	Guidalotti Lapo di Lizio
CMMD - Data	1350/ ca.
CMMC - Circostanza	lascito testamentario
CMMF - Fonte	bibliografia
MT - DATI TECNICI	
MTC - Materia e tecnica	intonaco/ pittura a fresco
MIS - MISURE	
MISA - Altezza	215
MISL - Larghezza	270
CO - CONSERVAZIONE	
STC - STATO DI CONSERVAZIONE	
STCC - Stato di	

conservazione	discreto
RS - RESTAURI	
RST - RESTAURI	
RSTD - Data	1960
RSTE - Ente responsabile	Soprintendenza alle Gallerie Firenze, GR 3001
RST - RESTAURI	
RSTE - Ente responsabile	Soprintendenza alle Gallerie Firenze, GR 3154
DA - DATI ANALITICI	
DES - DESCRIZIONE	
DESO - Indicazioni sull'oggetto	NR (recupero pregresso)
DESI - Codifica Iconclass	NR (recupero pregresso)
DESS - Indicazioni sul soggetto	Personaggi: Sant'Anna; Madonna neonata. Figure: fantesche. Abbigliamento: contemporaneo. Interno. Mobilia: letto; sgabello. Oggetti: materasso; cuscini; coperte; panno; asciugamano; brocca; bacile; catino.
NSC - Notizie storico-critiche	<p>La decorazione della cappella era tradizionalmente attribuita, sulla scorta di Vasari, a Taddeo Gaddi. Fu per primo il Cavalcaselle, per ragioni stilistiche, a fare il nome di Giovanni da Milano quale autore, attribuzione confermata poi dai documenti resi noti da Milanese nel 1878. Si era sempre ritenuto che i committenti della cappella fossero stati i Rinuccini e che fosse da intendere come termine ante quem, per la datazione, il 1371 scritto sulla cancellata in ferro battuto. I restauri degli anni '60 hanno invece dato risultati sorprendenti, non solo perché gli affreschi sono stati liberati dalle pesanti ridipinture appostevi nel XVIII secolo da Agostino Veracini e da Filippo Giarre' ma perché sotto lo stemma Rinuccini (risultato dipinto a tempera) e' venuto fuori, a buon fresco, quello della famiglia Guidalotti, originaria patrona della cappella e committente degli affreschi. In particolare, la decorazione fu eseguita con il denaro lasciato nel 1350 da Lapo di Lizio Guidalotti alla società di S. Maria dell'Orto a Orsammichele. I lavori però non furono avviati che 9 anni dopo la morte del Guidalotti e procedettero sempre fra ritardi e difficoltà, anzi, forse proprio le inadempienze nei pagamenti furono la causa dell'abbandono del lavoro da parte di Giovanni da Milano. L'interruzione dei lavori avvenne dopo il 1366 mentre il passaggio di patronato ai Rinuccini si verificò dopo il novembre 1370, poiché a questa data la compagnia di Orsammichele pagava ancora la quietanza ai frati secondo le disposizioni del Guidalotti. Entro il 1371, data impressa sulla cancellata, la cappella doveva comunque essere terminata anche nell'ordine inferiore dove intervenne, per ordine del nuovo patrono, un pittore fiorentino noto come "Maestro della cappella Rinuccini" e che il Bellosi nel 1973 ha proposto di identificare con Matteo di Pacino per le somiglianze con un polittico, firmato e datato da questo artista, raffigurante la "Incoronazione della Vergine" (già a Roma in collezione Stroganoff). Una ulteriore prova della interruzione dei lavori fra primo e secondo ordine di scene è data dalla mancanza delle iscrizioni esplicative delle storie, iscrizioni che in Giovanni da Milano si ritrovano spesso (cfr. rotuli e cartigli vicino ai profeti della volta e agli apostoli del sottarco) e sono espressioni di un intento didascalico. Un problema a sé stante per la storia della cappella è data da un libro dell'Aiazzi edito a Firenze nel 1840. La tavola I è una incisione realizzata da G. P. Lasinio su disegno di Giuseppe Gozzini nella quale</p>

e' visibile una veduta generale della cappella. La parete di fondo, al posto delle attuali bifore, ha finestre quadrate e 4 archi a tutto tondo nella parte inferiore. Si ignora quando siano state fatte le modifiche basate, come e' probabile supporre, sul ritrovamento delle finestre originali. Unica indicazione sicura e' che questi lavori furono eseguiti anteriormente al 1934, anno dell'inventario del Bacci, nel quale le due bifore sono gia' citate.

TU - CONDIZIONE GIURIDICA E VINCOLI

CDG - CONDIZIONE GIURIDICA

CDGG - Indicazione generica

proprietà Stato

CDGS - Indicazione specifica

Ministero dell'Interno, Fondo Edifici di Culto (F.E.C.)

DO - FONTI E DOCUMENTI DI RIFERIMENTO

FTA - DOCUMENTAZIONE FOTOGRAFICA

FTAX - Genere

documentazione esistente

FTAP - Tipo

fotografia b/n

FTAN - Codice identificativo

SBAS FI 116600

FTAT - Note

negativo alluvionato

FTA - DOCUMENTAZIONE FOTOGRAFICA

FTAX - Genere

documentazione esistente

FTAP - Tipo

fotografia b/n

FTAN - Codice identificativo

SBAS FI 116601

FTAT - Note

particolare, negativo alluvionato

FTA - DOCUMENTAZIONE FOTOGRAFICA

FTAX - Genere

documentazione esistente

FTAP - Tipo

fotografia b/n

FTAN - Codice identificativo

SBAS FI 116602

FTAT - Note

particolare, negativo alluvionato

FTA - DOCUMENTAZIONE FOTOGRAFICA

FTAX - Genere

documentazione esistente

FTAP - Tipo

fotografia b/n

FTAN - Codice identificativo

SBAS FI 116603

FTAT - Note

particolare, negativo alluvionato

FTA - DOCUMENTAZIONE FOTOGRAFICA

FTAX - Genere

documentazione esistente

FTAP - Tipo

fotografia b/n

FTAN - Codice identificativo

SBAS FI 116604

FTAT - Note

particolare, negativo alluvionato

FTA - DOCUMENTAZIONE FOTOGRAFICA

FTAX - Genere

documentazione esistente

FTAP - Tipo

fotografia b/n

FTAN - Codice identificativo

SBAS FI 116605

FTAT - Note

particolare, negativo alluvionato

FTA - DOCUMENTAZIONE FOTOGRAFICA

FTAX - Genere	documentazione esistente
FTAP - Tipo	fotografia b/n
FTAN - Codice identificativo	SBAS FI 116606
FTAT - Note	particolare, negativo alluvionato
FTA - DOCUMENTAZIONE FOTOGRAFICA	
FTAX - Genere	documentazione esistente
FTAP - Tipo	fotografia b/n
FTAN - Codice identificativo	SBAS FI 116607
FTAT - Note	particolare, negativo alluvionato
FTA - DOCUMENTAZIONE FOTOGRAFICA	
FTAX - Genere	documentazione esistente
FTAP - Tipo	fotografia b/n
FTAN - Codice identificativo	SBAS FI 116608
FTAT - Note	particolare, negativo alluvionato
FTA - DOCUMENTAZIONE FOTOGRAFICA	
FTAX - Genere	documentazione esistente
FTAP - Tipo	fotografia b/n
FTAN - Codice identificativo	SBAS FI 116609
FTAT - Note	particolare, negativo alluvionato
FTA - DOCUMENTAZIONE FOTOGRAFICA	
FTAX - Genere	documentazione esistente
FTAP - Tipo	fotografia b/n
FTAN - Codice identificativo	SBAS FI 116610
FTAT - Note	particolare, negativo alluvionato
FTA - DOCUMENTAZIONE FOTOGRAFICA	
FTAX - Genere	documentazione esistente
FTAP - Tipo	fotografia b/n
FTAN - Codice identificativo	SBAS FI 116611
FTAT - Note	particolare, negativo alluvionato
FTA - DOCUMENTAZIONE FOTOGRAFICA	
FTAX - Genere	documentazione esistente
FTAP - Tipo	fotografia b/n
FTAN - Codice identificativo	SBAS FI 116612
FTAT - Note	particolare, negativo alluvionato
FTA - DOCUMENTAZIONE FOTOGRAFICA	
FTAX - Genere	documentazione esistente
FTAP - Tipo	fotografia b/n
FTAN - Codice identificativo	SBAS FI 116613
FTAT - Note	particolare, negativo alluvionato
FTA - DOCUMENTAZIONE FOTOGRAFICA	
FTAX - Genere	documentazione esistente
FTAP - Tipo	fotografia b/n

FTAN - Codice identificativo	SBAS FI 116614
FTAT - Note	particolare, negativo alluvionato
FTA - DOCUMENTAZIONE FOTOGRAFICA	
FTAX - Genere	documentazione esistente
FTAP - Tipo	fotografia b/n
FTAN - Codice identificativo	SBAS FI 116615
FTAT - Note	particolare, negativo alluvionato
FTA - DOCUMENTAZIONE FOTOGRAFICA	
FTAX - Genere	documentazione esistente
FTAP - Tipo	fotografia b/n
FTAN - Codice identificativo	SBAS FI 116616
FTAT - Note	particolare, negativo alluvionato
FTA - DOCUMENTAZIONE FOTOGRAFICA	
FTAX - Genere	documentazione esistente
FTAP - Tipo	fotografia b/n
FTAN - Codice identificativo	SBAS FI 116617
FTAT - Note	particolare, negativo alluvionato
FTA - DOCUMENTAZIONE FOTOGRAFICA	
FTAX - Genere	documentazione esistente
FTAP - Tipo	fotografia b/n
FTAN - Codice identificativo	SBAS FI 116618
FTAT - Note	particolare, negativo alluvionato
FTA - DOCUMENTAZIONE FOTOGRAFICA	
FTAX - Genere	documentazione esistente
FTAP - Tipo	fotografia b/n
FTAN - Codice identificativo	Alinari 3952
FTA - DOCUMENTAZIONE FOTOGRAFICA	
FTAX - Genere	documentazione esistente
FTAP - Tipo	fotografia b/n
FTAN - Codice identificativo	Brogi 6952
FTA - DOCUMENTAZIONE FOTOGRAFICA	
FTAX - Genere	documentazione allegata
FTAP - Tipo	diapositiva colore
FTAN - Codice identificativo	ex art. 15, 9996
FNT - FONTI E DOCUMENTI	
FNTP - Tipo	inventario
FNTA - Autore	Bacci R.
FNTT - Denominazione	Inventario della chiesa e del convento di S. Croce
FNTD - Data	1934
FNTF - Foglio/Carta	n. 1204
FNTN - Nome archivio	FI/ Archivio Servizio Musei del Comune
FNTS - Posizione	NR (recupero pregresso)

FNTI - Codice identificativo	NR (recupero pregresso)
BIB - BIBLIOGRAFIA	
BIBX - Genere	bibliografia specifica
BIBA - Autore	Crowe J. A./ Cavalcaselle G. B.
BIBD - Anno di edizione	1864-1866
BIBH - Sigla per citazione	00000495
BIBN - V., pp., nn.	v. I p. 406
BIB - BIBLIOGRAFIA	
BIBX - Genere	bibliografia specifica
BIBA - Autore	Vasari G.
BIBD - Anno di edizione	1878-1885
BIBH - Sigla per citazione	00000606
BIBN - V., pp., nn.	v. I p. 572 n. 2
BIB - BIBLIOGRAFIA	
BIBX - Genere	bibliografia specifica
BIBA - Autore	Procacci U.
BIBD - Anno di edizione	1961
BIBN - V., pp., nn.	pp. 49-66
BIB - BIBLIOGRAFIA	
BIBX - Genere	bibliografia specifica
BIBA - Autore	Bellosi L.
BIBD - Anno di edizione	1973
BIBN - V., pp., nn.	pp. 7-10
BIB - BIBLIOGRAFIA	
BIBX - Genere	bibliografia specifica
BIBA - Autore	Giovanni Milano
BIBD - Anno di edizione	1980
BIBN - V., pp., nn.	pp. 72-87
BIB - BIBLIOGRAFIA	
BIBX - Genere	bibliografia specifica
BIBA - Autore	Santa Croce
BIBD - Anno di edizione	1985
BIBN - V., pp., nn.	pp. 161-183
BIB - BIBLIOGRAFIA	
BIBX - Genere	bibliografia specifica
BIBA - Autore	Aiazzi G.
BIBD - Anno di edizione	1840
BIBI - V., tavv., figg.	t. I
AD - ACCESSO AI DATI	
ADS - SPECIFICHE DI ACCESSO AI DATI	
ADSP - Profilo di accesso	1
ADSM - Motivazione	scheda contenente dati liberamente accessibili

CM - COMPILAZIONE**CMP - COMPILAZIONE**

CMPD - Data	1988
CMPN - Nome	Maccioni P.
FUR - Funzionario responsabile	Damiani G.

AGG - AGGIORNAMENTO - REVISIONE

AGGD - Data	1999
AGGN - Nome	Orfanello T.
AGGF - Funzionario responsabile	NR (recupero pregresso)

AGG - AGGIORNAMENTO - REVISIONE

AGGD - Data	2006
AGGN - Nome	ARTPAST/ Rensi A.
AGGF - Funzionario responsabile	NR (recupero pregresso)

AN - ANNOTAZIONI

OSS - Osservazioni	/SK[1]/RSE[1]/RSED[1]: 1970 /SK[1]/RSE[1]/RSEN[1]: Moschella P. Note campo CMM:erede dei 700 fiorini lasciati per l'esecuzione della cappella fu la societa' di S. Maria dell'Orto a Orsammichele. L'allogazione degli affreschi fu fatta dal francescano Lodovico di Giovanni custode del convento di S. Croce.
---------------------------	--