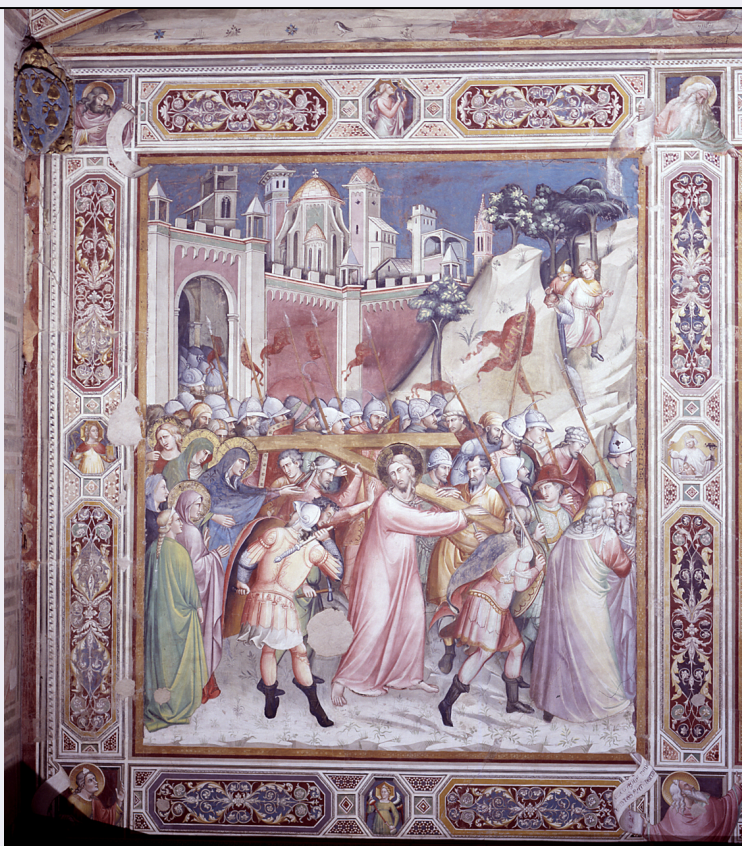


# SCHEDA



## CD - CODICI

TSK - Tipo Scheda	OA
LIR - Livello ricerca	C
<b>NCT - CODICE UNIVOCO</b>	
NCTR - Codice regione	09
NCTN - Numero catalogo generale	00281089
ESC - Ente schedatore	L. 41/1986
ECP - Ente competente	S128

## RV - RELAZIONI

### RVE - STRUTTURA COMPLESSA

RVEL - Livello	1
RVER - Codice bene radice	0900281089

## OG - OGGETTO

### OGT - OGGETTO

OGTD - Definizione	dipinto
OGTP - Posizione	primo da sinistra

### SGT - SOGGETTO

SGTI - Identificazione	Cristo consola le pie donne
------------------------	-----------------------------

## LC - LOCALIZZAZIONE GEOGRAFICO-AMMINISTRATIVA

### PVC - LOCALIZZAZIONE GEOGRAFICO-AMMINISTRATIVA ATTUALE

PVCS - Stato	ITALIA
PVCR - Regione	Toscana

<b>PVCP - Provincia</b>	FI
<b>PVCC - Comune</b>	Firenze
<b>LDC - COLLOCAZIONE SPECIFICA</b>	
<b>LDCT - Tipologia</b>	chiesa
<b>LDCQ - Qualificazione</b>	basilica francescana conventuale
<b>LDCN - Denominazione attuale</b>	Chiesa di S. Croce
<b>LDCC - Complesso di appartenenza</b>	chiesa e convento di S. Croce
<b>LDCU - Indirizzo</b>	piazza S. Croce
<b>LDCS - Specifiche</b>	sagrestia, parete destra
<b>UB - UBICAZIONE E DATI PATRIMONIALI</b>	
<b>UBO - Ubicazione originaria</b>	OR
<b>DT - CRONOLOGIA</b>	
<b>DTZ - CRONOLOGIA GENERICA</b>	
<b>DTZG - Secolo</b>	secc. XIV/ XV
<b>DTZS - Frazione di secolo</b>	fine/inizio
<b>DTS - CRONOLOGIA SPECIFICA</b>	
<b>DTSI - Da</b>	1390
<b>DTSF - A</b>	1410
<b>DTM - Motivazione cronologia</b>	bibliografia
<b>AU - DEFINIZIONE CULTURALE</b>	
<b>AUT - AUTORE</b>	
<b>AUTM - Motivazione dell'attribuzione</b>	bibliografia
<b>AUTN - Nome scelto</b>	Spinello Aretino
<b>AUTA - Dati anagrafici</b>	1346 ca./ 1410
<b>AUTH - Sigla per citazione</b>	00000987
<b>AAT - Altre attribuzioni</b>	Gerini, Niccolo'
<b>AAT - Altre attribuzioni</b>	ambito giottesco o Gaddi, Agnolo
<b>AAT - Altre attribuzioni</b>	Spinello Aretino e Gerini, Lorenzo
<b>CMM - COMMITTENZA</b>	
<b>CMMN - Nome</b>	Peruzzi famiglia
<b>CMMD - Data</b>	sec. XIV
<b>CMMC - Circostanza</b>	patronato della cappella
<b>CMMF - Fonte</b>	documentazione
<b>MT - DATI TECNICI</b>	
<b>MTC - Materia e tecnica</b>	intonaco/ pittura a fresco
<b>MIS - MISURE</b>	
<b>MISR - Mancanza</b>	MNR
<b>CO - CONSERVAZIONE</b>	
<b>STC - STATO DI CONSERVAZIONE</b>	
<b>STCC - Stato di</b>	

<b>conservazione</b>	buono
<b>STCS - Indicazioni specifiche</b>	cadute parziali del colore del cielo, alterazioni dell'azzurrite in malachite, sbiadimento, leggere lacune, crepe nell'intonaco
<b>RS - RESTAURI</b>	
<b>RST - RESTAURI</b>	
<b>RSTD - Data</b>	1815
<b>RST - RESTAURI</b>	
<b>RSTD - Data</b>	1973
<b>RSTE - Ente responsabile</b>	Soprintendenza alle Gallerie Firenze, GR 3356
<b>RSTN - Nome operatore</b>	Peruzzi G.
<b>RSTN - Nome operatore</b>	Peruzzi S.
<b>RSTN - Nome operatore</b>	Peruzzi V.
<b>DA - DATI ANALITICI</b>	
<b>DES - DESCRIZIONE</b>	
<b>DESO - Indicazioni sull'oggetto</b>	NR (recupero pregresso)
<b>DESI - Codifica Iconclass</b>	NR (recupero pregresso)
<b>DESS - Indicazioni sul soggetto</b>	Personaggi: Santa Maria Maddalena; Maria di Cleofa; Maria madre di Giacomo e Giovanni; Madonna; Cristo. Figure: soldati; astanti. Abbigliamento: all'antica. Oggetti: croce; stendardi; scettro; martello; scudi; corda. Armi: lance; alabarde. Vedute: Gerusalemme. Paesaggi: monti. Piante: alberi.
<b>ISR - ISCRIZIONI</b>	
<b>ISRC - Classe di appartenenza</b>	documentaria
<b>ISRL - Lingua</b>	latino
<b>ISRS - Tecnica di scrittura</b>	a pennello
<b>ISRT - Tipo di caratteri</b>	caratteri onciali
<b>ISRP - Posizione</b>	su ciascuno degli stendardi
<b>ISRI - Trascrizione</b>	S. P. Q. R.
<b>NSC - Notizie storico-critiche</b>	Le quattro armi della famiglia Peruzzi dovrebbero essere ottocentesche. L'affresco centrale, di Taddeo Gaddi, faceva da sfondo agli armadi della sagrestia dello stesso autore che vennero smembrati e di cui alcune formelle sono alla Galleria dell'Accademia e altre all'estero. Il resto della parete venne affrescato dopo lo smembramento degli armadi stessi. Malgrado i critici convengano nel datare questi affreschi laterali intorno al 1400 l'attribuzione è molto controversa.
<b>TU - CONDIZIONE GIURIDICA E VINCOLI</b>	
<b>CDG - CONDIZIONE GIURIDICA</b>	
<b>CDGG - Indicazione generica</b>	proprietà Stato
<b>CDGS - Indicazione specifica</b>	Ministero dell'Interno, Fondo Edifici di Culto (F.E.C.)
<b>NVC - PROVVEDIMENTI DI TUTELA</b>	
<b>NVCT - Tipo provvedimento</b>	notificazione (L. n. 364/1909)
<b>NVCE - Estremi provvedimento</b>	1917/01/11

**DO - FONTI E DOCUMENTI DI RIFERIMENTO****FTA - DOCUMENTAZIONE FOTOGRAFICA**

**FTAX - Genere** documentazione esistente

**FTAP - Tipo** fotografia b/n

**FTAN - Codice identificativo** Alinari 3912

**FTA - DOCUMENTAZIONE FOTOGRAFICA**

**FTAX - Genere** documentazione allegata

**FTAP - Tipo** diapositiva colore

**FTAN - Codice identificativo** ex art. 15, 10022

**FNT - FONTI E DOCUMENTI**

**FNTP - Tipo** inventario

**FNTA - Autore** Bacci R.

**FNTT - Denominazione** Inventario della chiesa e del convento di S. Croce

**FNTD - Data** 1934

**FNTF - Foglio/Carta** v. II, n. 1155

**FNTN - Nome archivio** FI/ Archivio Servizio Musei del Comune

**FNTS - Posizione** NR (recupero pregresso)

**FNTI - Codice identificativo** NR (recupero pregresso)

**BIB - BIBLIOGRAFIA**

**BIBX - Genere** bibliografia specifica

**BIBA - Autore** Gaye G.

**BIBD - Anno di edizione** 1840

**BIBN - V., pp., nn.** v. II p. 433

**BIB - BIBLIOGRAFIA**

**BIBX - Genere** bibliografia specifica

**BIBA - Autore** Crowe J. A./ Cavalcaselle G. B.

**BIBD - Anno di edizione** 1883-1908

**BIBH - Sigla per citazione** 00000497

**BIBN - V., pp., nn.** v. II p. 34

**BIB - BIBLIOGRAFIA**

**BIBX - Genere** bibliografia specifica

**BIBA - Autore** Van Marle R.

**BIBD - Anno di edizione** 1923-1938

**BIBH - Sigla per citazione** 00001626

**BIBN - V., pp., nn.** v. III pp. 614-615

**BIB - BIBLIOGRAFIA**

**BIBX - Genere** bibliografia specifica

**BIBA - Autore** Berenson B.

**BIBD - Anno di edizione** 1932

**BIBH - Sigla per citazione** 00001712

**BIBN - V., pp., nn.** pp. 395, 548

**BIB - BIBLIOGRAFIA**

<b>BIBX - Genere</b>	bibliografia specifica
<b>BIBA - Autore</b>	Kirchen Florenz
<b>BIBD - Anno di edizione</b>	1940-1954
<b>BIBH - Sigla per citazione</b>	00000807
<b>BIBN - V., pp., nn.</b>	v. I p. 563, 654-655 n. 336
<b>BIB - BIBLIOGRAFIA</b>	
<b>BIBX - Genere</b>	bibliografia specifica
<b>BIBA - Autore</b>	Toesca P.
<b>BIBD - Anno di edizione</b>	1951
<b>BIBH - Sigla per citazione</b>	00001002
<b>BIBN - V., pp., nn.</b>	p. 646
<b>BIBI - V., tavv., figg.</b>	f. 558
<b>BIB - BIBLIOGRAFIA</b>	
<b>BIBX - Genere</b>	bibliografia specifica
<b>BIBA - Autore</b>	Donati P. P.
<b>BIBD - Anno di edizione</b>	1966
<b>BIBN - V., pp., nn.</b>	p. 29
<b>BIB - BIBLIOGRAFIA</b>	
<b>BIBX - Genere</b>	bibliografia specifica
<b>BIBA - Autore</b>	Santa Croce
<b>BIBD - Anno di edizione</b>	1983
<b>BIBN - V., pp., nn.</b>	pp. 150-155
<b>BIB - BIBLIOGRAFIA</b>	
<b>BIBX - Genere</b>	bibliografia specifica
<b>BIBA - Autore</b>	Enciclopedia arte
<b>BIBD - Anno di edizione</b>	1991-
<b>BIBN - V., pp., nn.</b>	v. VI p. 438
<b>BIB - BIBLIOGRAFIA</b>	
<b>BIBX - Genere</b>	bibliografia specifica
<b>BIBA - Autore</b>	Moisé F.
<b>BIBD - Anno di edizione</b>	1845
<b>BIBN - V., pp., nn.</b>	pp. 154-155
<b>BIB - BIBLIOGRAFIA</b>	
<b>BIBX - Genere</b>	bibliografia specifica
<b>BIBA - Autore</b>	Crowe J. A./ Cavalcaselle G. B.
<b>BIBD - Anno di edizione</b>	1864-1866
<b>BIBH - Sigla per citazione</b>	00000495
<b>BIBN - V., pp., nn.</b>	v. I p. 365
<b>AD - ACCESSO AI DATI</b>	
<b>ADS - SPECIFICHE DI ACCESSO AI DATI</b>	
<b>ADSP - Profilo di accesso</b>	1
<b>ADSM - Motivazione</b>	scheda contenente dati liberamente accessibili

**CM - COMPILAZIONE****CMP - COMPILAZIONE**

<b>CMPD - Data</b>	1988
<b>CMPN - Nome</b>	Calvani L.
<b>FUR - Funzionario responsabile</b>	Damiani G.

**AGG - AGGIORNAMENTO - REVISIONE**

<b>AGGD - Data</b>	1999
<b>AGGN - Nome</b>	Orfanello T.
<b>AGGF - Funzionario responsabile</b>	NR (recupero pregresso)

**AGG - AGGIORNAMENTO - REVISIONE**

<b>AGGD - Data</b>	2006
<b>AGGN - Nome</b>	ARTPAST/ Rensi A.
<b>AGGF - Funzionario responsabile</b>	NR (recupero pregresso)

**AN - ANNOTAZIONI**

<b>OSS - Osservazioni</b>	Note campo CMM:una lapide di marmo posta sotto il pannello della Crocifissione riporta le notizie relative al restauro ottocentesco e ai committenti e patroni della sagrestia.
---------------------------	---