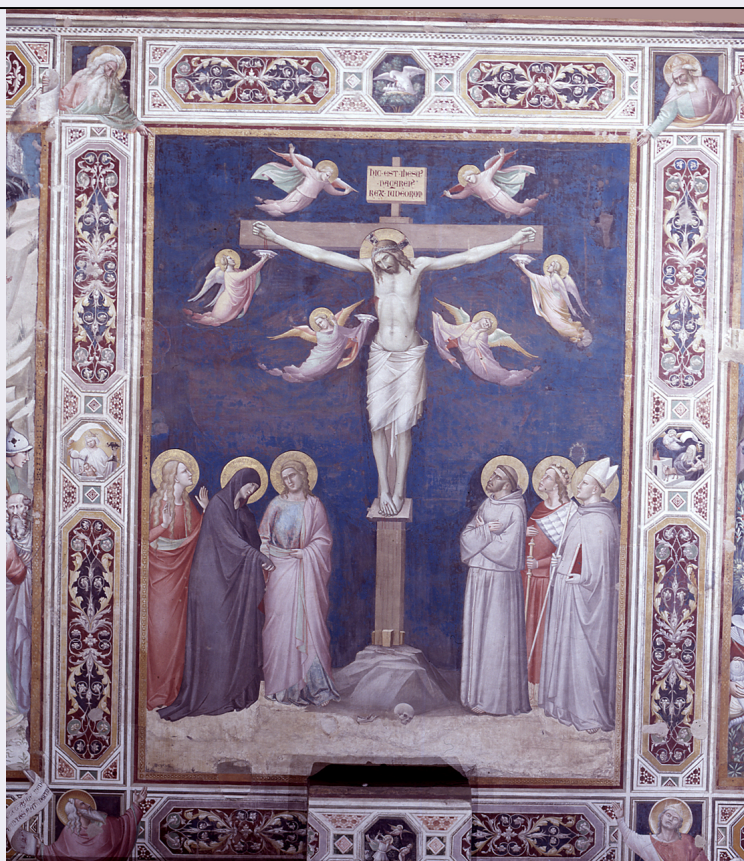


# SCHEDA



## CD - CODICI

TSK - Tipo Scheda	OA
LIR - Livello ricerca	C
<b>NCT - CODICE UNIVOCO</b>	
NCTR - Codice regione	09
NCTN - Numero catalogo generale	00281089
ESC - Ente schedatore	L. 41/1986
ECP - Ente competente	S128

## RV - RELAZIONI

### RVE - STRUTTURA COMPLESSA

RVEL - Livello	2
RVER - Codice bene radice	0900281089

## OG - OGGETTO

### OGT - OGGETTO

OGTD - Definizione	dipinto
--------------------	---------

### SGT - SOGGETTO

SGTI - Identificazione	Cristo crocifisso con le pie donne, San Francesco d'Assisi, Sant'Elisabetta d'Ungheria e San Ludovico di Tolosa
------------------------	---

## LC - LOCALIZZAZIONE GEOGRAFICO-AMMINISTRATIVA

### PVC - LOCALIZZAZIONE GEOGRAFICO-AMMINISTRATIVA ATTUALE

PVCS - Stato	ITALIA
PVCR - Regione	Toscana

<b>PVCP - Provincia</b>	FI
<b>PVCC - Comune</b>	Firenze
<b>LDC - COLLOCAZIONE SPECIFICA</b>	
<b>LDCT - Tipologia</b>	chiesa
<b>LDCQ - Qualificazione</b>	basilica francescana conventuale
<b>LDCN - Denominazione attuale</b>	Chiesa di S. Croce
<b>LDCC - Complesso di appartenenza</b>	chiesa e convento di S. Croce
<b>LDCU - Indirizzo</b>	piazza S. Croce
<b>LDCS - Specifiche</b>	sagrestia, parete destra
<b>UB - UBICAZIONE E DATI PATRIMONIALI</b>	
<b>UBO - Ubicazione originaria</b>	OR
<b>DT - CRONOLOGIA</b>	
<b>DTZ - CRONOLOGIA GENERICA</b>	
<b>DTZG - Secolo</b>	sec. XIV
<b>DTS - CRONOLOGIA SPECIFICA</b>	
<b>DTSI - Da</b>	1340
<b>DTSF - A</b>	1350
<b>DTM - Motivazione cronologia</b>	bibliografia
<b>AU - DEFINIZIONE CULTURALE</b>	
<b>AUT - AUTORE</b>	
<b>AUTM - Motivazione dell'attribuzione</b>	bibliografia
<b>AUTN - Nome scelto</b>	Gaddi Taddeo
<b>AUTA - Dati anagrafici</b>	1300 ca./ 1366
<b>AUTH - Sigla per citazione</b>	00000407
<b>AAT - Altre attribuzioni</b>	Ambito giottesco o Gaddi, Agnolo
<b>AAT - Altre attribuzioni</b>	Gerini, Niccolo'
<b>AAT - Altre attribuzioni</b>	Gaddi, Taddeo, seguace
<b>AAT - Altre attribuzioni</b>	Spinello Aretino
<b>CMM - COMMITTENZA</b>	
<b>CMMN - Nome</b>	Peruzzi famiglia
<b>CMMD - Data</b>	sec. XIV
<b>CMMC - Circostanza</b>	patronato della cappella
<b>CMMF - Fonte</b>	documentazione
<b>MT - DATI TECNICI</b>	
<b>MTC - Materia e tecnica</b>	intonaco/ pittura a fresco
<b>MIS - MISURE</b>	
<b>MISR - Mancanza</b>	MNR
<b>CO - CONSERVAZIONE</b>	
<b>STC - STATO DI CONSERVAZIONE</b>	
<b>STCC - Stato di</b>	

<b>conservazione</b>	buono
<b>STCS - Indicazioni specifiche</b>	cadute parziali del colore del cielo, alterazioni dell'azzurrite in malachite, sbiadimento, leggere lacune, crepe nell'intonaco
<b>RS - RESTAURI</b>	
<b>RST - RESTAURI</b>	
<b>RSTD - Data</b>	1815
<b>RST - RESTAURI</b>	
<b>RSTD - Data</b>	1973
<b>RSTE - Ente responsabile</b>	Soprintendenza alle Gallerie Firenze, GR 3356
<b>RSTN - Nome operatore</b>	Peruzzi G.
<b>RSTN - Nome operatore</b>	Peruzzi S.
<b>RSTN - Nome operatore</b>	Peruzzi V.
<b>DA - DATI ANALITICI</b>	
<b>DES - DESCRIZIONE</b>	
<b>DESO - Indicazioni sull'oggetto</b>	NR (recupero pregresso)
<b>DESI - Codifica Iconclass</b>	NR (recupero pregresso)
<b>DESS - Indicazioni sul soggetto</b>	Personaggi: Santa Maria Maddalena; Madonna; San Giovanni evangelista; Cristo; San Francesco d'Assisi; Sant'Orsola; San Ludovico di Tolosa. Abbigliamento: contemporaneo; all'antica. Attributi: (Santi) corona di spine; corona; bastone; manto d'ermellino; croce; cartiglio; piatti; fazzoletto; chiodi. Vedute: Golgota. Oggetti: pastorale; libro; zeppi (?). Allegorie-simboli: teschio; mascella.
<b>ISR - ISCRIZIONI</b>	
<b>ISRC - Classe di appartenenza</b>	sacra
<b>ISRL - Lingua</b>	latino
<b>ISRS - Tecnica di scrittura</b>	a pennello
<b>ISRT - Tipo di caratteri</b>	caratteri onciali
<b>ISRP - Posizione</b>	sul cartiglio
<b>ISRI - Trascrizione</b>	HIC EST IESU(S) / NAZARENU(S) / REX IUDEORUM
<b>NSC - Notizie storico-critiche</b>	Le quattro armi della famiglia Peruzzi dovrebbero essere ottocentesche. L'affresco centrale, di Taddeo Gaddi, faceva da sfondo agli armadi della sagrestia dello stesso autore che vennero smembrati e di cui alcune formelle sono alla Galleria dell'Accademia e altre all'estero. Il resto della parete venne affrescato dopo lo smembramento degli armadi stessi. Malgrado i critici convengano nel datare questi affreschi laterali intorno al 1400 l'attribuzione è molto controversa.
<b>TU - CONDIZIONE GIURIDICA E VINCOLI</b>	
<b>CDG - CONDIZIONE GIURIDICA</b>	
<b>CDGG - Indicazione generica</b>	proprietà Stato
<b>CDGS - Indicazione specifica</b>	Ministero dell'Interno, Fondo Edifici di Culto (F.E.C.)
<b>NVC - PROVVEDIMENTI DI TUTELA</b>	
<b>NVCT - Tipo provvedimento</b>	notificazione (L. n. 364/1909)
<b>NVCE - Estremi</b>	

provvedimento	1917/01/11
---------------	------------

## DO - FONTI E DOCUMENTI DI RIFERIMENTO

### FTA - DOCUMENTAZIONE FOTOGRAFICA

FTAX - Genere	documentazione esistente
---------------	--------------------------

FTAP - Tipo	fotografia b/n
-------------	----------------

FTAN - Codice identificativo	Alinari 3913
------------------------------	--------------

### FTA - DOCUMENTAZIONE FOTOGRAFICA

FTAX - Genere	documentazione allegata
---------------	-------------------------

FTAP - Tipo	diapositiva colore
-------------	--------------------

FTAN - Codice identificativo	ex art. 15, 10023
------------------------------	-------------------

### FNT - FONTI E DOCUMENTI

FNTP - Tipo	inventario
-------------	------------

FNTA - Autore	Bacci R.
---------------	----------

FNTT - Denominazione	Inventario della chiesa e del convento di S. Croce
----------------------	--

FNTD - Data	1934
-------------	------

FNTF - Foglio/Carta	v. II, n. 1156
---------------------	----------------

FNTN - Nome archivio	FI/ Archivio Servizio Musei del Comune
----------------------	--

FNTS - Posizione	NR (recupero pregresso)
------------------	-------------------------

FNTI - Codice identificativo	NR (recupero pregresso)
------------------------------	-------------------------

### BIB - BIBLIOGRAFIA

BIBX - Genere	bibliografia specifica
---------------	------------------------

BIBA - Autore	Gaye G.
---------------	---------

BIBD - Anno di edizione	1840
-------------------------	------

BIBN - V., pp., nn.	v. II p. 433
---------------------	--------------

### BIB - BIBLIOGRAFIA

BIBX - Genere	bibliografia specifica
---------------	------------------------

BIBA - Autore	Crowe J. A./ Cavalcaselle G. B.
---------------	---------------------------------

BIBD - Anno di edizione	1883-1908
-------------------------	-----------

BIBH - Sigla per citazione	00000497
----------------------------	----------

BIBN - V., pp., nn.	v. II p. 34
---------------------	-------------

### BIB - BIBLIOGRAFIA

BIBX - Genere	bibliografia specifica
---------------	------------------------

BIBA - Autore	Van Marle R.
---------------	--------------

BIBD - Anno di edizione	1923-1938
-------------------------	-----------

BIBH - Sigla per citazione	00001626
----------------------------	----------

BIBN - V., pp., nn.	v. III pp. 614-615
---------------------	--------------------

### BIB - BIBLIOGRAFIA

BIBX - Genere	bibliografia specifica
---------------	------------------------

BIBA - Autore	Berenson B.
---------------	-------------

BIBD - Anno di edizione	1932
-------------------------	------

BIBH - Sigla per citazione	00001712
----------------------------	----------

BIBN - V., pp., nn.	pp. 395, 548
---------------------	--------------

**BIB - BIBLIOGRAFIA**

<b>BIBX - Genere</b>	bibliografia specifica
<b>BIBA - Autore</b>	Kirchen Florenz
<b>BIBD - Anno di edizione</b>	1940-1954
<b>BIBH - Sigla per citazione</b>	00000807
<b>BIBN - V., pp., nn.</b>	v. I p. 563, 654-655 n. 336

**BIB - BIBLIOGRAFIA**

<b>BIBX - Genere</b>	bibliografia specifica
<b>BIBA - Autore</b>	Toesca P.
<b>BIBD - Anno di edizione</b>	1951
<b>BIBH - Sigla per citazione</b>	00001002
<b>BIBN - V., pp., nn.</b>	p. 646
<b>BIBI - V., tavv., figg.</b>	f. 558

**BIB - BIBLIOGRAFIA**

<b>BIBX - Genere</b>	bibliografia specifica
<b>BIBA - Autore</b>	Donati P. P.
<b>BIBD - Anno di edizione</b>	1966
<b>BIBN - V., pp., nn.</b>	p. 29

**BIB - BIBLIOGRAFIA**

<b>BIBX - Genere</b>	bibliografia specifica
<b>BIBA - Autore</b>	Santa Croce
<b>BIBD - Anno di edizione</b>	1983
<b>BIBN - V., pp., nn.</b>	pp. 150-155

**BIB - BIBLIOGRAFIA**

<b>BIBX - Genere</b>	bibliografia specifica
<b>BIBA - Autore</b>	Enciclopedia arte
<b>BIBD - Anno di edizione</b>	1991-
<b>BIBN - V., pp., nn.</b>	v. VI p. 438

**BIB - BIBLIOGRAFIA**

<b>BIBX - Genere</b>	bibliografia specifica
<b>BIBA - Autore</b>	Moisé F.
<b>BIBD - Anno di edizione</b>	1845
<b>BIBN - V., pp., nn.</b>	pp. 154-155

**BIB - BIBLIOGRAFIA**

<b>BIBX - Genere</b>	bibliografia specifica
<b>BIBA - Autore</b>	Crowe J. A./ Cavalcaselle G. B.
<b>BIBD - Anno di edizione</b>	1864-1866
<b>BIBH - Sigla per citazione</b>	00000495
<b>BIBN - V., pp., nn.</b>	v. I p. 365

**AD - ACCESSO AI DATI****ADS - SPECIFICHE DI ACCESSO AI DATI**

<b>ADSP - Profilo di accesso</b>	1
----------------------------------	---

<b>ADSM - Motivazione</b>	scheda contenente dati liberamente accessibili
<b>CM - COMPILAZIONE</b>	
<b>CMP - COMPILAZIONE</b>	
<b>CMPD - Data</b>	1988
<b>CMPN - Nome</b>	Calvani L.
<b>FUR - Funzionario responsabile</b>	Damiani G.
<b>AGG - AGGIORNAMENTO - REVISIONE</b>	
<b>AGGD - Data</b>	1999
<b>AGGN - Nome</b>	Orfanello T.
<b>AGGF - Funzionario responsabile</b>	NR (recupero pregresso)
<b>AGG - AGGIORNAMENTO - REVISIONE</b>	
<b>AGGD - Data</b>	2006
<b>AGGN - Nome</b>	ARTPAST/ Rensi A.
<b>AGGF - Funzionario responsabile</b>	NR (recupero pregresso)
<b>AN - ANNOTAZIONI</b>	
<b>OSS - Osservazioni</b>	Note campo CMM:una lapide di marmo posta sotto il pannello della Crocifissione riporta le notizie relative al restauro ottocentesco e ai committenti e patroni della sagrestia.