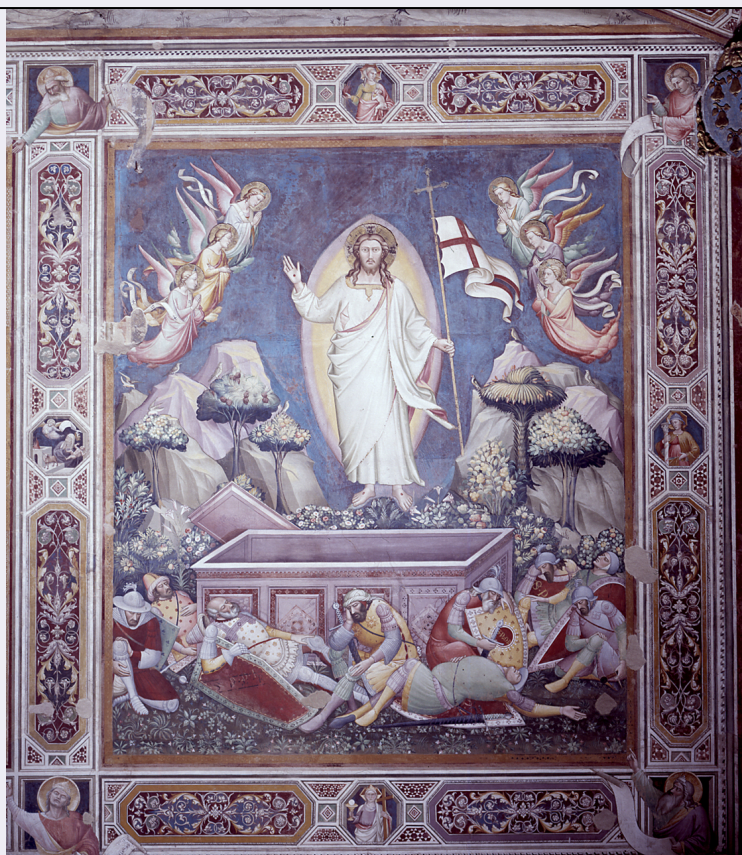


# SCHEDA



## CD - CODICI

TSK - Tipo Scheda	OA
LIR - Livello ricerca	C
<b>NCT - CODICE UNIVOCO</b>	
NCTR - Codice regione	09
NCTN - Numero catalogo generale	00281089
ESC - Ente schedatore	L. 41/1986
ECP - Ente competente	S128

## RV - RELAZIONI

### RVE - STRUTTURA COMPLESSA

RVEL - Livello	3
RVER - Codice bene radice	0900281089

## OG - OGGETTO

### OGT - OGGETTO

OGTD - Definizione	dipinto
OGTP - Posizione	primo da destra

### SGT - SOGGETTO

SGTI - Identificazione	resurrezione di Cristo
------------------------	------------------------

## LC - LOCALIZZAZIONE GEOGRAFICO-AMMINISTRATIVA

### PVC - LOCALIZZAZIONE GEOGRAFICO-AMMINISTRATIVA ATTUALE

PVCS - Stato	ITALIA
PVCR - Regione	Toscana

<b>PVCP - Provincia</b>	FI
<b>PVCC - Comune</b>	Firenze
<b>LDC - COLLOCAZIONE SPECIFICA</b>	
<b>LDCT - Tipologia</b>	chiesa
<b>LDCQ - Qualificazione</b>	basilica francescana conventuale
<b>LDCN - Denominazione attuale</b>	Chiesa di S. Croce
<b>LDCC - Complesso di appartenenza</b>	chiesa e convento di S. Croce
<b>LDCU - Indirizzo</b>	piazza S. Croce
<b>LDCS - Specifiche</b>	sagrestia, parete destra
<b>UB - UBICAZIONE E DATI PATRIMONIALI</b>	
<b>UBO - Ubicazione originaria</b>	OR
<b>DT - CRONOLOGIA</b>	
<b>DTZ - CRONOLOGIA GENERICA</b>	
<b>DTZG - Secolo</b>	secc. XIV/ XV
<b>DTZS - Frazione di secolo</b>	fine/inizio
<b>DTS - CRONOLOGIA SPECIFICA</b>	
<b>DTSI - Da</b>	1390
<b>DTSF - A</b>	1410
<b>DTM - Motivazione cronologia</b>	bibliografia
<b>AU - DEFINIZIONE CULTURALE</b>	
<b>AUT - AUTORE</b>	
<b>AUTM - Motivazione dell'attribuzione</b>	bibliografia
<b>AUTN - Nome scelto</b>	Gerini Niccolò di Pietro
<b>AUTA - Dati anagrafici</b>	notizie dal 1368/ 1414-1415
<b>AUTH - Sigla per citazione</b>	00000419
<b>AAT - Altre attribuzioni</b>	Ambito giottesco o Gaddi, Agnolo
<b>CMM - COMMITTENZA</b>	
<b>CMMN - Nome</b>	Peruzzi famiglia
<b>CMMD - Data</b>	sec. XIV
<b>CMMC - Circostanza</b>	patronato della cappella
<b>CMMF - Fonte</b>	documentazione
<b>MT - DATI TECNICI</b>	
<b>MTC - Materia e tecnica</b>	intonaco/ pittura a fresco
<b>MIS - MISURE</b>	
<b>MISR - Mancanza</b>	MNR
<b>CO - CONSERVAZIONE</b>	
<b>STC - STATO DI CONSERVAZIONE</b>	
<b>STCC - Stato di conservazione</b>	buono
<b>STCS - Indicazioni specifiche</b>	cadute parziali del colore del cielo, alterazioni dell'azzurrite in malachite, sbiadimento, leggere lacune, crepe nell'intonaco

**RS - RESTAURI****RST - RESTAURI**

**RSTD - Data** 1815

**RST - RESTAURI**

**RSTD - Data** 1973

**RSTE - Ente responsabile** Soprintendenza alle Gallerie Firenze, GR 3356

**RSTN - Nome operatore** Peruzzi G.

**RSTN - Nome operatore** Peruzzi S.

**RSTN - Nome operatore** Peruzzi V.

**DA - DATI ANALITICI****DES - DESCRIZIONE**

**DESO - Indicazioni sull'oggetto** NR (recupero pregresso)

**DESI - Codifica Iconclass** NR (recupero pregresso)

**DESS - Indicazioni sul soggetto** Personaggi: Cristo. Figure: guardie; angeli. Abbigliamento: all'antica. Attributi: (Cristo) vessillo. Paesaggi: monti. Armi: spade; scudi. Oggetti: diademi; nastri. Piante: fiori; alberi; pigne. Animali: uccelli. Allegorie-simboli: mandorla.

**ISR - ISCRIZIONI**

**ISRC - Classe di appartenenza** documentaria

**ISRL - Lingua** latino

**ISRS - Tecnica di scrittura** a pennello

**ISRT - Tipo di caratteri** lettere capitali

**ISRP - Posizione** sugli scudi

**ISRI - Trascrizione** SPQR

**ISR - ISCRIZIONI**

**ISRC - Classe di appartenenza** documentaria

**ISRL - Lingua** latino

**ISRS - Tecnica di scrittura** a pennello

**ISRT - Tipo di caratteri** lettere capitali

**ISRP - Posizione** sulla cotta del terzo soldato da destra

**ISRI - Trascrizione** SP(QR)

**NSC - Notizie storico-critiche**

Le quattro armi della famiglia Peruzzi dovrebbero essere ottocentesche. L'affresco centrale, di Taddeo Gaddi, faceva da sfondo agli armadi della sagrestia dello stesso autore che vennero smembrati e di cui alcune formelle sono alla Galleria dell'Accademia e altre all'estero. Il resto della parete venne affrescato dopo lo smembramento degli armadi stessi. Malgrado i critici convengano nel datare questi affreschi laterali intorno al 1400 l'attribuzione è molto controversa.

**TU - CONDIZIONE GIURIDICA E VINCOLI****CDG - CONDIZIONE GIURIDICA**

**CDGG - Indicazione generica** proprietà Stato

**CDGS - Indicazione**

<b>specifica</b>	Ministero dell'Interno, Fondo Edifici di Culto (F.E.C.)
<b>NVC - PROVVEDIMENTI DI TUTELA</b>	
<b>NVCT - Tipo provvedimento</b>	notificazione (L. n. 364/1909)
<b>NVCE - Estremi provvedimento</b>	1917/01/11
<b>DO - FONTI E DOCUMENTI DI RIFERIMENTO</b>	
<b>FTA - DOCUMENTAZIONE FOTOGRAFICA</b>	
<b>FTAX - Genere</b>	documentazione esistente
<b>FTAP - Tipo</b>	fotografia b/n
<b>FTAN - Codice identificativo</b>	Alinari 3914
<b>FTA - DOCUMENTAZIONE FOTOGRAFICA</b>	
<b>FTAX - Genere</b>	documentazione allegata
<b>FTAP - Tipo</b>	diapositiva colore
<b>FTAN - Codice identificativo</b>	ex art. 15, 10024
<b>FNT - FONTI E DOCUMENTI</b>	
<b>FNTP - Tipo</b>	inventario
<b>FNTA - Autore</b>	Bacci R.
<b>FNTT - Denominazione</b>	Inventario della chiesa e del convento di S. Croce
<b>FNTD - Data</b>	1934
<b>FNTF - Foglio/Carta</b>	v. II, n. 1157
<b>FNTN - Nome archivio</b>	FI/ Archivio Servizio Musei del Comune
<b>FNTS - Posizione</b>	NR (recupero pregresso)
<b>FNTI - Codice identificativo</b>	NR (recupero pregresso)
<b>BIB - BIBLIOGRAFIA</b>	
<b>BIBX - Genere</b>	bibliografia specifica
<b>BIBA - Autore</b>	Gaye G.
<b>BIBD - Anno di edizione</b>	1840
<b>BIBN - V., pp., nn.</b>	v. II p. 433
<b>BIB - BIBLIOGRAFIA</b>	
<b>BIBX - Genere</b>	bibliografia specifica
<b>BIBA - Autore</b>	Crowe J. A./ Cavalcaselle G. B.
<b>BIBD - Anno di edizione</b>	1883-1908
<b>BIBH - Sigla per citazione</b>	00000497
<b>BIBN - V., pp., nn.</b>	v. II p. 34
<b>BIB - BIBLIOGRAFIA</b>	
<b>BIBX - Genere</b>	bibliografia specifica
<b>BIBA - Autore</b>	Van Marle R.
<b>BIBD - Anno di edizione</b>	1923-1938
<b>BIBH - Sigla per citazione</b>	00001626
<b>BIBN - V., pp., nn.</b>	v. III pp. 614-615
<b>BIB - BIBLIOGRAFIA</b>	
<b>BIBX - Genere</b>	bibliografia specifica
<b>BIBA - Autore</b>	Berenson B.

<b>BIBD - Anno di edizione</b>	1932
<b>BIBH - Sigla per citazione</b>	00001712
<b>BIBN - V., pp., nn.</b>	pp. 395, 548
<b>BIB - BIBLIOGRAFIA</b>	
<b>BIBX - Genere</b>	bibliografia specifica
<b>BIBA - Autore</b>	Kirchen Florenz
<b>BIBD - Anno di edizione</b>	1940-1954
<b>BIBH - Sigla per citazione</b>	00000807
<b>BIBN - V., pp., nn.</b>	v. I p. 563, 654-655 n. 336
<b>BIB - BIBLIOGRAFIA</b>	
<b>BIBX - Genere</b>	bibliografia specifica
<b>BIBA - Autore</b>	Toesca P.
<b>BIBD - Anno di edizione</b>	1951
<b>BIBH - Sigla per citazione</b>	00001002
<b>BIBN - V., pp., nn.</b>	p. 646
<b>BIBI - V., tavv., figg.</b>	f. 558
<b>BIB - BIBLIOGRAFIA</b>	
<b>BIBX - Genere</b>	bibliografia specifica
<b>BIBA - Autore</b>	Donati P. P.
<b>BIBD - Anno di edizione</b>	1966
<b>BIBN - V., pp., nn.</b>	p. 29
<b>BIB - BIBLIOGRAFIA</b>	
<b>BIBX - Genere</b>	bibliografia specifica
<b>BIBA - Autore</b>	Santa Croce
<b>BIBD - Anno di edizione</b>	1983
<b>BIBN - V., pp., nn.</b>	pp. 150-155
<b>BIB - BIBLIOGRAFIA</b>	
<b>BIBX - Genere</b>	bibliografia specifica
<b>BIBA - Autore</b>	Enciclopedia arte
<b>BIBD - Anno di edizione</b>	1991-
<b>BIBN - V., pp., nn.</b>	v. VI p. 438
<b>BIB - BIBLIOGRAFIA</b>	
<b>BIBX - Genere</b>	bibliografia specifica
<b>BIBA - Autore</b>	Moisé F.
<b>BIBD - Anno di edizione</b>	1845
<b>BIBN - V., pp., nn.</b>	pp. 154-155
<b>BIB - BIBLIOGRAFIA</b>	
<b>BIBX - Genere</b>	bibliografia specifica
<b>BIBA - Autore</b>	Crowe J. A./ Cavalcaselle G. B.
<b>BIBD - Anno di edizione</b>	1864-1866
<b>BIBH - Sigla per citazione</b>	00000495
<b>BIBN - V., pp., nn.</b>	v. I p. 365

**AD - ACCESSO AI DATI****ADS - SPECIFICHE DI ACCESSO AI DATI****ADSP - Profilo di accesso**

1

**ADSM - Motivazione**

scheda contenente dati liberamente accessibili

**CM - COMPILAZIONE****CMP - COMPILAZIONE****CMPD - Data**

1988

**CMPN - Nome**

Calvani L.

**FUR - Funzionario responsabile**

Damiani G.

**AGG - AGGIORNAMENTO - REVISIONE****AGGD - Data**

1999

**AGGN - Nome**

Orfanello T.

**AGGF - Funzionario responsabile**

NR (recupero pregresso)

**AGG - AGGIORNAMENTO - REVISIONE****AGGD - Data**

2006

**AGGN - Nome**

ARTPAST/ Rensi A.

**AGGF - Funzionario responsabile**

NR (recupero pregresso)

**AN - ANNOTAZIONI****OSS - Osservazioni**

Note campo CMM:una lapide di marmo posta sotto il pannello della Crocifissione riporta le notizie relative al restauro ottocentesco e ai committenti e patroni della sagrestia.