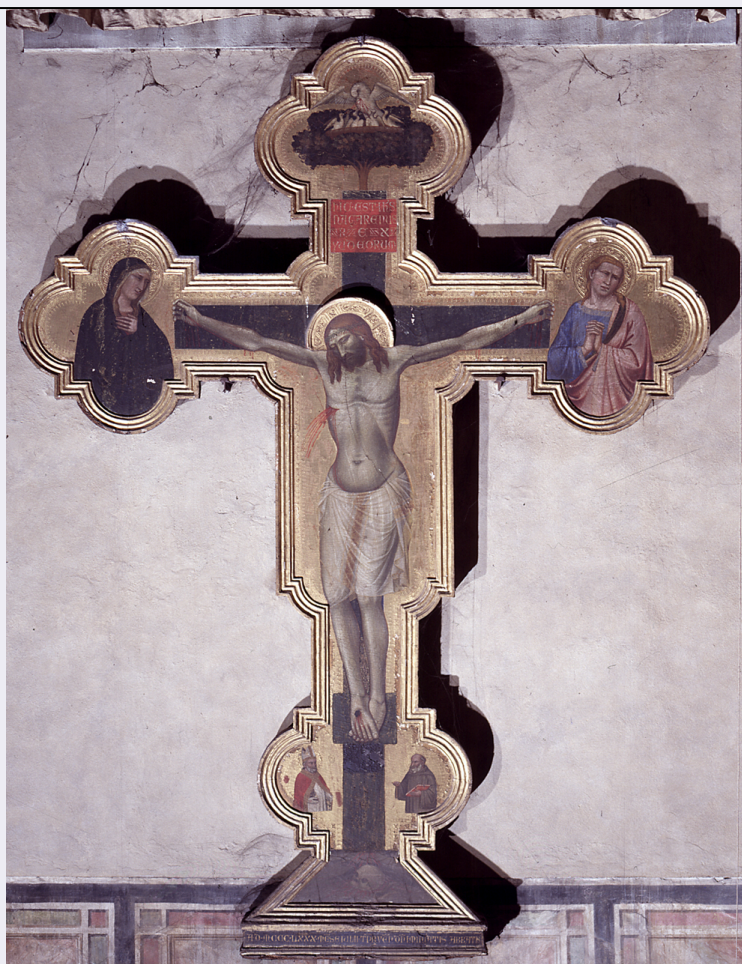


SCHEDA



CD - CODICI

TSK - Tipo Scheda	OA
LIR - Livello ricerca	C
NCT - CODICE UNIVOCO	
NCTR - Codice regione	09
NCTN - Numero catalogo generale	00283009
ESC - Ente schedatore	L. 41/1986
ECP - Ente competente	S128

RV - RELAZIONI

RSE - RELAZIONI DIRETTE

RSER - Tipo relazione	scheda storica
RSET - Tipo scheda	OA
RSEC - Codice bene	ASC 138

OG - OGGETTO

OGT - OGGETTO

OGTD - Definizione	croce dipinta
--------------------	---------------

SGT - SOGGETTO

SGTI - Identificazione	Cristo crocifisso
------------------------	-------------------

LC - LOCALIZZAZIONE GEOGRAFICO-AMMINISTRATIVA

PVC - LOCALIZZAZIONE GEOGRAFICO-AMMINISTRATIVA ATTUALE

PVCS - Stato	ITALIA
PVCR - Regione	Toscana
PVCP - Provincia	FI
PVCC - Comune	Firenze
LDC - COLLOCAZIONE SPECIFICA	
LDCT - Tipologia	chiesa
LDCQ - Qualificazione	basilica francescana conventuale
LDCN - Denominazione attuale	Chiesa di S. Croce
LDCC - Complesso di appartenenza	chiesa e convento di S. Croce
LDCU - Indirizzo	piazza S. Croce
LDCS - Specifiche	transetto sud, lato ovest, cappella (di Sant'Antonio abate, Castellani), parete di fondo
UB - UBICAZIONE E DATI PATRIMONIALI	
UBO - Ubicazione originaria	SC
DT - CRONOLOGIA	
DTZ - CRONOLOGIA GENERICA	
DTZG - Secolo	sec. XIV
DTS - CRONOLOGIA SPECIFICA	
DTSI - Da	1380
DTSF - A	1380
DTM - Motivazione cronologia	data
AU - DEFINIZIONE CULTURALE	
AUT - AUTORE	
AUTM - Motivazione dell'attribuzione	bibliografia
AUTN - Nome scelto	Gerini Niccolò di Pietro
AUTA - Dati anagrafici	notizie dal 1368/ 1414-1415
AUTH - Sigla per citazione	00000419
AUT - AUTORE	
AUTM - Motivazione dell'attribuzione	bibliografia
AUTN - Nome scelto	Nelli Pietro
AUTA - Dati anagrafici	1345 ca./ 1419
AUTH - Sigla per citazione	00000766
MT - DATI TECNICI	
MTC - Materia e tecnica	tavola/ pittura a tempera
MTC - Materia e tecnica	oro/ punzonatura
MIS - MISURE	
MISA - Altezza	370
MISL - Larghezza	280
CO - CONSERVAZIONE	
STC - STATO DI CONSERVAZIONE	

STCC - Stato di conservazione	cattivo
STCS - Indicazioni specifiche	cadute di colore

DA - DATI ANALITICI

DES - DESCRIZIONE

DESO - Indicazioni sull'oggetto	NR (recupero pregresso)
DESI - Codifica Iconclass	NR (recupero pregresso)
DESS - Indicazioni sul soggetto	Personaggi: Madonna; San Zanobi; Cristo; San Benedetto (?); San Giovanni evangelista. Abbigliamento: contemporaneo; all'antica. Piante: albero. Allegorie-simboli: monte Calvario; teschio. Allegorie-simboli: (Cristo) pellicano che nutre i figli.

ISR - ISCRIZIONI

ISRC - Classe di appartenenza	documentaria
ISRL - Lingua	latino
ISRS - Tecnica di scrittura	a pennello
ISRT - Tipo di caratteri	caratteri gotici
ISRP - Posizione	alla base della croce
ISRI - Trascrizione	A. D. MCCCLXXX MESE IULII T(EM)P(O)R(E) VEN(ERABILIS) D(OMI)NI MINIATIS ABBATIS

ISR - ISCRIZIONI

ISRC - Classe di appartenenza	sacra
ISRL - Lingua	latino
ISRS - Tecnica di scrittura	a pennello
ISRT - Tipo di caratteri	caratteri gotici
ISRP - Posizione	sul cartiglio
ISRI - Trascrizione	HIC EST IESUS / NAZARENUS / REX / YUDEORUM

NSC - Notizie storico-critiche	Si deve al Boskovits il riconoscimento dell'intervento di Pietro Nelli nelle figure dei Dolenti e nei due piccoli Santi posti ai piedi della croce. L'identificazione, in via ipotetica, dei due Santi è stata proposta dai Paatz. Poiché l'iscrizione dedicatoria parla di un Miniato abate si può ipotizzare che la croce non sia stata eseguita per la chiesa ed il convento di S. Croce ma piuttosto per un monastero benedettino.
---------------------------------------	--

TU - CONDIZIONE GIURIDICA E VINCOLI

CDG - CONDIZIONE GIURIDICA

CDGG - Indicazione generica	proprietà Stato
CDGS - Indicazione specifica	Ministero dell'Interno, Fondo Edifici di Culto (F.E.C.)

NVC - PROVVEDIMENTI DI TUTELA

NVCT - Tipo provvedimento	notificazione (L. n. 364/1909)
NVCE - Estremi provvedimento	1917/01/10

DO - FONTI E DOCUMENTI DI RIFERIMENTO

FTA - DOCUMENTAZIONE FOTOGRAFICA**FTAX - Genere** documentazione esistente**FTAP - Tipo** fotografia b/n**FTAN - Codice identificativo** Alinari 3916**FTA - DOCUMENTAZIONE FOTOGRAFICA****FTAX - Genere** documentazione allegata**FTAP - Tipo** diapositiva colore**FTAN - Codice identificativo** ex art. 15, 9892**FNT - FONTI E DOCUMENTI****FNTP - Tipo** inventario**FNTA - Autore** Rondoni F./ Marangoni M.**FNTT - Denominazione** Inventario delle Opere d'arte esistenti nella chiesa ed altri locali dell'Opera di S. Croce in Firenze**FNTD - Data** 1916**FNTF - Foglio/Carta** p. 3 n. 8**FNTN - Nome archivio** FI/ SPSAE, Archivio Storico del Territorio**FNTS - Posizione** C/2**FNTI - Codice identificativo** NR (recupero pregresso)**FNT - FONTI E DOCUMENTI****FNTP - Tipo** scheda**FNTD - Data** 1930 post**FNTF - Foglio/Carta** n. 12**FNTN - Nome archivio** FI/ SPSAE, Archivio Storico del Territorio**FNTS - Posizione** C/2**FNTI - Codice identificativo** NR (recupero pregresso)**FNT - FONTI E DOCUMENTI****FNTP - Tipo** inventario**FNTA - Autore** Bacci R.**FNTT - Denominazione** Inventario della chiesa e del convento di S. Croce**FNTD - Data** 1934**FNTF - Foglio/Carta** v. I, n. 374**FNTN - Nome archivio** FI/ Archivio Servizio Musei del Comune**FNTS - Posizione** NR (recupero pregresso)**FNTI - Codice identificativo** NR (recupero pregresso)**BIB - BIBLIOGRAFIA****BIBX - Genere** bibliografia specifica**BIBA - Autore** Allgemeines Lexicon**BIBD - Anno di edizione** 1907-1950**BIBH - Sigla per citazione** 00000214**BIBN - V., pp., nn.** v. XIII p. 466**BIB - BIBLIOGRAFIA****BIBX - Genere** bibliografia specifica**BIBA - Autore** Khvoshinsky B./ Salmi M.

BIBD - Anno di edizione	1914
BIBH - Sigla per citazione	00003309
BIBN - V., pp., nn.	p. 55
BIB - BIBLIOGRAFIA	
BIBX - Genere	bibliografia specifica
BIBA - Autore	Van Marle R.
BIBD - Anno di edizione	1923-1938
BIBH - Sigla per citazione	00001626
BIBN - V., pp., nn.	v. III p. 617
BIB - BIBLIOGRAFIA	
BIBX - Genere	bibliografia specifica
BIBA - Autore	Offner R.
BIBD - Anno di edizione	1927
BIBN - V., pp., nn.	p. 90
BIBI - V., tavv., figg.	f. 2
BIB - BIBLIOGRAFIA	
BIBX - Genere	bibliografia specifica
BIBA - Autore	Kirchen Florenz
BIBD - Anno di edizione	1940-1954
BIBH - Sigla per citazione	00000807
BIBN - V., pp., nn.	v. I p. 556, 646 n. 277
BIB - BIBLIOGRAFIA	
BIBX - Genere	bibliografia specifica
BIBA - Autore	Berenson B.
BIBD - Anno di edizione	1963
BIBH - Sigla per citazione	00001270
BIBI - V., tavv., figg.	f. 363
BIB - BIBLIOGRAFIA	
BIBX - Genere	bibliografia specifica
BIBA - Autore	Boskovits M.
BIBD - Anno di edizione	1975
BIBH - Sigla per citazione	00000221
BIBN - V., pp., nn.	p. 406
AD - ACCESSO AI DATI	
ADS - SPECIFICHE DI ACCESSO AI DATI	
ADSP - Profilo di accesso	1
ADSM - Motivazione	scheda contenente dati liberamente accessibili
CM - COMPILAZIONE	
CMP - COMPILAZIONE	
CMPD - Data	1988
CMPN - Nome	Pinelli M.
FUR - Funzionario responsabile	Damiani G.

AGG - AGGIORNAMENTO - REVISIONE

AGGD - Data	1999
AGGN - Nome	Orfanello T./ Rosseuau B./ Romagnoli G.
AGGF - Funzionario responsabile	NR (recupero pregresso)

AGG - AGGIORNAMENTO - REVISIONE

AGGD - Data	2006
AGGN - Nome	ARTPAST/ Rensi A.
AGGF - Funzionario responsabile	NR (recupero pregresso)

AN - ANNOTAZIONI

OSS - Osservazioni	/SK[1]/RSE[1]/RSED[1]: 1970 /SK[1]/RSE[1]/RSEN[1]: Moschella P.
---------------------------	---