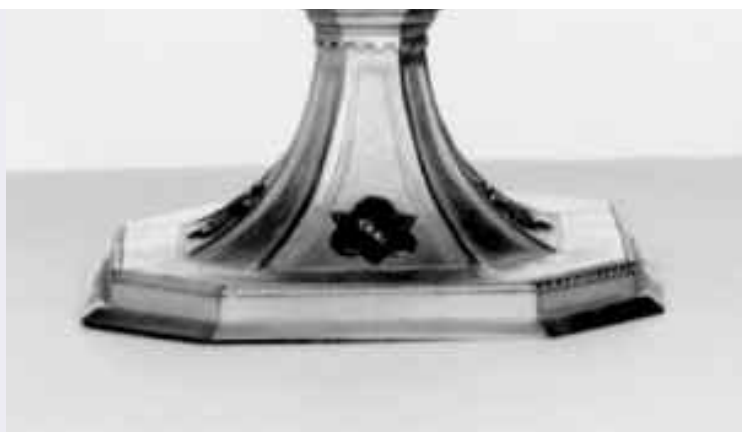


SCHEDA





CD - CODICI

TSK - Tipo Scheda	OA
LIR - Livello ricerca	P
NCT - CODICE UNIVOCO	
NCTR - Codice regione	09
NCTN - Numero catalogo generale	00449314
ESC - Ente schedatore	L. 160/1988
ECP - Ente competente	S128

OG - OGGETTO

OGT - OGGETTO

OGTD - Definizione	ostensorio architettonico
--------------------	---------------------------

LC - LOCALIZZAZIONE GEOGRAFICO-AMMINISTRATIVA

PVC - LOCALIZZAZIONE GEOGRAFICO-AMMINISTRATIVA ATTUALE

PVCS - Stato	ITALIA
PVCR - Regione	Toscana
PVCP - Provincia	FI
PVCC - Comune	Firenze

LDC - COLLOCAZIONE SPECIFICA

LDCT - Tipologia	convento
LDCQ - Qualificazione	francescano conventuale
LDCN - Denominazione attuale	Convento di S. Croce
LDCC - Complesso di appartenenza	chiesa e convento di S. Croce
LDCU - Indirizzo	piazza S. Croce 16
LDCS - Specifiche	armadio degli argenti

UB - UBICAZIONE E DATI PATRIMONIALI

UBO - Ubicazione originaria	OR
-----------------------------	----

DT - CRONOLOGIA

DTZ - CRONOLOGIA GENERICA

DTZG - Secolo	sec. XX
---------------	---------

DTS - CRONOLOGIA SPECIFICA

DTSI - Da	1934
-----------	------

DTSF - A	1934
DTM - Motivazione cronologia	data
AU - DEFINIZIONE CULTURALE	
AUT - AUTORE	
AUTR - Riferimento all'intervento	esecutore
AUTM - Motivazione dell'attribuzione	documentazione
AUTN - Nome scelto	Berti Glisante
AUTA - Dati anagrafici	notizie prima metà sec. XX
AUTH - Sigla per citazione	00005313
AUT - AUTORE	
AUTR - Riferimento all'intervento	esecutore
AUTM - Motivazione dell'attribuzione	documentazione
AUTN - Nome scelto	Serafini Arrigo
AUTA - Dati anagrafici	notizie prima metà sec. XX
AUTH - Sigla per citazione	00005312
AUT - AUTORE	
AUTR - Riferimento all'intervento	inventore
AUTM - Motivazione dell'attribuzione	documentazione
AUTN - Nome scelto	Gasperi Campani Eugenio
AUTA - Dati anagrafici	notizie prima metà sec. XX
AUTH - Sigla per citazione	00005803
CMM - COMMITTENZA	
CMMN - Nome	Ginori Conti Piero
CMMD - Data	1933
CMMC - Circostanza	XIX centenario dell'umana redenzione
CMMF - Fonte	documentazione
MT - DATI TECNICI	
MTC - Materia e tecnica	argento/ sbalzo/ cesellatura/ doratura
MTC - Materia e tecnica	rame/ sbalzo/ cesellatura/ doratura
MTC - Materia e tecnica	smalto/ lavorazione a plique à jour
MTC - Materia e tecnica	vetro/ soffiatura
MIS - MISURE	
MISA - Altezza	75.5
MISL - Larghezza	18
MISN - Lunghezza	18
CO - CONSERVAZIONE	
STC - STATO DI CONSERVAZIONE	
STCC - Stato di	

conservazione	buono
DA - DATI ANALITICI	
DES - DESCRIZIONE	
DESO - Indicazioni sull'oggetto	ostensorio architettonico
DESI - Codifica Iconclass	NR (recupero pregresso)
DESS - Indicazioni sul soggetto	NR (recupero pregresso)
ISR - ISCRIZIONI	
ISRC - Classe di appartenenza	documentaria
ISRS - Tecnica di scrittura	a incisione
ISRT - Tipo di caratteri	corsivo/ numeri romani
ISRP - Posizione	sotto il piede
ISRI - Trascrizione	E(---) G(aspero) Campani Inv(entore) G(lisante) Berti Orafo E(---) Serafini Cesellatore / Firenze MCMXXXIV
STM - STEMMI, EMBLEMI, MARCHI	
STMC - Classe di appartenenza	arme
STMQ - Qualificazione	gentilizia
STMI - Identificazione	Ginori Conti
STMP - Posizione	sul piede
STMD - Descrizione	di rosso alla banda d'oro caricata di 3 stelle a cinque punte d'azzurro
STM - STEMMI, EMBLEMI, MARCHI	
STMC - Classe di appartenenza	emblema
STMQ - Qualificazione	religioso
STMI - Identificazione	Ordine dei Francescani
STMP - Posizione	sul piede
STMD - Descrizione	braccio di Cristo e di san Francesco decussati, croce latina
NSC - Notizie storico-critiche	Il reliquiario venne offerto all'altare maggiore del tempio eretto a basilica in occasione del XIX centenario dell'umana redenzione.
TU - CONDIZIONE GIURIDICA E VINCOLI	
CDG - CONDIZIONE GIURIDICA	
CDGG - Indicazione generica	proprietà Stato
CDGS - Indicazione specifica	possesso Opera di S. Croce
DO - FONTI E DOCUMENTI DI RIFERIMENTO	
FTA - DOCUMENTAZIONE FOTOGRAFICA	
FTAX - Genere	documentazione allegata
FTAP - Tipo	fotografia b/n
FTAN - Codice identificativo	SBAS FI 490553
FTA - DOCUMENTAZIONE FOTOGRAFICA	
FTAX - Genere	documentazione allegata

FTAP - Tipo	fotografia b/n
FTAN - Codice identificativo	SBAS FI 490554
FTAT - Note	particolare
FTA - DOCUMENTAZIONE FOTOGRAFICA	
FTAX - Genere	documentazione allegata
FTAP - Tipo	fotografia b/n
FTAN - Codice identificativo	SBAS FI 490555
FTAT - Note	particolare
FTA - DOCUMENTAZIONE FOTOGRAFICA	
FTAX - Genere	documentazione allegata
FTAP - Tipo	fotografia b/n
FTAN - Codice identificativo	SBAS FI 490556
FTAT - Note	particolare
FTA - DOCUMENTAZIONE FOTOGRAFICA	
FTAX - Genere	documentazione allegata
FTAP - Tipo	fotografia b/n
FTAN - Codice identificativo	SBAS FI 490557
FTAT - Note	particolare
FNT - FONTI E DOCUMENTI	
FNTP - Tipo	relazione
FNTT - Denominazione	relazione dattiloscritta
FNTD - Data	sec. XX
FNTN - Nome archivio	Archivio dell'Opera di Santa Croce di Firenze
FNTS - Posizione	NR (recupero pregresso)
FNTI - Codice identificativo	NR (recupero pregresso)
AD - ACCESSO AI DATI	
ADS - SPECIFICHE DI ACCESSO AI DATI	
ADSP - Profilo di accesso	1
ADSM - Motivazione	scheda contenente dati liberamente accessibili
CM - COMPILAZIONE	
CMP - COMPILAZIONE	
CMPD - Data	1994
CMPN - Nome	Strocchi C.
FUR - Funzionario responsabile	Damiani G.
AGG - AGGIORNAMENTO - REVISIONE	
AGGD - Data	2006
AGGN - Nome	ARTPAST
AGGF - Funzionario responsabile	NR (recupero pregresso)