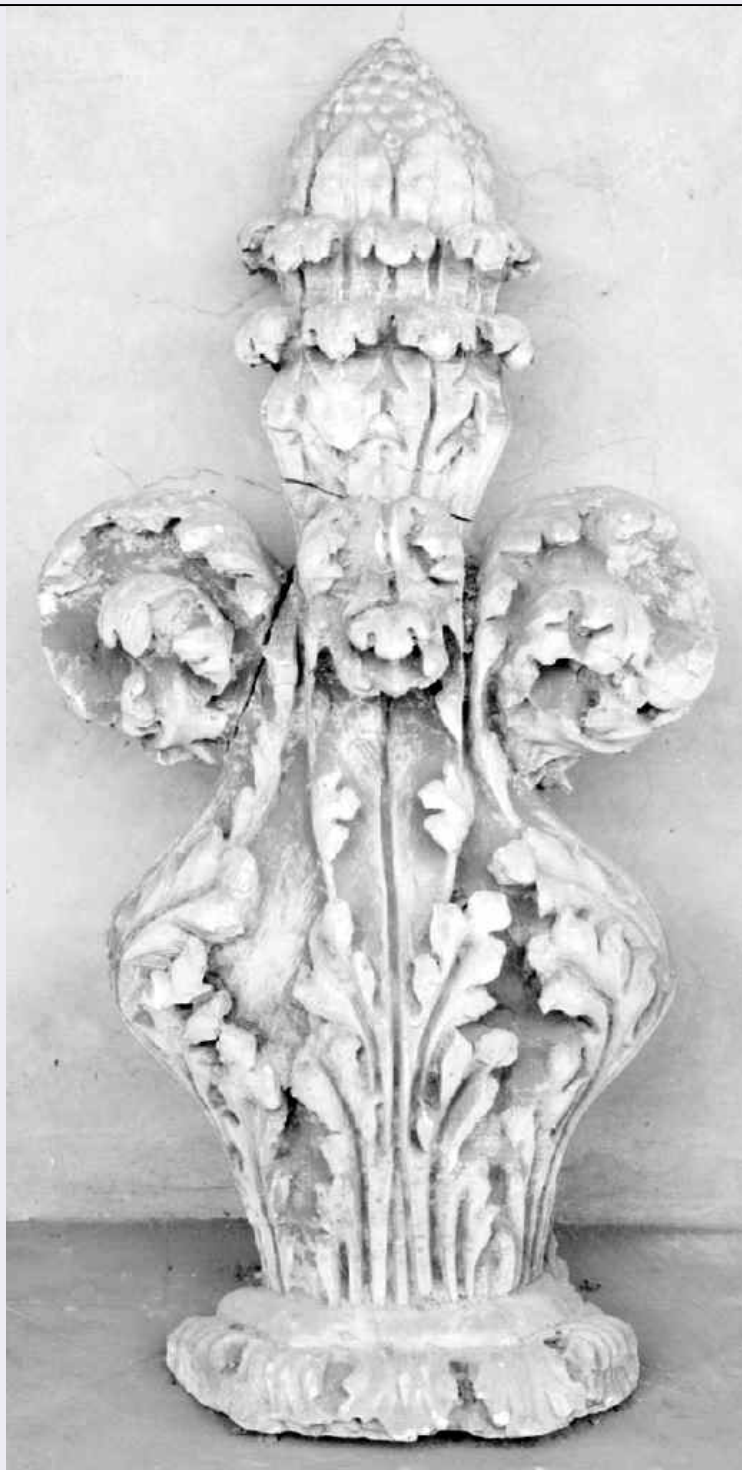


## SCHEDA



### CD - CODICI

**TSK - Tipo Scheda** OA

**LIR - Livello ricerca** P

#### NCT - CODICE UNIVOCO

**NCTR - Codice regione** 09

**NCTN - Numero catalogo  
generale** 00450384

**ESC - Ente schedatore** L. 160/1988

**ECP - Ente competente** S128

### OG - OGGETTO

<b>OGT - OGGETTO</b>	
<b>OGTD - Definizione</b>	pinnacolo
<b>LC - LOCALIZZAZIONE GEOGRAFICO-AMMINISTRATIVA</b>	
<b>PVC - LOCALIZZAZIONE GEOGRAFICO-AMMINISTRATIVA ATTUALE</b>	
<b>PVCS - Stato</b>	ITALIA
<b>PVCR - Regione</b>	Toscana
<b>PVCP - Provincia</b>	FI
<b>PVCC - Comune</b>	Firenze
<b>LDC - COLLOCAZIONE SPECIFICA</b>	
<b>LDCT - Tipologia</b>	convento
<b>LDCQ - Qualificazione</b>	francescano conventuale
<b>LDCN - Denominazione attuale</b>	Convento di S. Croce
<b>LDCC - Complesso di appartenenza</b>	chiesa e convento di S. Croce
<b>LDCU - Indirizzo</b>	piazza S. Croce 16
<b>LDCS - Specifiche</b>	chiostro grande, loggiato sopraelevato
<b>UB - UBICAZIONE E DATI PATRIMONIALI</b>	
<b>UBO - Ubicazione originaria</b>	SC
<b>RO - RAPPORTO</b>	
<b>ROF - RAPPORTO OPERA FINALE/ORIGINALE</b>	
<b>ROFF - Stadio opera</b>	modello
<b>ROFC - Collocazione opera finale/originale</b>	FI/ Firenze/ Ch. S. Croce/ facciata
<b>DT - CRONOLOGIA</b>	
<b>DTZ - CRONOLOGIA GENERICA</b>	
<b>DTZG - Secolo</b>	sec. XIX
<b>DTS - CRONOLOGIA SPECIFICA</b>	
<b>DTSI - Da</b>	1859
<b>DTSV - Validità</b>	ca.
<b>DTSF - A</b>	1860
<b>DTSL - Validità</b>	ca.
<b>DTM - Motivazione cronologia</b>	analisi stilistica
<b>AU - DEFINIZIONE CULTURALE</b>	
<b>ATB - AMBITO CULTURALE</b>	
<b>ATBD - Denominazione</b>	ambito fiorentino
<b>ATBM - Motivazione dell'attribuzione</b>	analisi stilistica
<b>MT - DATI TECNICI</b>	
<b>MTC - Materia e tecnica</b>	gesso/ modellatura
<b>MIS - MISURE</b>	
<b>MISA - Altezza</b>	120
<b>MISL - Larghezza</b>	60

**CO - CONSERVAZIONE****STC - STATO DI CONSERVAZIONE**

<b>STCC - Stato di conservazione</b>	mediocre
<b>STCS - Indicazioni specifiche</b>	mancanze, rotture, sporco

**DA - DATI ANALITICI****DES - DESCRIZIONE**

<b>DESO - Indicazioni sull'oggetto</b>	pinnacolo
<b>DESI - Codifica Iconclass</b>	NR (recupero pregresso)
<b>DESS - Indicazioni sul soggetto</b>	NR (recupero pregresso)
<b>NSC - Notizie storico-critiche</b>	Si tratta del modello del pinnacolo coronante le guglie della facciata della chiesa.

**TU - CONDIZIONE GIURIDICA E VINCOLI****CDG - CONDIZIONE GIURIDICA**

<b>CDGG - Indicazione generica</b>	proprietà Stato
<b>CDGS - Indicazione specifica</b>	possesso Opera di S. Croce

**DO - FONTI E DOCUMENTI DI RIFERIMENTO****FTA - DOCUMENTAZIONE FOTOGRAFICA**

<b>FTAX - Genere</b>	documentazione allegata
<b>FTAP - Tipo</b>	fotografia b/n
<b>FTAN - Codice identificativo</b>	SBAS FI 491970

**BIB - BIBLIOGRAFIA**

<b>BIBX - Genere</b>	bibliografia di confronto
<b>BIBA - Autore</b>	Santa Croce
<b>BIBD - Anno di edizione</b>	1986
<b>BIBH - Sigla per citazione</b>	00000023
<b>BIBN - V., pp., nn.</b>	pp. 41-79

**AD - ACCESSO AI DATI****ADS - SPECIFICHE DI ACCESSO AI DATI**

<b>ADSP - Profilo di accesso</b>	1
<b>ADSM - Motivazione</b>	scheda contenente dati liberamente accessibili

**CM - COMPILAZIONE****CMP - COMPILAZIONE**

<b>CMPD - Data</b>	1995
<b>CMPN - Nome</b>	Romagnoli G. G.
<b>FUR - Funzionario responsabile</b>	Damiani G.

**AGG - AGGIORNAMENTO - REVISIONE**

<b>AGGD - Data</b>	2006
--------------------	------

<b>AGGN - Nome</b>	ARTPAST
<b>AGGF - Funzionario responsabile</b>	NR (recupero pregresso)