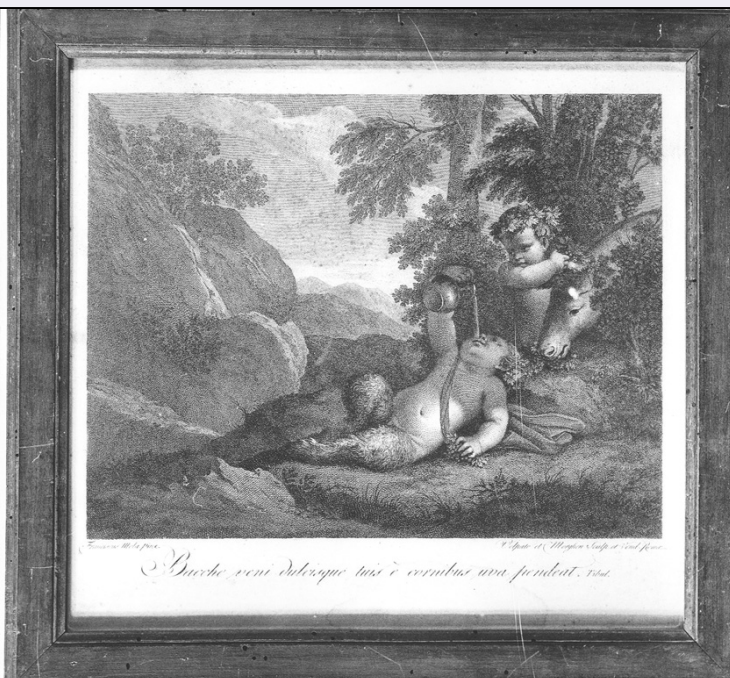


SCHEDA



CD - CODICI

TSK - Tipo Scheda OA

LIR - Livello ricerca C

NCT - CODICE UNIVOCO

NCTR - Codice regione 09

NCTN - Numero catalogo generale 00076702

ESC - Ente schedatore S17

ECP - Ente competente S128

RV - RELAZIONI

ROZ - Altre relazioni 0900076698

OG - OGGETTO

OGT - OGGETTO

OGTD - Definizione scultura

SGT - SOGGETTO

SGTI - Identificazione inverno

LC - LOCALIZZAZIONE GEOGRAFICO-AMMINISTRATIVA

PVC - LOCALIZZAZIONE GEOGRAFICO-AMMINISTRATIVA ATTUALE

PVCS - Stato ITALIA

PVCR - Regione Toscana

PVCP - Provincia PT

PVCC - Comune Buggiano

PVCL - Località Borgo a Buggiano

LDC - COLLOCAZIONE SPECIFICA

LDCT - Tipologia villa

LDCN - Denominazione attuale Villa Feroni di Bellavista

LDCC - Complesso di appartenenza	Villa Feroni di Bellavista
LDCU - Indirizzo	NR (recupero pregresso)
LDCS - Specifiche	viale di accesso, terzo pilastro a destra
UB - UBICAZIONE E DATI PATRIMONIALI	
UBO - Ubicazione originaria	OR
DT - CRONOLOGIA	
DTZ - CRONOLOGIA GENERICA	
DTZG - Secolo	sec. XVII
DTS - CRONOLOGIA SPECIFICA	
DTSI - Da	1673
DTSV - Validità	post
DTSF - A	1673
DTSL - Validità	post
DTM - Motivazione cronologia	bibliografia
AU - DEFINIZIONE CULTURALE	
ATB - AMBITO CULTURALE	
ATBD - Denominazione	bottega toscana
ATBR - Riferimento all'intervento	esecutore
ATBM - Motivazione dell'attribuzione	analisi stilistica
CMM - COMMITTENZA	
CMMN - Nome	Feroni Francesco
CMMD - Data	1673 post
CMMF - Fonte	documentazione
MT - DATI TECNICI	
MTC - Materia e tecnica	travertino/ scultura
MIS - MISURE	
MISA - Altezza	250
MISV - Varie	altezza base 120; lunghezza base 120
CO - CONSERVAZIONE	
STC - STATO DI CONSERVAZIONE	
STCC - Stato di conservazione	discreto
STCS - Indicazioni specifiche	lesioni
DA - DATI ANALITICI	
DES - DESCRIZIONE	
DESO - Indicazioni sull'oggetto	NR (recupero pregresso)
DESI - Codifica Iconclass	23 D 41
DESS - Indicazioni sul soggetto	Soggetti profani. Personificazioni: Inverno. Abbigliamento: drappo. Pianta: tronco d'albero.

NSC - Notizie storico-critiche

La scultura fa parte di un gruppo di sei che si trovano nel viale di accesso alla villa e che si possono datare alla fine del XVII secolo, assumendo come sicuro post-quem il 1673, anno in cui Francesco Feroni acquistò da Cosimo III la proprietà, dove fece in seguito edificare la villa da Antonio Ferri. Nel contratto questo gruppo di statue viene ricordato come rappresentante "alcuni mesi dell'anno" dall'Ansaldi nel 1772, e le sue parole vengono riprese nelle guide successive, ma sembra piuttosto si debba parlare delle Stagioni, della Giustizia e dell'Abbondanza o Fortuna.

TU - CONDIZIONE GIURIDICA E VINCOLI**CDG - CONDIZIONE GIURIDICA****CDGG - Indicazione generica**

proprietà Stato

CDGS - Indicazione specifica

Ministero degli Interni Dipartimento Vigili del Fuoco

DO - FONTI E DOCUMENTI DI RIFERIMENTO**FTA - DOCUMENTAZIONE FOTOGRAFICA****FTAX - Genere**

documentazione allegata

FTAP - Tipo

fotografia b/n

FTAN - Codice identificativo

SBAS FI 254126

BIB - BIBLIOGRAFIA**BIBX - Genere**

bibliografia di confronto

BIBA - Autore

Ansaldi I.

BIBD - Anno di edizione

1772

BIBN - V., pp., nn.

p. 53

BIB - BIBLIOGRAFIA**BIBX - Genere**

bibliografia specifica

BIBA - Autore

Ansaldi G.

BIBD - Anno di edizione

1879

BIBN - V., pp., nn.

p. 196

BIB - BIBLIOGRAFIA**BIBX - Genere**

bibliografia di confronto

BIBA - Autore

Cipriani C.

BIBD - Anno di edizione

1908

BIBN - V., pp., nn.

p. 175

AD - ACCESSO AI DATI**ADS - SPECIFICHE DI ACCESSO AI DATI****ADSP - Profilo di accesso**

1

ADSM - Motivazione

scheda contenente dati liberamente accessibili

CM - COMPILAZIONE**CMP - COMPILAZIONE****CMPD - Data**

1977

CMPN - Nome

Petrucchi F.

FUR - Funzionario responsabile

Paolucci A.

RVM - TRASCRIZIONE PER INFORMATIZZAZIONE**RVMD - Data** 2006**RVMN - Nome** ARTPAST/ D'Ambra L.**AGG - AGGIORNAMENTO - REVISIONE****AGGD - Data** 2006**AGGN - Nome** ARTPAST/ D'Ambra L.**AGGF - Funzionario
responsabile** NR (recupero pregresso)