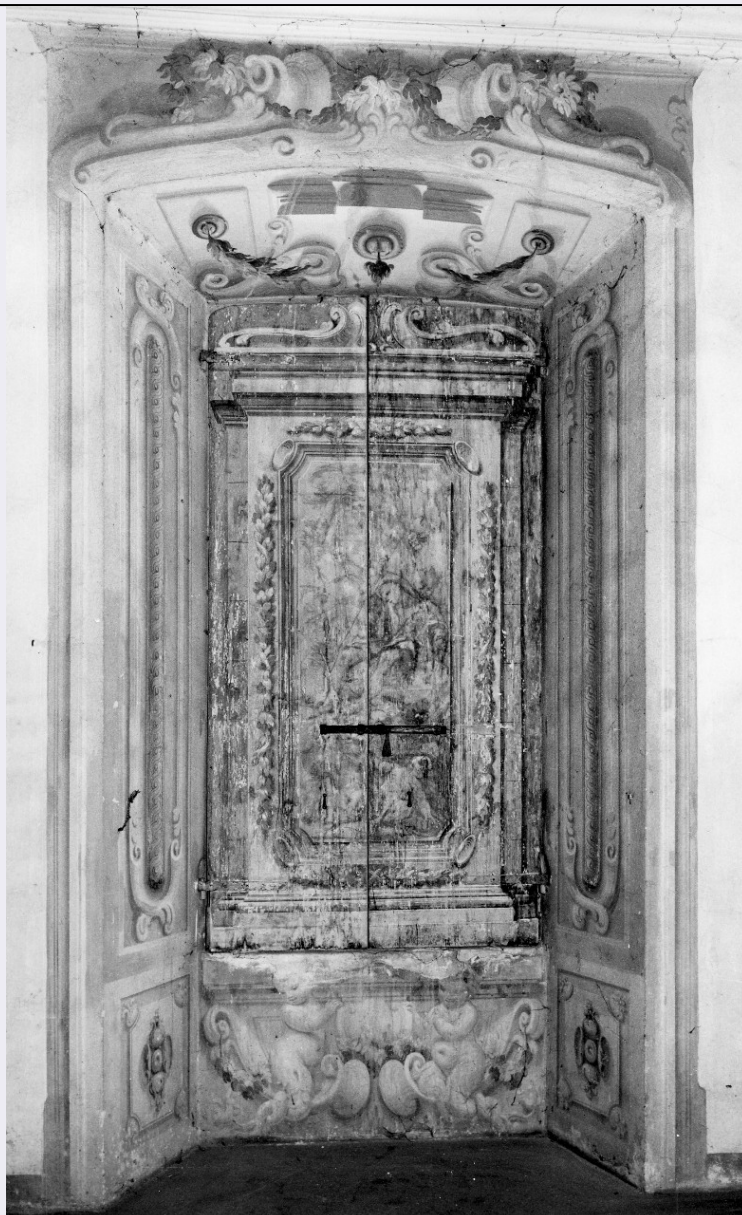


# SCHEDA



## CD - CODICI

TSK - Tipo Scheda OA

LIR - Livello ricerca C

### NCT - CODICE UNIVOCO

NCTR - Codice regione 09

NCTN - Numero catalogo generale 00076749

ESC - Ente schedatore S17

ECP - Ente competente S128

## OG - OGGETTO

### OGT - OGGETTO

OGTD - Definizione imposta di finestra

### SGT - SOGGETTO

SGTI - Identificazione figura femminile con bambino

## LC - LOCALIZZAZIONE GEOGRAFICO-AMMINISTRATIVA

**PVC - LOCALIZZAZIONE GEOGRAFICO-AMMINISTRATIVA ATTUALE**

<b>PVCS - Stato</b>	ITALIA
<b>PVCR - Regione</b>	Toscana
<b>PVCP - Provincia</b>	PT
<b>PVCC - Comune</b>	Buggiano
<b>PVCL - Località</b>	Borgo a Buggiano

**LDC - COLLOCAZIONE SPECIFICA**

<b>LDCT - Tipologia</b>	villa
<b>LDCN - Denominazione attuale</b>	Villa Feroni di Bellavista
<b>LDCC - Complesso di appartenenza</b>	Villa Feroni di Bellavista
<b>LDCU - Indirizzo</b>	NR (recupero pregresso)
<b>LDCS - Specifiche</b>	quarta stanza a destra del salone, lato sud

**UB - UBICAZIONE E DATI PATRIMONIALI**

<b>UBO - Ubicazione originaria</b>	OR
------------------------------------	----

**DT - CRONOLOGIA****DTZ - CRONOLOGIA GENERICA**

<b>DTZG - Secolo</b>	sec. XVII
----------------------	-----------

**DTS - CRONOLOGIA SPECIFICA**

<b>DTSI - Da</b>	1683
<b>DTSV - Validità</b>	post
<b>DTSF - A</b>	1683
<b>DTSL - Validità</b>	post
<b>DTM - Motivazione cronologia</b>	bibliografia

**AU - DEFINIZIONE CULTURALE****AUT - AUTORE**

<b>AUTS - Riferimento all'autore</b>	bottega
<b>AUTR - Riferimento all'intervento</b>	esecutore
<b>AUTM - Motivazione dell'attribuzione</b>	bibliografia
<b>AUTN - Nome scelto</b>	Dandini Pietro
<b>AUTA - Dati anagrafici</b>	1646/ 1712
<b>AUTH - Sigla per citazione</b>	00001824

**CMM - COMMITTENZA**

<b>CMMN - Nome</b>	Feroni Francesco
<b>CMMD - Data</b>	1683 post
<b>CMMF - Fonte</b>	bibliografia

**MT - DATI TECNICI**

<b>MTC - Materia e tecnica</b>	legno/ pittura
--------------------------------	----------------

**MIS - MISURE**

<b>MISA - Altezza</b>	400
-----------------------	-----

MISL - Larghezza	230
<b>CO - CONSERVAZIONE</b>	
<b>STC - STATO DI CONSERVAZIONE</b>	
STCC - Stato di conservazione	mediocre
STCS - Indicazioni specifiche	cadute di colore/ lesioni
<b>DA - DATI ANALITICI</b>	
<b>DES - DESCRIZIONE</b>	
DESO - Indicazioni sull'oggetto	Imposta di finestra dipinta.
DESI - Codifica Iconclass	31 AA 23 1 : 31 D 11 2
DESS - Indicazioni sul soggetto	Soggetti profani. Figure femminili: donna. Figure maschili: bambini. Elementi architettonici: cornice gradinata; volute. Decorazioni: ghirlande; festoni. Oggetti: cornucopie. Figure: tritoni. Abbigliamento: manto.
NSC - Notizie storico-critiche	Piacevole decorazione pittorica di un ignoto artista toscano della fine del XVII secolo, attivo nella villa al seguito e come stretto collaboratore di Pier Dandini.
<b>TU - CONDIZIONE GIURIDICA E VINCOLI</b>	
<b>CDG - CONDIZIONE GIURIDICA</b>	
CDGG - Indicazione generica	proprietà Stato
CDGS - Indicazione specifica	Ministero degli Interni Dipartimento Vigili del Fuoco
<b>DO - FONTI E DOCUMENTI DI RIFERIMENTO</b>	
<b>FTA - DOCUMENTAZIONE FOTOGRAFICA</b>	
FTAX - Genere	documentazione allegata
FTAP - Tipo	fotografia b/n
FTAN - Codice identificativo	SBAS FI 254261
<b>AD - ACCESSO AI DATI</b>	
<b>ADS - SPECIFICHE DI ACCESSO AI DATI</b>	
ADSP - Profilo di accesso	1
ADSM - Motivazione	scheda contenente dati liberamente accessibili
<b>CM - COMPILAZIONE</b>	
<b>CMP - COMPILAZIONE</b>	
CMPD - Data	1977
CMPN - Nome	Petrucci F.
FUR - Funzionario responsabile	Paolucci A.
<b>RVM - TRASCRIZIONE PER INFORMATIZZAZIONE</b>	
RVMD - Data	2006
RVMN - Nome	ARTPAST/ D'Ambra L.
<b>AGG - AGGIORNAMENTO - REVISIONE</b>	
AGGD - Data	2006

<b>AGGN - Nome</b>	ARTPAST/ D'Ambra L.
<b>AGGF - Funzionario responsabile</b>	NR (recupero pregresso)