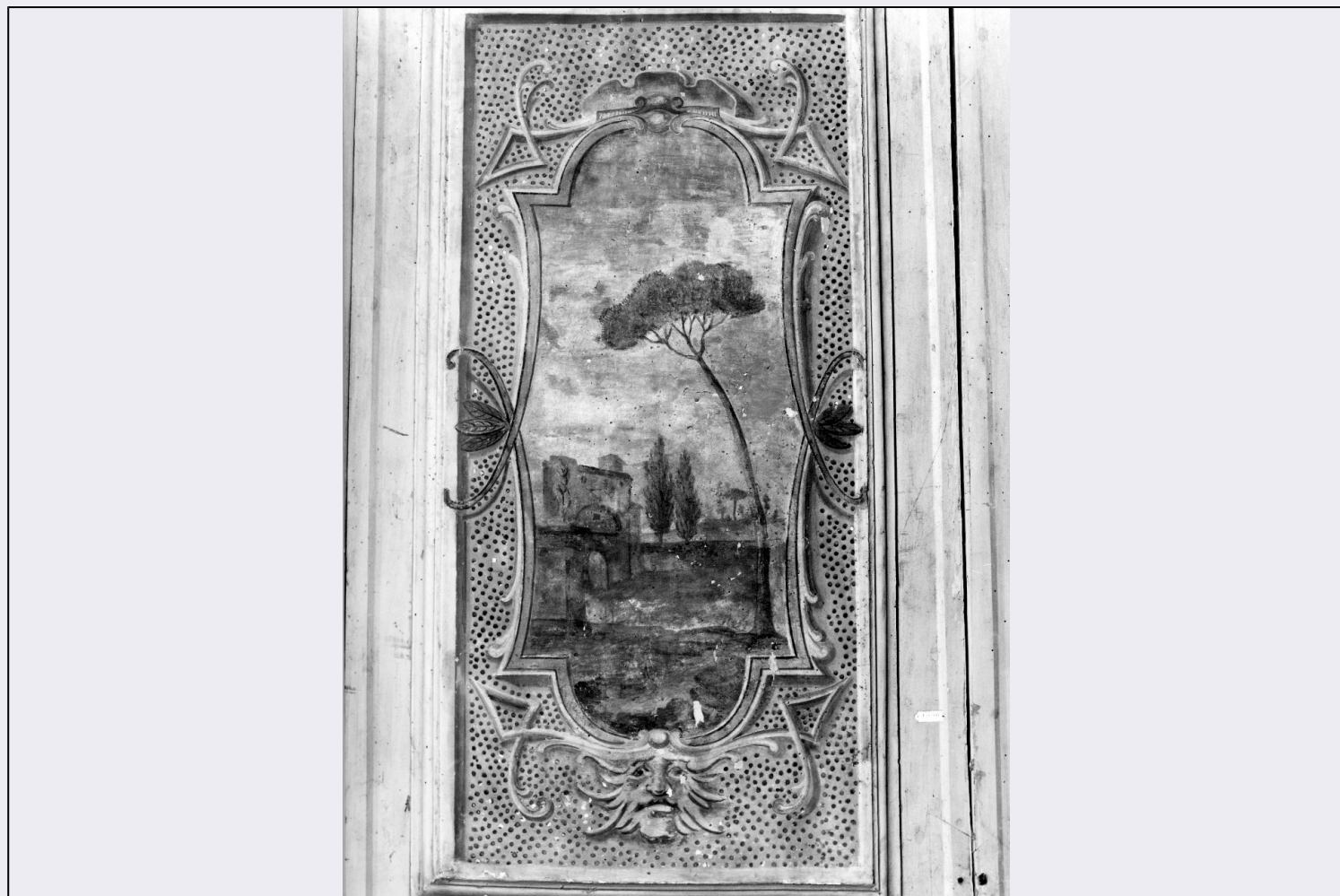


# SCHEDA



## CD - CODICI

TSK - Tipo Scheda OA

LIR - Livello ricerca C

### NCT - CODICE UNIVOCO

NCTR - Codice regione 09

NCTN - Numero catalogo generale 00076778

ESC - Ente schedatore S17

ECP - Ente competente S128

## OG - OGGETTO

### OGT - OGGETTO

OGTD - Definizione porta

OGTT - Tipologia a due battenti

### SGT - SOGGETTO

SGTI - Identificazione paesaggio rurale

## LC - LOCALIZZAZIONE GEOGRAFICO-AMMINISTRATIVA

### PVC - LOCALIZZAZIONE GEOGRAFICO-AMMINISTRATIVA ATTUALE

PVCS - Stato ITALIA

PVCR - Regione Toscana

PVCP - Provincia PT

<b>PVCC - Comune</b>	Buggiano
<b>PVCL - Località</b>	Borgo a Buggiano
<b>LDC - COLLOCAZIONE SPECIFICA</b>	
<b>LDCT - Tipologia</b>	villa
<b>LDCN - Denominazione attuale</b>	Villa Feroni di Bellavista
<b>LDCC - Complesso di appartenenza</b>	Villa Feroni di Bellavista
<b>LDCU - Indirizzo</b>	NR (recupero pregresso)
<b>LDCS - Specifiche</b>	terza stanza a sinistra del salone principale, a pian terreno
<b>UB - UBICAZIONE E DATI PATRIMONIALI</b>	
<b>UBO - Ubicazione originaria</b>	OR
<b>DT - CRONOLOGIA</b>	
<b>DTZ - CRONOLOGIA GENERICA</b>	
<b>DTZG - Secolo</b>	sec. XVIII
<b>DTZS - Frazione di secolo</b>	fine
<b>DTS - CRONOLOGIA SPECIFICA</b>	
<b>DTSI - Da</b>	1790
<b>DTSF - A</b>	1799
<b>DTM - Motivazione cronologia</b>	bibliografia
<b>AU - DEFINIZIONE CULTURALE</b>	
<b>ATB - AMBITO CULTURALE</b>	
<b>ATBD - Denominazione</b>	bottega toscana
<b>ATBR - Riferimento all'intervento</b>	esecutore
<b>ATBM - Motivazione dell'attribuzione</b>	analisi stilistica
<b>CMM - COMMITTENZA</b>	
<b>CMMN - Nome</b>	Feroni Ubaldo
<b>CMMD - Data</b>	sec. XVIII/ fine
<b>CMMF - Fonte</b>	bibliografia
<b>MT - DATI TECNICI</b>	
<b>MTC - Materia e tecnica</b>	legno/ pittura
<b>MIS - MISURE</b>	
<b>MISA - Altezza</b>	280
<b>MISL - Larghezza</b>	140
<b>CO - CONSERVAZIONE</b>	
<b>STC - STATO DI CONSERVAZIONE</b>	
<b>STCC - Stato di conservazione</b>	mediocre
<b>STCS - Indicazioni specifiche</b>	spaccature/ cadute di colore
<b>DA - DATI ANALITICI</b>	
<b>DES - DESCRIZIONE</b>	

<b>DESO - Indicazioni sull'oggetto</b>	Porta decorata: è dipinta a tempera su sfondo bianco, su cui sono ricavati quattro pannelli rettangolari con una piccola cornice intagliata a gradini. I pannelli sono delimitati da una cornice dorata mistilinea decorata nella parte inferiore; la parte esterna dei pannelli è giallo-oro a punti neri.
<b>DESI - Codifica Iconclass</b>	25 H
<b>DESS - Indicazioni sul soggetto</b>	Paesaggi: campagna. Costruzioni: casa; chiesa; castello. Piante: cipresso; salice.
<b>NSC - Notizie storico-critiche</b>	Complesso decorativo presente nella camera a pian terreno della villa e celebrante la figura del marchese Francesco Feroni, che dopo aver partecipato alla liberazione di Vienna nel 1683, fece affrescare la villa da Pier Dandini e dai suoi allievi e collaboratori. La porta appare ridipinta durante il sec. XVIII, opera voluta dall'allora marchese Ubaldo Feroni.

**TU - CONDIZIONE GIURIDICA E VINCOLI**

**CDG - CONDIZIONE GIURIDICA**

<b>CDGG - Indicazione generica</b>	proprietà Stato
<b>CDGS - Indicazione specifica</b>	Ministero degli Interni Dipartimento Vigili del Fuoco

**DO - FONTI E DOCUMENTI DI RIFERIMENTO**

**FTA - DOCUMENTAZIONE FOTOGRAFICA**

<b>FTAX - Genere</b>	documentazione allegata
<b>FTAP - Tipo</b>	fotografia b/n
<b>FTAN - Codice identificativo</b>	SBAS FI 254327

**FTA - DOCUMENTAZIONE FOTOGRAFICA**

<b>FTAX - Genere</b>	documentazione allegata
<b>FTAP - Tipo</b>	fotografia b/n
<b>FTAN - Codice identificativo</b>	SBAS FI 254265

**FTA - DOCUMENTAZIONE FOTOGRAFICA**

<b>FTAX - Genere</b>	documentazione allegata
<b>FTAP - Tipo</b>	fotografia b/n
<b>FTAN - Codice identificativo</b>	SBAS FI 254264

**FTA - DOCUMENTAZIONE FOTOGRAFICA**

<b>FTAX - Genere</b>	documentazione allegata
<b>FTAP - Tipo</b>	fotografia b/n
<b>FTAN - Codice identificativo</b>	SBAS FI 254263

**FTA - DOCUMENTAZIONE FOTOGRAFICA**

<b>FTAX - Genere</b>	documentazione allegata
<b>FTAP - Tipo</b>	fotografia b/n
<b>FTAN - Codice identificativo</b>	SBAS FI 254268

**AD - ACCESSO AI DATI**

**ADS - SPECIFICHE DI ACCESSO AI DATI**

<b>ADSP - Profilo di accesso</b>	1
<b>ADSM - Motivazione</b>	scheda contenente dati liberamente accessibili

**CM - COMPILAZIONE**

**CMP - COMPILAZIONE****CMPD - Data** 1977**CMPN - Nome** Petrucci F.**FUR - Funzionario responsabile** Paolucci A.**RVM - TRASCRIZIONE PER INFORMATIZZAZIONE****RVMD - Data** 2006**RVMN - Nome** ARTPAST/ D'Ambra L.**AGG - AGGIORNAMENTO - REVISIONE****AGGD - Data** 2006**AGGN - Nome** ARTPAST/ D'Ambra L.**AGGF - Funzionario responsabile** NR (recupero pregresso)