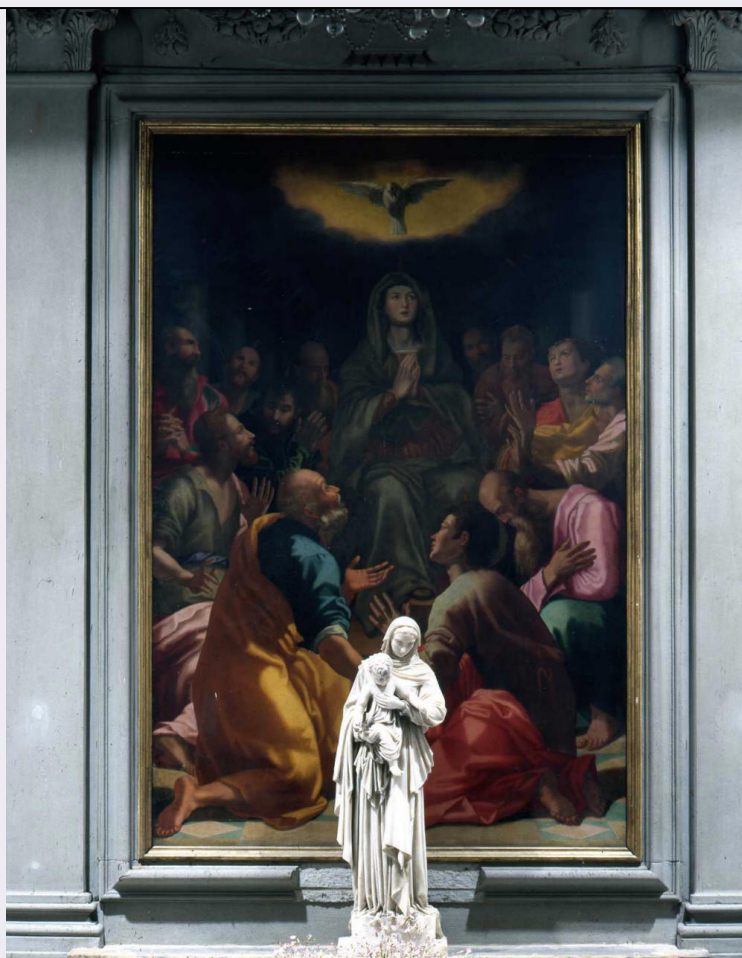


# SCHEDA



## CD - CODICI

TSK - Tipo Scheda	OA
LIR - Livello ricerca	C
<b>NCT - CODICE UNIVOCO</b>	
NCTR - Codice regione	09
NCTN - Numero catalogo generale	00120080
ESC - Ente schedatore	L. 41/1986
ECP - Ente competente	S128

## RV - RELAZIONI

### RSE - RELAZIONI DIRETTE

RSER - Tipo relazione	scheda storica
RSET - Tipo scheda	OA

### RSE - RELAZIONI DIRETTE

RSER - Tipo relazione	scheda storica
RSET - Tipo scheda	OA

## OG - OGGETTO

### OGT - OGGETTO

OGTD - Definizione	dipinto
--------------------	---------

### SGT - SOGGETTO

SGTI - Identificazione	Pentecoste
------------------------	------------

**LC - LOCALIZZAZIONE GEOGRAFICO-AMMINISTRATIVA****PVC - LOCALIZZAZIONE GEOGRAFICO-AMMINISTRATIVA ATTUALE**

<b>PVCS - Stato</b>	ITALIA
<b>PVCR - Regione</b>	Toscana
<b>PVCP - Provincia</b>	FI
<b>PVCC - Comune</b>	Firenze

**LDC - COLLOCAZIONE SPECIFICA****UB - UBICAZIONE E DATI PATRIMONIALI**

<b>UBO - Ubicazione originaria</b>	SC
------------------------------------	----

**RO - RAPPORTO****ROF - RAPPORTO OPERA FINALE/ORIGINALE**

<b>ROFF - Stadio opera</b>	disegno preparatorio
<b>ROFA - Autore opera finale /originale</b>	Cavalori Mirabello
<b>ROFD - Datazione opera finale/originale</b>	1568/ ante
<b>ROFC - Collocazione opera finale/originale</b>	FI/ Firenze/ Gabinetto Disegni e Stampe degli Uffizi

**DT - CRONOLOGIA****DTZ - CRONOLOGIA GENERICA**

<b>DTZG - Secolo</b>	sec. XVI
----------------------	----------

**DTS - CRONOLOGIA SPECIFICA**

<b>DTSI - Da</b>	1568
<b>DTSV - Validità</b>	post
<b>DTSF - A</b>	1572
<b>DTSL - Validità</b>	ante

<b>DTM - Motivazione cronologia</b>	bibliografia
-------------------------------------	--------------

**AU - DEFINIZIONE CULTURALE****AUT - AUTORE**

<b>AUTS - Riferimento all'autore</b>	attribuito
<b>AUTR - Riferimento all'intervento</b>	esecutore
<b>AUTM - Motivazione dell'attribuzione</b>	bibliografia
<b>AUTN - Nome scelto</b>	Cavalori Mirabello detto Salicorno
<b>AUTA - Dati anagrafici</b>	1535/ 1572
<b>AUTH - Sigla per citazione</b>	00000242
<b>AAT - Altre attribuzioni</b>	Naldini Giovanni Battista

**MT - DATI TECNICI**

<b>MTC - Materia e tecnica</b>	tavola/ pittura a olio
--------------------------------	------------------------

**MIS - MISURE**

<b>MISR - Mancanza</b>	MNR
------------------------	-----

<b>FRM - Formato</b>	rettangolare
<b>CO - CONSERVAZIONE</b>	
<b>STC - STATO DI CONSERVAZIONE</b>	
<b>STCC - Stato di conservazione</b>	discreto
<b>DA - DATI ANALITICI</b>	
<b>DES - DESCRIZIONE</b>	
<b>DESO - Indicazioni sull'oggetto</b>	NR (recupero pregresso)
<b>DESI - Codifica Iconclass</b>	73 E 5
<b>DESS - Indicazioni sul soggetto</b>	Soggetti sacri. Personaggi: Madonna. Figure maschili: apostoli. Allegorie-simboli: ( SPIRITO SANTO ) colomba. Abbigliamento: veste; manto. Oggetti: libri.
<b>NSC - Notizie storico-critiche</b>	L'opera già riferita a Giovanni Battista Naldini dalle vecchie guide e dai Paatz, è stata attribuita a Mirabello Cavalori, dal Berti e dalla critica successiva con una datazione che oscilla tra 1568/ 1572. Il Marcucci ha pubblicato due disegni preparatori del Cavalori per la Pentecoste conservati al Gabinetto Disegni e Stampe degli Uffizi ( n. 616 e n. 7062F ) precedentemente ascritti al Vasari.
<b>TU - CONDIZIONE GIURIDICA E VINCOLI</b>	
<b>ACQ - ACQUISIZIONE</b>	
<b>ACQT - Tipo acquisizione</b>	soppressione
<b>ACQD - Data acquisizione</b>	1810
<b>CDG - CONDIZIONE GIURIDICA</b>	
<b>CDGG - Indicazione generica</b>	proprietà Ente religioso cattolico
<b>DO - FONTI E DOCUMENTI DI RIFERIMENTO</b>	
<b>FTA - DOCUMENTAZIONE FOTOGRAFICA</b>	
<b>FTAX - Genere</b>	documentazione allegata
<b>FTAP - Tipo</b>	diapositiva colore
<b>FTAN - Codice identificativo</b>	ex art. 15 n. 1467
<b>FTA - DOCUMENTAZIONE FOTOGRAFICA</b>	
<b>FTAX - Genere</b>	documentazione esistente
<b>FTAP - Tipo</b>	fotografia b/n
<b>FTA - DOCUMENTAZIONE FOTOGRAFICA</b>	
<b>FTAX - Genere</b>	documentazione esistente
<b>FTAP - Tipo</b>	fotografia b/n
<b>BIB - BIBLIOGRAFIA</b>	
<b>BIBX - Genere</b>	bibliografia specifica
<b>BIBA - Autore</b>	Bocchi F./ Cinelli Calvoli G.
<b>BIBD - Anno di edizione</b>	1677
<b>BIBH - Sigla per citazione</b>	00001632
<b>BIBN - V., pp., nn.</b>	p. 384
<b>BIB - BIBLIOGRAFIA</b>	
<b>BIBX - Genere</b>	bibliografia specifica

<b>BIBA - Autore</b>	Richa G.
<b>BIBD - Anno di edizione</b>	1754-1762
<b>BIBH - Sigla per citazione</b>	00000508
<b>BIBN - V., pp., nn.</b>	V. I, pp. 199-200
<b>BIB - BIBLIOGRAFIA</b>	
<b>BIBX - Genere</b>	bibliografia specifica
<b>BIBA - Autore</b>	Uccelli G.B.
<b>BIBD - Anno di edizione</b>	1858
<b>BIBN - V., pp., nn.</b>	p. 75
<b>BIB - BIBLIOGRAFIA</b>	
<b>BIBX - Genere</b>	bibliografia di confronto
<b>BIBA - Autore</b>	Venturi A.
<b>BIBD - Anno di edizione</b>	1901-1940
<b>BIBH - Sigla per citazione</b>	00000585
<b>BIBN - V., pp., nn.</b>	V. IX, p. 267
<b>BIB - BIBLIOGRAFIA</b>	
<b>BIBX - Genere</b>	bibliografia di confronto
<b>BIBA - Autore</b>	Kirchen Florenz
<b>BIBD - Anno di edizione</b>	1940-1954
<b>BIBH - Sigla per citazione</b>	00000807
<b>BIBN - V., pp., nn.</b>	V. I, p. 285, p. 309 n. 4
<b>BIB - BIBLIOGRAFIA</b>	
<b>BIBX - Genere</b>	bibliografia di confronto
<b>BIBA - Autore</b>	Badia Fiorentina
<b>BIBD - Anno di edizione</b>	1982
<b>BIBN - V., pp., nn.</b>	p. 124, p. 142, n. 280, p. 30, p. 42, n. 99, p. 33
<b>BIBI - V., tavv., figg.</b>	fig. 37
<b>BIB - BIBLIOGRAFIA</b>	
<b>BIBX - Genere</b>	bibliografia specifica
<b>BIBA - Autore</b>	Puccinelli P.
<b>BIBD - Anno di edizione</b>	1664
<b>BIBN - V., pp., nn.</b>	p. 9
<b>BIB - BIBLIOGRAFIA</b>	
<b>BIBX - Genere</b>	bibliografia di confronto
<b>BIBA - Autore</b>	Berti L.
<b>BIBD - Anno di edizione</b>	1952
<b>BIBN - V., pp., nn.</b>	p. 353
<b>AD - ACCESSO AI DATI</b>	
<b>ADS - SPECIFICHE DI ACCESSO AI DATI</b>	
<b>ADSP - Profilo di accesso</b>	3
<b>ADSM - Motivazione</b>	scheda di bene non adeguatamente sorvegliabile
<b>CM - COMPILAZIONE</b>	

**CMP - COMPILAZIONE****CMPD - Data** 1989**CMPN - Nome** Veronesi L. E.**FUR - Funzionario  
responsabile** Damiani G.**RVM - TRASCRIZIONE PER INFORMATIZZAZIONE****RVMD - Data** 2006**RVMN - Nome** ARTPAST/ D'Ambra L.**AGG - AGGIORNAMENTO - REVISIONE****AGGD - Data** 2006**AGGN - Nome** ARTPAST/ D'Ambra L.**AGGF - Funzionario  
responsabile** NR (recupero pregresso)**AN - ANNOTAZIONI**