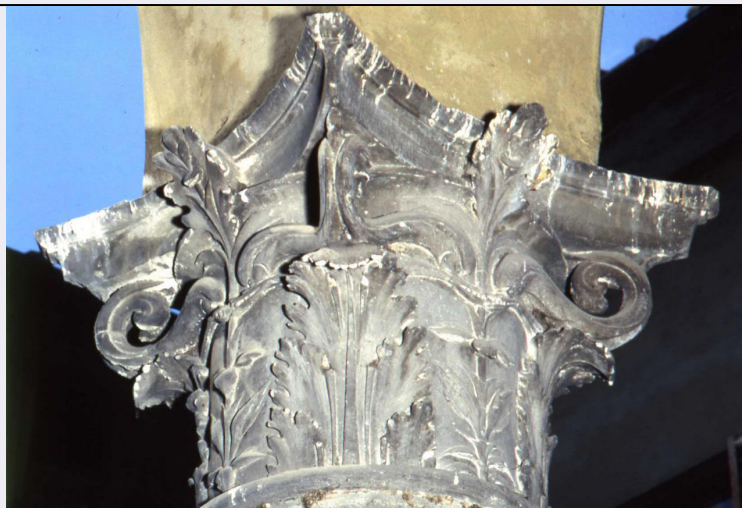


# SCHEDA



## CD - CODICI

TSK - Tipo Scheda	OA
LIR - Livello ricerca	C
<b>NCT - CODICE UNIVOCO</b>	
NCTR - Codice regione	09
NCTN - Numero catalogo generale	00285011
ESC - Ente schedatore	L. 41/1986
ECP - Ente competente	S128

## OG - OGGETTO

<b>OGT - OGGETTO</b>	
OGTD - Definizione	capitello di colonna
<b>SGT - SOGGETTO</b>	
SGTI - Identificazione	motivi decorativi vegetali

## LC - LOCALIZZAZIONE GEOGRAFICO-AMMINISTRATIVA

### PVC - LOCALIZZAZIONE GEOGRAFICO-AMMINISTRATIVA ATTUALE

PVCS - Stato	ITALIA
PVCR - Regione	Toscana
PVCP - Provincia	FI
PVCC - Comune	Firenze

### LDC - COLLOCAZIONE SPECIFICA

## UB - UBICAZIONE E DATI PATRIMONIALI

UBO - Ubicazione originaria	OR
-----------------------------	----

## DT - CRONOLOGIA

### DTZ - CRONOLOGIA GENERICA

DTZG - Secolo	secc. XV/ XVI
DTZS - Frazione di secolo	fine/inizio

### DTS - CRONOLOGIA SPECIFICA

DTSI - Da	1490
-----------	------

<b>DTSF - A</b>	1510
<b>DTM - Motivazione cronologia</b>	bibliografia
<b>AU - DEFINIZIONE CULTURALE</b>	
<b>AUT - AUTORE</b>	
<b>AUTS - Riferimento all'autore</b>	attribuito
<b>AUTR - Riferimento all'intervento</b>	disegnatore
<b>AUTM - Motivazione dell'attribuzione</b>	bibliografia
<b>AUTN - Nome scelto</b>	Grazini Benedetto detto Benedetto da Rovezzano
<b>AUTA - Dati anagrafici</b>	1474/ 1552
<b>AUTH - Sigla per citazione</b>	00000128
<b>CMM - COMMITTENZA</b>	
<b>CMMN - Nome</b>	Pandolfini Battista
<b>CMMD - Data</b>	1454
<b>CMMF - Fonte</b>	bibliografia
<b>MT - DATI TECNICI</b>	
<b>MTC - Materia e tecnica</b>	pietra serena/ scultura
<b>MIS - MISURE</b>	
<b>MISR - Mancanza</b>	MNR
<b>CO - CONSERVAZIONE</b>	
<b>STC - STATO DI CONSERVAZIONE</b>	
<b>STCC - Stato di conservazione</b>	buono
<b>DA - DATI ANALITICI</b>	
<b>DES - DESCRIZIONE</b>	
<b>DESO - Indicazioni sull'oggetto</b>	Capitello in pietra serena scolpita calato con abaco.
<b>DESI - Codifica Iconclass</b>	48 A 98 3
<b>DESS - Indicazioni sul soggetto</b>	Decorazioni: modanature; volute. Vegetali: foglie d'acanto; racemi.
<b>STM - STEMMI, EMBLEMI, MARCHI</b>	
<b>STMC - Classe di appartenenza</b>	stemma
<b>STMQ - Qualificazione</b>	gentilizio
<b>STMI - Identificazione</b>	Pandolfini ( Famiglia )
<b>STMU - Quantità</b>	4
<b>STMP - Posizione</b>	tra gli elementi del capitello
<b>STMD - Descrizione</b>	due delfini affrontati al capo con vaso d'Aragona
	I capitelli del vestibolo, finemente lavorati, sono opera di Benedetto da Rovezzano, e si avvicinano per qualità espressiva, disegno e lavorazione, a quelli del Palazzo Corsi-Horne e della sacrestia di Santo Spirito che lo stesso artista progettò nell'ultimo decennio del sec. XV. Il Luporini, a partire dalle sue ricerche sull'attività di Benedetto, propone una datazione più precisa all'anno 1495. I motivi

<b>NSC - Notizie storico-critiche</b>	caratterizzanti questi capitelli sono però i delfini e il vaso con gigli che si ispirano direttamente alle figure presenti nello stemma della famiglia Pandolfini che commissionò a Benedetto la trasformazione della zona nord-est del convento da orto a vestibolo monumentale intorno all'antica chiesetta di S. Stefano, riadattata nell'occasione a cappella di famiglia.
---------------------------------------	--

## TU - CONDIZIONE GIURIDICA E VINCOLI

### ACQ - ACQUISIZIONE

**ACQT - Tipo acquisizione** soppressione

**ACQD - Data acquisizione** 1810

### CDG - CONDIZIONE GIURIDICA

**CDGG - Indicazione generica** proprietà Ente religioso cattolico

## DO - FONTI E DOCUMENTI DI RIFERIMENTO

### FTA - DOCUMENTAZIONE FOTOGRAFICA

**FTAX - Genere** documentazione allegata

**FTAP - Tipo** diapositiva colore

**FTAN - Codice identificativo** ex art. 15 n. 1488

### BIB - BIBLIOGRAFIA

**BIBX - Genere** bibliografia di confronto

**BIBA - Autore** Vasari G.

**BIBD - Anno di edizione** 1878-1885

**BIBH - Sigla per citazione** 00000606

**BIBN - V., pp., nn.** V. IV, p. 535

### BIB - BIBLIOGRAFIA

**BIBX - Genere** bibliografia di confronto

**BIBA - Autore** Uccelli G.B.

**BIBD - Anno di edizione** 1858

**BIBN - V., pp., nn.** pp. 59-60

### BIB - BIBLIOGRAFIA

**BIBX - Genere** bibliografia di confronto

**BIBA - Autore** Stegmann C./ Geymüller H.

**BIBD - Anno di edizione** 1885-1908

**BIBH - Sigla per citazione** 00003584

**BIBN - V., pp., nn.** V. VII

### BIB - BIBLIOGRAFIA

**BIBX - Genere** bibliografia di confronto

**BIBA - Autore** Vasari G.

**BIBD - Anno di edizione** 1904-1927

**BIBN - V., pp., nn.** n. 14

### BIB - BIBLIOGRAFIA

**BIBX - Genere** bibliografia di confronto

**BIBA - Autore** Wackernagel M.

**BIBD - Anno di edizione** 1938

<b>BIBH - Sigla per citazione</b>	00003634
<b>BIBN - V., pp., nn.</b>	p. 284
<b>BIB - BIBLIOGRAFIA</b>	
<b>BIBX - Genere</b>	bibliografia specifica
<b>BIBA - Autore</b>	Luporini E.
<b>BIBD - Anno di edizione</b>	1964
<b>BIBN - V., pp., nn.</b>	pp. 109-110
<b>BIBI - V., tavv., figg.</b>	fig. 43
<b>BIB - BIBLIOGRAFIA</b>	
<b>BIBX - Genere</b>	bibliografia di confronto
<b>BIBA - Autore</b>	Badia Fiorentina
<b>BIBD - Anno di edizione</b>	1982
<b>BIBN - V., pp., nn.</b>	p. 19
<b>AD - ACCESSO AI DATI</b>	
<b>ADS - SPECIFICHE DI ACCESSO AI DATI</b>	
<b>ADSP - Profilo di accesso</b>	3
<b>ADSM - Motivazione</b>	scheda di bene non adeguatamente sorvegliabile
<b>CM - COMPILAZIONE</b>	
<b>CMP - COMPILAZIONE</b>	
<b>CMPD - Data</b>	1989
<b>CMPN - Nome</b>	Milloschi C.
<b>FUR - Funzionario responsabile</b>	Damiani G.
<b>RVM - TRASCRIZIONE PER INFORMATIZZAZIONE</b>	
<b>RVMD - Data</b>	2006
<b>RVMN - Nome</b>	ARTPAST/ D'Ambra L.
<b>AGG - AGGIORNAMENTO - REVISIONE</b>	
<b>AGGD - Data</b>	2006
<b>AGGN - Nome</b>	ARTPAST/ D'Ambra L.
<b>AGGF - Funzionario responsabile</b>	NR (recupero pregresso)