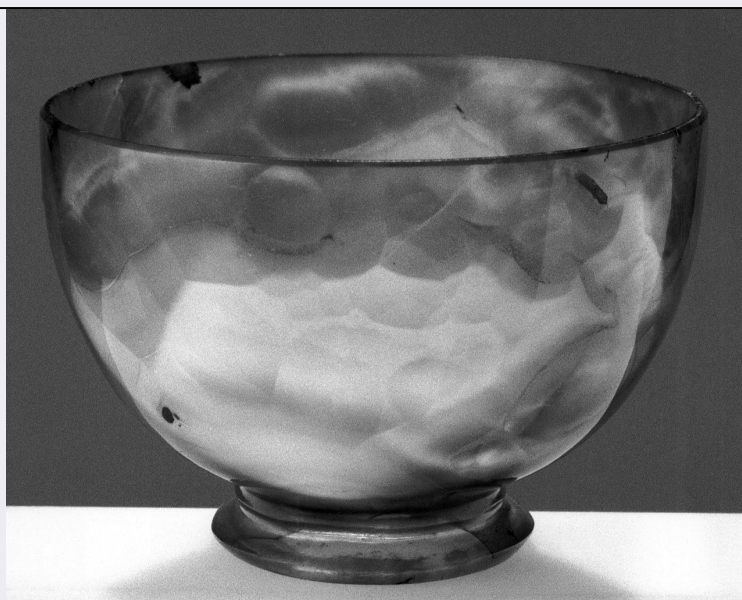


# SCHEDA



## CD - CODICI

TSK - Tipo Scheda	OA
LIR - Livello ricerca	I
<b>NCT - CODICE UNIVOCO</b>	
NCTR - Codice regione	09
NCTN - Numero catalogo generale	00331530
ESC - Ente schedatore	S17
ECP - Ente competente	S128

## OG - OGGETTO

<b>OGT - OGGETTO</b>	
OGTD - Definizione	tazza

## LC - LOCALIZZAZIONE GEOGRAFICO-AMMINISTRATIVA

### PVC - LOCALIZZAZIONE GEOGRAFICO-AMMINISTRATIVA ATTUALE

PVCS - Stato	ITALIA
PVCR - Regione	Toscana
PVCP - Provincia	FI
PVCC - Comune	Firenze

### LDC - COLLOCAZIONE SPECIFICA

LDCT - Tipologia	palazzo
LDCQ - Qualificazione	istituto universitario
LDCN - Denominazione attuale	Facoltà di Scienze Matematiche, Fisiche e Naturali
LDCC - Complesso di appartenenza	Antico Serraglio Granducale
LDCU - Indirizzo	Via La Pira, 4
LDCM - Denominazione raccolta	Museo di Storia Naturale, Istituto di Mineralogia e Petrografia
LDCS - Specifiche	sezione mineralogia

**UB - UBICAZIONE E DATI PATRIMONIALI****INV - INVENTARIO DI MUSEO O SOPRINTENDENZA**

INVN - Numero 13337

INVD - Data 1943

**INV - INVENTARIO DI MUSEO O SOPRINTENDENZA**

INVN - Numero 1218

INVD - Data 1844

**INV - INVENTARIO DI MUSEO O SOPRINTENDENZA**

INVN - Numero 6958

INVD - Data sec. XIX inizio

**DT - CRONOLOGIA****DTZ - CRONOLOGIA GENERICA**

DTZG - Secolo secc. XVI/ XVII

DTZS - Frazione di secolo fine/inizio

**DTS - CRONOLOGIA SPECIFICA**

DTSI - Da 1590

DTSF - A 1610

DTM - Motivazione cronologia NR (recupero pregresso)

**AU - DEFINIZIONE CULTURALE****ATB - AMBITO CULTURALE**

ATBD - Denominazione bottega fiorentina

ATBM - Motivazione dell'attribuzione contesto

**MT - DATI TECNICI**

MTC - Materia e tecnica sardonice/ molatura

**MIS - MISURE**

MISA - Altezza 4.5

MISD - Diametro 7

**CO - CONSERVAZIONE****STC - STATO DI CONSERVAZIONE**

STCC - Stato di conservazione NR (recupero pregresso)

**DA - DATI ANALITICI****DES - DESCRIZIONE**

DESO - Indicazioni sull'oggetto Tazza.

DESI - Codifica Iconclass NR (recupero pregresso)

DESS - Indicazioni sul soggetto NR (recupero pregresso)

**TU - CONDIZIONE GIURIDICA E VINCOLI****CDG - CONDIZIONE GIURIDICA**

CDGG - Indicazione generica proprietà Stato

CDGS - Indicazione

<b>specifica</b>	Università degli Studi di Firenze
<b>CDGI - Indirizzo</b>	Firenze
<b>DO - FONTI E DOCUMENTI DI RIFERIMENTO</b>	
<b>FTA - DOCUMENTAZIONE FOTOGRAFICA</b>	
<b>FTAX - Genere</b>	documentazione allegata
<b>FTAP - Tipo</b>	fotografia b/n
<b>FTAN - Codice identificativo</b>	SBAS FI 432347
<b>AD - ACCESSO AI DATI</b>	
<b>ADS - SPECIFICHE DI ACCESSO AI DATI</b>	
<b>ADSP - Profilo di accesso</b>	1
<b>ADSM - Motivazione</b>	scheda contenente dati liberamente accessibili
<b>CM - COMPILAZIONE</b>	
<b>CMP - COMPILAZIONE</b>	
<b>CMPD - Data</b>	1993
<b>CMPN - Nome</b>	Massinelli A. M.
<b>FUR - Funzionario responsabile</b>	Damiani G.
<b>AGG - AGGIORNAMENTO - REVISIONE</b>	
<b>AGGD - Data</b>	2006
<b>AGGN - Nome</b>	ARTPAST/ Torricini L.
<b>AGGF - Funzionario responsabile</b>	NR (recupero pregresso)