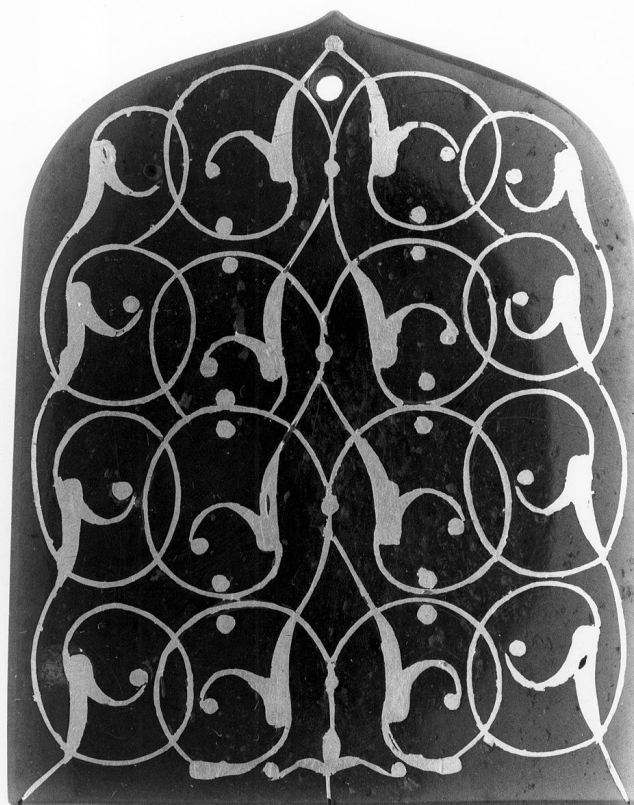


SCHEDA



CD - CODICI

TSK - Tipo Scheda	OA
LIR - Livello ricerca	I
NCT - CODICE UNIVOCO	
NCTR - Codice regione	09
NCTN - Numero catalogo generale	00331603
ESC - Ente schedatore	S17
ECP - Ente competente	S128

OG - OGGETTO

OGT - OGGETTO	
OGTD - Definizione	pendente

LC - LOCALIZZAZIONE GEOGRAFICO-AMMINISTRATIVA

PVC - LOCALIZZAZIONE GEOGRAFICO-AMMINISTRATIVA ATTUALE

PVCS - Stato	ITALIA
PVCR - Regione	Toscana
PVCP - Provincia	FI
PVCC - Comune	Firenze

LDC - COLLOCAZIONE SPECIFICA

LDCT - Tipologia	palazzo
LDCQ - Qualificazione	istituto universitario
LDCN - Denominazione	

attuale	Facoltà di Scienze Matematiche, Fisiche e Naturali
LDCC - Complesso di appartenenza	Antico Serraglio Granducale
LDCU - Indirizzo	Via La Pira, 4
LDCM - Denominazione raccolta	Museo di Storia Naturale, Istituto di Mineralogia e Petrografia
LDCS - Specifiche	sezione mineralogia

UB - UBICAZIONE E DATI PATRIMONIALI

INV - INVENTARIO DI MUSEO O SOPRINTENDENZA

INVN - Numero 13631

INVD - Data 1943

INV - INVENTARIO DI MUSEO O SOPRINTENDENZA

INVN - Numero 599

INVD - Data 1844

INV - INVENTARIO DI MUSEO O SOPRINTENDENZA

INVN - Numero 7745

INVD - Data sec. XIX inizio

DT - CRONOLOGIA

DTZ - CRONOLOGIA GENERICA

DTZG - Secolo sec. XVI

DTZS - Frazione di secolo seconda metà

DTS - CRONOLOGIA SPECIFICA

DTSI - Da 1550

DTSF - A 1599

DTM - Motivazione cronologia NR (recupero pregresso)

AU - DEFINIZIONE CULTURALE

ATB - AMBITO CULTURALE

ATBD - Denominazione bottega turca

ATBM - Motivazione dell'attribuzione analisi stilistica

MT - DATI TECNICI

MTC - Materia e tecnica giada/ intarsio

MTC - Materia e tecnica oro

MIS - MISURE

MISA - Altezza 7

MISL - Larghezza 5

CO - CONSERVAZIONE

STC - STATO DI CONSERVAZIONE

STCC - Stato di conservazione NR (recupero pregresso)

DA - DATI ANALITICI

DES - DESCRIZIONE

DESO - Indicazioni sull'oggetto Pendente.

DESI - Codifica Iconclass	NR (recupero pregresso)
DESS - Indicazioni sul soggetto	Decorazioni: girali vegetali.
TU - CONDIZIONE GIURIDICA E VINCOLI	
CDG - CONDIZIONE GIURIDICA	
CDGG - Indicazione generica	proprietà Stato
CDGS - Indicazione specifica	Università degli Studi di Firenze
CDGI - Indirizzo	Firenze
DO - FONTI E DOCUMENTI DI RIFERIMENTO	
FTA - DOCUMENTAZIONE FOTOGRAFICA	
FTAX - Genere	documentazione allegata
FTAP - Tipo	fotografia b/n
FTAN - Codice identificativo	SBAS FI 432243
AD - ACCESSO AI DATI	
ADS - SPECIFICHE DI ACCESSO AI DATI	
ADSP - Profilo di accesso	1
ADSM - Motivazione	scheda contenente dati liberamente accessibili
CM - COMPILAZIONE	
CMP - COMPILAZIONE	
CMPD - Data	1993
CMPN - Nome	Massinelli A. M.
FUR - Funzionario responsabile	Damiani G.
AGG - AGGIORNAMENTO - REVISIONE	
AGGD - Data	2006
AGGN - Nome	ARTPAST/ Torricini L.
AGGF - Funzionario responsabile	NR (recupero pregresso)