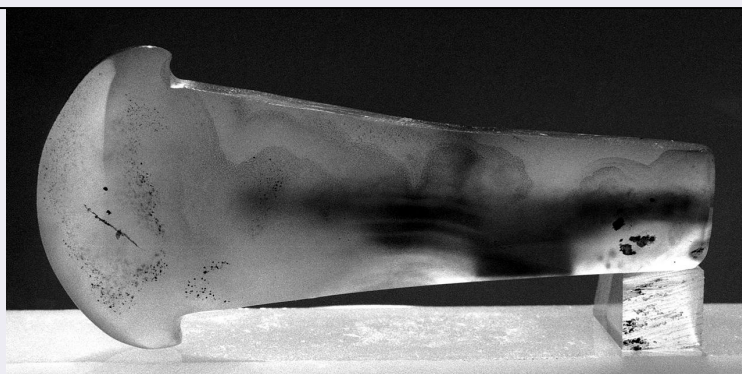


# SCHEDA



## CD - CODICI

TSK - Tipo Scheda	OA
LIR - Livello ricerca	I
<b>NCT - CODICE UNIVOCO</b>	
NCTR - Codice regione	09
NCTN - Numero catalogo generale	00331639
ESC - Ente schedatore	S17
ECP - Ente competente	S128

## OG - OGGETTO

### OGT - OGGETTO

OGTD - Definizione      impugnatura di arma bianca

## LC - LOCALIZZAZIONE GEOGRAFICO-AMMINISTRATIVA

### PVC - LOCALIZZAZIONE GEOGRAFICO-AMMINISTRATIVA ATTUALE

PVCS - Stato      ITALIA  
PVCR - Regione      Toscana  
PVCP - Provincia      FI  
PVCC - Comune      Firenze

### LDC - COLLOCAZIONE SPECIFICA

LDCT - Tipologia      palazzo  
LDCQ - Qualificazione      istituto universitario  
LDCN - Denominazione attuale      Facoltà di Scienze Matematiche, Fisiche e Naturali  
LDCC - Complesso di appartenenza      Antico Serraglio Granducale  
LDCU - Indirizzo      Via La Pira, 4  
LDCM - Denominazione raccolta      Museo di Storia Naturale, Istituto di Mineralogia e Petrografia  
LDCS - Specifiche      sezione mineralogia

## UB - UBICAZIONE E DATI PATRIMONIALI

### INV - INVENTARIO DI MUSEO O SOPRINTENDENZA

INVN - Numero      13254  
INVD - Data      1943

**DT - CRONOLOGIA****DTZ - CRONOLOGIA GENERICA**

DTZG - Secolo secc. XVI/ XVII

DTZS - Frazione di secolo fine/inizio

**DTS - CRONOLOGIA SPECIFICA**

DTSI - Da 1590

DTSF - A 1610

DTM - Motivazione cronologia NR (recupero pregresso)

**AU - DEFINIZIONE CULTURALE****ATB - AMBITO CULTURALE**

ATBD - Denominazione bottega fiorentina

ATBM - Motivazione dell'attribuzione analisi stilistica

**MT - DATI TECNICI**

MTC - Materia e tecnica calcedonio/ molatura

**MIS - MISURE**

MISL - Larghezza 4

MISN - Lunghezza 9

**CO - CONSERVAZIONE****STC - STATO DI CONSERVAZIONE**

STCC - Stato di conservazione NR (recupero pregresso)

**DA - DATI ANALITICI****DES - DESCRIZIONE**

DESO - Indicazioni sull'oggetto Impugnatura di coltello.

DESI - Codifica Iconclass NR (recupero pregresso)

DESS - Indicazioni sul soggetto NR (recupero pregresso)

**TU - CONDIZIONE GIURIDICA E VINCOLI****CDG - CONDIZIONE GIURIDICA**

CDGG - Indicazione generica proprietà Stato

CDGS - Indicazione specifica Università degli Studi di Firenze

CDGI - Indirizzo Firenze

**DO - FONTI E DOCUMENTI DI RIFERIMENTO****FTA - DOCUMENTAZIONE FOTOGRAFICA**

FTAX - Genere documentazione allegata

FTAP - Tipo fotografia b/n

FTAN - Codice identificativo SBAS FI 432443

**AD - ACCESSO AI DATI****ADS - SPECIFICHE DI ACCESSO AI DATI**

ADSP - Profilo di accesso 1

<b>ADSM - Motivazione</b>	scheda contenente dati liberamente accessibili
<b>CM - COMPILAZIONE</b>	
<b>CMP - COMPILAZIONE</b>	
<b>CMPD - Data</b>	1993
<b>CMPN - Nome</b>	Massinelli A. M.
<b>FUR - Funzionario responsabile</b>	Damiani G.
<b>AGG - AGGIORNAMENTO - REVISIONE</b>	
<b>AGGD - Data</b>	2006
<b>AGGN - Nome</b>	ARTPAST/ Torricini L.
<b>AGGF - Funzionario responsabile</b>	NR (recupero pregresso)