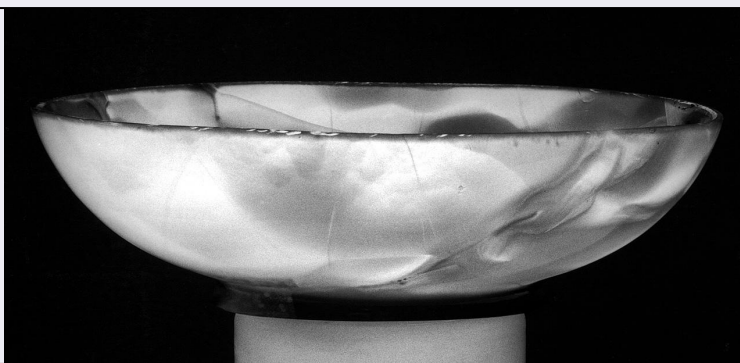


SCHEDA



CD - CODICI

TSK - Tipo Scheda	OA
LIR - Livello ricerca	I
NCT - CODICE UNIVOCO	
NCTR - Codice regione	09
NCTN - Numero catalogo generale	00331651
ESC - Ente schedatore	S17
ECP - Ente competente	S128

OG - OGGETTO

OGT - OGGETTO

OGTD - Definizione	tazza
--------------------	-------

LC - LOCALIZZAZIONE GEOGRAFICO-AMMINISTRATIVA

PVC - LOCALIZZAZIONE GEOGRAFICO-AMMINISTRATIVA ATTUALE

PVCS - Stato	ITALIA
PVCR - Regione	Toscana
PVCP - Provincia	FI
PVCC - Comune	Firenze

LDC - COLLOCAZIONE SPECIFICA

LDCT - Tipologia	palazzo
LDCQ - Qualificazione	istituto universitario
LDCN - Denominazione attuale	Facoltà di Scienze Matematiche, Fisiche e Naturali
LDCC - Complesso di appartenenza	Antico Serraglio Granducale
LDCU - Indirizzo	Via La Pira, 4
LDCM - Denominazione raccolta	Museo di Storia Naturale, Istituto di Mineralogia e Petrografia
LDCS - Specifiche	sezione mineralogia

UB - UBICAZIONE E DATI PATRIMONIALI

INV - INVENTARIO DI MUSEO O SOPRINTENDENZA

INVN - Numero	13237
INVD - Data	1943

INV - INVENTARIO DI MUSEO O SOPRINTENDENZA

INVN - Numero	1089
INVD - Data	1844
DT - CRONOLOGIA	
DTZ - CRONOLOGIA GENERICA	
DTZG - Secolo	secc. XVI/ XVII
DTZS - Frazione di secolo	fine/inizio
DTS - CRONOLOGIA SPECIFICA	
DTSI - Da	1590
DTSF - A	1610
DTM - Motivazione cronologia	NR (recupero pregresso)
AU - DEFINIZIONE CULTURALE	
ATB - AMBITO CULTURALE	
ATBD - Denominazione	bottega fiorentina
ATBM - Motivazione dell'attribuzione	analisi stilistica
MT - DATI TECNICI	
MTC - Materia e tecnica	calcedonio/ molatura
MIS - MISURE	
MISA - Altezza	3.5
MISL - Larghezza	9
MISD - Diametro	15
CO - CONSERVAZIONE	
STC - STATO DI CONSERVAZIONE	
STCC - Stato di conservazione	NR (recupero pregresso)
DA - DATI ANALITICI	
DES - DESCRIZIONE	
DESO - Indicazioni sull'oggetto	Tazza.
DESI - Codifica Iconclass	NR (recupero pregresso)
DESS - Indicazioni sul soggetto	NR (recupero pregresso)
TU - CONDIZIONE GIURIDICA E VINCOLI	
CDG - CONDIZIONE GIURIDICA	
CDGG - Indicazione generica	proprietà Stato
CDGS - Indicazione specifica	Università degli Studi di Firenze
CDGI - Indirizzo	Firenze
DO - FONTI E DOCUMENTI DI RIFERIMENTO	
FTA - DOCUMENTAZIONE FOTOGRAFICA	
FTAX - Genere	documentazione allegata
FTAP - Tipo	fotografia b/n
FTAN - Codice identificativo	SBAS FI 432219

AD - ACCESSO AI DATI**ADS - SPECIFICHE DI ACCESSO AI DATI****ADSP - Profilo di accesso** 1**ADSM - Motivazione** scheda contenente dati liberamente accessibili**CM - COMPILAZIONE****CMP - COMPILAZIONE****CMPD - Data** 1993**CMPN - Nome** Massinelli A. M.**FUR - Funzionario responsabile** Damiani G.**AGG - AGGIORNAMENTO - REVISIONE****AGGD - Data** 2006**AGGN - Nome** ARTPAST/ Torricini L.**AGGF - Funzionario responsabile** NR (recupero pregresso)