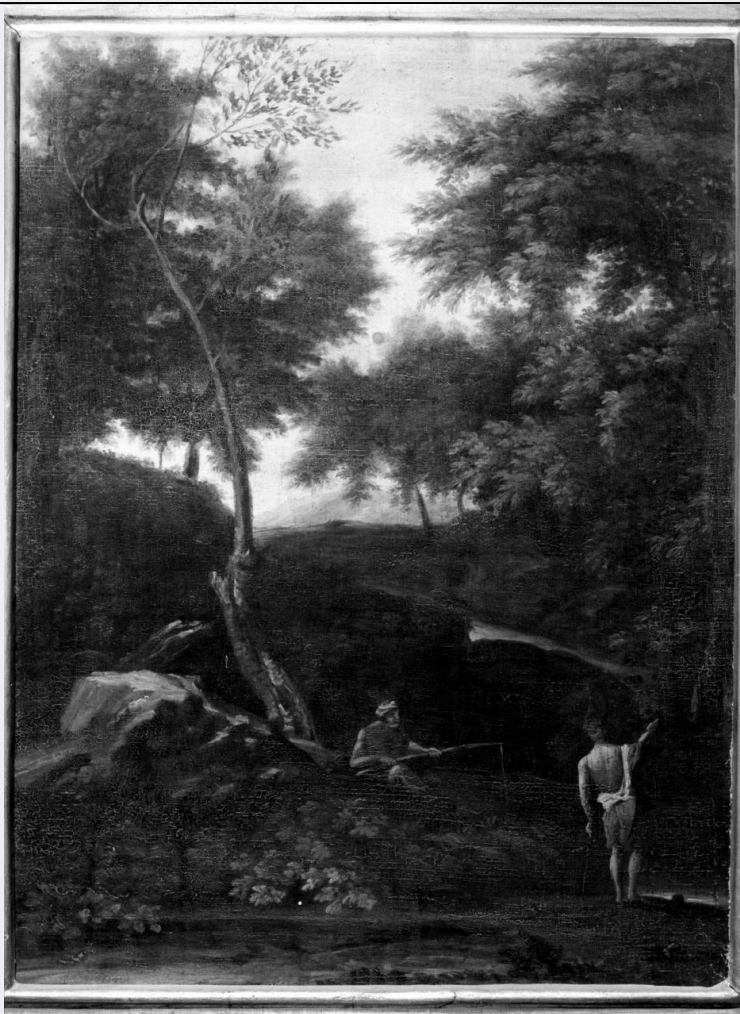


# SCHEDA



## CD - CODICI

TSK - Tipo Scheda	OA
LIR - Livello ricerca	C
<b>NCT - CODICE UNIVOCO</b>	
NCTR - Codice regione	09
NCTN - Numero catalogo generale	00624975
ESC - Ente schedatore	S17
ECP - Ente competente	S128

## OG - OGGETTO

<b>OGT - OGGETTO</b>	
OGTD - Definizione	dipinto
<b>SGT - SOGGETTO</b>	
SGTI - Identificazione	paesaggio con pescatore

## LC - LOCALIZZAZIONE GEOGRAFICO-AMMINISTRATIVA

<b>PVC - LOCALIZZAZIONE GEOGRAFICO-AMMINISTRATIVA ATTUALE</b>	
PVCS - Stato	ITALIA
PVCR - Regione	Toscana
PVCP - Provincia	PT

<b>PVCC - Comune</b>	Pistoia
<b>LDC - COLLOCAZIONE SPECIFICA</b>	
<b>LDCT - Tipologia</b>	palazzo
<b>LDCQ - Qualificazione</b>	comunale
<b>LDCN - Denominazione attuale</b>	Palazzo degli Anziani
<b>LDCU - Indirizzo</b>	Piazza del Duomo, 1
<b>LDCM - Denominazione raccolta</b>	Museo Civico di Pistoia
<b>LDCS - Specifiche</b>	secondo piano, corridoio Puccini
<b>UB - UBICAZIONE E DATI PATRIMONIALI</b>	
<b>UBO - Ubicazione originaria</b>	SC
<b>LA - ALTRE LOCALIZZAZIONI GEOGRAFICO-AMMINISTRATIVE</b>	
<b>TCL - Tipo di localizzazione</b>	luogo di provenienza
<b>PRV - LOCALIZZAZIONE GEOGRAFICO-AMMINISTRATIVA</b>	
<b>PRVR - Regione</b>	Toscana
<b>PRVP - Provincia</b>	PT
<b>PRVC - Comune</b>	Pistoia
<b>PRVL - Località</b>	Scornio
<b>PRC - COLLOCAZIONE SPECIFICA</b>	
<b>PRCT - Tipologia</b>	villa
<b>PRCD - Denominazione</b>	Villone Puccini
<b>PRCM - Denominazione raccolta</b>	Collezione Puccini
<b>PRD - DATA</b>	
<b>PRDI - Data ingresso</b>	1852/ post
<b>PRDU - Data uscita</b>	1862/ ante
<b>LA - ALTRE LOCALIZZAZIONI GEOGRAFICO-AMMINISTRATIVE</b>	
<b>TCL - Tipo di localizzazione</b>	luogo di provenienza
<b>PRV - LOCALIZZAZIONE GEOGRAFICO-AMMINISTRATIVA</b>	
<b>PRVR - Regione</b>	Toscana
<b>PRVP - Provincia</b>	PT
<b>PRVC - Comune</b>	Pistoia
<b>PRVL - Località</b>	Scornio
<b>PRC - COLLOCAZIONE SPECIFICA</b>	
<b>PRCT - Tipologia</b>	palazzo
<b>PRCD - Denominazione</b>	Conservatorio degli Orfani (poi Istituti Raggruppati)
<b>PRD - DATA</b>	
<b>PRDU - Data uscita</b>	1914
<b>RO - RAPPORTO</b>	
<b>ROF - RAPPORTO OPERA FINALE/ORIGINALE</b>	
<b>ROFF - Stadio opera</b>	copia
<b>ROFA - Autore opera finale</b>	

/originale	Dughet Garpard
ROFD - Datazione opera finale/originale	1669 ca.
ROFC - Collocazione opera finale/originale	FI/ Firenze/ Uffizi

## DT - CRONOLOGIA

### DTZ - CRONOLOGIA GENERICA

DTZG - Secolo	sec. XIX
DTZS - Frazione di secolo	prima metà

### DTS - CRONOLOGIA SPECIFICA

DTSI - Da	1800
DTSF - A	1849
DTM - Motivazione cronologia	analisi stilistica
DTM - Motivazione cronologia	bibliografia
ADT - Altre datazioni	sec. XVII

## AU - DEFINIZIONE CULTURALE

### ATB - AMBITO CULTURALE

ATBD - Denominazione	ambito toscano
ATBM - Motivazione dell'attribuzione	bibliografia
ATBM - Motivazione dell'attribuzione	analisi stilistica

## MT - DATI TECNICI

MTC - Materia e tecnica	tela/ pittura a olio
<b>MIS - MISURE</b>	
MISA - Altezza	51
MISL - Larghezza	40

## CO - CONSERVAZIONE

### STC - STATO DI CONSERVAZIONE

STCC - Stato di conservazione	mediocre
STCS - Indicazioni specifiche	diffuse cadute della pellicola pittorica; spesso strato giallo sovrapposto

## DA - DATI ANALITICI

### DES - DESCRIZIONE

DESO - Indicazioni sull'oggetto	NR (recupero pregresso)
DESI - Codifica Iconclass	25 H 21 3 : 43 C 12 8 : 31 A (+2)
DESS - Indicazioni sul soggetto	Figure: pescatore; uomo. Paesaggi.

### ISR - ISCRIZIONI

ISRC - Classe di appartenenza	documentaria
ISRS - Tecnica di scrittura	a matita
ISRT - Tipo di caratteri	numeri arabi

<b>ISRP - Posizione</b>	sul retro
<b>ISRI - Trascrizione</b>	Misura mt 0.66x0.55/ 104.85
<b>NSC - Notizie storico-critiche</b>	Il dipinto è segnalato negli inventari come opera di Garpard Dughet, e nell'inventario del Marchini come copia italiana ottocentesca di ispirazione barocca. Si tratta in realtà della copia del paesaggio di Dughet oggi agli Uffizi (n. P561), documentato a Firenze dagli inizi del XVIII secolo. Il dipinto sembra riferibile all'epoca neoclassica, ed è stato avvicinato dalla Indrio a Giovanni Gambini (1982).

**TU - CONDIZIONE GIURIDICA E VINCOLI**

<b>ACQ - ACQUISIZIONE</b>	
<b>ACQT - Tipo acquisizione</b>	acquisto
<b>ACQD - Data acquisizione</b>	1914
<b>CDG - CONDIZIONE GIURIDICA</b>	
<b>CDGG - Indicazione generica</b>	proprietà Ente pubblico territoriale
<b>CDGS - Indicazione specifica</b>	Comune di Pistoia
<b>CDGI - Indirizzo</b>	Piazza del Duomo, 1 - Pistoia

**DO - FONTI E DOCUMENTI DI RIFERIMENTO**

<b>FTA - DOCUMENTAZIONE FOTOGRAFICA</b>	
<b>FTAX - Genere</b>	documentazione allegata
<b>FTAP - Tipo</b>	fotografia b/n
<b>FTAN - Codice identificativo</b>	SBAS FI 335287
<b>FNT - FONTI E DOCUMENTI</b>	
<b>FNTP - Tipo</b>	inventario
<b>FNTA - Autore</b>	Melani V.
<b>FNTT - Denominazione</b>	Inventario Museo Civico
<b>FNTD - Data</b>	1975
<b>FNTN - Nome archivio</b>	Pistoia/ Museo Civico
<b>FNTS - Posizione</b>	n. 311
<b>FNTI - Codice identificativo</b>	NR (recupero pregresso)
<b>FNT - FONTI E DOCUMENTI</b>	
<b>FNTP - Tipo</b>	inventario
<b>FNTA - Autore</b>	Marchini G. - Gai S.
<b>FNTT - Denominazione</b>	Inventario
<b>FNTD - Data</b>	1956
<b>FNTN - Nome archivio</b>	Pistoia/ Museo Civico
<b>FNTS - Posizione</b>	n. 103
<b>FNTI - Codice identificativo</b>	NR (recupero pregresso)
<b>FNT - FONTI E DOCUMENTI</b>	
<b>FNTP - Tipo</b>	inventario
<b>FNTT - Denominazione</b>	Inventario sommario del Museo Civico
<b>FNTD - Data</b>	1935
<b>FNTN - Nome archivio</b>	Pistoia/ Museo Civico

<b>FNTS - Posizione</b>	n. 42
<b>FNTI - Codice identificativo</b>	NR (recupero pregresso)
<b>FNT - FONTI E DOCUMENTI</b>	
<b>FNTP - Tipo</b>	carta sciolta
<b>FNTT - Denominazione</b>	Nota degli oggetti d'arte esistenti oggi 18 luglio 1914 nella Civica Pinacoteca
<b>FNTD - Data</b>	1914
<b>FNTN - Nome archivio</b>	Pistoia/ Museo Civico
<b>FNTS - Posizione</b>	n. 4
<b>FNTI - Codice identificativo</b>	NR (recupero pregresso)
<b>FNT - FONTI E DOCUMENTI</b>	
<b>FNTP - Tipo</b>	relazione
<b>FNTT - Denominazione</b>	Verbale, 29 settembre 1914
<b>FNTD - Data</b>	1914
<b>FNTN - Nome archivio</b>	Pistoia/ Museo Civico
<b>FNTS - Posizione</b>	n. 4
<b>FNTI - Codice identificativo</b>	NR (recupero pregresso)
<b>FNT - FONTI E DOCUMENTI</b>	
<b>FNTP - Tipo</b>	registro
<b>FNTT - Denominazione</b>	Catalogo degli oggetti d'arte di proprietà del Conservatorio degli Orfani
<b>FNTD - Data</b>	1900
<b>FNTN - Nome archivio</b>	Pistoia/ Museo Civico
<b>FNTS - Posizione</b>	n. 4
<b>FNTI - Codice identificativo</b>	NR (recupero pregresso)
<b>FNT - FONTI E DOCUMENTI</b>	
<b>FNTP - Tipo</b>	registro
<b>FNTT - Denominazione</b>	Catalogo dei quadri ed oggetti d'arte esistenti in Galleria
<b>FNTD - Data</b>	1874 (?)
<b>FNTF - Foglio/Carta</b>	A 290, B 4
<b>FNTN - Nome archivio</b>	Pistoia/ Museo Civico
<b>FNTS - Posizione</b>	n. 8
<b>FNTI - Codice identificativo</b>	NR (recupero pregresso)
<b>FNT - FONTI E DOCUMENTI</b>	
<b>FNTP - Tipo</b>	registro
<b>FNTT - Denominazione</b>	Catalogo di pitture e disegni provenienti dall'eredità Puccini nel Conservatorio degli Orfani di Pistoia
<b>FNTD - Data</b>	1871
<b>FNTN - Nome archivio</b>	Pistoia/ Museo Civico
<b>FNTS - Posizione</b>	n. 4
<b>FNTI - Codice identificativo</b>	NR (recupero pregresso)
<b>FNT - FONTI E DOCUMENTI</b>	
<b>FNTP - Tipo</b>	registro

<b>FNTT - Denominazione</b>	Catalogo dei quadri, delle stampe e tocchi in penna da vendersi il dì 4 agosto 1862 alla Villa Puccini
<b>FNTD - Data</b>	1862
<b>FNTN - Nome archivio</b>	Pistoia/ Museo Civico
<b>FNTS - Posizione</b>	n. 542
<b>FNTI - Codice identificativo</b>	NR (recupero pregresso)
<b>BIB - BIBLIOGRAFIA</b>	
<b>BIBX - Genere</b>	bibliografia specifica
<b>BIBA - Autore</b>	Museo Civico
<b>BIBD - Anno di edizione</b>	1982
<b>BIBN - V., pp., nn.</b>	pp. 217-218
<b>AD - ACCESSO AI DATI</b>	
<b>ADS - SPECIFICHE DI ACCESSO AI DATI</b>	
<b>ADSP - Profilo di accesso</b>	1
<b>ADSM - Motivazione</b>	scheda contenente dati liberamente accessibili
<b>CM - COMPILAZIONE</b>	
<b>CMP - COMPILAZIONE</b>	
<b>CMPD - Data</b>	1994
<b>CMPN - Nome</b>	Dominici L.
<b>FUR - Funzionario responsabile</b>	Damiani G.
<b>RVM - TRASCRIZIONE PER INFORMATIZZAZIONE</b>	
<b>RVMD - Data</b>	2006
<b>RVMN - Nome</b>	ARTPAST/ Bari R.
<b>AGG - AGGIORNAMENTO - REVISIONE</b>	
<b>AGGD - Data</b>	2006
<b>AGGN - Nome</b>	ARTPAST/ Bari R.
<b>AGGF - Funzionario responsabile</b>	NR (recupero pregresso)
<b>AN - ANNOTAZIONI</b>	
<b>OSS - Osservazioni</b>	Telaio estensibile, probabilmente originale.