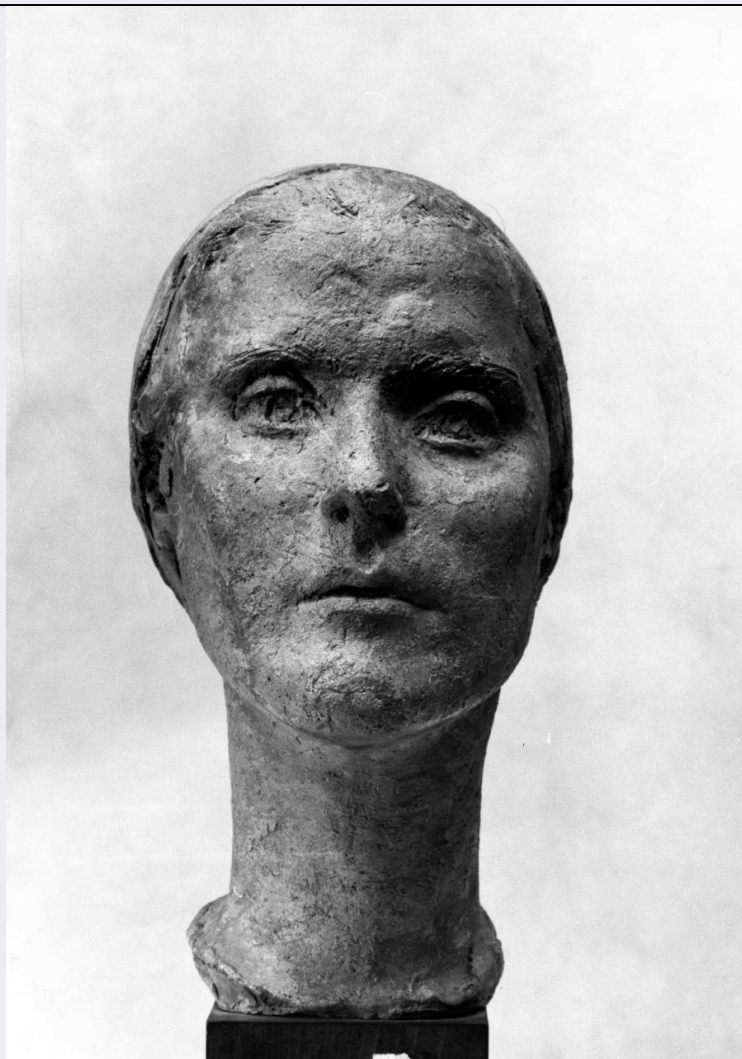


SCHEDA



CD - CODICI

TSK - Tipo Scheda OA

LIR - Livello ricerca C

NCT - CODICE UNIVOCO

NCTR - Codice regione 09

NCTN - Numero catalogo generale 00624988

ESC - Ente schedatore S17

ECP - Ente competente S128

OG - OGGETTO

OGT - OGGETTO

OGTD - Definizione scultura

SGT - SOGGETTO

SGTI - Identificazione testa di fanciulla

SGTT - Titolo Giovinetta

LC - LOCALIZZAZIONE GEOGRAFICO-AMMINISTRATIVA

PVC - LOCALIZZAZIONE GEOGRAFICO-AMMINISTRATIVA ATTUALE

PVCS - Stato ITALIA

PVCR - Regione Toscana

PVCP - Provincia	PT
PVCC - Comune	Pistoia
LDC - COLLOCAZIONE SPECIFICA	
LDCT - Tipologia	palazzo
LDCQ - Qualificazione	comunale
LDCN - Denominazione attuale	Palazzo degli Anziani
LDCU - Indirizzo	Piazza del Duomo, 1
LDCM - Denominazione raccolta	Museo Civico di Pistoia
LDCS - Specifiche	mezzanino, sezione novecentesca
UB - UBICAZIONE E DATI PATRIMONIALI	
UBO - Ubicazione originaria	SC
INV - INVENTARIO DI MUSEO O SOPRINTENDENZA	
INVN - Numero	Melani V.
INVD - Data	1975
DT - CRONOLOGIA	
DTZ - CRONOLOGIA GENERICA	
DTZG - Secolo	sec. XX
DTS - CRONOLOGIA SPECIFICA	
DTSI - Da	1940
DTSV - Validità	ca.
DTSF - A	1950
DTSL - Validità	ca.
DTM - Motivazione cronologia	bibliografia
AU - DEFINIZIONE CULTURALE	
AUT - AUTORE	
AUTM - Motivazione dell'attribuzione	firma
AUTN - Nome scelto	Fabbri Agenore
AUTA - Dati anagrafici	1911/
AUTH - Sigla per citazione	00003475
MT - DATI TECNICI	
MTC - Materia e tecnica	terracotta
MIS - MISURE	
MISA - Altezza	36
CO - CONSERVAZIONE	
STC - STATO DI CONSERVAZIONE	
STCC - Stato di conservazione	buono
DA - DATI ANALITICI	
DES - DESCRIZIONE	
DESO - Indicazioni	NR (recupero pregresso)

sull'oggetto	
DESI - Codifica Iconclass	31 AA 22 1 : 31 D 11 22 2
DESS - Indicazioni sul soggetto	Parti anatomiche: testa femminile.
ISR - ISCRIZIONI	
ISRC - Classe di appartenenza	documentaria
ISRS - Tecnica di scrittura	a sgraffio
ISRT - Tipo di caratteri	corsivo
ISRP - Posizione	sul retro, in basso a sinistra
ISRI - Trascrizione	Agenore Fabbri
NSC - Notizie storico-critiche	Databile intorno agli anni '40 per analogia con la cera "La Cincina", esposta nella mostra personale alla "Rotonda" di Bergamo nel 1943.
TU - CONDIZIONE GIURIDICA E VINCOLI	
CDG - CONDIZIONE GIURIDICA	
CDGG - Indicazione generica	proprietà Ente pubblico territoriale
CDGS - Indicazione specifica	Comune di Pistoia
CDGI - Indirizzo	Piazza del Duomo, 1 - Pistoia
DO - FONTI E DOCUMENTI DI RIFERIMENTO	
FTA - DOCUMENTAZIONE FOTOGRAFICA	
FTAX - Genere	documentazione allegata
FTAP - Tipo	fotografia b/n
FTAN - Codice identificativo	SBAS FI 335060
FTA - DOCUMENTAZIONE FOTOGRAFICA	
FTAX - Genere	documentazione allegata
FTAP - Tipo	fotografia b/n
FTAN - Codice identificativo	SBAS FI 335062
FTA - DOCUMENTAZIONE FOTOGRAFICA	
FTAX - Genere	documentazione esistente
FTAP - Tipo	fotografia b/n
FTAN - Codice identificativo	Foto Berti, Pistoia
FNT - FONTI E DOCUMENTI	
FNTP - Tipo	inventario
FNTA - Autore	Melani V.
FNTT - Denominazione	Inventario Museo Civico
FNTD - Data	1975
FNTN - Nome archivio	Pistoia/ Museo Civico
FNTS - Posizione	n. 302
FNTI - Codice identificativo	NR (recupero pregresso)
BIB - BIBLIOGRAFIA	
BIBX - Genere	bibliografia specifica
BIBA - Autore	Città artisti

BIBD - Anno di edizione	1980
BIBN - V., pp., nn.	p. 260
MST - MOSTRE	
MSTT - Titolo	La città e gli artisti: Pistoia tra Avanguardie e Novecento
MSTL - Luogo	Pistoia
MSTD - Data	1980
AD - ACCESSO AI DATI	
ADS - SPECIFICHE DI ACCESSO AI DATI	
ADSP - Profilo di accesso	1
ADSM - Motivazione	scheda contenente dati liberamente accessibili
CM - COMPILAZIONE	
CMP - COMPILAZIONE	
CMPD - Data	1995
CMPN - Nome	Cappellini P.
FUR - Funzionario responsabile	Damiani G.
RVM - TRASCRIZIONE PER INFORMATIZZAZIONE	
RVMD - Data	2006
RVMN - Nome	ARTPAST/ Bari R.
AGG - AGGIORNAMENTO - REVISIONE	
AGGD - Data	2006
AGGN - Nome	ARTPAST/ Bari R.
AGGF - Funzionario responsabile	NR (recupero pregresso)