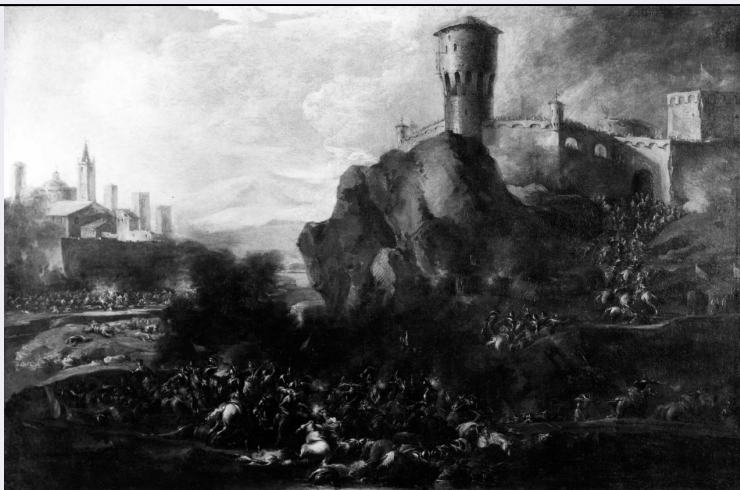


# SCHEDA



## CD - CODICI

TSK - Tipo Scheda OA

LIR - Livello ricerca C

### NCT - CODICE UNIVOCO

NCTR - Codice regione 09

NCTN - Numero catalogo generale 00625034

ESC - Ente schedatore S17

ECP - Ente competente S128

## RV - RELAZIONI

ROZ - Altre relazioni 0900625033

## OG - OGGETTO

### OGT - OGGETTO

OGTD - Definizione dipinto

### SGT - SOGGETTO

SGTI - Identificazione battaglia

## LC - LOCALIZZAZIONE GEOGRAFICO-AMMINISTRATIVA

### PVC - LOCALIZZAZIONE GEOGRAFICO-AMMINISTRATIVA ATTUALE

PVCS - Stato ITALIA

PVCR - Regione Toscana

PVCP - Provincia PT

PVCC - Comune Pistoia

### LDC - COLLOCAZIONE SPECIFICA

LDCT - Tipologia palazzo

LDCQ - Qualificazione comunale

LDCN - Denominazione attuale Palazzo degli Anziani

LDCU - Indirizzo Piazza del Duomo, 1

LDCM - Denominazione raccolta Museo Civico di Pistoia

LDCS - Specifiche secondo piano, salone

**UB - UBICAZIONE E DATI PATRIMONIALI**

<b>UBO - Ubicazione originaria</b>	SC
------------------------------------	----

**LA - ALTRE LOCALIZZAZIONI GEOGRAFICO-AMMINISTRATIVE**

<b>TCL - Tipo di localizzazione</b>	luogo di provenienza
-------------------------------------	----------------------

**PRV - LOCALIZZAZIONE GEOGRAFICO-AMMINISTRATIVA**

<b>PRVR - Regione</b>	Toscana
-----------------------	---------

<b>PRVP - Provincia</b>	PT
-------------------------	----

<b>PRVC - Comune</b>	Pistoia
----------------------	---------

**PRC - COLLOCAZIONE SPECIFICA**

<b>PRCM - Denominazione raccolta</b>	Raccolta Chiappelli
--------------------------------------	---------------------

**PRD - DATA**

<b>PRDU - Data uscita</b>	1951
---------------------------	------

**LA - ALTRE LOCALIZZAZIONI GEOGRAFICO-AMMINISTRATIVE**

<b>TCL - Tipo di localizzazione</b>	luogo di provenienza
-------------------------------------	----------------------

**PRV - LOCALIZZAZIONE GEOGRAFICO-AMMINISTRATIVA**

<b>PRVR - Regione</b>	Toscana
-----------------------	---------

<b>PRVP - Provincia</b>	PT
-------------------------	----

<b>PRVC - Comune</b>	Pistoia
----------------------	---------

**PRC - COLLOCAZIONE SPECIFICA**

<b>PRCD - Denominazione</b>	Direzione generale dei Macelli
-----------------------------	--------------------------------

**PRD - DATA**

<b>PRDU - Data uscita</b>	1976
---------------------------	------

**DT - CRONOLOGIA****DTZ - CRONOLOGIA GENERICA**

<b>DTZG - Secolo</b>	sec. XVII
----------------------	-----------

<b>DTZS - Frazione di secolo</b>	seconda metà
----------------------------------	--------------

**DTS - CRONOLOGIA SPECIFICA**

<b>DTSI - Da</b>	1650
------------------	------

<b>DTSF - A</b>	1699
-----------------	------

<b>DTM - Motivazione cronologia</b>	analisi stilistica
-------------------------------------	--------------------

**AU - DEFINIZIONE CULTURALE****AUT - AUTORE**

<b>AUTM - Motivazione dell'attribuzione</b>	analisi stilistica
---	--------------------

<b>AUTM - Motivazione dell'attribuzione</b>	bibliografia
---	--------------

<b>AUTN - Nome scelto</b>	Graziani Francesco detto Ciccio Napoletano
---------------------------	--

<b>AUTA - Dati anagrafici</b>	notizie seconda metà sec. XVII
-------------------------------	--------------------------------

<b>AUTH - Sigla per citazione</b>	00003938
-----------------------------------	----------

**MT - DATI TECNICI**

<b>MTC - Materia e tecnica</b>	tela/ pittura a olio
--------------------------------	----------------------

**MIS - MISURE**

MISA - Altezza	117
MISL - Larghezza	180
<b>CO - CONSERVAZIONE</b>	
<b>STC - STATO DI CONSERVAZIONE</b>	
STCC - Stato di conservazione	buono
STCS - Indicazioni specifiche	antiche lacune di piccole dimensioni stuccate e reintegrate
<b>RS - RESTAURI</b>	
<b>RST - RESTAURI</b>	
RSTD - Data	1979
RSTE - Ente responsabile	Comune di Pistoia/ Ministero B. C. A.
RSTN - Nome operatore	Cooperativa Beni Culturali, Roma
RSTR - Ente finanziatore	Comune di Pistoia/ Ministero per i Beni Culturali e Ambientali
<b>DA - DATI ANALITICI</b>	
<b>DES - DESCRIZIONE</b>	
DESO - Indicazioni sull'oggetto	NR (recupero pregresso)
DESI - Codifica Iconclass	45 H 3
DESS - Indicazioni sul soggetto	Guerrieri. Architetture: castello. Paesaggi.
NSC - Notizie storico-critiche	L'opera è il pendant di un'altra Battaglia che si conserva al Museo Civico di Pistoia (cat. 89). Entrambi i dipinti sono riferibili al poco noto Francesco Graziani, attivo a Roma e a Napoli nella seconda metà del '600, sulla base del confronto stilistico con una serie di Battaglie conservate nel Museo di Deruta, una delle quali reca sul retro la scritta "del Graziani eccellente pittore".
<b>TU - CONDIZIONE GIURIDICA E VINCOLI</b>	
<b>ACQ - ACQUISIZIONE</b>	
ACQT - Tipo acquisizione	donazione
ACQN - Nome	Giustina Niccolai vedova Chiappelli
ACQD - Data acquisizione	1937
ACQL - Luogo acquisizione	PT/ Pistoia
<b>CDG - CONDIZIONE GIURIDICA</b>	
CDGG - Indicazione generica	proprietà Ente pubblico territoriale
CDGS - Indicazione specifica	Comune di Pistoia
CDGI - Indirizzo	Piazza del Duomo, 1 - Pistoia
<b>DO - FONTI E DOCUMENTI DI RIFERIMENTO</b>	
<b>FTA - DOCUMENTAZIONE FOTOGRAFICA</b>	
FTAX - Genere	documentazione allegata
FTAP - Tipo	fotografia b/n
FTAN - Codice identificativo	SBAS FI 335279
FTAT - Note	dopo il restauro

**FTA - DOCUMENTAZIONE FOTOGRAFICA**

<b>FTAX - Genere</b>	documentazione esistente
<b>FTAP - Tipo</b>	fotografia b/n
<b>FTAN - Codice identificativo</b>	Museo Civico di PT 701
<b>FTAT - Note</b>	prima del restauro

**FNT - FONTI E DOCUMENTI**

<b>FNTP - Tipo</b>	inventario
<b>FNTA - Autore</b>	Melani V.
<b>FNTT - Denominazione</b>	Inventario Museo Civico
<b>FNTD - Data</b>	1975
<b>FNTN - Nome archivio</b>	Pistoia/ Museo Civico
<b>FNTS - Posizione</b>	n. 701
<b>FNTI - Codice identificativo</b>	NR (recupero pregresso)

**BIB - BIBLIOGRAFIA**

<b>BIBX - Genere</b>	bibliografia specifica
<b>BIBA - Autore</b>	Museo Civico
<b>BIBD - Anno di edizione</b>	1982
<b>BIBN - V., pp., nn.</b>	pp. 184-185

**AD - ACCESSO AI DATI****ADS - SPECIFICHE DI ACCESSO AI DATI**

<b>ADSP - Profilo di accesso</b>	1
<b>ADSM - Motivazione</b>	scheda contenente dati liberamente accessibili

**CM - COMPILAZIONE****CMP - COMPILAZIONE**

<b>CMPD - Data</b>	1994
<b>CMPN - Nome</b>	Dominici L.

<b>FUR - Funzionario responsabile</b>	Damiani G.
---------------------------------------	------------

**RVM - TRASCRIZIONE PER INFORMATIZZAZIONE**

<b>RVMD - Data</b>	2006
<b>RVMN - Nome</b>	ARTPAST/ Bari R.

**AGG - AGGIORNAMENTO - REVISIONE**

<b>AGGD - Data</b>	2006
<b>AGGN - Nome</b>	ARTPAST/ Bari R.
<b>AGGF - Funzionario responsabile</b>	NR (recupero pregresso)

**AN - ANNOTAZIONI**

<b>OSS - Osservazioni</b>	Telaio estensibile non originale.
---------------------------	-----------------------------------