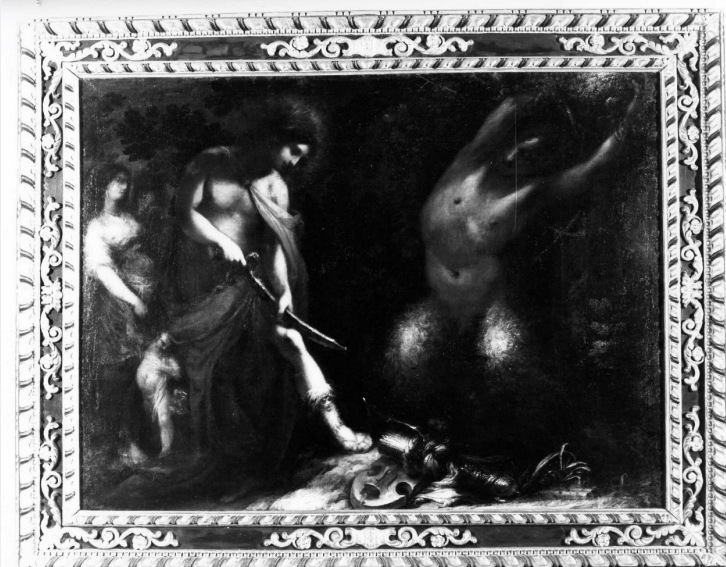


SCHEDA



CD - CODICI

TSK - Tipo Scheda	OA
LIR - Livello ricerca	C
NCT - CODICE UNIVOCO	
NCTR - Codice regione	09
NCTN - Numero catalogo generale	00625039
ESC - Ente schedatore	S17
ECP - Ente competente	S128

RV - RELAZIONI

ROZ - Altre relazioni	0900625039
-----------------------	------------

OG - OGGETTO

OGT - OGGETTO

OGTD - Definizione	dipinto
--------------------	---------

SGT - SOGGETTO

SGTI - Identificazione	Apollo e Marsia
------------------------	-----------------

LC - LOCALIZZAZIONE GEOGRAFICO-AMMINISTRATIVA

PVC - LOCALIZZAZIONE GEOGRAFICO-AMMINISTRATIVA ATTUALE

PVCS - Stato	ITALIA
PVCR - Regione	Toscana
PVCP - Provincia	PT
PVCC - Comune	Pistoia

LDC - COLLOCAZIONE SPECIFICA

LDCT - Tipologia	palazzo
LDCQ - Qualificazione	comunale
LDCN - Denominazione attuale	Palazzo degli Anziani
LDCU - Indirizzo	Piazza del Duomo, 1
LDCM - Denominazione	

raccolta	Museo Civico di Pistoia
LDCS - Specifiche	secondo piano, salone
UB - UBICAZIONE E DATI PATRIMONIALI	
UBO - Ubicazione originaria	SC
LA - ALTRE LOCALIZZAZIONI GEOGRAFICO-AMMINISTRATIVE	
TCL - Tipo di localizzazione	luogo di collocazione successiva
PRV - LOCALIZZAZIONE GEOGRAFICO-AMMINISTRATIVA	
PRVR - Regione	Toscana
PRVP - Provincia	PT
PRVC - Comune	Pistoia
PRC - COLLOCAZIONE SPECIFICA	
PRCM - Denominazione raccolta	Collezione privata Chiappelli
PRD - DATA	
PRDU - Data uscita	1937
DT - CRONOLOGIA	
DTZ - CRONOLOGIA GENERICA	
DTZG - Secolo	sec. XVII
DTZS - Frazione di secolo	secondo quarto
DTS - CRONOLOGIA SPECIFICA	
DTSI - Da	1625
DTSF - A	1649
DTM - Motivazione cronologia	analisi storica
DTM - Motivazione cronologia	bibliografia
ADT - Altre datazioni	1650 ca.
AU - DEFINIZIONE CULTURALE	
AUT - AUTORE	
AUTM - Motivazione dell'attribuzione	analisi stilistica
AUTM - Motivazione dell'attribuzione	bibliografia
AUTN - Nome scelto	Montelatici Francesco detto Cecco Bravo
AUTA - Dati anagrafici	1607/ 1661
AUTH - Sigla per citazione	00003243
AAT - Altre attribuzioni	Furini Francesco
AAT - Altre attribuzioni	Mazzoni Sebastiano
MT - DATI TECNICI	
MTC - Materia e tecnica	tela/ pittura a olio
MIS - MISURE	
MISA - Altezza	154
MISL - Larghezza	206
CO - CONSERVAZIONE	
STC - STATO DI CONSERVAZIONE	

STCC - Stato di conservazione	discreto
STCS - Indicazioni specifiche	Antiche lacune; sollevamenti e consunzioni del colore; vecchi ritocchi.
DA - DATI ANALITICI	
DES - DESCRIZIONE	
DESO - Indicazioni sull'oggetto	NR (recupero pregresso)
DESI - Codifica Iconclass	92 B 34 12 1
DESS - Indicazioni sul soggetto	Personaggi: Apollo; Marsia. Figure: donna; bambino. Strumenti musicali. Paesaggi.
ISR - ISCRIZIONI	
ISRC - Classe di appartenenza	documentaria
ISRS - Tecnica di scrittura	NR (recupero pregresso)
ISRT - Tipo di caratteri	corsivo
ISRP - Posizione	nel retro sul telaio, su un cartellino
ISRI - Trascrizione	La pittura del Seicento a Venezia - 1959/ n° 233
ISR - ISCRIZIONI	
ISRC - Classe di appartenenza	documentaria
ISRS - Tecnica di scrittura	NR (recupero pregresso)
ISRT - Tipo di caratteri	corsivo
ISRP - Posizione	nel retro sul telaio, su un cartellino
ISRI - Trascrizione	Soprintendenza alle Gallerie di Firenze/ Proprietà Museo Civico di Pistoia/ Apollo e Marsia/ cm 154x206
NSC - Notizie storico-critiche	<p>Il quadro, insieme a quello raffigurante "Erminia e i pastori", entrò nella raccolta del Museo Civico di Pistoia nel 1937 come lascito Chiappelli e attribuito a Francesco Furini da Alfredo Chiti, allora curatore del Museo. Nel 1956 Giuseppe Marchini (Inventario 1956) l'assegnava a Sebastiano Mazzoni, pittore di origine fiorentina trasferitosi a Venezia intorno al 1648, e con tale attribuzione l'opera fu esposta alla Mostra "La pittura veneziana del '600", tenutasi in Ca' Pesaro a Venezia (1959). Nel 1960 l'Ewald inserì questo quadro nell'ancora piccolo "corpus" pittorico dell'artista fiorentino Francesco Montelatici detto il Cecco Bravo e Anna Rosa Masetti, nel suo studio monografico su questo pittore (1962), conferma tale attribuzione. L'autografia di Cecco Bravo di quest'opera può essere avvalorata da un disegno che pur presentando una composizione diversa ha un analogo soggetto (Firenze, Biblioteca Marucelliana, vol. B, n. 135). La Barsanti (1986) data questo quadro negli anni '50 del Seicento, cioè nella fase matura del Montelatici, proprio per questa materia quasi evanescente dove le figure, dai contorni sfumati, sono dipinte con toni ombrosi ma vividi, elementi riconducibili alle suggestioni della pittura veneziana.</p>
TU - CONDIZIONE GIURIDICA E VINCOLI	
ACQ - ACQUISIZIONE	
ACQT - Tipo acquisizione	acquisto
ACQD - Data acquisizione	1937

CDG - CONDIZIONE GIURIDICA

CDGG - Indicazione generica	proprietà Ente pubblico territoriale
CDGS - Indicazione specifica	Comune di Pistoia
CDGI - Indirizzo	Piazza del Duomo, 1 - Pistoia

DO - FONTI E DOCUMENTI DI RIFERIMENTO**FTA - DOCUMENTAZIONE FOTOGRAFICA**

FTAX - Genere	documentazione allegata
FTAP - Tipo	fotografia b/n
FTAN - Codice identificativo	SBAS FI 335289

FNT - FONTI E DOCUMENTI

FNTP - Tipo	inventario
FNTA - Autore	Melani V.
FNTT - Denominazione	Inventario Museo Civico
FNTD - Data	1975
FNTN - Nome archivio	Pistoia/ Museo Civico
FNTS - Posizione	n. 70
FNTI - Codice identificativo	NR (recupero pregresso)

FNT - FONTI E DOCUMENTI

FNTP - Tipo	inventario
FNTA - Autore	Marchini G. - Gai S.
FNTT - Denominazione	Inventario
FNTD - Data	1956
FNTF - Foglio/Carta	p. 5
FNTN - Nome archivio	Pistoia/ Museo Civico
FNTS - Posizione	n. 45
FNTI - Codice identificativo	NR (recupero pregresso)

FNT - FONTI E DOCUMENTI

FNTP - Tipo	inventario
FNTT - Denominazione	Inventario degli oggetti donati al Museo Civico per volontà testamentaria di Giustina Niccolai vedova Chiappelli
FNTD - Data	1937/06/20
FNTF - Foglio/Carta	fascicolo Museo
FNTN - Nome archivio	Pistoia/ Archivio Comunale
FNTS - Posizione	n. 652
FNTI - Codice identificativo	NR (recupero pregresso)

BIB - BIBLIOGRAFIA

BIBX - Genere	bibliografia specifica
BIBA - Autore	Museo Civico
BIBD - Anno di edizione	1982
BIBN - V., pp., nn.	pp. 146-148

BIB - BIBLIOGRAFIA

BIBX - Genere	bibliografia specifica
BIBA - Autore	Seicento fiorentino
BIBD - Anno di edizione	1986
BIBH - Sigla per citazione	00000279
BIBN - V., pp., nn.	pp. 44-51
MST - MOSTRE	
MSTT - Titolo	Pittura veneziana nel Seicento
MSTL - Luogo	Venezia
MSTD - Data	1959
AD - ACCESSO AI DATI	
ADS - SPECIFICHE DI ACCESSO AI DATI	
ADSP - Profilo di accesso	1
ADSM - Motivazione	scheda contenente dati liberamente accessibili
CM - COMPILAZIONE	
CMP - COMPILAZIONE	
CMPD - Data	1994
CMPN - Nome	Cappellini P.
FUR - Funzionario responsabile	Damiani G.
RVM - TRASCRIZIONE PER INFORMATIZZAZIONE	
RVMD - Data	2006
RVMN - Nome	ARTPAST/ Bari R.
AGG - AGGIORNAMENTO - REVISIONE	
AGGD - Data	2006
AGGN - Nome	ARTPAST/ Bari R.
AGGF - Funzionario responsabile	NR (recupero pregresso)
AN - ANNOTAZIONI	
OSS - Osservazioni	Il dipinto ha la cornice coeva in legno intagliato e dorato, nella zona centrale con motivi stilizzati aggettanti su fondo dipinto in nero, le due zone laterali decorate da motivi a fogliette.// Il catalogo parla di lascito Chiappelli.