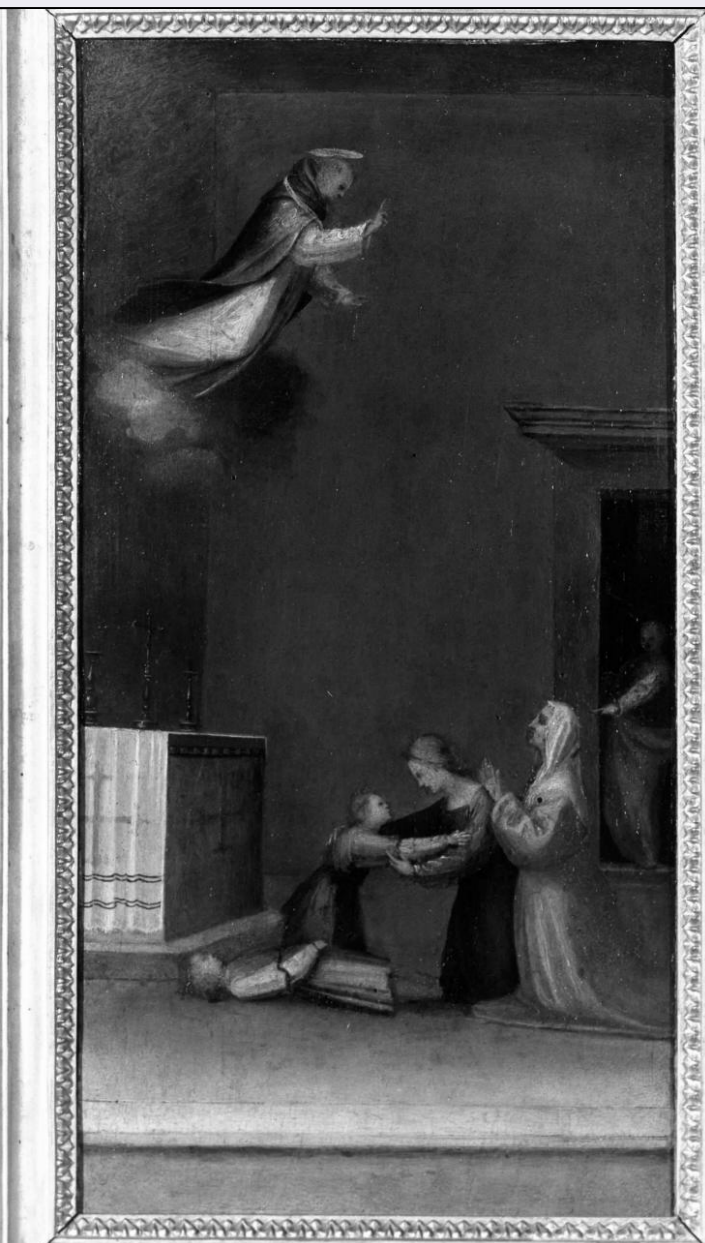


# SCHEDA



## CD - CODICI

TSK - Tipo Scheda OA

LIR - Livello ricerca C

### NCT - CODICE UNIVOCO

NCTR - Codice regione 09

NCTN - Numero catalogo generale 00625043

ESC - Ente schedatore S17

ECP - Ente competente S128

## RV - RELAZIONI

ROZ - Altre relazioni 0900625043

## OG - OGGETTO

OGT - OGGETTO

OGTD - Definizione dipinto

SGT - SOGGETTO

**SGTI - Identificazione**

Sant'Antonino resuscita un fanciullo

**LC - LOCALIZZAZIONE GEOGRAFICO-AMMINISTRATIVA****PVC - LOCALIZZAZIONE GEOGRAFICO-AMMINISTRATIVA ATTUALE****PVCS - Stato**

ITALIA

**PVCR - Regione**

Toscana

**PVCP - Provincia**

PT

**PVCC - Comune**

Pistoia

**LDC - COLLOCAZIONE SPECIFICA****LDCT - Tipologia**

palazzo

**LDCQ - Qualificazione**

comunale

**LDCN - Denominazione attuale**

Palazzo degli Anziani

**LDCU - Indirizzo**

Piazza del Duomo, 1

**LDCM - Denominazione raccolta**

Museo Civico di Pistoia

**LDCS - Specifiche**

secondo piano, corridoio Puccini

**UB - UBICAZIONE E DATI PATRIMONIALI****UBO - Ubicazione originaria**

SC

**LA - ALTRE LOCALIZZAZIONI GEOGRAFICO-AMMINISTRATIVE****TCL - Tipo di localizzazione**

luogo di provenienza

**PRV - LOCALIZZAZIONE GEOGRAFICO-AMMINISTRATIVA****PRVR - Regione**

Toscana

**PRVP - Provincia**

PT

**PRVC - Comune**

Pistoia

**PRVL - Località**

Scornio

**PRC - COLLOCAZIONE SPECIFICA****PRCT - Tipologia**

villa

**PRCD - Denominazione**

Villone Puccini

**PRCM - Denominazione raccolta**

Collezione Puccini

**PRD - DATA****PRDI - Data ingresso**

1852/ post

**PRDU - Data uscita**

1862/ ante

**LA - ALTRE LOCALIZZAZIONI GEOGRAFICO-AMMINISTRATIVE****TCL - Tipo di localizzazione**

luogo di provenienza

**PRV - LOCALIZZAZIONE GEOGRAFICO-AMMINISTRATIVA****PRVR - Regione**

Toscana

**PRVP - Provincia**

PT

**PRVC - Comune**

Pistoia

**PRVL - Località**

Scornio

**PRC - COLLOCAZIONE SPECIFICA****PRCT - Tipologia**

palazzo

**PRCD - Denominazione**

Conservatorio degli Orfani (poi Istituti Raggruppati)

**PRD - DATA**

<b>PRDU - Data uscita</b>	1914
---------------------------	------

**DT - CRONOLOGIA****DTZ - CRONOLOGIA GENERICA**

<b>DTZG - Secolo</b>	sec. XVI
----------------------	----------

<b>DTZS - Frazione di secolo</b>	primo quarto
----------------------------------	--------------

**DTS - CRONOLOGIA SPECIFICA**

<b>DTSI - Da</b>	1500
------------------	------

<b>DTSF - A</b>	1524
-----------------	------

<b>DTM - Motivazione cronologia</b>	bibliografia
-------------------------------------	--------------

**AU - DEFINIZIONE CULTURALE****AUT - AUTORE**

<b>AUTS - Riferimento all'autore</b>	attribuito
--------------------------------------	------------

<b>AUTM - Motivazione dell'attribuzione</b>	analisi stilistica
---	--------------------

<b>AUTN - Nome scelto</b>	Della Porta Bartolomeo detto Fra' Bartolomeo
---------------------------	--

<b>AUTA - Dati anagrafici</b>	1472/ 1517
-------------------------------	------------

<b>AUTH - Sigla per citazione</b>	00000109
-----------------------------------	----------

<b>AAT - Altre attribuzioni</b>	scuola di Andrea del Sarto
---------------------------------	----------------------------

<b>AAT - Altre attribuzioni</b>	Granacci Francesco
---------------------------------	--------------------

**MT - DATI TECNICI**

<b>MTC - Materia e tecnica</b>	tavola/ pittura a olio
--------------------------------	------------------------

**MIS - MISURE**

<b>MISA - Altezza</b>	49.8
-----------------------	------

<b>MISL - Larghezza</b>	25.4
-------------------------	------

**CO - CONSERVAZIONE****STC - STATO DI CONSERVAZIONE**

<b>STCC - Stato di conservazione</b>	buono
--------------------------------------	-------

<b>STCS - Indicazioni specifiche</b>	Cadute di pellicola pittorica; vecchi ritocchi in corrispondenza di piccole lacune stuccate e ridipinture. Del tutto rifatto il viso della bambina; strato bruno sovrammesso.
--------------------------------------	---

**DA - DATI ANALITICI****DES - DESCRIZIONE**

<b>DESO - Indicazioni sull'oggetto</b>	Incisioni sull'imprimitura in corrispondenza della porta e dell'altare.
--	---

<b>DESI - Codifica Iconclass</b>	11 H (ANTONINO) 5
----------------------------------	-------------------

<b>DESS - Indicazioni sul soggetto</b>	Personaggi: Sant'Antonino. Figure: fanciullo; donne. Architetture.
--	--

**ISR - ISCRIZIONI**

<b>ISRC - Classe di appartenenza</b>	documentaria
--------------------------------------	--------------

<b>ISRS - Tecnica di scrittura</b>	NR (recupero pregresso)
------------------------------------	-------------------------

<b>ISRT - Tipo di caratteri</b>	numeri arabi
<b>ISRP - Posizione</b>	nel retro, su un cartellino
<b>ISRI - Trascrizione</b>	147
<b>NSC - Notizie storico-critiche</b>	Le due tavolette, già unite con le tre dell'Annunciazione dello stesso Museo Civico (cat. 105-107), erano probabilmente parte di una predella o dell'incorniciatura di una pala d'altare. Furono attribuite alla scuola di Andrea del Sarto ed in seguito (Inventario 1935) a Francesco Granacci. Successivamente (inventario 1956 e 1975) furono riferiti più genericamente a "scuola fiorentina del XVI secolo. L'Holst (1974) vi ha riconosciuto un ignoto seguace di Fra' Bartolomeo.

#### **TU - CONDIZIONE GIURIDICA E VINCOLI**

##### **ACQ - ACQUISIZIONE**

**ACQT - Tipo acquisizione** acquisto

**ACQD - Data acquisizione** 1914

##### **CDG - CONDIZIONE GIURIDICA**

**CDGG - Indicazione generica** proprietà Ente pubblico territoriale

**CDGS - Indicazione specifica** Comune di Pistoia

**CDGI - Indirizzo** Piazza del Duomo, 1 - Pistoia

#### **DO - FONTI E DOCUMENTI DI RIFERIMENTO**

##### **FTA - DOCUMENTAZIONE FOTOGRAFICA**

**FTAX - Genere** documentazione allegata

**FTAP - Tipo** fotografia b/n

**FTAN - Codice identificativo** SBAS FI 336356

##### **FNT - FONTI E DOCUMENTI**

**FNTP - Tipo** inventario

**FNTA - Autore** Melani V.

**FNTT - Denominazione** Inventario Museo Civico

**FNTD - Data** 1975

**FNTN - Nome archivio** Pistoia/ Museo Civico

**FNTS - Posizione** nn. 30, 31

**FNTI - Codice identificativo** NR (recupero pregresso)

##### **FNT - FONTI E DOCUMENTI**

**FNTP - Tipo** inventario

**FNTA - Autore** Marchini G. - Gai S.

**FNTT - Denominazione** Inventario

**FNTD - Data** 1956

**FNTN - Nome archivio** Pistoia/ Museo Civico

**FNTS - Posizione** nn. 9, 10

**FNTI - Codice identificativo** NR (recupero pregresso)

##### **FNT - FONTI E DOCUMENTI**

**FNTP - Tipo** inventario

**FNTT - Denominazione** Inventario sommario del Museo Civico

**FNTD - Data** 1935

<b>FNTF - Foglio/Carta</b>	p. 21
<b>FNTN - Nome archivio</b>	Pistoia/ Museo Civico
<b>FNTS - Posizione</b>	n. 17; segnato 63
<b>FNTI - Codice identificativo</b>	NR (recupero pregresso)
<b>FNT - FONTI E DOCUMENTI</b>	
<b>FNTP - Tipo</b>	carta sciolta
<b>FNTT - Denominazione</b>	Nota degli oggetti d'arte esistenti oggi 18 luglio 1914 nella Civica Pinacoteca
<b>FNTD - Data</b>	1914
<b>FNTN - Nome archivio</b>	Pistoia/ Museo Civico
<b>FNTS - Posizione</b>	n. 2
<b>FNTI - Codice identificativo</b>	NR (recupero pregresso)
<b>FNT - FONTI E DOCUMENTI</b>	
<b>FNTP - Tipo</b>	registro
<b>FNTT - Denominazione</b>	Catalogo degli oggetti d'arte di proprietà del Conservatorio degli Orfani
<b>FNTD - Data</b>	1900
<b>FNTN - Nome archivio</b>	Pistoia/ Museo Civico
<b>FNTS - Posizione</b>	n. 2
<b>FNTI - Codice identificativo</b>	NR (recupero pregresso)
<b>FNT - FONTI E DOCUMENTI</b>	
<b>FNTP - Tipo</b>	registro
<b>FNTT - Denominazione</b>	Catalogo dei quadri ed oggetti d'arte esistenti in Galleria
<b>FNTD - Data</b>	1874 (?)
<b>FNTN - Nome archivio</b>	Pistoia/ Museo Civico
<b>FNTS - Posizione</b>	n. 2
<b>FNTI - Codice identificativo</b>	NR (recupero pregresso)
<b>FNT - FONTI E DOCUMENTI</b>	
<b>FNTP - Tipo</b>	registro
<b>FNTT - Denominazione</b>	Catalogo di pitture e disegni provenienti dall'eredità Puccini nel Conservatorio degli Orfani di Pistoia
<b>FNTD - Data</b>	1871
<b>FNTN - Nome archivio</b>	Pistoia/ Museo Civico
<b>FNTS - Posizione</b>	n. 2
<b>FNTI - Codice identificativo</b>	NR (recupero pregresso)
<b>FNT - FONTI E DOCUMENTI</b>	
<b>FNTP - Tipo</b>	registro
<b>FNTT - Denominazione</b>	Catalogo dei quadri, stampe e tocchi in penna da vendersi il dì 4 agosto 1862 alla Villa Puccini
<b>FNTD - Data</b>	1862
<b>FNTN - Nome archivio</b>	Pistoia/ Museo Civico
<b>FNTS - Posizione</b>	n. 17
<b>FNTI - Codice identificativo</b>	NR (recupero pregresso)
<b>BIB - BIBLIOGRAFIA</b>	

<b>BIBX - Genere</b>	bibliografia specifica
<b>BIBA - Autore</b>	Museo Civico
<b>BIBD - Anno di edizione</b>	1982
<b>BIBN - V., pp., nn.</b>	p. 202
<b>AD - ACCESSO AI DATI</b>	
<b>ADS - SPECIFICHE DI ACCESSO AI DATI</b>	
<b>ADSP - Profilo di accesso</b>	1
<b>ADSM - Motivazione</b>	scheda contenente dati liberamente accessibili
<b>CM - COMPILAZIONE</b>	
<b>CMP - COMPILAZIONE</b>	
<b>CMPD - Data</b>	1994
<b>CMPN - Nome</b>	Dominici L.
<b>FUR - Funzionario responsabile</b>	Damiani G.
<b>RVM - TRASCRIZIONE PER INFORMATIZZAZIONE</b>	
<b>RVMD - Data</b>	2006
<b>RVMN - Nome</b>	ARTPAST/ Bari R.
<b>AGG - AGGIORNAMENTO - REVISIONE</b>	
<b>AGGD - Data</b>	2006
<b>AGGN - Nome</b>	ARTPAST/ Bari R.
<b>AGGF - Funzionario responsabile</b>	NR (recupero pregresso)
<b>AN - ANNOTAZIONI</b>	
<b>OSS - Osservazioni</b>	Cornice ottocentesca in legno intagliato e dorato; supporti costituiti da un'unica asse.