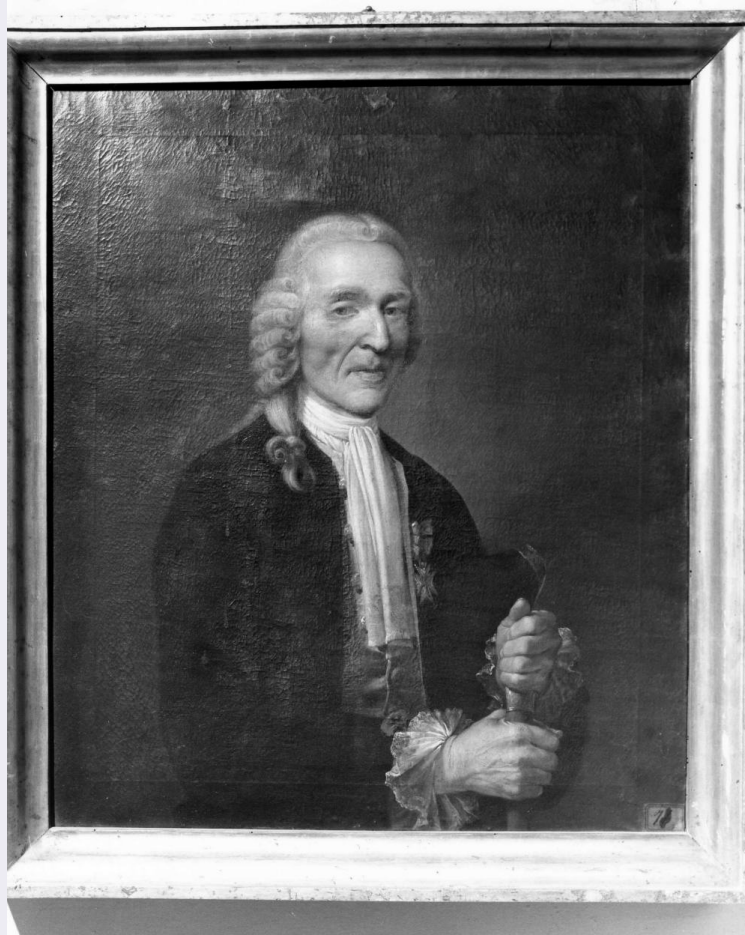


SCHEDA



CD - CODICI

TSK - Tipo Scheda OA

LIR - Livello ricerca C

NCT - CODICE UNIVOCO

NCTR - Codice regione 09

NCTN - Numero catalogo generale 00625051

ESC - Ente schedatore S17

ECP - Ente competente S128

RV - RELAZIONI

ROZ - Altre relazioni 0900625051

OG - OGGETTO

OGT - OGGETTO

OGTD - Definizione dipinto

SGT - SOGGETTO

SGTI - Identificazione ritratto di Domenico Puccini

LC - LOCALIZZAZIONE GEOGRAFICO-AMMINISTRATIVA

PVC - LOCALIZZAZIONE GEOGRAFICO-AMMINISTRATIVA ATTUALE

PVCS - Stato ITALIA

PVCR - Regione Toscana

PVCP - Provincia PT

PVCC - Comune	Pistoia
LDC - COLLOCAZIONE SPECIFICA	
LDCT - Tipologia	palazzo
LDCQ - Qualificazione	comunale
LDCN - Denominazione attuale	Palazzo degli Anziani
LDCU - Indirizzo	Piazza del Duomo, 1
LDCM - Denominazione raccolta	Museo Civico di Pistoia
LDCS - Specifiche	secondo piano, corridoio Puccini
UB - UBICAZIONE E DATI PATRIMONIALI	
UBO - Ubicazione originaria	SC
LA - ALTRE LOCALIZZAZIONI GEOGRAFICO-AMMINISTRATIVE	
TCL - Tipo di localizzazione	luogo di provenienza
PRV - LOCALIZZAZIONE GEOGRAFICO-AMMINISTRATIVA	
PRVR - Regione	Toscana
PRVP - Provincia	PT
PRVC - Comune	Pistoia
PRVL - Località	Scornio
PRC - COLLOCAZIONE SPECIFICA	
PRCT - Tipologia	villa
PRCD - Denominazione	Villone Puccini
PRCM - Denominazione raccolta	Collezione Puccini
PRD - DATA	
PRDI - Data ingresso	1852/ post
PRDU - Data uscita	1874/ ante
LA - ALTRE LOCALIZZAZIONI GEOGRAFICO-AMMINISTRATIVE	
TCL - Tipo di localizzazione	luogo di provenienza
PRV - LOCALIZZAZIONE GEOGRAFICO-AMMINISTRATIVA	
PRVR - Regione	Toscana
PRVP - Provincia	PT
PRVC - Comune	Pistoia
PRVL - Località	Scornio
PRC - COLLOCAZIONE SPECIFICA	
PRCT - Tipologia	palazzo
PRCD - Denominazione	Conservatorio degli Orfani (poi Istituti Raggruppati)
PRD - DATA	
PRDU - Data uscita	1980/ ante
DT - CRONOLOGIA	
DTZ - CRONOLOGIA GENERICA	
DTZG - Secolo	sec. XVIII
DTS - CRONOLOGIA SPECIFICA	

DTSI - Da	1745
DTSV - Validità	ante
DTSF - A	1745
DTSL - Validità	ante
DTM - Motivazione cronologia	analisi storica
AU - DEFINIZIONE CULTURALE	
AUT - AUTORE	
AUTS - Riferimento all'autore	attribuito
AUTM - Motivazione dell'attribuzione	analisi stilistica
AUTM - Motivazione dell'attribuzione	bibliografia
AUTN - Nome scelto	Valiani Giuseppe
AUTA - Dati anagrafici	1731/ 1800
AUTH - Sigla per citazione	00003793
MT - DATI TECNICI	
MTC - Materia e tecnica	tela/ pittura a olio
MIS - MISURE	
MISA - Altezza	83
MISL - Larghezza	74
CO - CONSERVAZIONE	
STC - STATO DI CONSERVAZIONE	
STCC - Stato di conservazione	buono
STCS - Indicazioni specifiche	qualche piccola lacuna stuccata e reintegrata a tono
RS - RESTAURI	
RST - RESTAURI	
RSTD - Data	1981
RSTE - Ente responsabile	Comune di Pistoia/ Ministero B. C. A.
RSTN - Nome operatore	Cooperativa Beni Culturali, Roma
RSTR - Ente finanziatore	Comune di Pistoia/ Ministero per i Beni Culturali e Ambientali
DA - DATI ANALITICI	
DES - DESCRIZIONE	
DESO - Indicazioni sull'oggetto	NR (recupero pregresso)
DESI - Codifica Iconclass	61 B (+52) (DOMENICO PUCCINI)
DESS - Indicazioni sul soggetto	Ritratti: Domenico Puccini.
NSC - Notizie storico-critiche	Il dipinto ritrae in età piuttosto avanzata Domenico Puccini, marito di Isabella Passerini, il ritratto della quale costituisce il pendant di questo (cat. 135). È possibile che il ritratto sia stato eseguito post mortem dal momento che Giuseppe Puccini morì nel 1845, quando Giuseppe Valiani, cui sono attribuiti i due ritratti, aveva appena 15 anni.

TU - CONDIZIONE GIURIDICA E VINCOLI**ACQ - ACQUISIZIONE****ACQT - Tipo acquisizione** acquisto**ACQD - Data acquisizione** 1980**CDG - CONDIZIONE GIURIDICA****CDGG - Indicazione generica** proprietà Ente pubblico territoriale**CDGS - Indicazione specifica** Comune di Pistoia**CDGI - Indirizzo** Piazza del Duomo, 1 - Pistoia**DO - FONTI E DOCUMENTI DI RIFERIMENTO****FTA - DOCUMENTAZIONE FOTOGRAFICA****FTAX - Genere** documentazione allegata**FTAP - Tipo** fotografia b/n**FTAN - Codice identificativo** SBAS FI 257343**FTAT - Note** prima del restauro**FNT - FONTI E DOCUMENTI****FNTP - Tipo** relazione**FNTT - Denominazione** Verbale di consegna**FNTD - Data** 1980**FNTN - Nome archivio** Pistoia/ Museo Civico**FNTS - Posizione** NR (recupero pregresso)**FNTI - Codice identificativo** NR (recupero pregresso)**FNT - FONTI E DOCUMENTI****FNTP - Tipo** registro**FNTT - Denominazione** Catalogo degli oggetti d'arte di proprietà del Conservatorio degli Orfani**FNTD - Data** 1900**FNTN - Nome archivio** Pistoia/ Museo Civico**FNTS - Posizione** n. 76**FNTI - Codice identificativo** NR (recupero pregresso)**FNT - FONTI E DOCUMENTI****FNTP - Tipo** registro**FNTT - Denominazione** Catalogo dei quadri ed oggetti d'arte esistenti in Galleria**FNTD - Data** 1874 (?)**FNTF - Foglio/Carta** B 76**FNTN - Nome archivio** Pistoia/ Museo Civico**FNTS - Posizione** NR (recupero pregresso)**FNTI - Codice identificativo** NR (recupero pregresso)**BIB - BIBLIOGRAFIA****BIBX - Genere** bibliografia specifica**BIBA - Autore** Museo Civico**BIBD - Anno di edizione** 1982

BIBN - V., pp., nn.	p. 221
AD - ACCESSO AI DATI	
ADS - SPECIFICHE DI ACCESSO AI DATI	
ADSP - Profilo di accesso	1
ADSM - Motivazione	scheda contenente dati liberamente accessibili
CM - COMPILAZIONE	
CMP - COMPILAZIONE	
CMPD - Data	1994
CMPN - Nome	Dominici L.
FUR - Funzionario responsabile	Damiani G.
RVM - TRASCRIZIONE PER INFORMATIZZAZIONE	
RVMD - Data	2006
RVMN - Nome	ARTPAST/ Bari R.
AGG - AGGIORNAMENTO - REVISIONE	
AGGD - Data	2006
AGGN - Nome	ARTPAST/ Bari R.
AGGF - Funzionario responsabile	NR (recupero pregresso)
AN - ANNOTAZIONI	
OSS - Osservazioni	Telaio estensibile non originale.