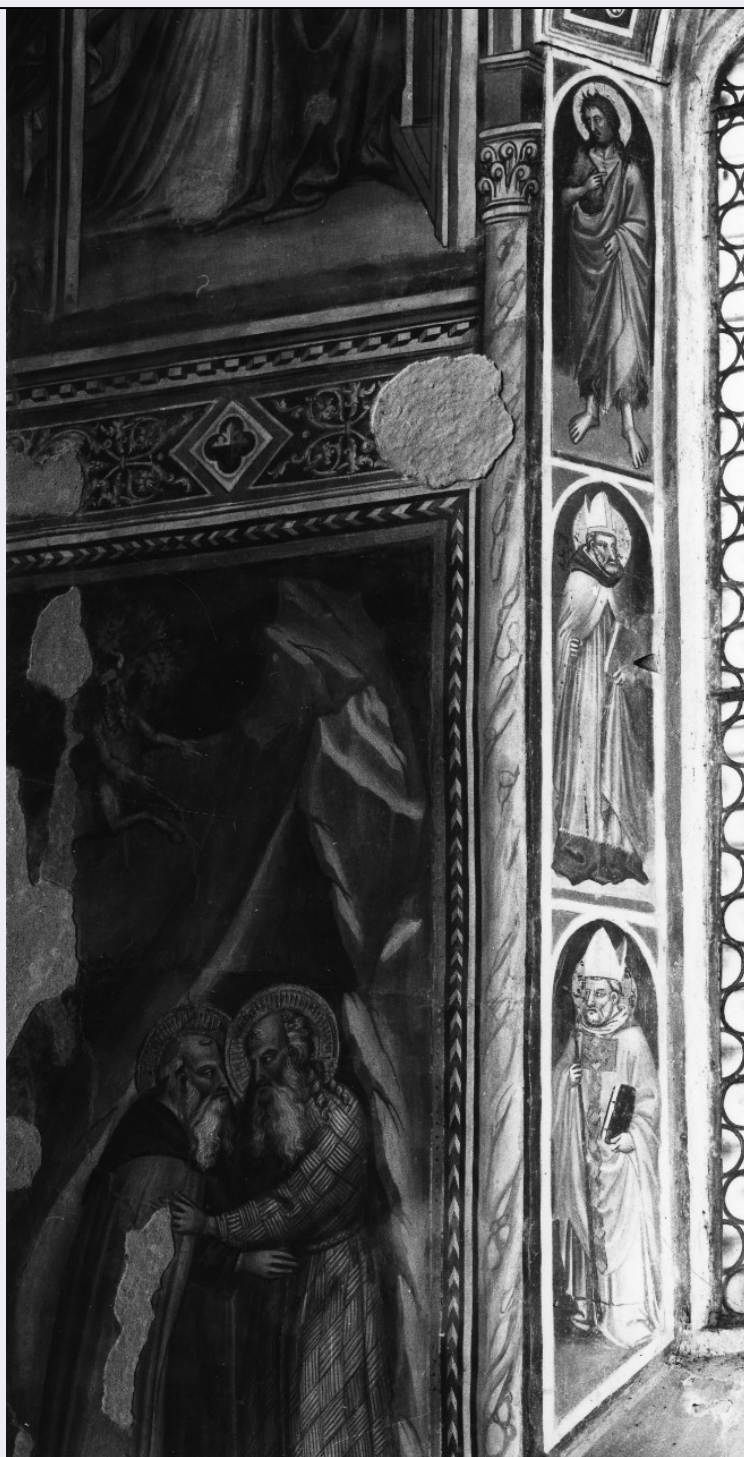


SCHEDA



CD - CODICI

TSK - Tipo Scheda OA

LIR - Livello ricerca C

NCT - CODICE UNIVOCO

NCTR - Codice regione 09

NCTN - Numero catalogo generale 00128699

NCTS - Suffisso numero catalogo generale A

ESC - Ente schedatore S17

ECP - Ente competente S128

RV - RELAZIONI**RVE - STRUTTURA COMPLESSA**

RVEL - Livello	5
RVER - Codice bene radice	0900128699 A
RVES - Codice bene componente	0900128690

OG - OGGETTO**OGT - OGGETTO**

OGTD - Definizione	dipinto
OGTP - Posizione	parete di fondo, strombo sinistro

SGT - SOGGETTO

SGTI - Identificazione	San Giovanni Battista e due Santi Vescovi
-------------------------------	---

LC - LOCALIZZAZIONE GEOGRAFICO-AMMINISTRATIVA**PVC - LOCALIZZAZIONE GEOGRAFICO-AMMINISTRATIVA ATTUALE**

PVCS - Stato	ITALIA
PVCR - Regione	Toscana
PVCP - Provincia	PT
PVCC - Comune	Pescia

LDC - COLLOCAZIONE SPECIFICA

LDCT - Tipologia	chiesa
LDCN - Denominazione attuale	Chiesa di S. Antonio Abate
LDCU - Indirizzo	NR (recupero pregresso)
LDCS - Specifiche	parete di fondo, strombo sinistro

UB - UBICAZIONE E DATI PATRIMONIALI

UBO - Ubicazione originaria	OR
------------------------------------	----

DT - CRONOLOGIA**DTZ - CRONOLOGIA GENERICA**

DTZG - Secolo	sec. XV
DTZS - Frazione di secolo	prima metà

DTS - CRONOLOGIA SPECIFICA

DTSI - Da	1400
DTSF - A	1449
DTM - Motivazione cronologia	analisi stilistica

AU - DEFINIZIONE CULTURALE**AUT - AUTORE**

AUTS - Riferimento all'autore	e aiuti
AUTM - Motivazione dell'attribuzione	NR (recupero pregresso)
AUTN - Nome scelto	Bicci di Lorenzo
AUTA - Dati anagrafici	1373/ 1452
AUTH - Sigla per citazione	00000154

MT - DATI TECNICI

MTC - Materia e tecnica intonaco/ pittura a fresco

MIS - MISURE

MISA - Altezza 270

MISL - Larghezza 35

CO - CONSERVAZIONE**STC - STATO DI CONSERVAZIONE**

STCC - Stato di conservazione buono

RS - RESTAURI**RST - RESTAURI**

RSTD - Data 1943

RSTE - Ente responsabile SBAS FI

RST - RESTAURI

RSTD - Data 1969/ 70

RSTE - Ente responsabile SBAS FI

DA - DATI ANALITICI**DES - DESCRIZIONE**

DESO - Indicazioni sull'oggetto NR (recupero pregresso)

DESI - Codifica Iconclass 11 H (GIOVANNI BATTISTA) : 11 I 16

DESS - Indicazioni sul soggetto Soggetti sacri. Personaggi: San Giovanni Battista. Figure: profeti.

NSC - Notizie storico-critiche Attribuibile, come il suo pendant più ad un aiuto che a Bicci di Lorenzo medesimo, la decorazione dello strombo è databile irca al III decennio del XV secolo.

TU - CONDIZIONE GIURIDICA E VINCOLI**CDG - CONDIZIONE GIURIDICA**

CDGG - Indicazione generica proprietà Ente pubblico territoriale

CDGS - Indicazione specifica Azianda USL 103 Pistoia (Ospedale SS. Cosma e Damiano Pescia)

DO - FONTI E DOCUMENTI DI RIFERIMENTO**FTA - DOCUMENTAZIONE FOTOGRAFICA**

FTAX - Genere documentazione allegata

FTAP - Tipo fotografia b/n

FTAN - Codice identificativo SBAS FI 246441

BIB - BIBLIOGRAFIA

BIBX - Genere bibliografia specifica

BIBA - Autore Salmi M.

BIBD - Anno di edizione 1913

BIBN - V., pp., nn. pp. 218-219

BIB - BIBLIOGRAFIA

BIBX - Genere bibliografia specifica

BIBA - Autore	Paolucci A.
BIBD - Anno di edizione	1976
AD - ACCESSO AI DATI	
ADS - SPECIFICHE DI ACCESSO AI DATI	
ADSP - Profilo di accesso	1
ADSM - Motivazione	scheda contenente dati liberamente accessibili
CM - COMPILAZIONE	
CMP - COMPILAZIONE	
CMPD - Data	1980
CMPN - Nome	Bietoletti S.
FUR - Funzionario responsabile	Meloni S.
RVM - TRASCRIZIONE PER INFORMATIZZAZIONE	
RVMD - Data	2006
RVMN - Nome	ARTPAST/ Principe I.
AGG - AGGIORNAMENTO - REVISIONE	
AGGD - Data	2006
AGGN - Nome	ARTPAST/ Principe I.
AGGF - Funzionario responsabile	NR (recupero pregresso)